

PRESENTATIE



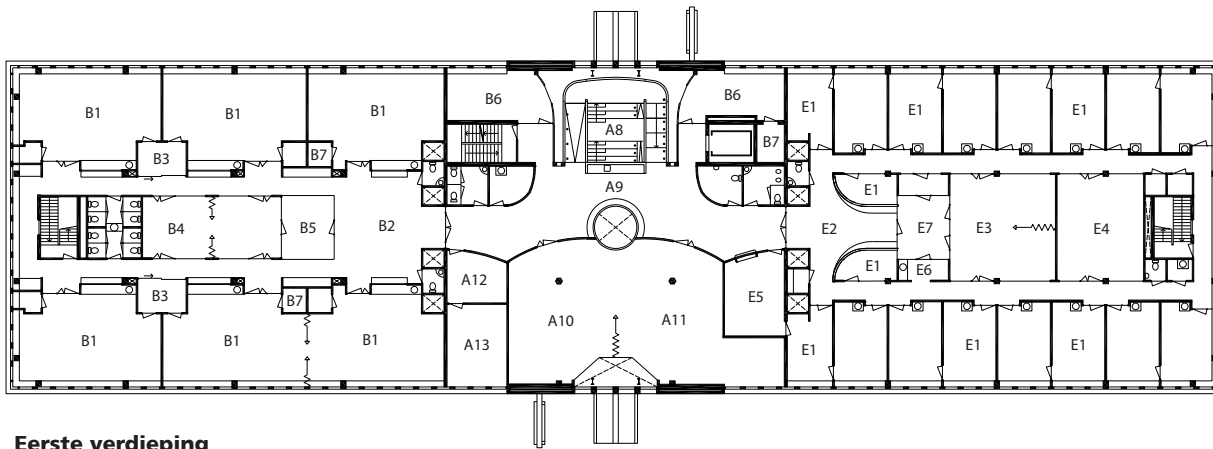
Architectenbureau Marlies Rohmer

project **Het Meervoud Amsterdam**
 specificatie **Situatie**

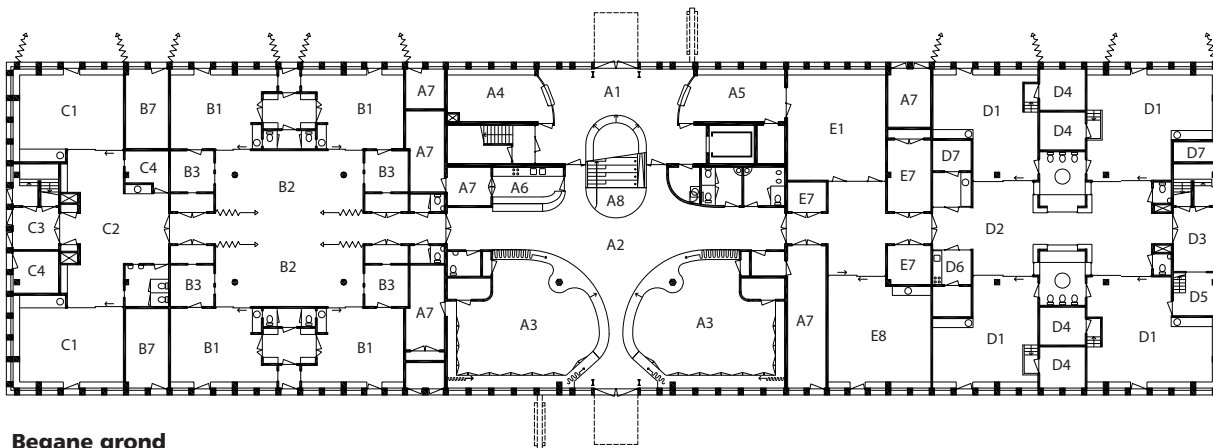
werknr. 0902
 schaal 1:2000
 datum 1-12-2010

PRSI01

bestand: 0902-095-503pres.



Eerste verdieping



Begane grond

A - Gemeenschappelijk

- A1 hoofdentree
- A2 aula
- A3 speellokaal
- A4 beheerder
- A5 receptie
- A6 keuken + uitgiftebalie
- A7 berging / techniek
- A8 tribunetrapp
- A9 coffeecorner
- A10 buurtontmoetingsruimte
- A11 ouderkamer
- A12 reproruimte
- A13 klussenkamer
- A14 schooltuinen

B - Basisschool

- B1 groepsruimte
- B2 leerplein / verwerkingsruimte
- B3 ruimte à la carte
- B4 atelier
- B5 patio
- B6 directie
- B7 berging
- B8 teamkamer
- B9 expertise centrum

C - Voorschool

- C1 groepsruimte
- C2 verwerkingsruimte
- C3 entree
- C4 berging

D - K.D.V.

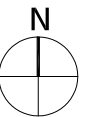
- D1 groepsruimte
- D2 gangzone
- D3 entree
- D4 slaapkamer
- D5 kantoor
- D6 keuken
- D7 berging

E - O.K.C.

- E1 kantoorruimte / spreekkamer
- E2 entree / wachtruimte
- E3 cursus / vergaderruimte
- E4 boxenruimte
- E5 receptie
- E6 pantry
- E7 berging
- E8 speel-o-theek

F - Sportzaal

- F1 sportzaal
- F2 kleedkamer
- F3 tribune



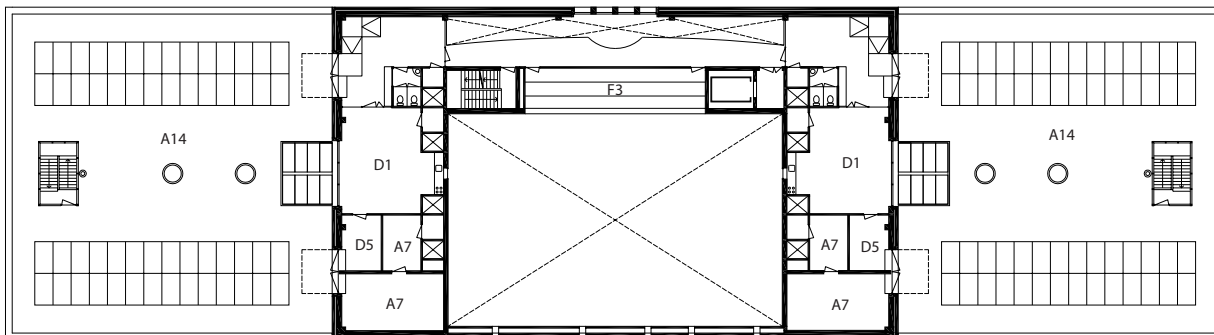
presentatie

werknr.	0902	PL bestand;bestand
schaal	1:500	
datum	18-11-2010	

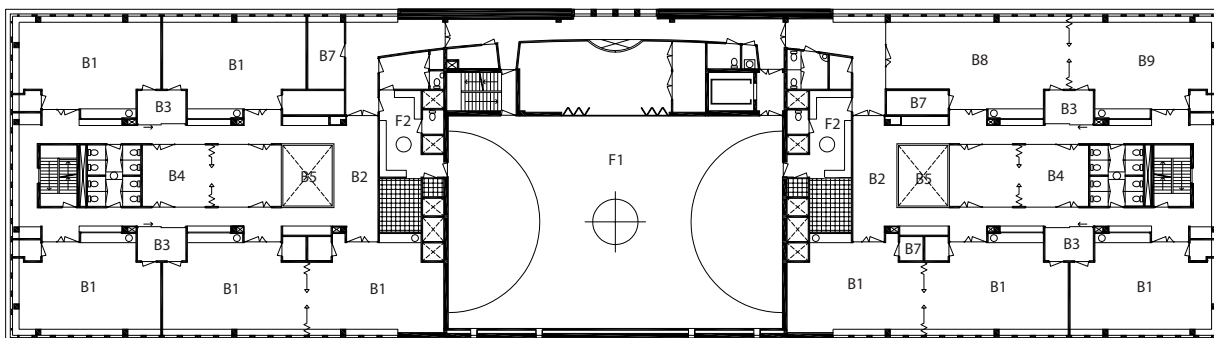


Architectenbureau Marlies Rohmer

project **Community Center**
specificatie **plattegronden**



Derde verdieping



Tweede verdieping

A - Gemeenschappelijk

- A1 hoofdentree
- A2 aula
- A3 speellokaal
- A4 beheerder
- A5 receptie
- A6 keuken + uitgiftebalie
- A7 berging / techniek
- A8 tribunetrap
- A9 coffeecorner
- A10 buurtontmoetingsruimte
- A11 ouderkamer
- A12 reproruimte
- A13 klussenkamer
- A14 schooltuinen

D - K.D.V.

- D1 groepsruimte
- D2 gangzone
- D3 entree
- D4 slaapkamer
- D5 kantoor
- D6 keuken
- D7 berging

E - O.K.C.

- E1 kantoorruimte / spreekkamer
- E2 entree / wachtruimte
- E3 cursus / vergaderruimte
- E4 boxenruimte
- E5 receptie
- E6 pantry
- E7 berging
- E8 speel-o-theek

B - Basisschool

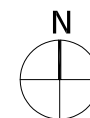
- B1 groepsruimte
- B2 leerplein / verwerkingsruimte
- B3 ruimte á la carte
- B4 atelier
- B5 patio
- B6 directie
- B7 berging
- B8 teamkamer
- B9 expertise centrum

F - Sportzaal

- F1 sportzaal
- F2 kleedkamer
- F3 tribune

C - Voorschool

- C1 groepsruimte
- C2 verwerkingsruimte
- C3 entree
- C4 berging



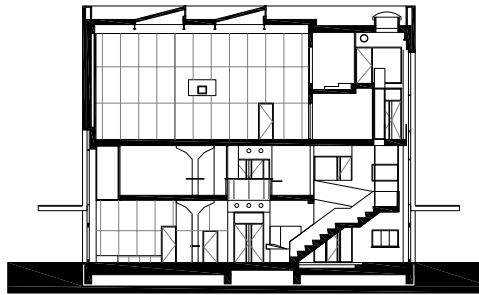
presentatie



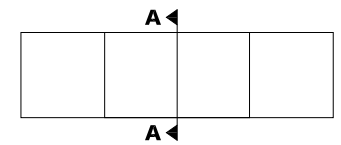
Architectenbureau Marlies Rohmer

project **Community Center**
 specificatie **plattegronden**

werknr.	0902	PL bestand:bestand
schaal	1:500	
datum	18-11-2010	



Doorsnede A-A



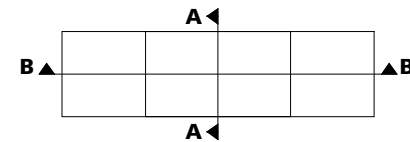
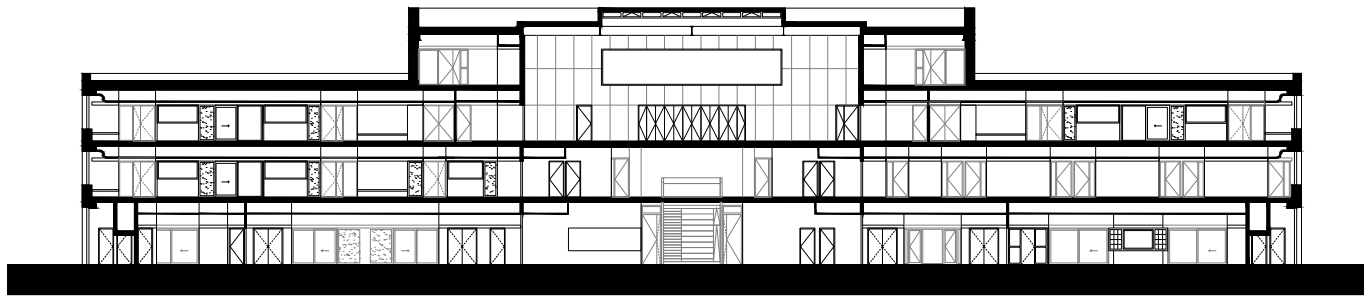
presentatie



Architectenbureau Marlies Rohmer

project **Community Center**
 specificatie **doorsnede**

werknr.	0902	DS <small>bestand;bestand</small>
schaal	1:500	
datum	18-11-2010	



presentatie

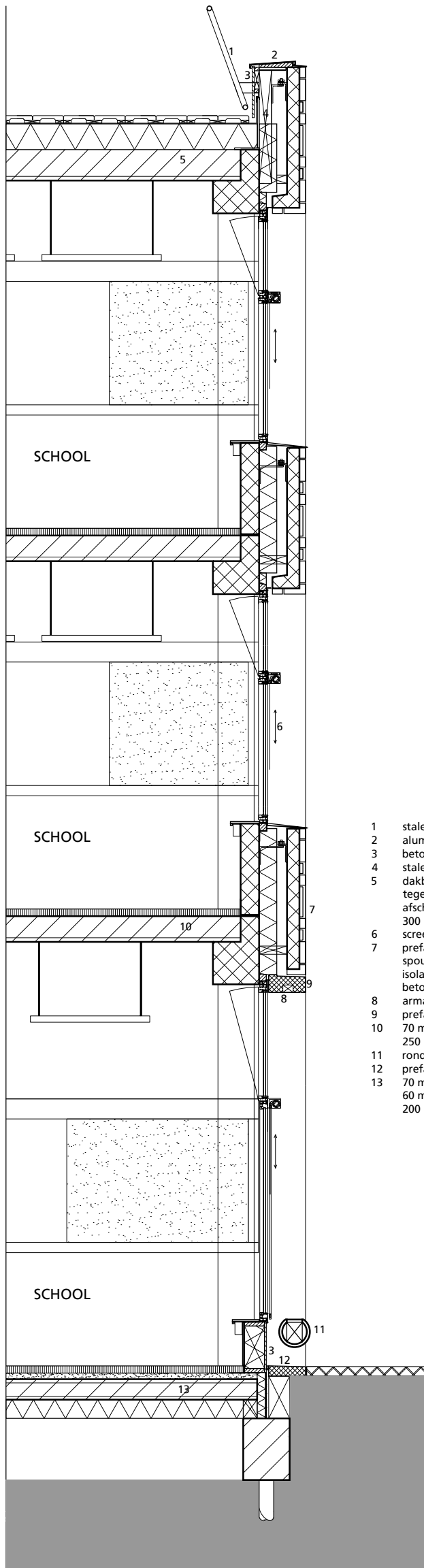
werknr.	0902	DS BB
schaal	1:500	
datum	11-01-2011	

bestand: 0902-308-PL_DS_11-01-11

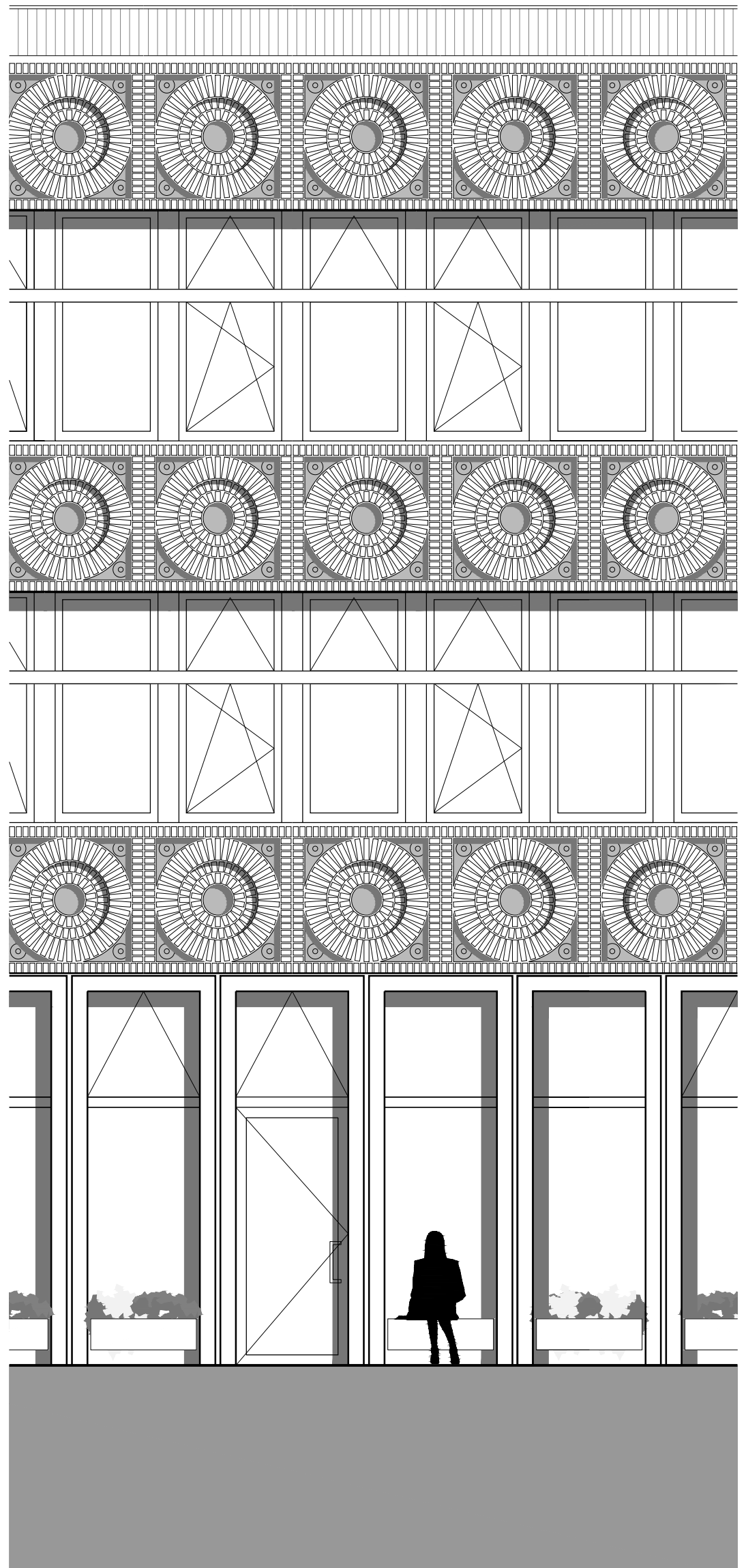


Architectenbureau Marlies Rohmer

project **Het Meervoud Amsterdam**
 specificatie **doorsnede**

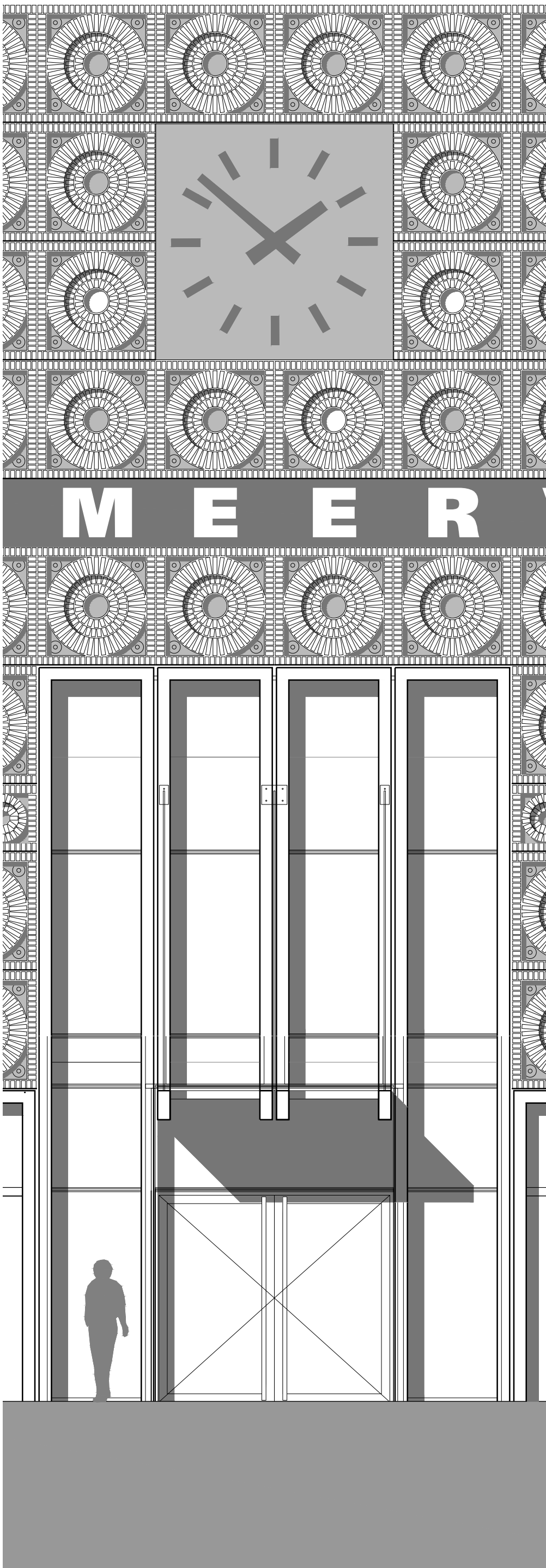


- 1 stalen hekwerk, bevestigd aan stalen console
- 2 aluminium muurafdekker
- 3 betonnen gevelbeplating
- 4 stalen console
- 5 dakbedekking beloopbaar tegels op nokken afschotisolatie, Rc-waarde: 5,0 m²/KW
- 6 300 mm breedplaatvloer screen
- 7 prefab gevelelement/ baksteenrozet 1420x1420 mm spouw isolatie
- 8 betonnen borstweringselement armatuur + hostalit-buis
- 9 prefab betonnen poort
- 10 70 mm anhydriet afwerklaag met vloerverwarming
- 11 250 mm breedplaatvloer
- 12 rond zitelement/plantenbak prefab beton
- 13 prefab betonnen stapsteen
- 14 70 mm anhydriet afwerklaag met vloerverwarming
- 15 60 mm druklaag
- 16 200 mm kanaalplaatvloer



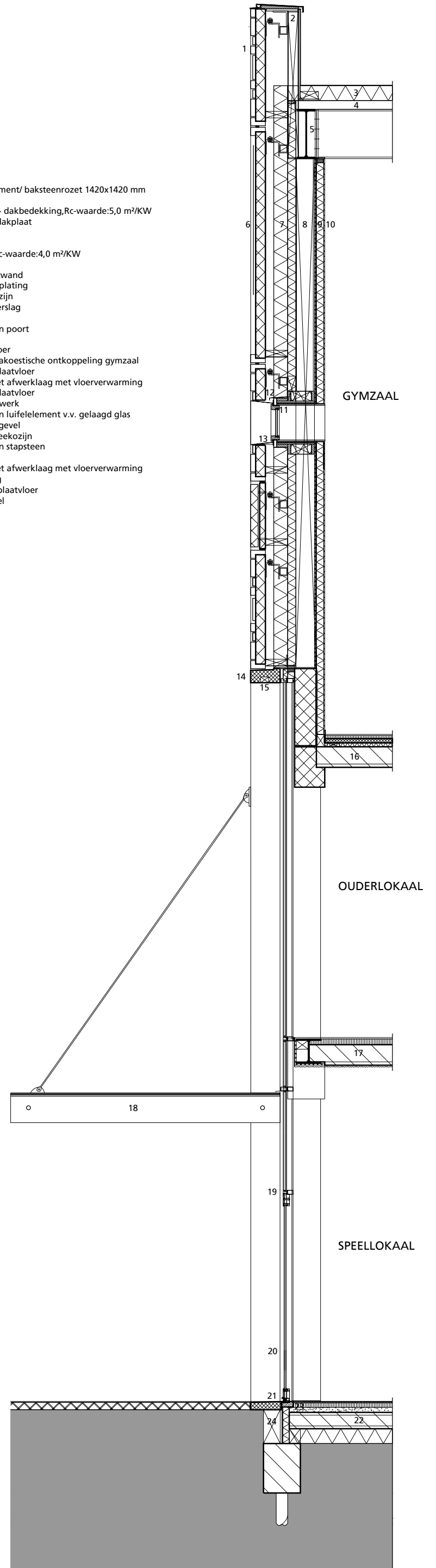
fragment doorsnede

fragment aanzicht



fragment aanzicht

- 1 prefab gevelement/ baksteenrozet 1420x1420 mm
- 2 HEA 140
- 3 afschotisolatie + dakbedekking, Rc-waarde: 5,0 m²/KW
- 4 106 mm stalen dakplaat
- 5 IPE 600
- 6 klok
- 7 spouwisolatie, Rc-waarde: 4,0 m²/KW
- 8 HEA 260
- 9 100 mm voorzetwand
- 10 12 mm MDF- beplating
- 11 rond houten kozijn
- 12 aluminium waterslag
- 13 stalen krans
- 14 prefab betonnen poort
- 15 armatuur
- 16 100 mm sportvloer
- 50 mm isolatie, akoestische ont koppeling gymzaal
- 250 mm breedplaatvloer
- 17 70 mm anhydriet afwerklaag met vloerverwarming
- 250 mm breedplaatvloer
- akoestisch spuitwerk
- 18 prefab betonnen luifelement v.v. gelaagd glas
- 19 aluminium vliesgevel
- 20 aluminium entreekozijn
- 21 prefab betonnen stapsteen
- 22 schoonloopmat
- 70 mm anhydriet afwerklaag met vloerverwarming
- 60 mm druklaag
- 200 mm kanaalplaatvloer
- 23 hardsteen dorpel
- 24 sokkel



fragment doorsnede