

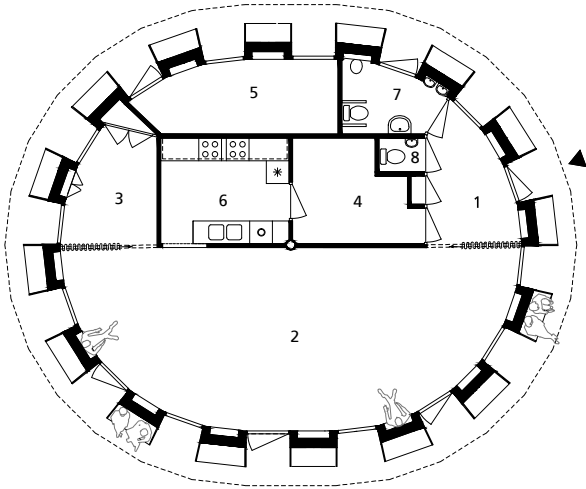


Architectenbureau Marlies Rohmer

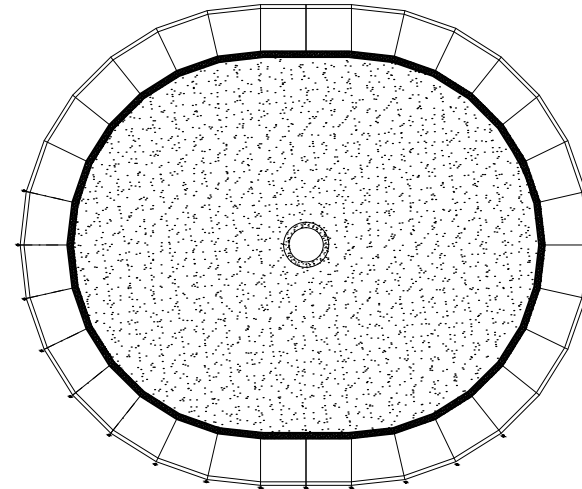
project **Paviljoen 'De Waag'**
 specificatie **situatie**

PRESENTATIE

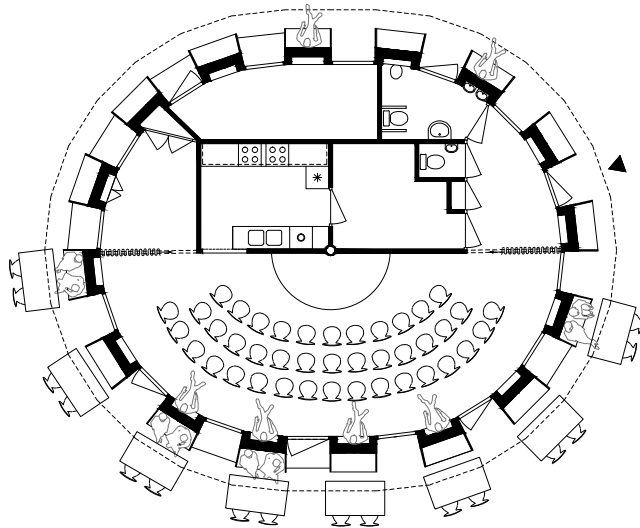
werknr. 1004	SI
schaal 1:1000	
datum 28-06-2013	



plattegrond begane grond



dakaanzicht



plattegrond begane grond met inrichting

Ruimtes

- 1 - entree
- 2 - multifunctionele ruimte/zaal
- 3 - kantoor
- 4 - berging
- 5 - buiten berging
- 6 - keuken
- 7 - MIVA toilet
- 8 - toilet



PRESENTATIE

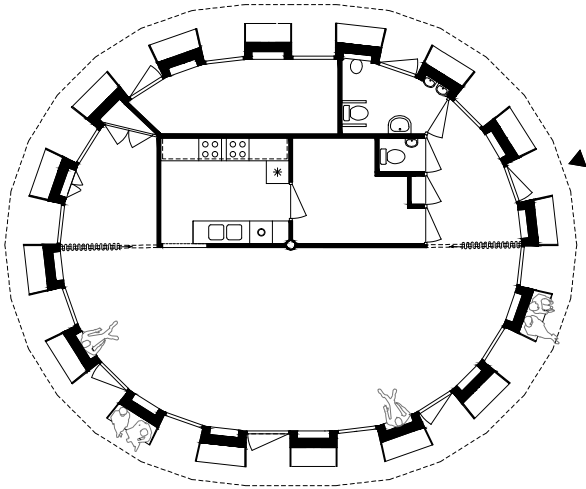
project **Paviljoen 'De Waag'**
 specificatie **plattegrond bg en dak**

werknr. 1004
 schaal 1:200
 datum 28-06-2013

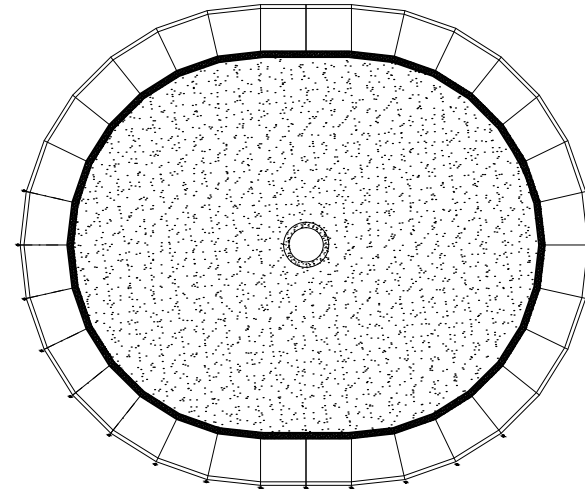
PL



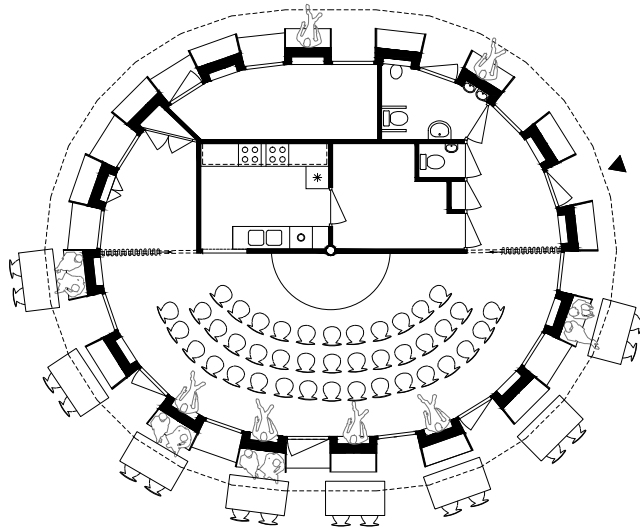
Architectenbureau Marlies Rohmer



plattegrond begane grond



dakaanzicht



plattegrond begane grond met inrichting



PRESENTATIE

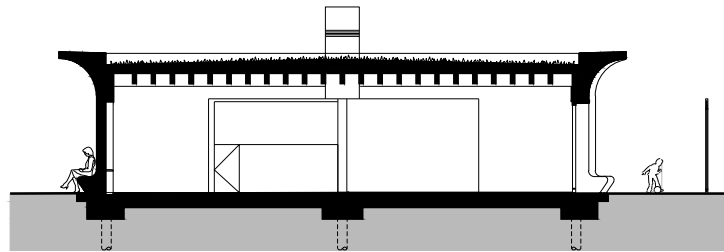


Architectenbureau Marlies Rohmer

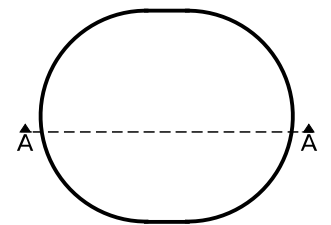
project **Paviljoen 'De Waag'**
 specificatie **plattegrond bg en dak**

werknr. 1004
 schaal 1:200
 datum 28-06-2013

PL



doorsnede A-A



PRESENTATIE

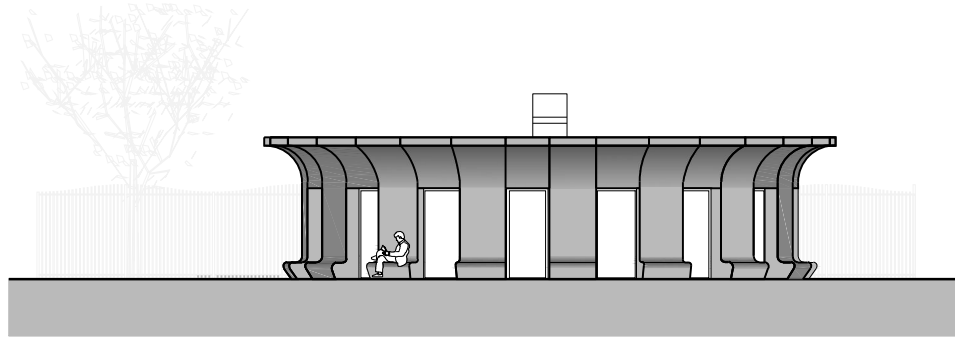
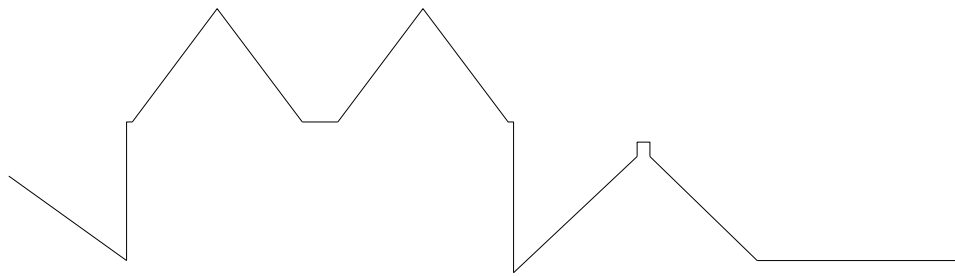
project **Paviljoen 'De Waag'**
 specificatie **doorsnedes**

werknr. 1004
 schaal 1:200
 datum 28-06-2013

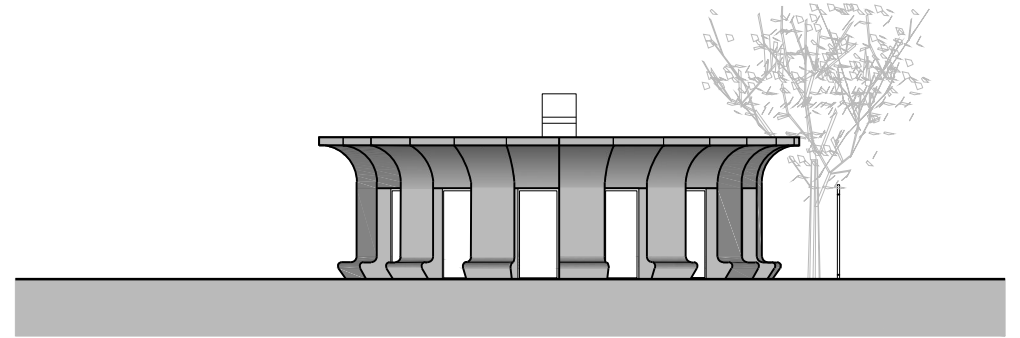
DS



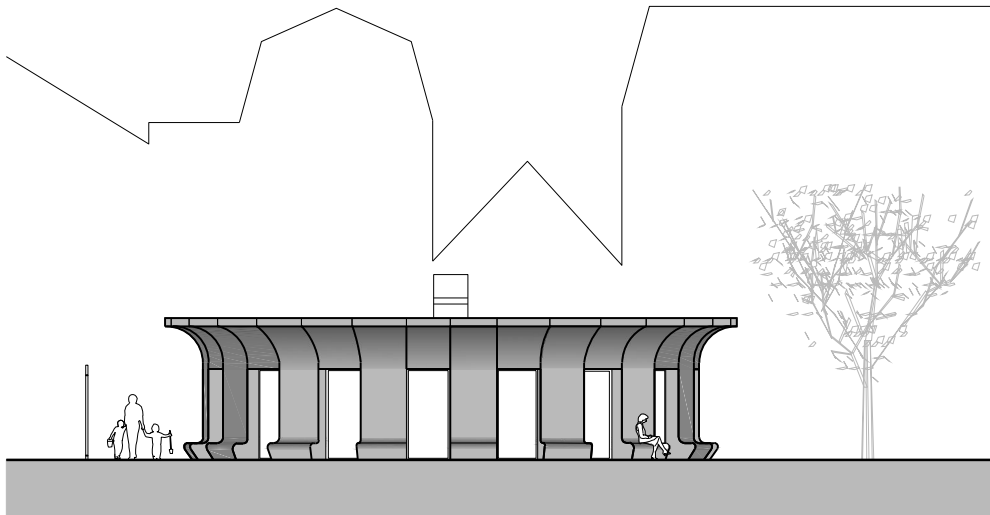
Architectenbureau Marlies Rohmer



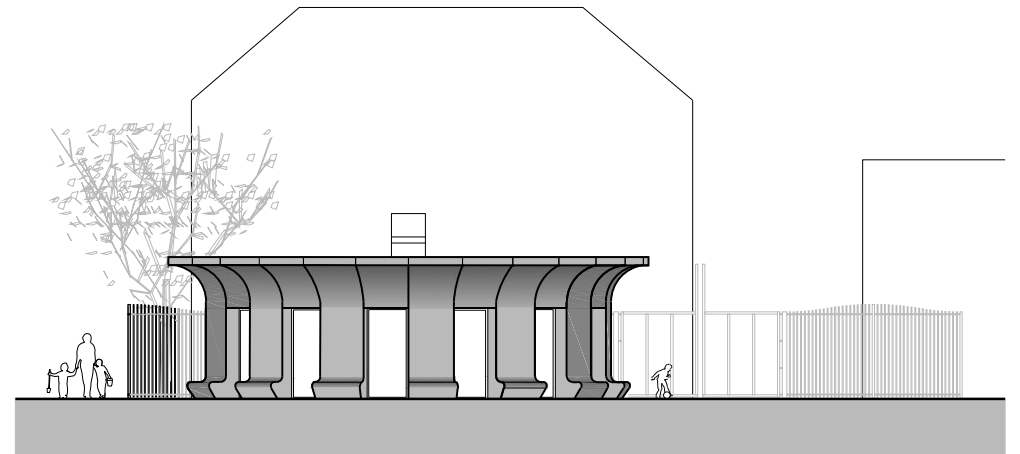
gevel zuid west



gevel zuid oost



gevel noord oost



gevel noord west



PRESENTATIE

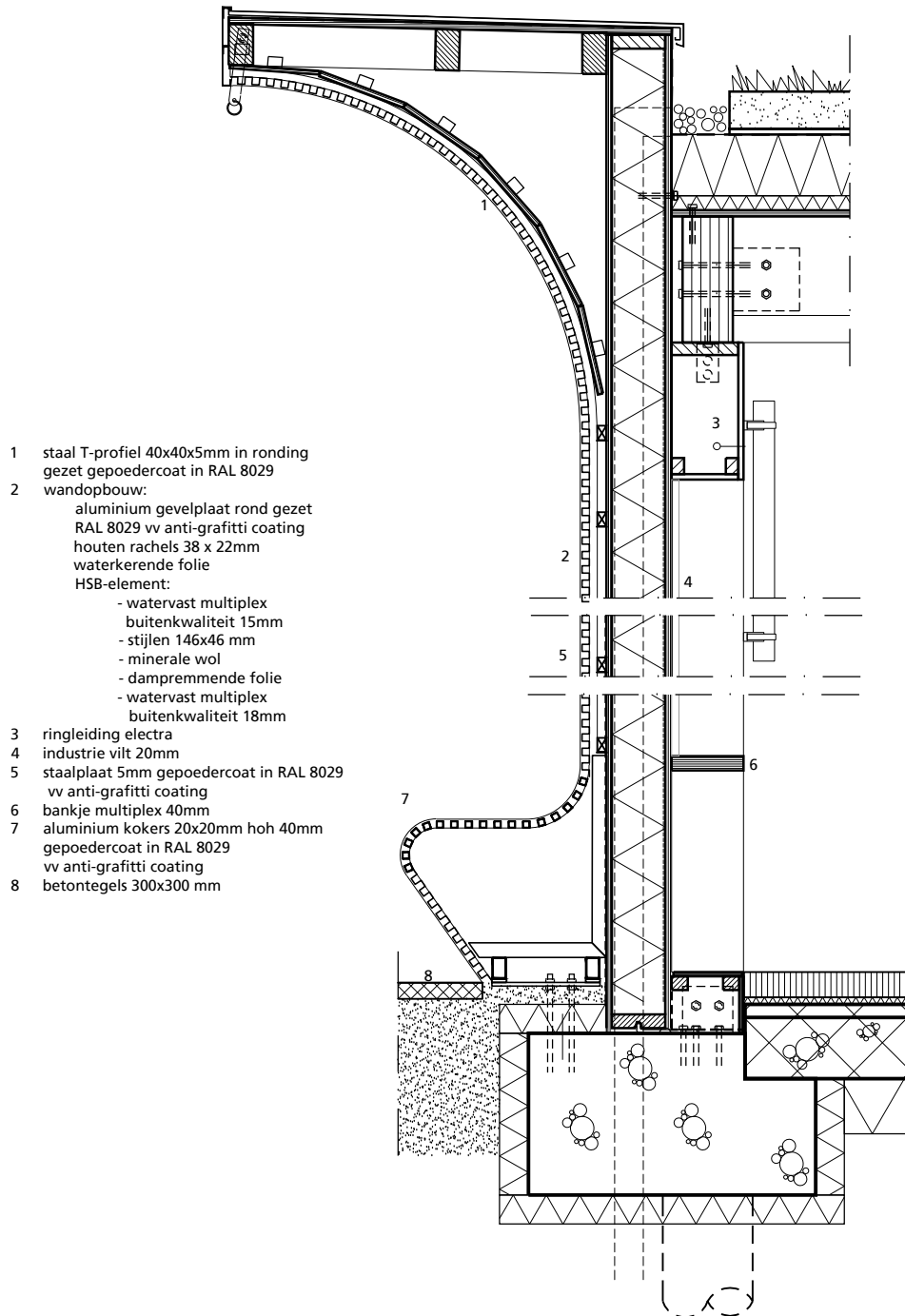
project **Paviljoen 'De Waag'**
 specificatie **gevels**

werknr. 1004
 schaal 1:200
 datum 28-06-2013

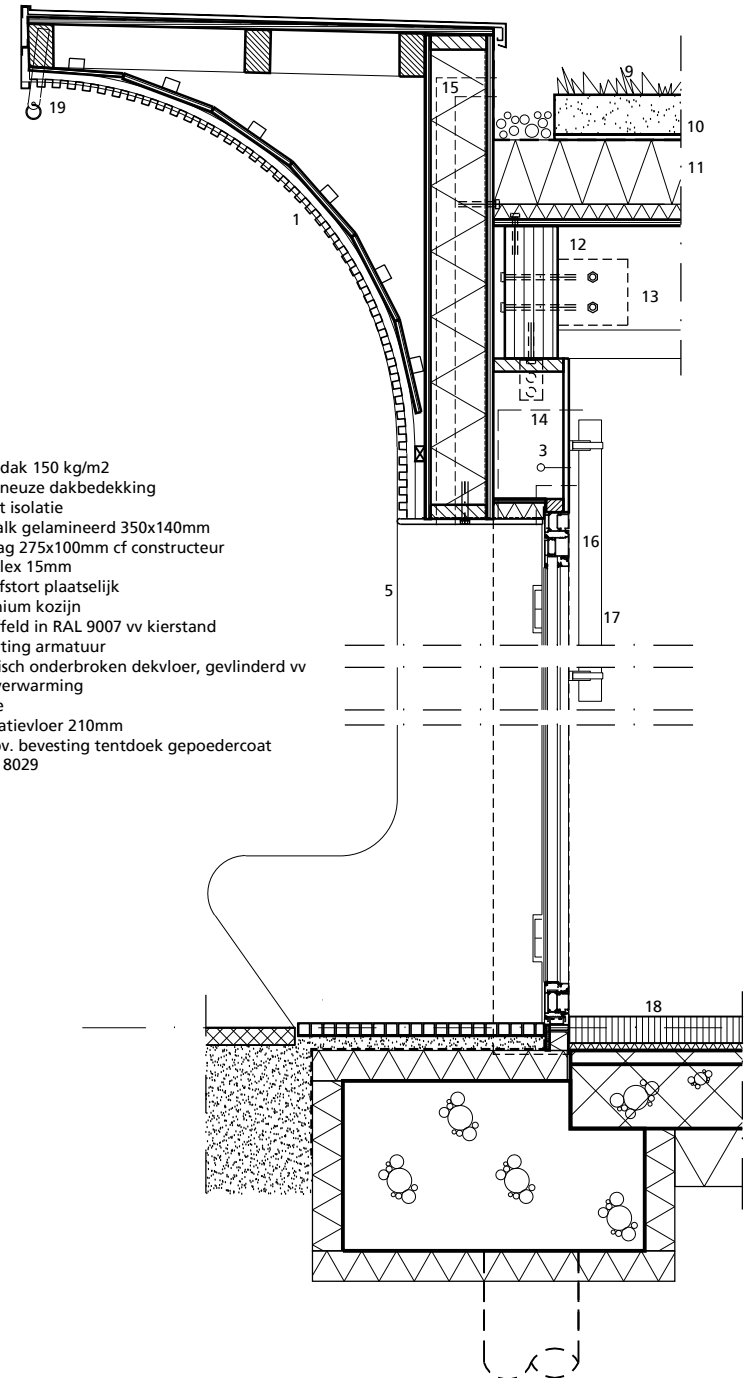
GE



Architectenbureau Marlies Rohmer



- 1 staal T-profiel 40x40x5mm in ronding
gezet gepoedercoat in RAL 8029
- 2 wandopbouw:
aluminium gevelplaat rond gezet
RAL 8029 vv anti-graffiti coating
houten rachels 38 x 22mm
waterkerende folie
HSB-element:
- watervast multiplex
buitenkwaliteit 15mm
- stijlen 146x46 mm
- minerale wol
- dampremmende folie
- watervast multiplex
buitenkwaliteit 18mm
- 3 ringleiding electra
- 4 industrie vilt 20mm
- 5 staalplaat 5mm gepoedercoat in RAL 8029
vv anti-graffiti coating
- 6 bankje multiplex 40mm
- 7 aluminium kokers 20x20mm hoh 40mm
gepoedercoat in RAL 8029
vv anti-graffiti coating
- 8 betontegels 300x300 mm



- 9 groen dak 150 kg/m2
- 10 bitumineuze dakbedekking
- 11 afschot isolatie
- 12 randbalk gelamineerd 350x140mm
- 13 balklaag 275x100mm cf constructeur
- 14 multiplex 15mm
- 15 noodafstort plaatselijk
- 16 aluminium kozijn
gemoffeld in RAL 9007 vv kierstand
- 17 verlichting armatuur
- 18 thermisch onderbroken dekvloer, gevinderd vv
vloer verwarming
isolatie
PS-isolatievloer 210mm
- 19 ring tbv. bevestiging tentdoek gepoedercoat
in RAL 8029

PRESENTATIE