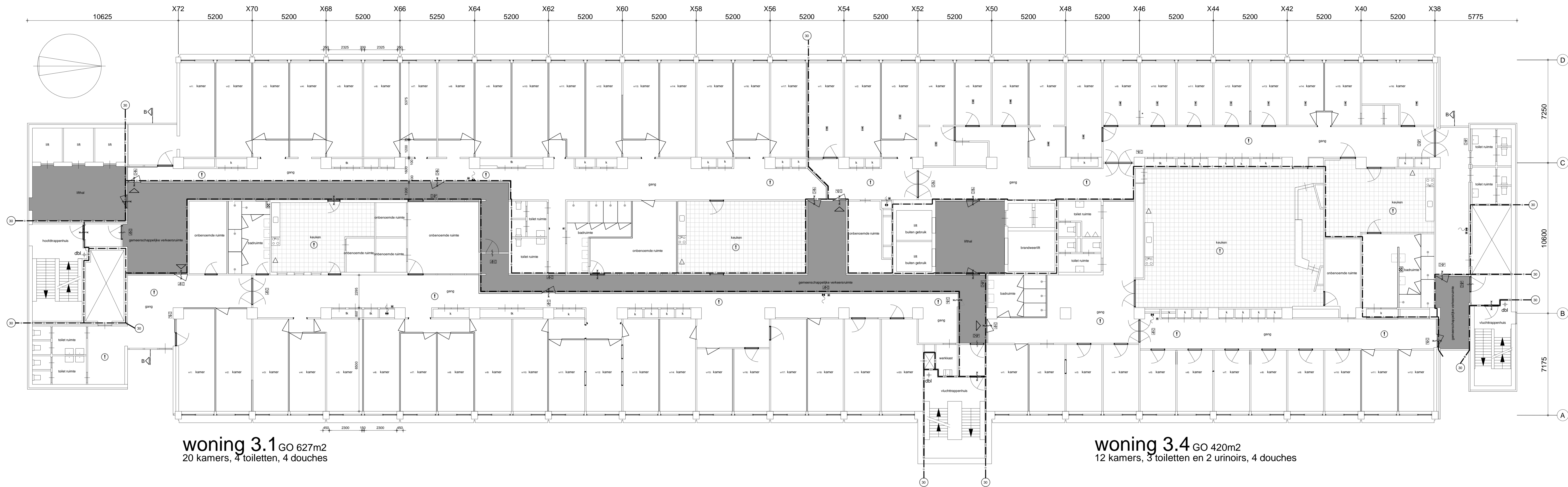


woning 3.2 GO 521m²
17 kamers, 4 toiletten, 4 douches

woning 3.3 GO 481m²
16 kamers, 4 toiletten, 4 douches



woning 3.1 GO 627m²
20 kamers, 4 toiletten, 4 douches

woning 3.4 GO 420m²
12 kamers, 3 toiletten en 2 urinoirs, 4 douches

BVO = 2529 m²
vloerniveau 12150 +P

bouwstart

| | | | | |
|--|--|---|---|--|
| Bouwstart Villawal 25 Postbus 2 NL-3430 AA Nieuw egein | project tijdelijk wonen ACTA gebouw Louwesweg 1 Amsterdam | architect Architectenbureau Karina Benraad Driehergesweg 3d 3708JA Zeist | opdrachtgever Alliantie Ontwikkeling Huizen | enderwerp nieuwe bestand deels verdieping |
|--|--|---|---|--|

| | | | | |
|--|------------------------|----------------------|------------------------|-----------------------------|
| datum project 26-05-2011 189700 | schaal 1:100 | geekend id | formaat A1++ | file 189700-202-z |
| tekening | 202-03 | | | |