

Tijdens de bouw begon de crisis; de woningtypologie moest wijzigen; van een variatie in woonoppervlakte van 50m² en 150m² naar 100m². De penthouses zijn niet gebouwd.

De Kameleon is een groot woningblok inclusief een nieuw winkelcentrum en parkeerplaatsen in de Bijlmer.

De tuin is omgeven door een huizenbouwblok van vier lagen met 164 appartementen. De Karspeldreef-zijde werkt als geluidsscherm tegen straatgeluid en creëert een stedelijke wand; de andere kant die naar de typische hexagonaal gevormde groenzone wijst, is onderbroken. De gaten worden gebruikt als speelplekken en voor bbq's.

Een hele grote tuin is geplaatst bovenop het parkeren. Er zijn zelfs 12 bomen en een rivier!

12 bomen van 11 meter

Park + parkeren

Een supersized 'raam' verbindt visueel de verhoogde metrolijn met het verhoogde dek, dat op precies dezelfde hoogte is geplaatst.

De supermarkt, een centraal groot programma met ondoordringbare gevel is geplaatst tussen kleinere winkels die als zodanig zowel differentiëren als ook de plint activeren. Er is een shortcut, de Passage, op ongeveer twee derde van de lengte, welke een '8' in looproute creëert. De 8 is goed voor de circulatie, en goed voor de bedrijvigheid. Hier vandaan verbindt een roltrap de begane grond met de eerste verdieping, waardoor de 8 wordt doorgezet in de 3e dimensie.

De Kameleon is horizontaal geordend. Op de begane grond is het nieuwe winkelcentrum. Vrijwel alle winkels zijn direct bereikbaar vanuit, en georiënteerd op de openbare ruimte.

Op de eerste verdieping is nog een supermarkt; goed toegankelijk vanuit de publieke garage op hetzelfde niveau.

De gevel van de parkeertagen zijn 50% open, waardoor natuurlijke ventilatie mogelijk is.

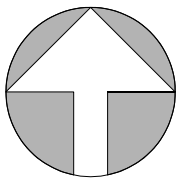
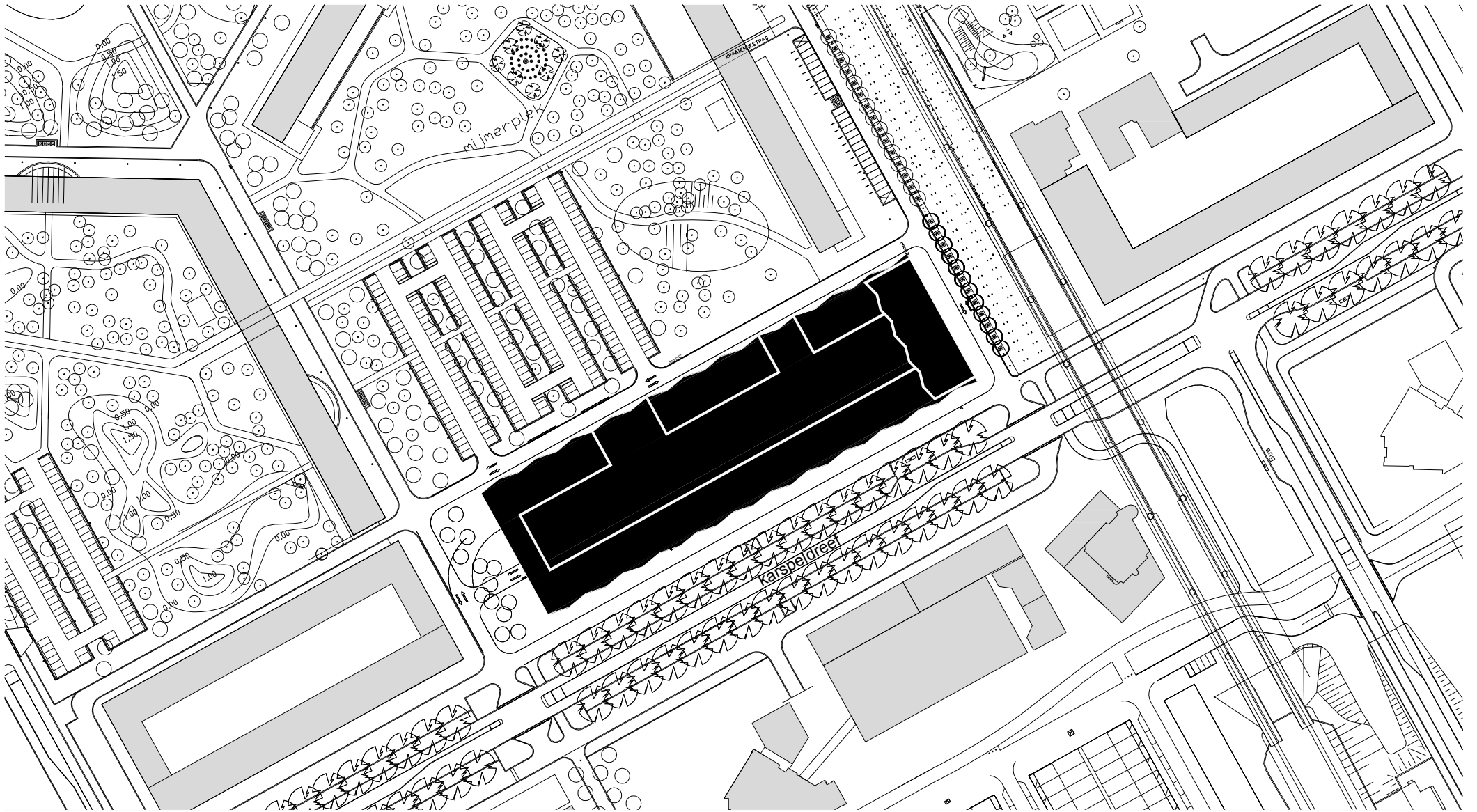
De Kameleon is gesitueerd aan de Karspeldreef, één van de hoofdwegen in de omgeving. Het is best verbazingwekkend dat ondanks de nieuwe ideologie van laagbouw, zo'n groot gebouw is gerealiseerd...

Parkeertagen boven op de winkels bleek goedkoper te zijn dan een parkeerkelder. Het parkeren wordt gedragen door de supermarkt aan de ene, en de fitness aan de andere zijde. Aangezien deze programma's een grote interne hoogte nodig hebben, past er een extra parkeerlaag tussenin. De bewoners parkeren daar hun auto.

10 000 m² aan winkels (zou het nog steeds mogelijk zijn om hier gedroogde vloermuizen te kopen?)

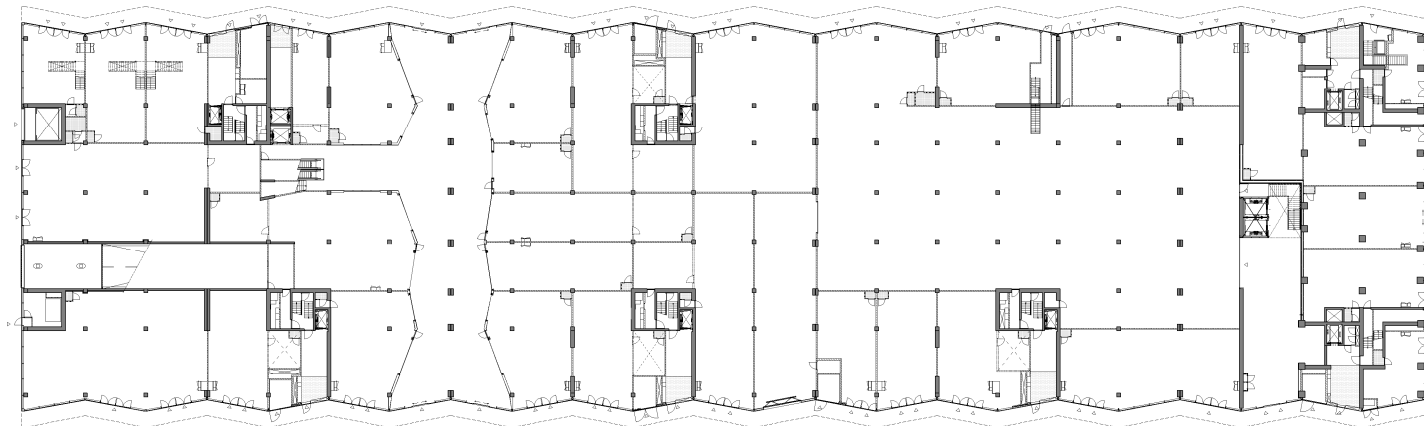
Een tien lagen hoge toren met 58 appartementen rust op de dekbebauwing. Het creëert een tegengewicht aan het horizontale, en wordt de 'billboard' die naar de metro uitkijkt.

De Bijlmer heeft een fascinerende verhoogde metrospoor. Waarschijnlijk is het de enige geschikte plek voor een R&B video in Nederland...



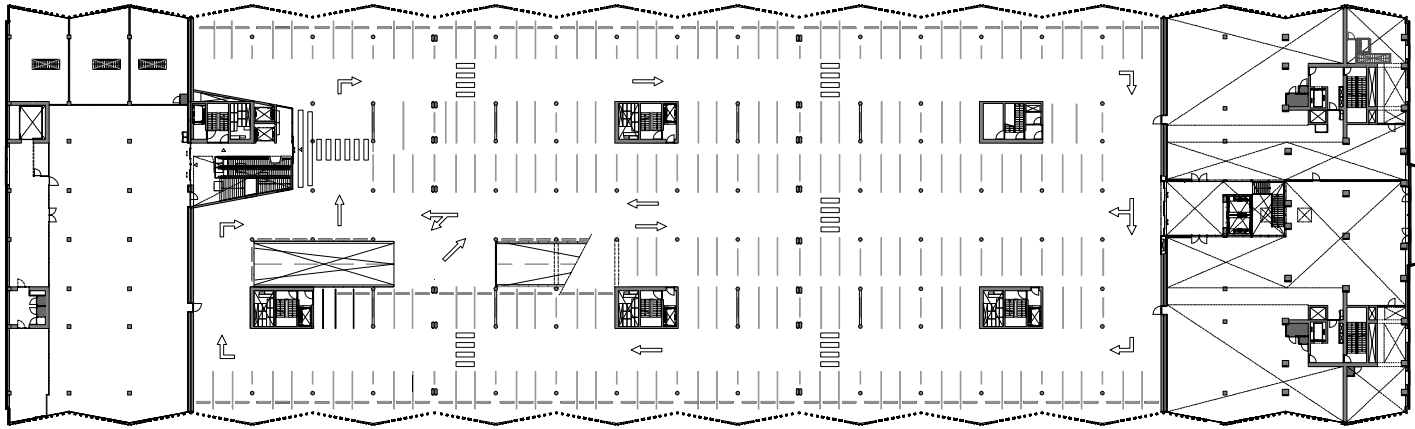
100m

situatie
1:2000



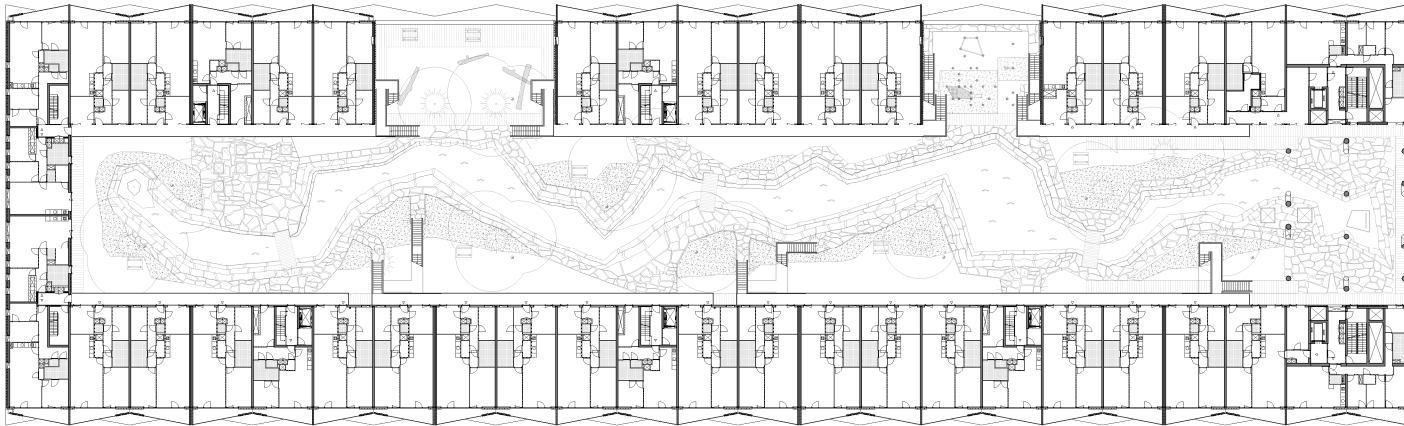
50m

begane grond
1:1000



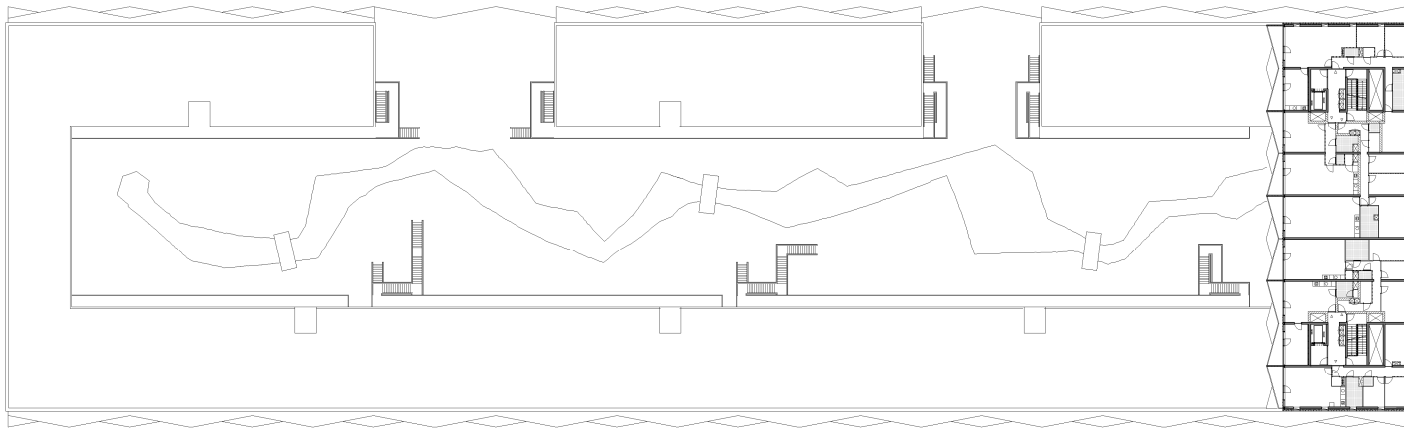
50m

1e verdieping
1:1000



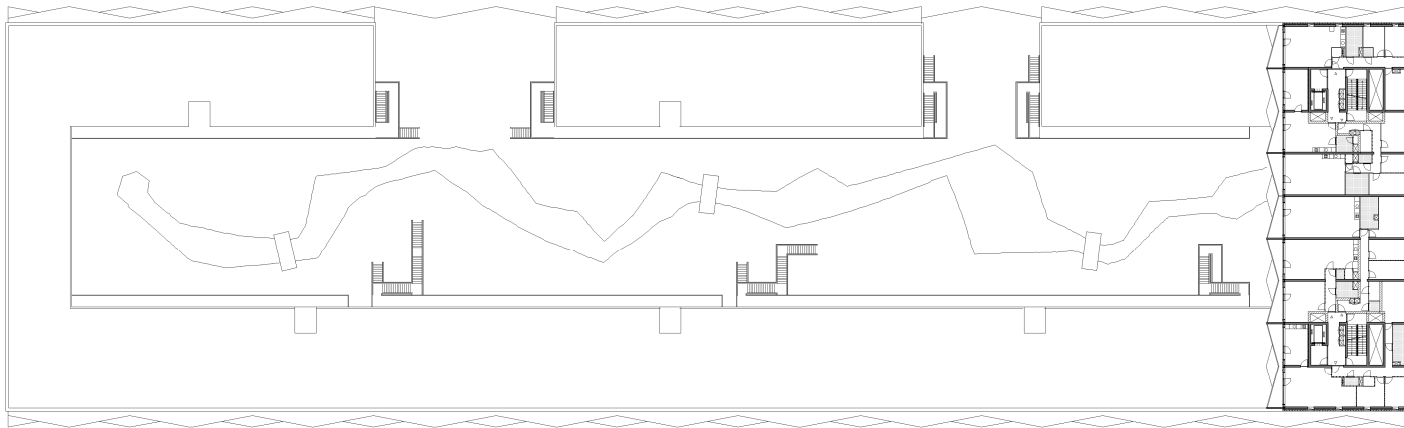
50m

4e verdieping
1:1000

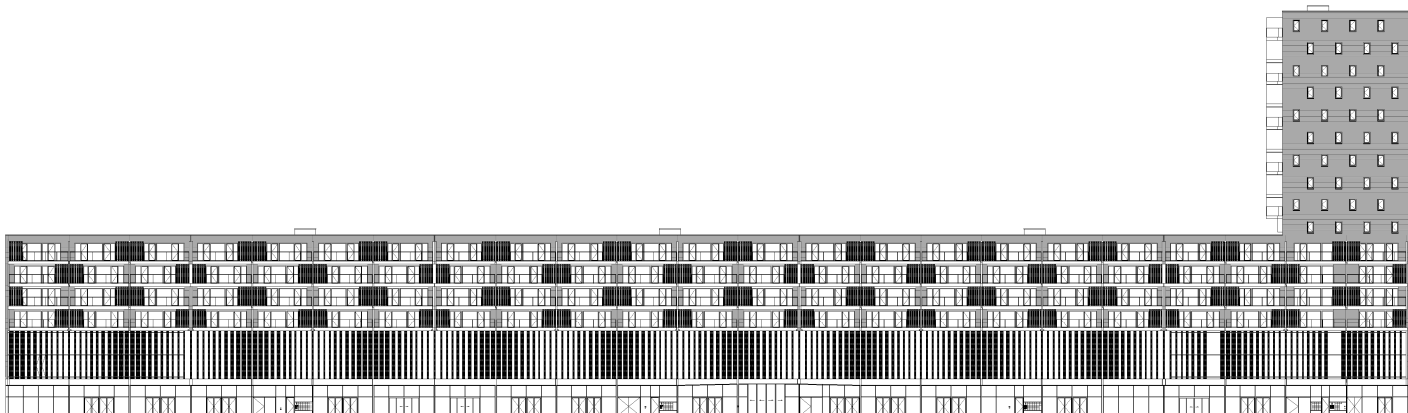


50m

8, 10, 12, 14, 16e verdieping
1:1000



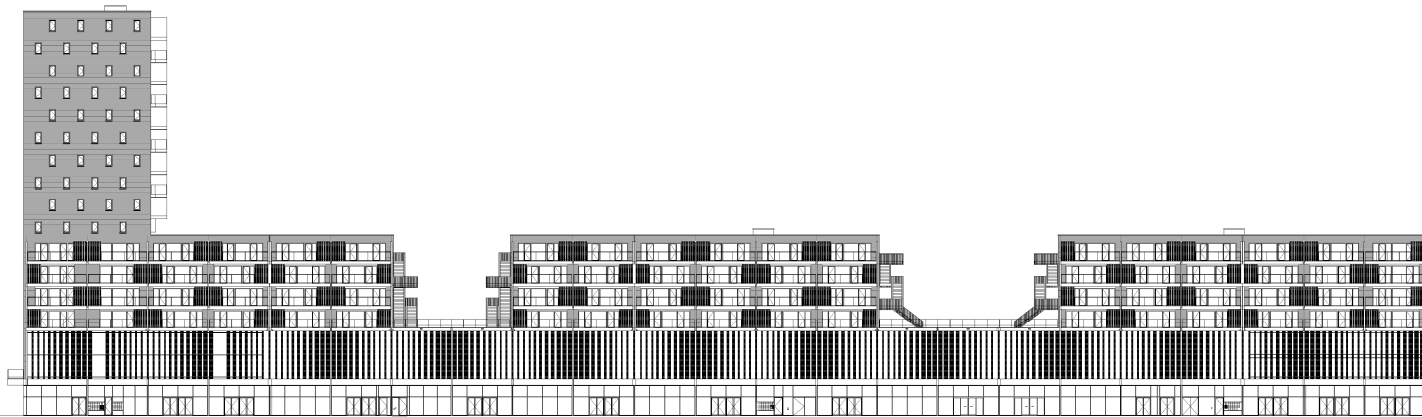
9, 11, 13, 15e verdieping
1:1000



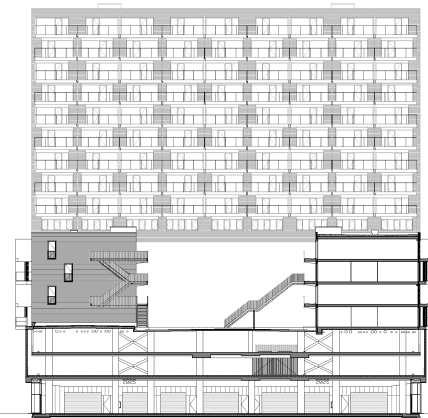
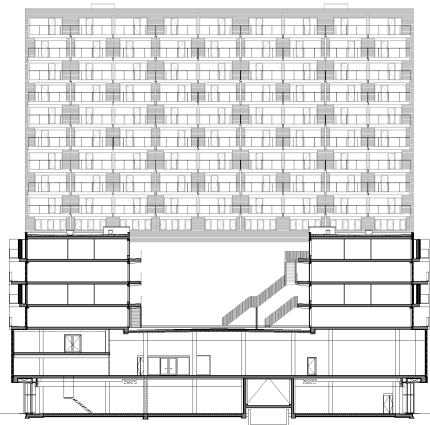
50m

zuidgevel
1:1000



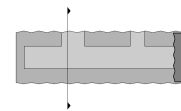
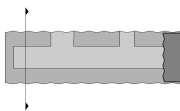


noordgevel
1:1000



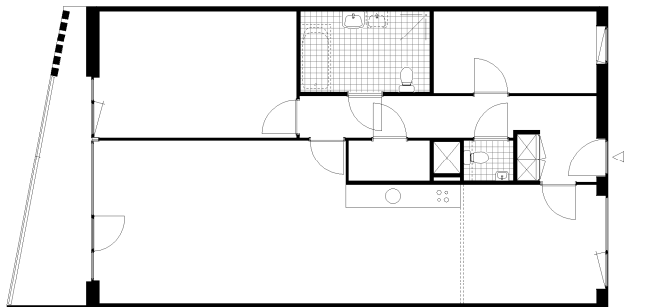
50m

dwarsdoorsnedes
1:1000



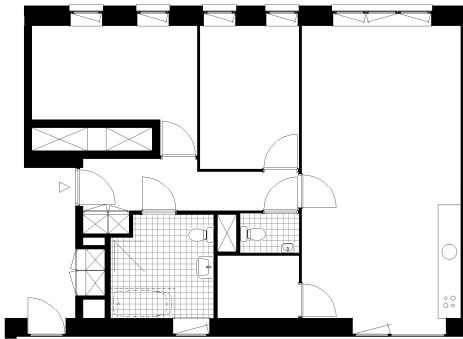


langsdoorsnede
1:1000



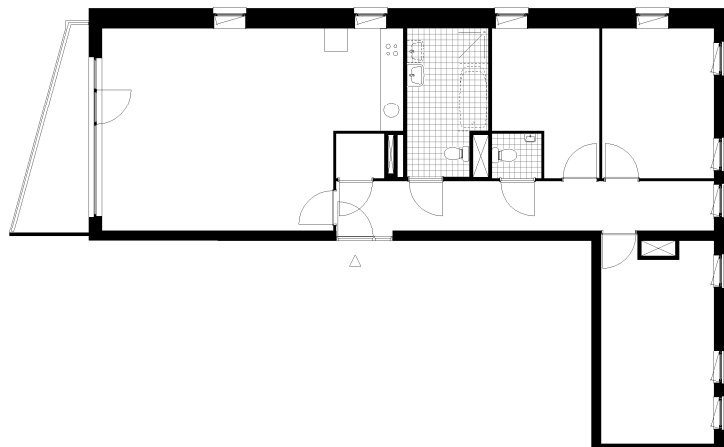
10m

woningtype C1
1:200



10m

woningtype D3
1:200



10m

woningtype T6
1:200