

Projectbeschrijving Basiushof



Een van de grote bouwopgaves van de komende 10 a 15 jaar is de vernieuwing van de naoorlogse wederopbouw wijken. Geuzenveld is zo'n wijk in Amsterdam welke gebouwd is naar het stedenbouwkundig plan van C. van Eesteren, stammend uit de dertiger jaren. Kenmerken van dit stadsdeel zijn velden met open haak en strook bebouwing en veel openbaar groen. De wijk vertoont ca 45 jaar na aanleg sterke sporen van slijtage. Op diverse locaties zijn vernieuwingsoperaties aan de gang, geïnitieerd door gemeente en woningcorporaties.

De structuur van de wijk wordt grotendeels gerespecteerd en aangehouden, terwijl de omsloten 'velden' een nieuwe invulling krijgen. Om de samenhang tussen de verschillende velden te waarborgen zijn spelregels bedacht en vastgelegd, bijvoorbeeld een minimale openheid van 40%.

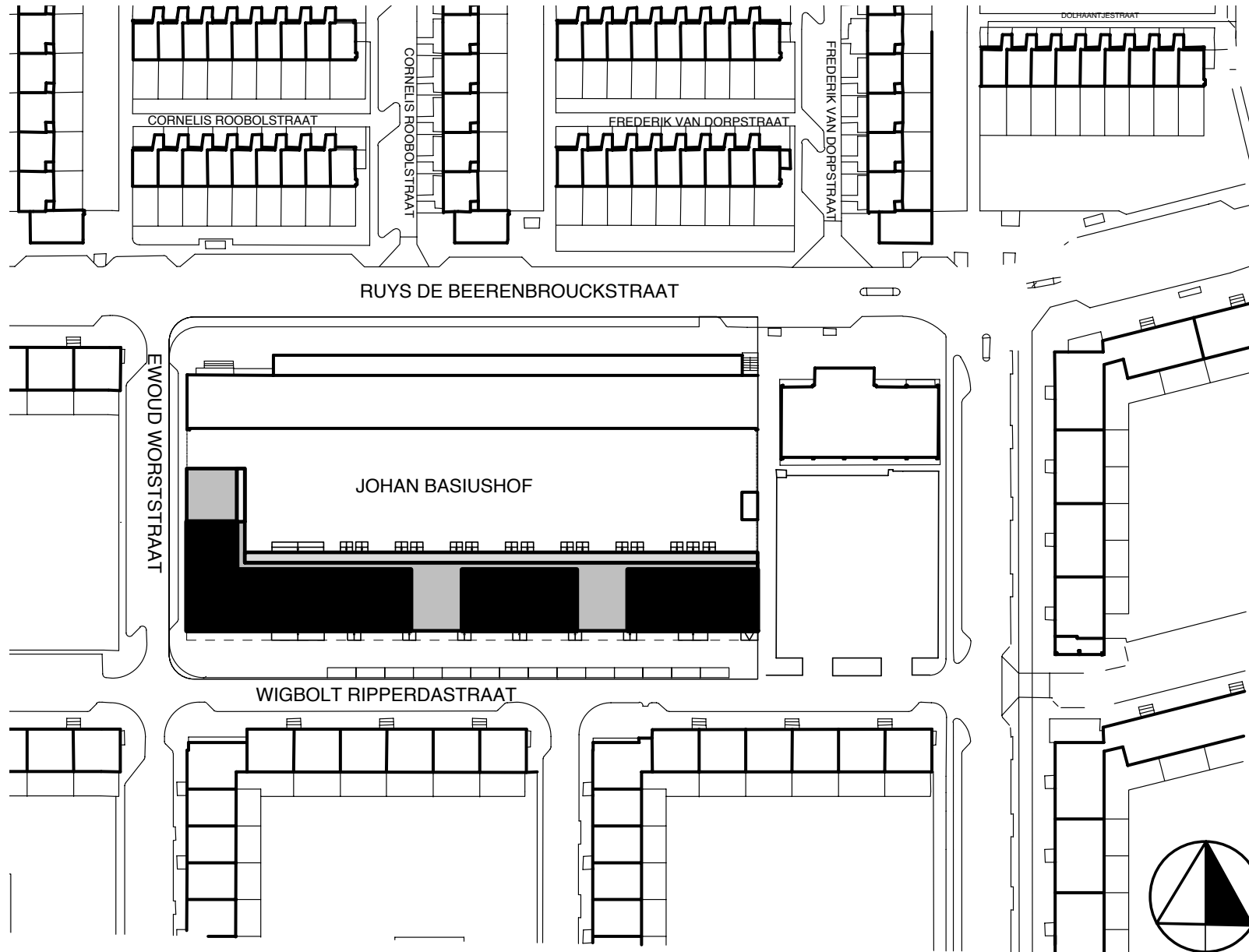
Basiushof 1 betreft een appartementencomplex (46 w.) met halfverdiepte parkeergarage en bedrijfsruimte (350m2). De tegenover liggende Tabhita-flat blijft behouden. Het nieuwe langgerekte volume is voorzien van forse openingen waardoor uitzicht en lichtinval op het binnenterrein gegarandeerd zijn. In de bovenste uitparingen zijn ruime terrassen opgenomen. De onderste woningen (maisonnettes) hebben een directe ontsluiting aan straat en binnenterrein. De bovengelegen woningen worden grotendeels ontsloten door een verhoogde trottoir.

In het complex komen voornamelijk grote woningen voor van ca 140 m2 aangezien daar een grote behoefte aan is in deze wijk. Op de kop van het plan zijn bedrijfsruimten opgenomen welke de buurt verlevendigen. De achter- en zijgevels zijn opgetrokken uit baksteen metselwerk, de voorgevel krijgt een metselwerk omlijsting met daarin een koperkleurige aluminium invulling.

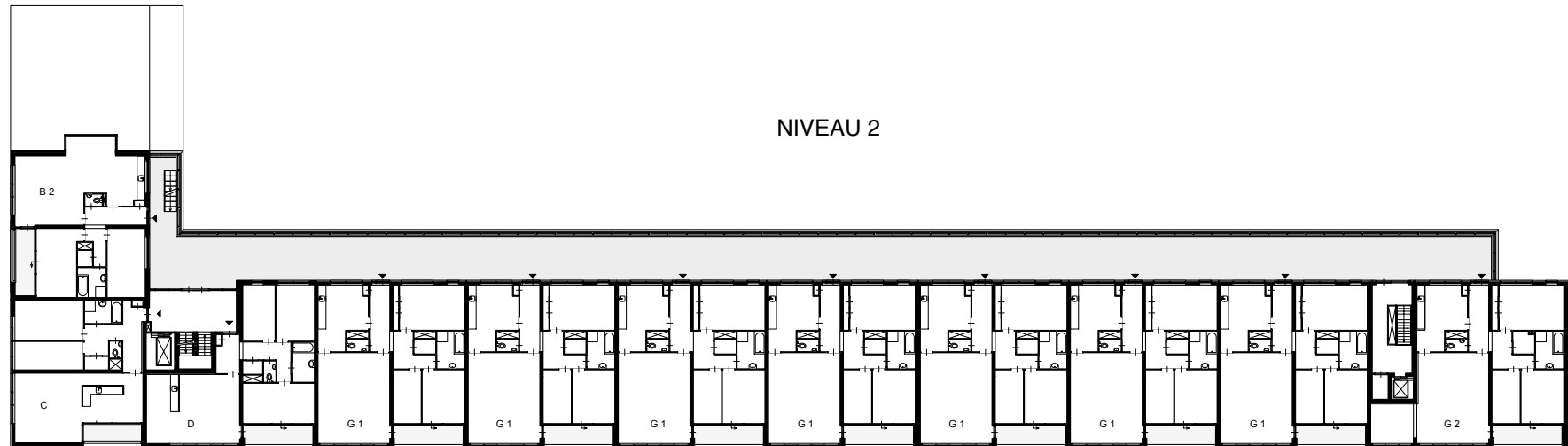
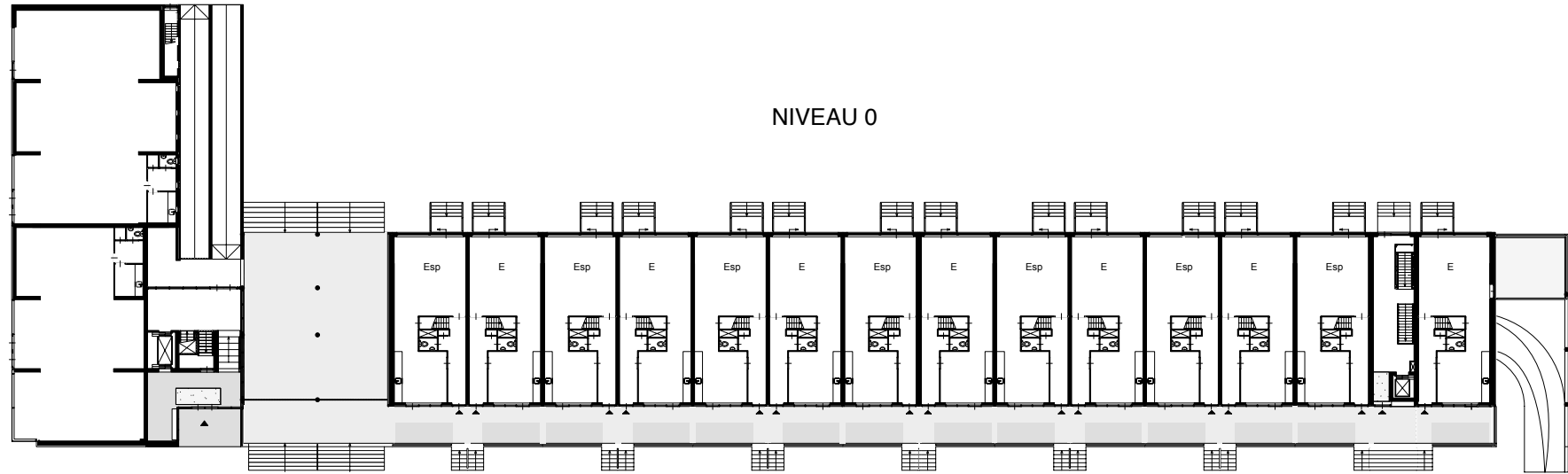
De hier aanwezige loggia's krijgen ieder een eigen pasteltint en vormen daarmee een vrolijke noot in het gebouw. Het binnenterrein is opnieuw ingericht en heeft een gemeenschappelijk karakter; als zichttuin voor omwonenden en als gebruikruimte voor de bewoners.



Situatie tekening Basiushof



Overzichtsplattegrond Basiushof



10 m

Vera Yanovstchinsky
architecten b.v.

T +31(0)70 35 88 391
F +31(0)70 33 88 330
E-MAIL: info@vya.nl
WWW.VYA.NL

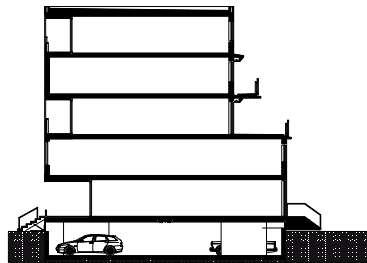
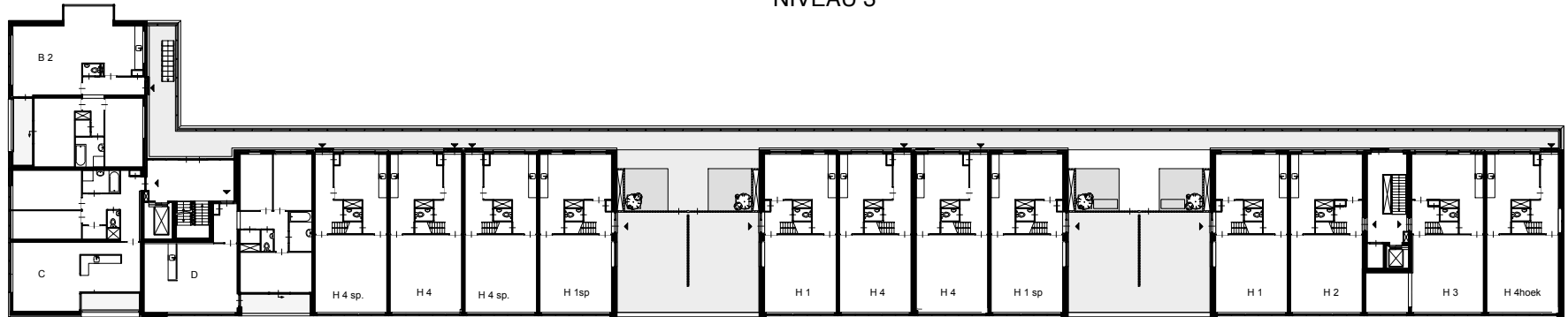
V Y
a

Kranenburgweg 134
2583 ER Den Haag

I.N.G. BANK 65 57 00 206
+ V.V. 2774396

Overzichtsplattegrond - doorsnede Basiushof

NIVEAU 3



DOORSNEDE

10 m

Vera Yanovstchinsky

architecten b.v.

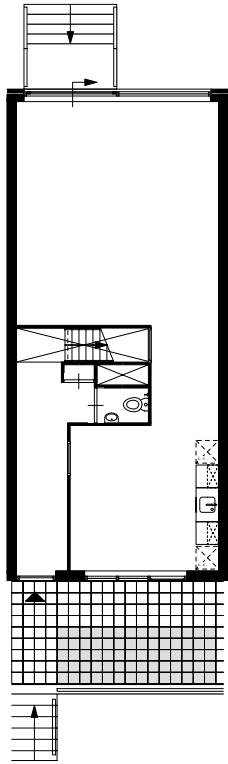
Kranenburgweg 134
2583 ER Den Haag

T +31(0)70 35 88 391
F +31(0)70 33 88 330
E-MAIL: INFO@VYANL
WWW.VYANL

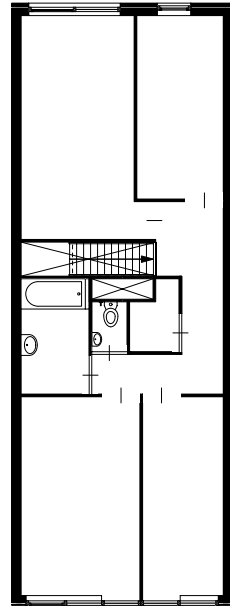
I.N.G. BANK 60 57 00 206
+ V.V. 2724396

V Y
a

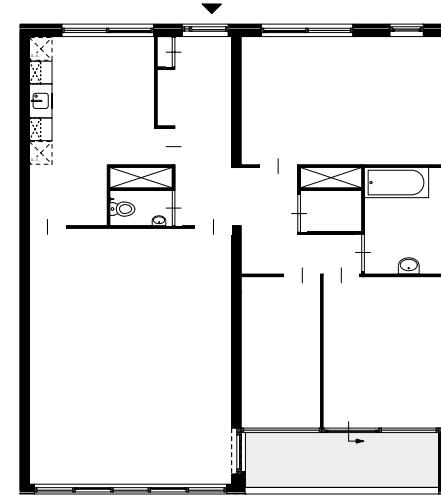
Woningplattegronden Basiushof



Type E niveau 1



Type E niveau 2



Type G niveau 2

10 m

Vera Yanovstchinsky

architecten b.v.

Kranenburgweg 134
2583 ER Den Haag

T. +31(0)70 35 88 391
F. +31(0)70 33 88 330
E-MAIL: INFO@VYNA.NL
WWW.VYNA.NL

I.N.G. BANK 60 57 00 206
+ V.V. 2724396

V Y
a