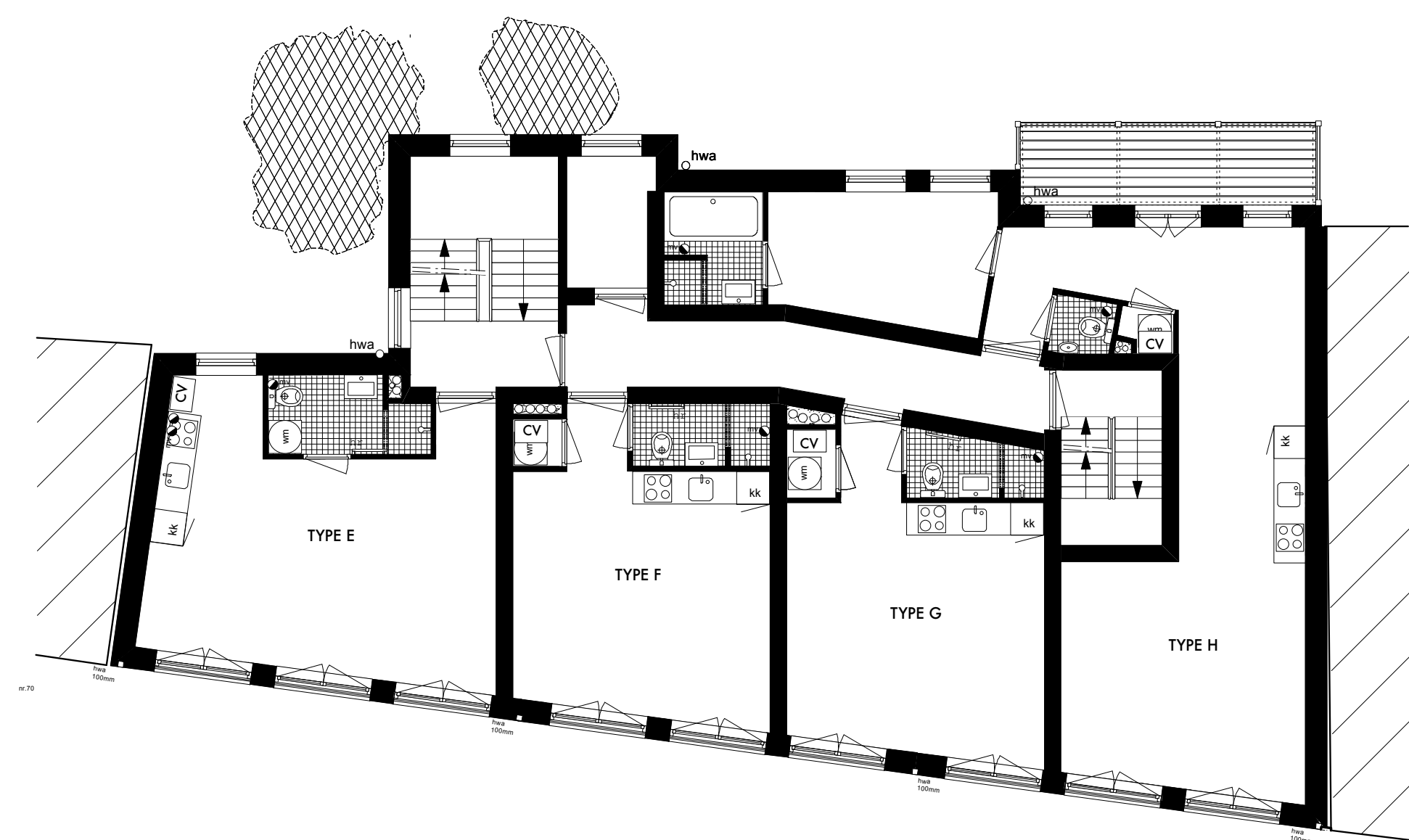
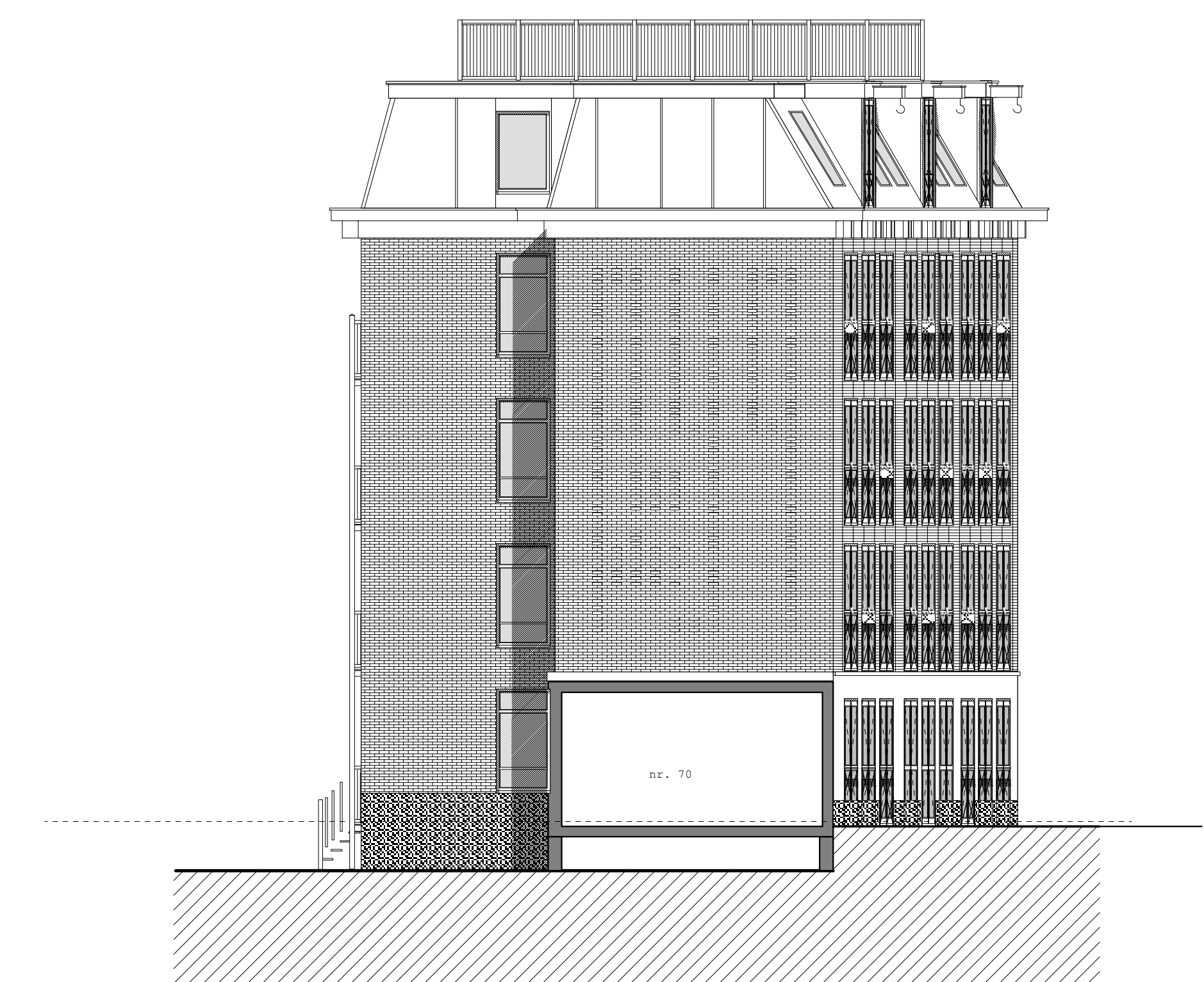




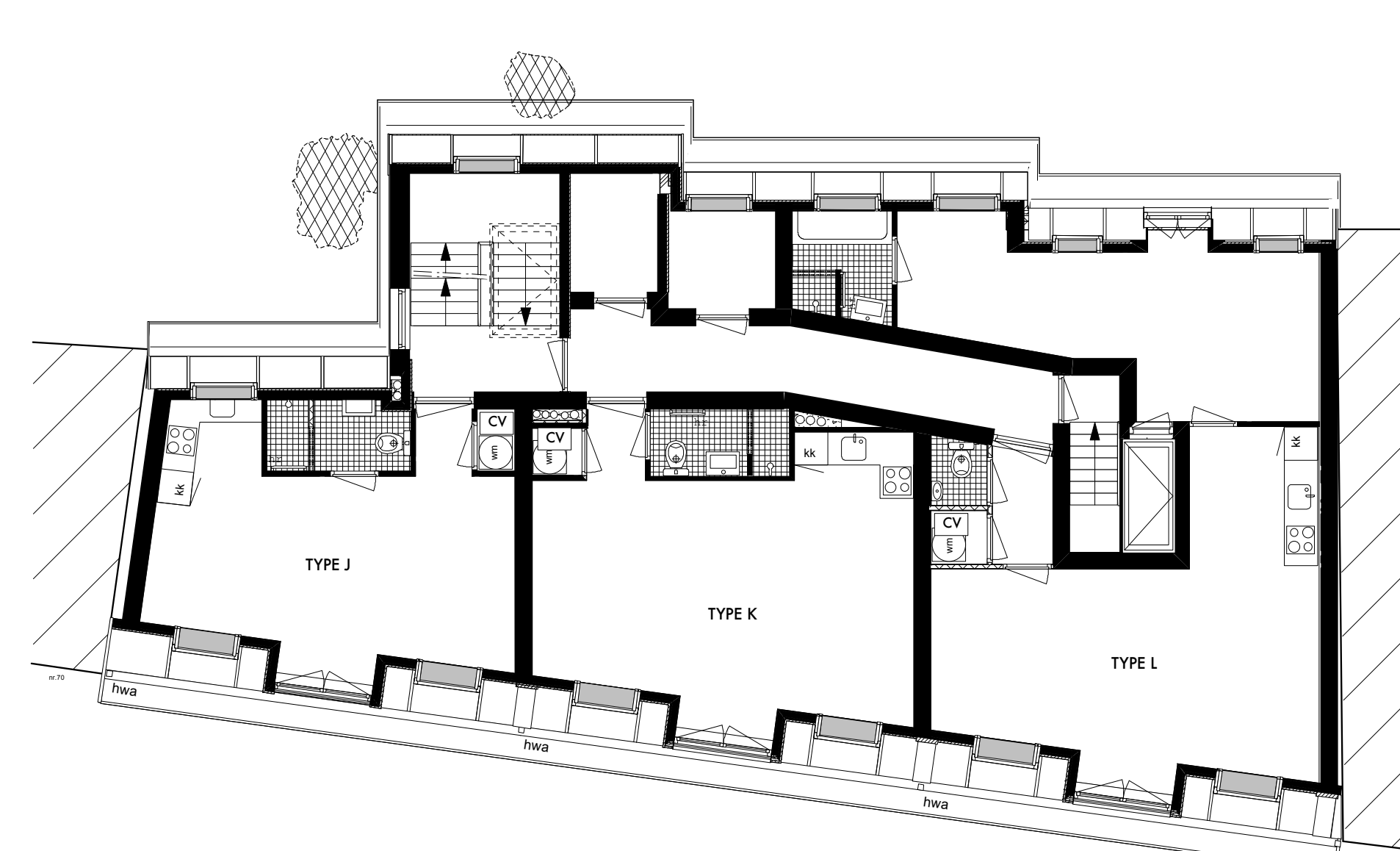
VOORGEVEL



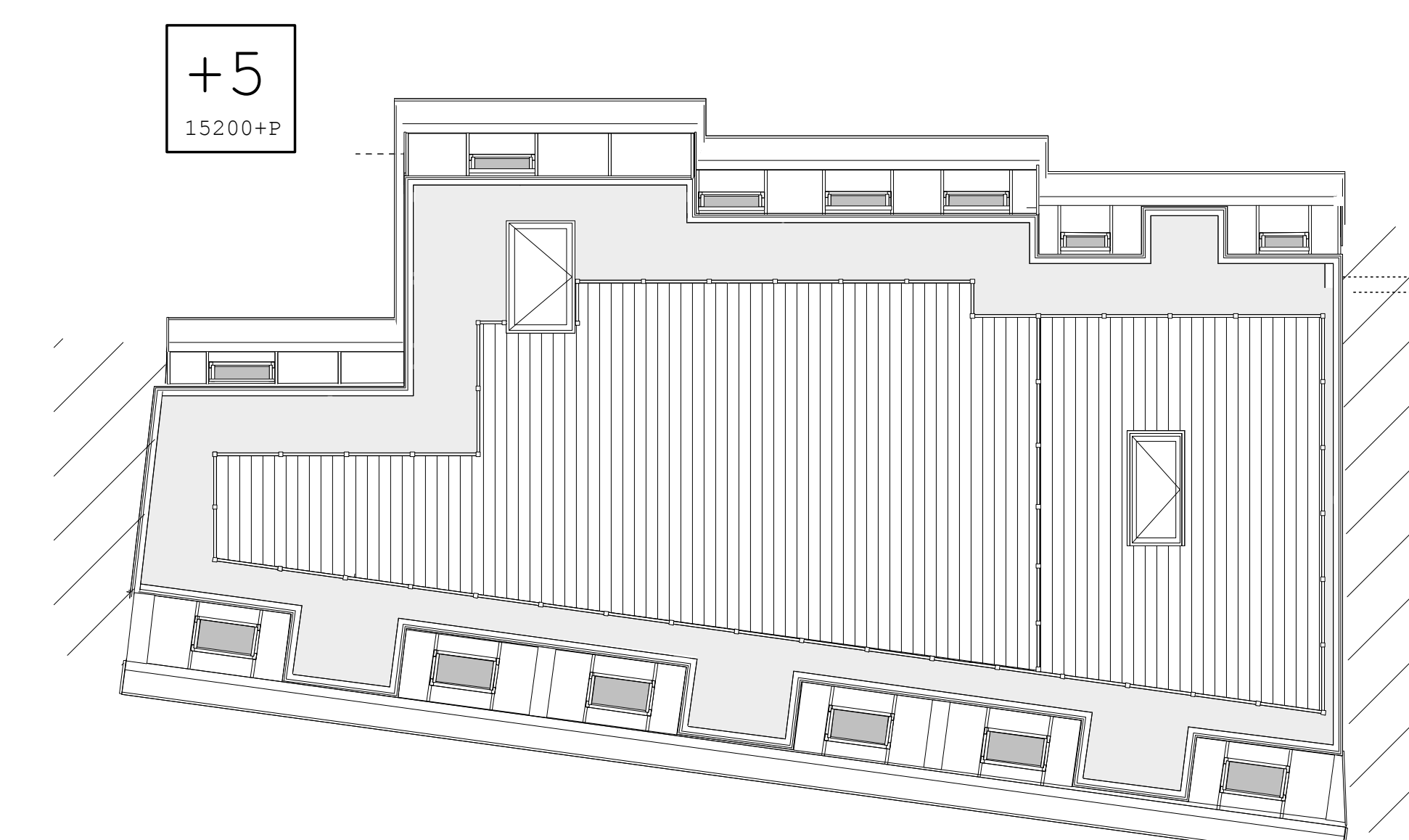
ACHTERGEVEL



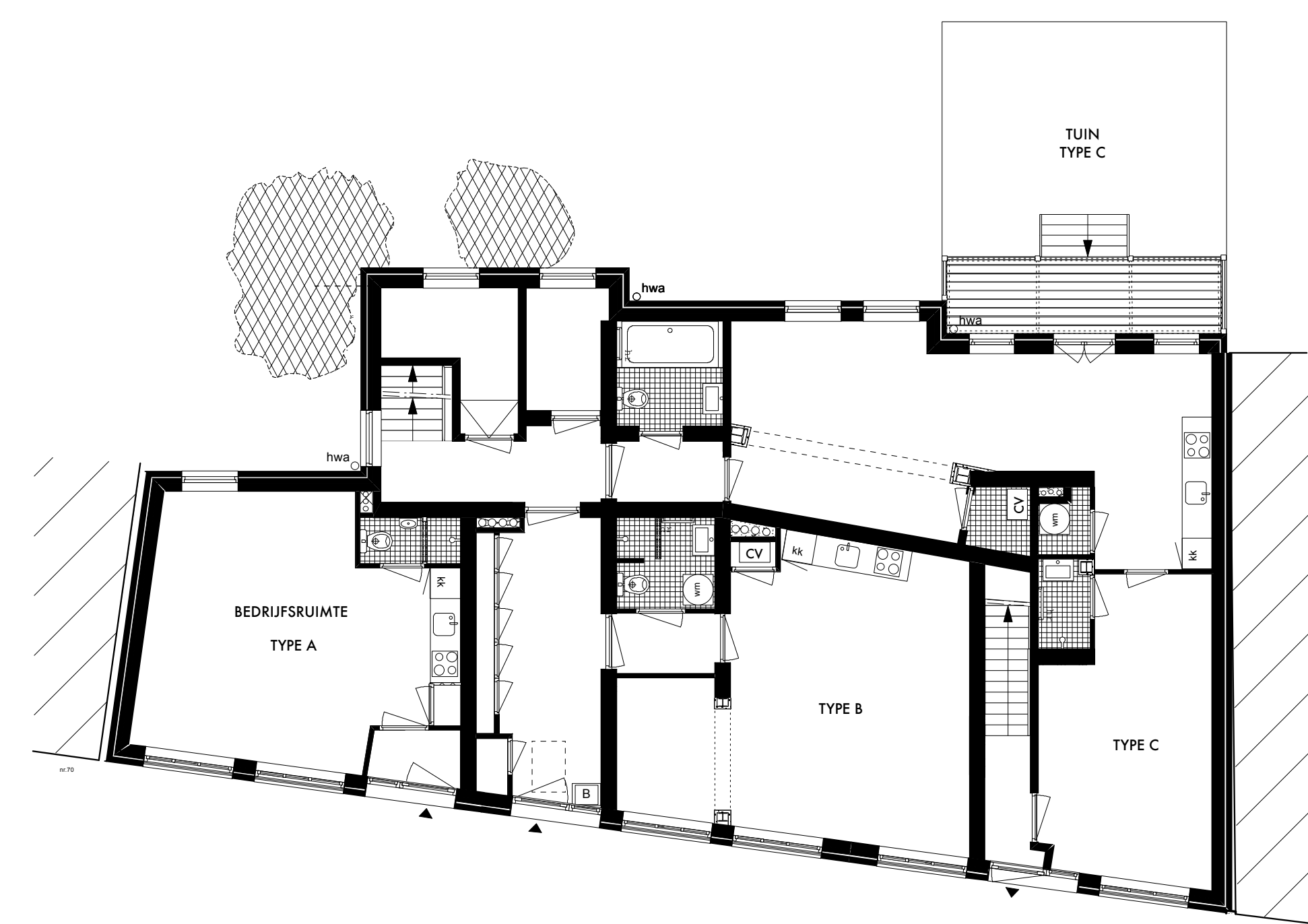
DERDE VERDIEPING



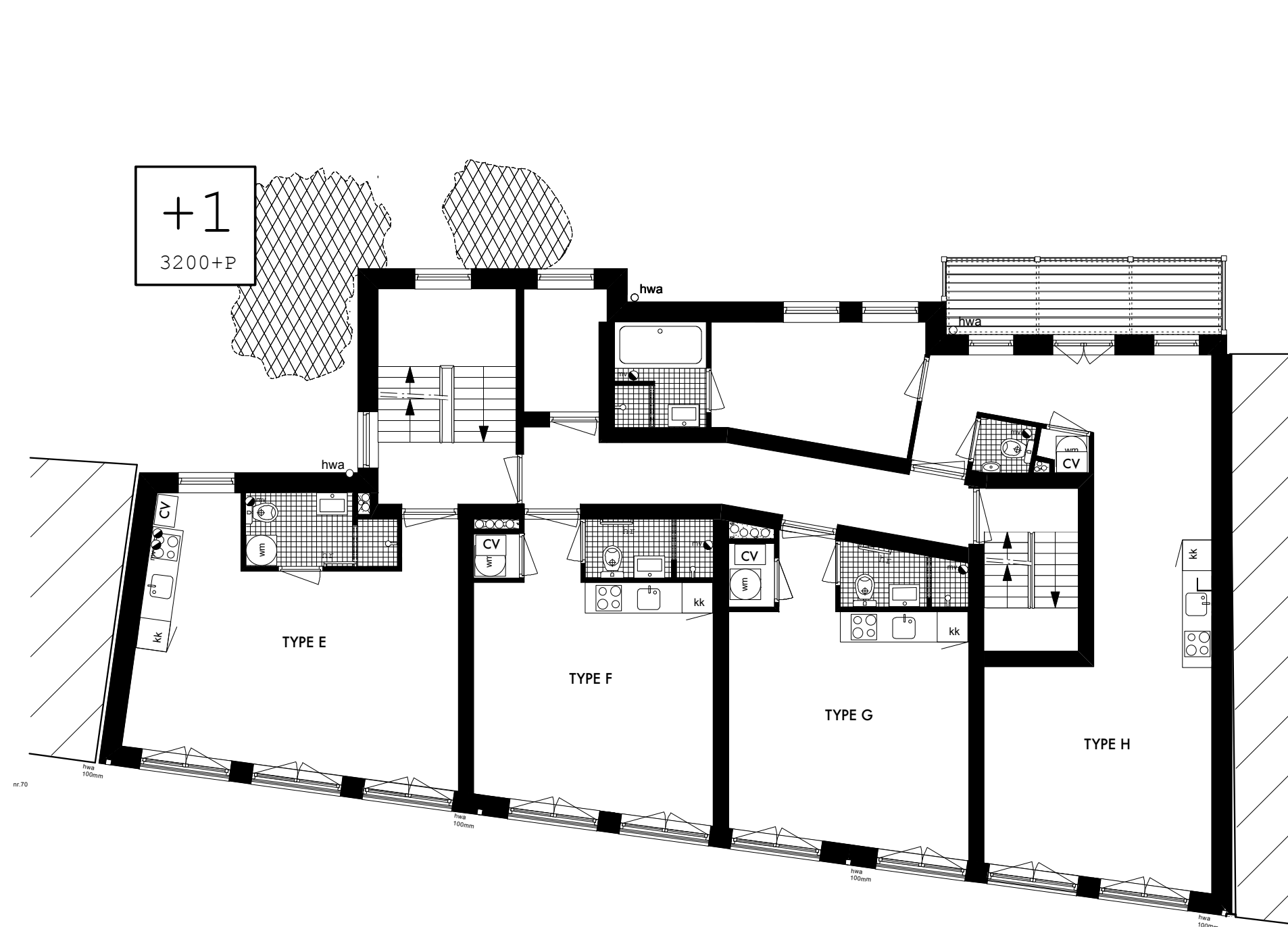
VIERDE VERDIEPING



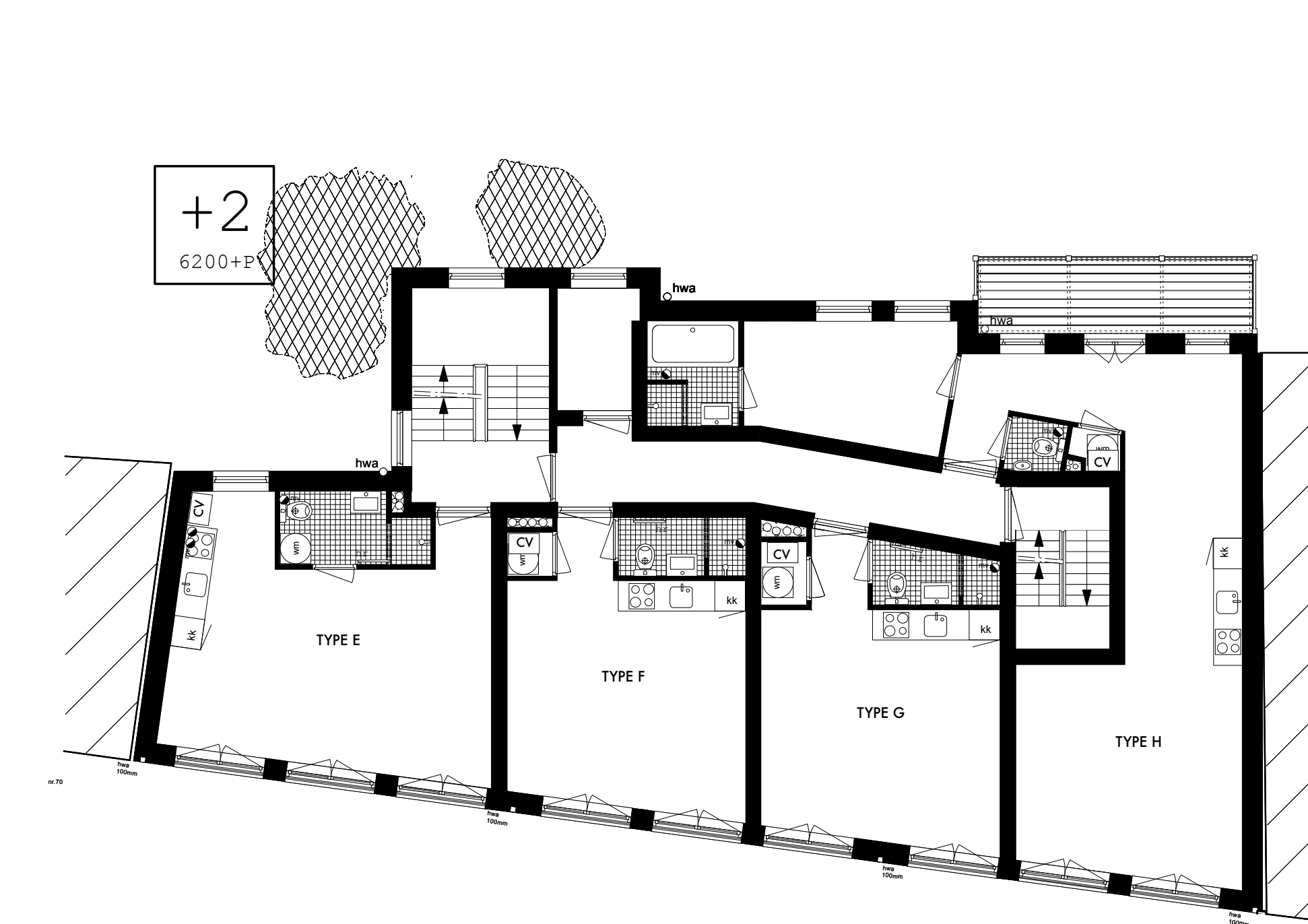
DAK VERDIEPING



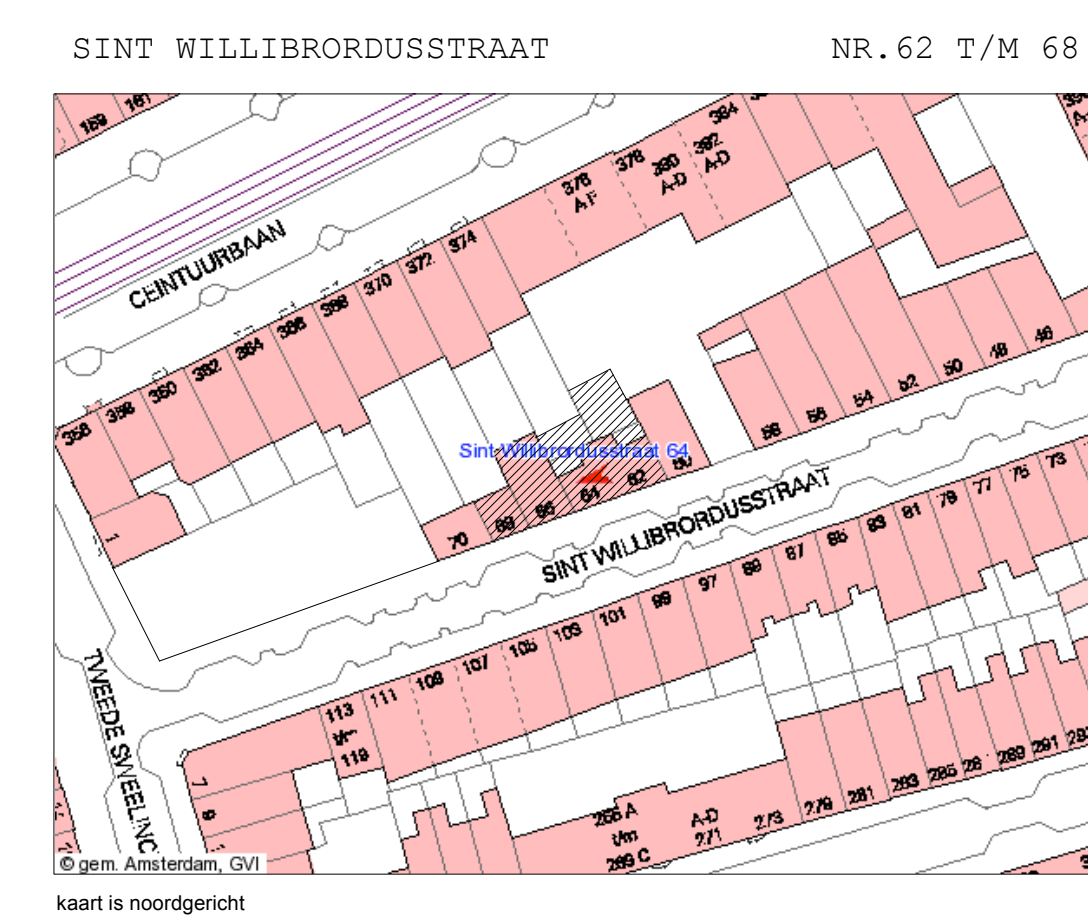
BEGANE GROND



EERSTE VERDIEPING



TWEDE VERDIEPING



FIBERVOOL		
Beeton 200mm dik of PREFAB 150 mm dik in gevel		
NET ORANJEDE scheidingswanden 70 tot 150mm metaalstud en minerale wol		
minerale isolatie 100mm dik		
Woningchelede wanden KZS 300mm dik		
grotechelede wanden 150mm KZS, 100mm minerale isolatie, 20mm spouw, 100mm schuimbetonwanden buitenzijde		
Buizenwanden volgens NEN 2355, met kantversterking met back-up buisring		
waarschuwendestand > min. 3,5 m2. Kolon per wand		
zandkorrel in openen		
Classificatie: 1 (B)01 min. voor verdunde contact- en luchtgeleid weerstand		
van toepassing zijnde normen		
30 mm WBODIO	gemeenschappelijke metenruimte	conform NEN 2768
60 mm WBODIO	elektrische installaties	conform NEN 1010
verplaatste	contact- en verplaatste	conform NEN 9028
trappen	lucht- en contactgeleid	conform NEN 1087
standleiding	constructieve veiligheid	conform NEN 5077
wasmachine	brandveiligheid	conform NEN 6192
combi ketel	VR	verplaatste
natuurlijke ventilatie	SA	bedruimte
19m3 NEN 1037	BE	bergruimte
19m3 NEN 1037	VR	verkeersruimte
14 m3's voor bakruimte	CVK	gemeenschappelijke verkeersruimte
20 m3's voor verplaatste	BU	buitenruimte
natuurlijke ventilatie		
noothisichting		
K	Schikspiegel	

SITUATIE NIEUW MET BALKONS EN DAKTERRAS		datum: 11-10-2011
ontwerper: Daalmeijer Vastgoed BV	schaal: 1:200	aanpak: 11-10-2011
contactpersoon: dhr. J.J. Daalmeijer	schaal: 0:000	2: 00-00-0000
Roedijkhof 82-A	AO	3: 00-00-0000
1628 SE Hooft		4: 00-00-0000
0228-45216		5: 00-00-0000