

\* AFWATERING EN PUTTEN TERREIN VOLGENS AANNEMER STRAATWERK

**Artotech**  
 bouwkundig ontwerp- en tekenburo  
 Verlaan 203, 7824 VG Emmen  
 Tel. (0591) 675001; Fax. (0591) 675003  
 E-mail: r.roelofs@artotech.nl  
 Website: www.artotech.nl

• bouwkundige ontwerpen • bouwmanagements • adviezen •

project:  
**Nieuwbouw bedrijfspand voor  
 technische groothandel Lasaulec  
 plan Sloterdijk III te Amsterdam**

onderdeel:  
**TERREINOVERZICHT**

opdrachtgever:  
**KUILMAN BOUW SCHOONEBEEK B.V.  
 Nieuw-Amsterdamseweg 70  
 7761 PC Schoonebeek**

ontwerp: R. Roelofs	blad nr.:
getekend: -	
schaal: 1:100	
datum: 19-11-'04	
project nr. 0437	

gew: -	09
gew: -	
gew: -	
gew: -	
gew: -	
gew: -	

copyright protected

BAIONEN



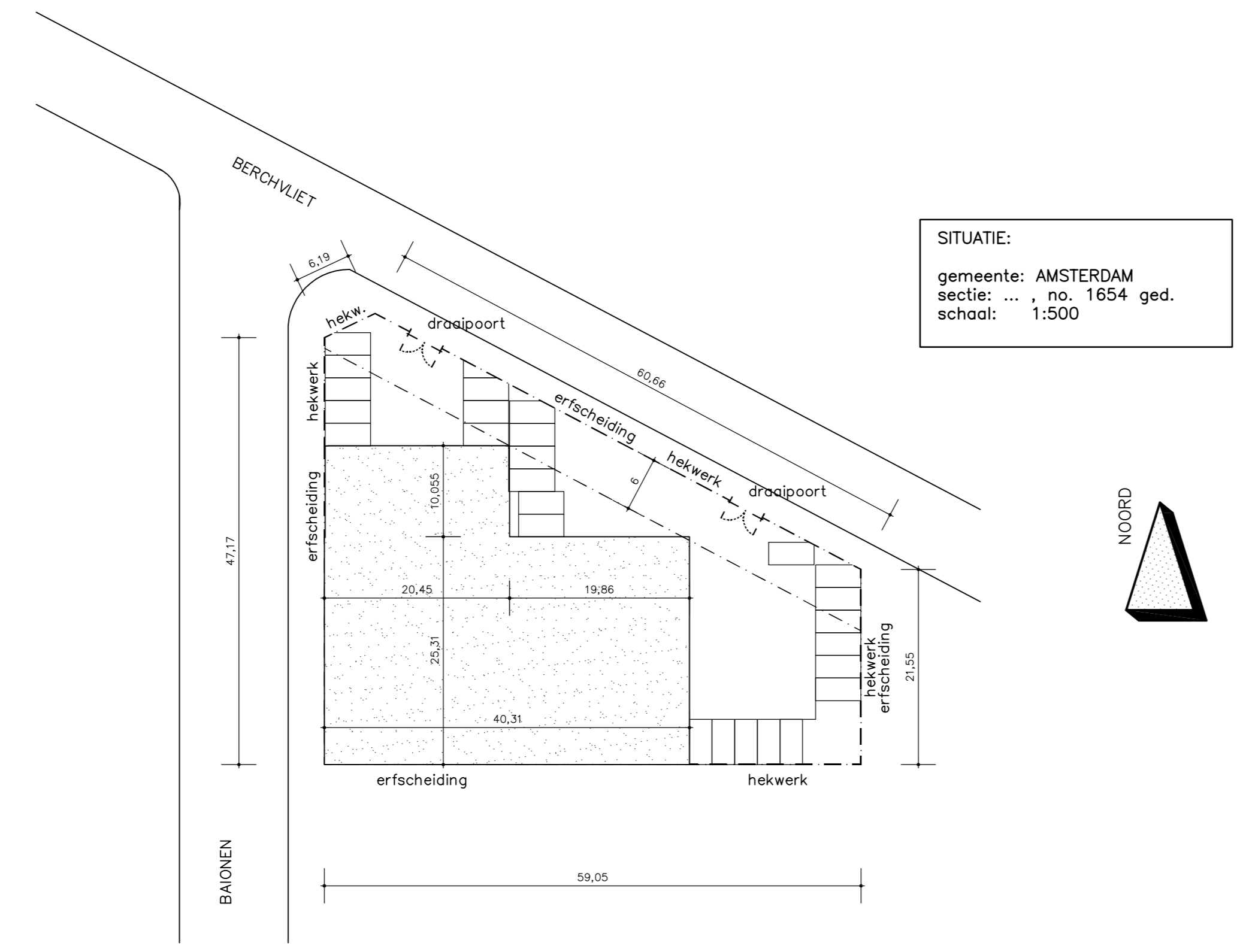


**PLATTEGROND (b.g)**

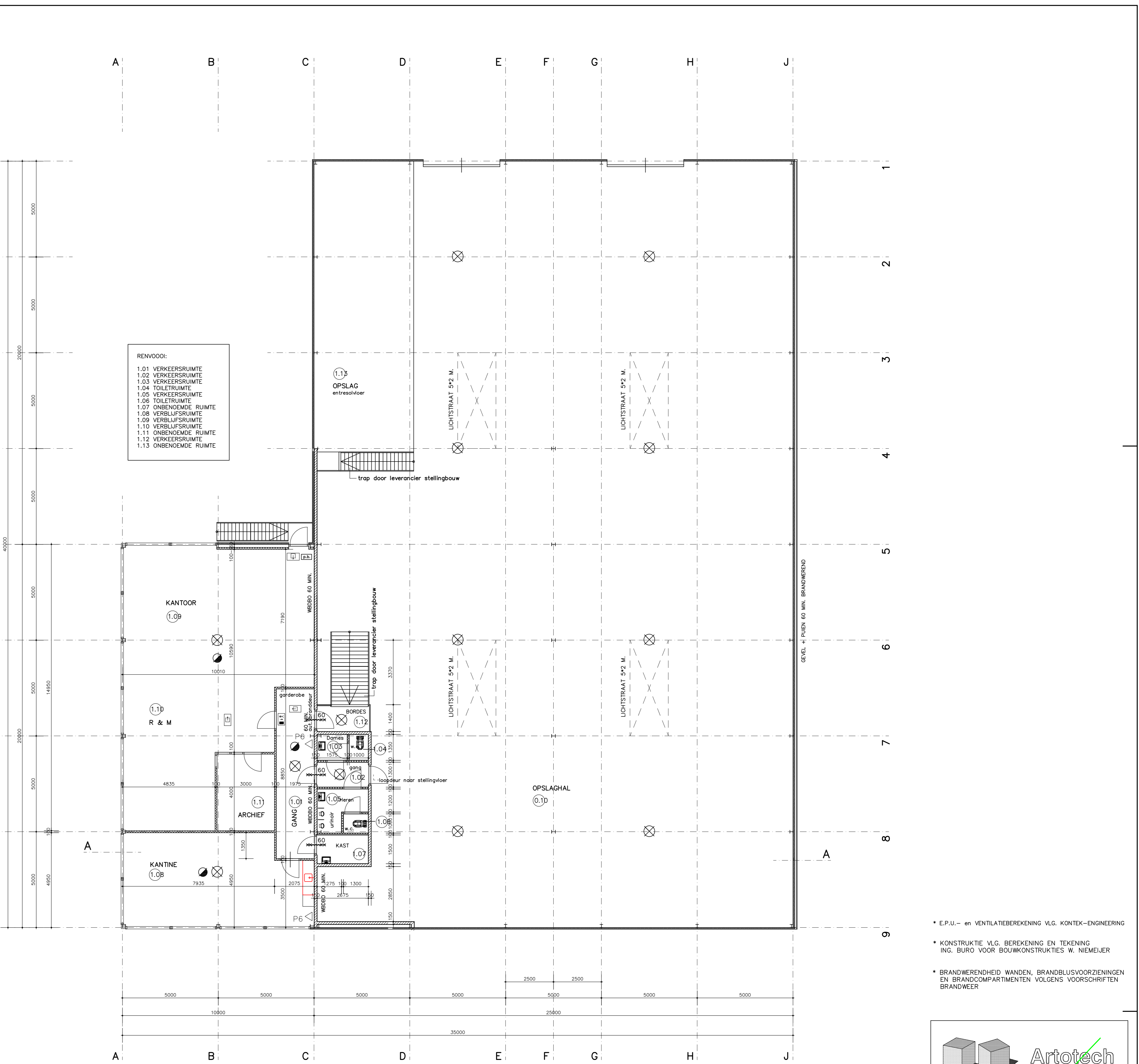
- o bovenkant afgewerkte vloer = FEEL
- o kantoren: patinerende vloer (nb. = 400 kg/m<sup>2</sup>) op palen
- o hal: vloer op palen (nb. 2000 kg/m<sup>2</sup>)
- o hoofddragconstructie 60 min. brandwerend

**renvooi materiaalgebruik:**

sommiggestelde wand:	
	= stalen buitenplaat
	= omega profiel
	= 130 mm steenwiel
	= 84 mm sandwichwand
	= systeemwand
	= 150 (100) mm kalkzandsteen



**SITUATIE:**  
 gemeente: AMSTERDAM  
 sectie: ... , no. 1654 ged.  
 schaal: 1:500



**VERDIEPING**

- o bovenkant afgewerkte vloer = 3200+
- o kantoren: kanaalplaatvloer (nb. 400 kg/m<sup>2</sup>)
- o hal: kanaalplaatvloer (nb. 500 kg/m<sup>2</sup>)

**Renvooi**

- Trappent: aantr. 230 mm, opr. 185 mm
- B. trap min 1100 mm, wijde door-ganghoogte min. 2100 mm.
- Balustrade's en hekwerken min. 1000 mm + vloer en spijlen min. tussenmaat van 100 mm.
- Inbraakbeveiliging: Hang- en sluitwerk in uitwendige constructiedelen dienen overeenkomstig NEN 5086 een weerstandsklasse voor inbraakwerendheid te bezitten van tenminste 2
- Toegankelijkheid: Toegang verrijfgebieden/verrijfgebieden dienen een wijde doorgang te hebben van 0,85 m breed en 2,10 m hoog
- Hoogtevverschillen tussen terrassen een toegang tot en het aansluitende terrein max. 0,02 m.
- gainstallatie vlg. NEN 1075
- electra vlg. NEN 1010
- waterleiding vlg. NEN 1006
- alles isolerende begl. vlg. EPD-ber.
- v. = ventilatie vlg. Ventilatie-ber
- doorgaande kanalen 60 min. brandwerend.
- hoofddragconstructie 60 min. brandwerend.
- in w.z. mechanische afzuiwing

- \*\* de nood- en transparante verlichting dient te voldoen aan de NEN 1838 en NEN 6088
- \*\* alle deuren die in de vluchtweg geopend worden dienen te allen tijde zonder sleutel of andere losse voorwerpen te openen zijn. Wanneer het een automatische deur betreft dient deze bij stroomuitval of stroomonderbreking automatisch te worden geopend of moet handmatig geopend kunnen worden. uitvoering dient te geschieden conform hoofdstuk 10 van brandveiligheidsinstallaties, een uitgang van het NVBR.
- \*\* tussen het bouwwerk en de aangrenzende gebouwen dient een weerstand tegen brandoverslag en brandoverslag van 60 min. te zijn. Hiervoor mag worden uitgegaan van een spiegelsymmetrisch van de perceelgrens gelegen identiek gebouw.

- \*\* C.P.R. (nr. 1.15) ruimte t.b.v. opslag brand gevaarlijke stoffen vlg. Regeling Bouwbesluit 2003

- \*\* brandwerende bekleding dient te voldoen aan klasse 4 en de vloeren aan klasse T3
- \*\* ontruimingsinstallatie conform NEN 2575
- \*\* inbraakbeveiliging vlg. afdeling 2.25 van het bouwbesluit 2003 conform NEN 5096, de inbraakwerendheid dient te voldoen aan weerstandsklasse 2
- \*\* materialen dienen te voldoen aan afdeling 2.15 en 2.16 van het bouwbesluit m.b.t. de rookontwikkeling

- o brandingshospel met slang vlg. NEN-EN 671-1
- o P6 poederblusser 6 kg
- o deur 60 min. brandwerend en zelfsluitend
- o paniekbeslag
- o Tekstnoodverlichtingsarmatuur "nooduit" conform NEN 6088
- o Tekstnoodverlichtingsarmatuur "uit" conform NEN 6088
- o Tekstnoodverlichtingsarmatuur "uit-pijl"
- o Noodverlichting: 1 Lux. op de grond
- o Rookmelders aangesloten op ontruimingsarmatuuinstallatie conform NEN 2575

\* E.P.U. - en VENTILATIEBEREKENING VLG. KONTEK-ENGINEERING  
 \* KONSTRUKTIE VLG. BEREKENING EN TEKENING INC. BUREAU VOOR BOUWKONSTRUKTIES W. NEMEIJER  
 \* BRANDWERENDHEID WANDEN, BRANDBLUSVOORZIENINGEN EN BRANDCOMPARTIMENTEN VOLGENS VOORSCHRIFTEN BRANDWERK

**Artotech**  
 bouwkundig ontwerp- en tekenbureau  
 Verlaan 203, 7824 VG Emmen  
 Tel. (0591) 675001, Fax. (0591) 675003  
 E-mail: r.roelofs@artotech.nl  
 Website: www.artotech.nl

project:  
**Nieuwbouw bedrijfspand voor technische groothandel Lasaulec plan Sloterdijk III te Amsterdam**

onderdeel:  
**BESTEKTEKENING (plattegronden, situatie)**

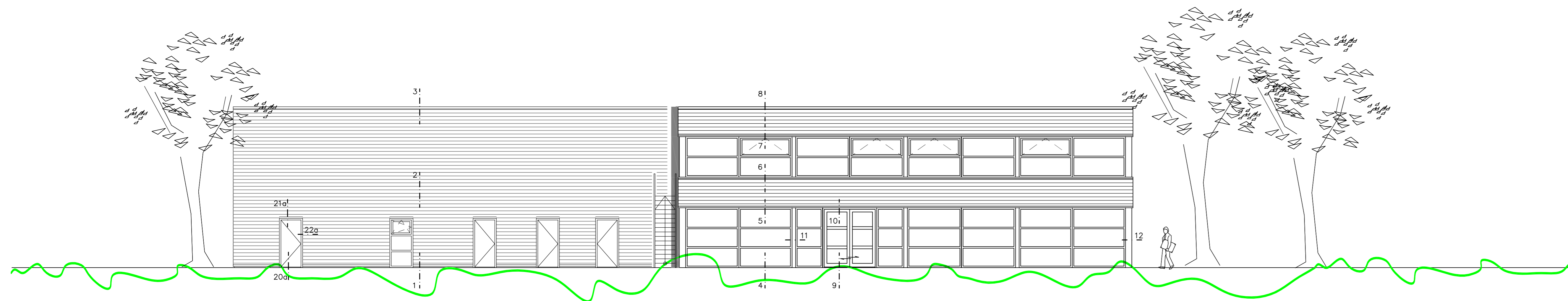
opdrachtgever:  
**KUILMAN BOUW SCHOONEBEEK B.V. Nieuw-Amsterdamseweg 70 7761 PC Schoonebeek**

ontwerper: R. Roelofs

getekend: -	blad nr.:
schaal: 1:100	
datum: 08-09-'04	
project nr. 0437	
gew: 16-09-'04	
gew: 27-09-'04	
gew: 01-10-'04	
gew: 13-10-'04	
gew: 25-10-'04	
gew: 19-11-'04	
gew: 23-12-'04	
gew: 14-02-'05	
gew: 17-02-'05	
gew: 08-03-'05	
gew: 16-03-'05	
gew: 17-03-'05	
gew: -	

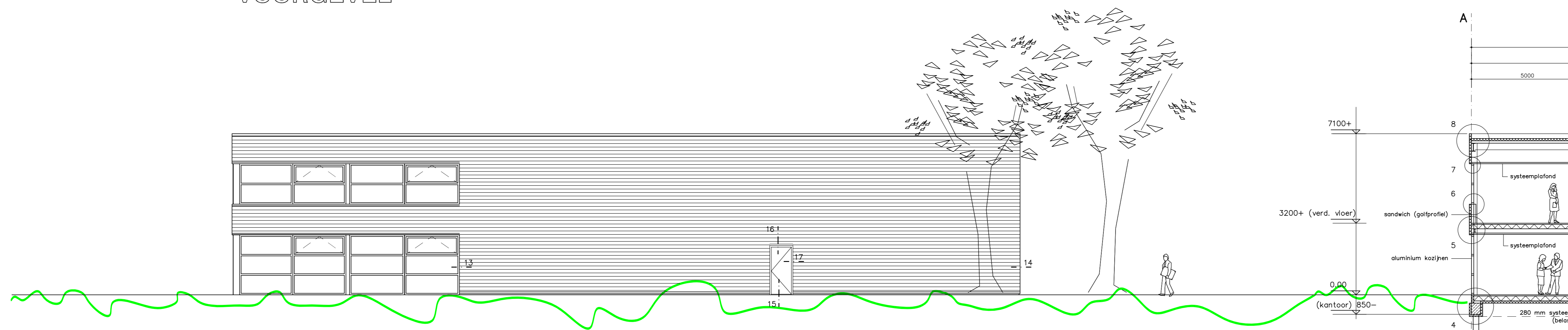
copyright protected



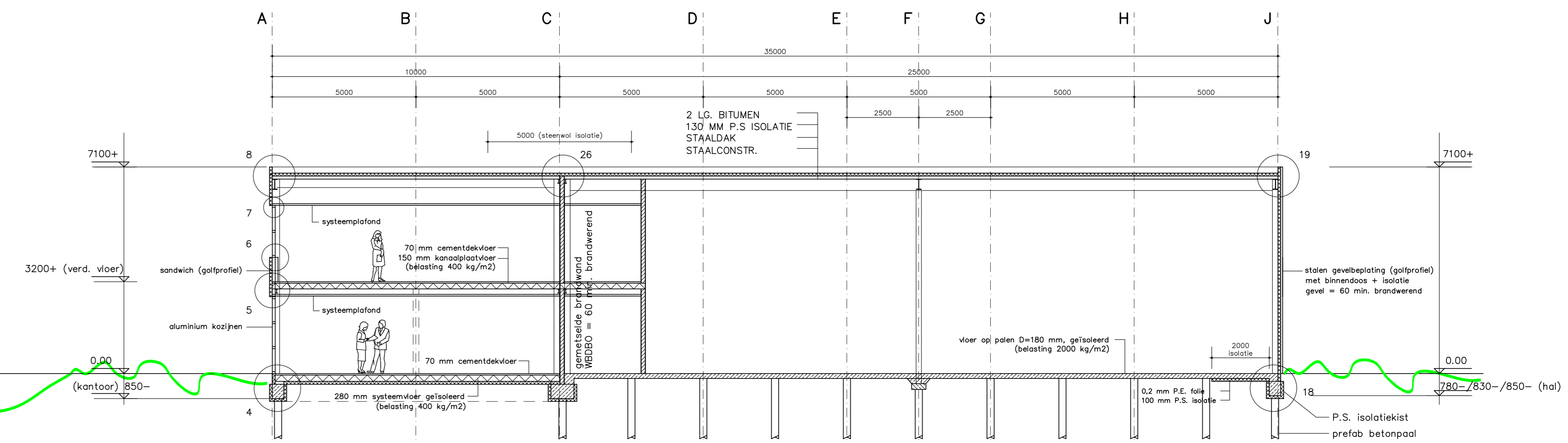


VOORGEVEL

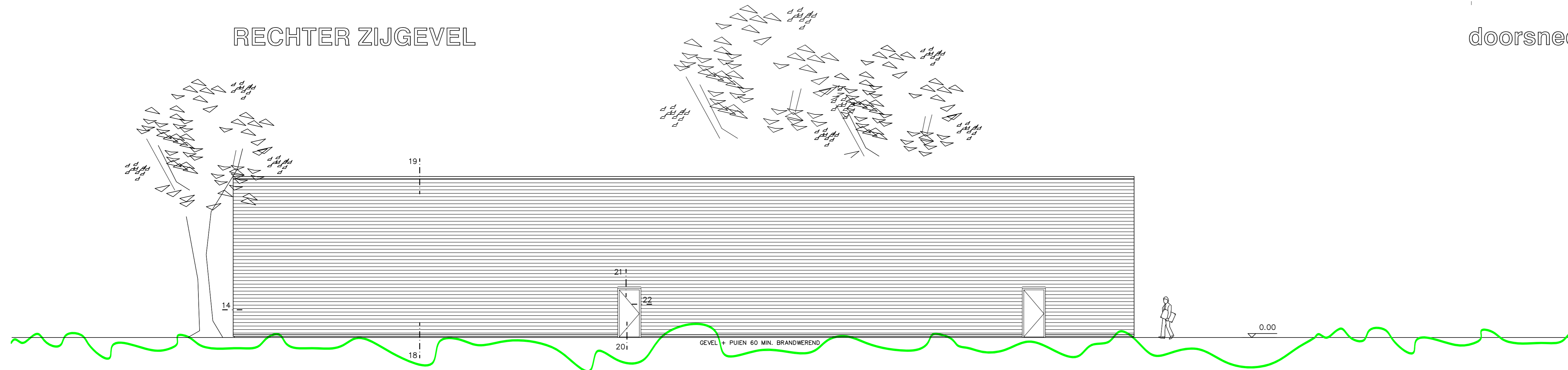
ONDERDEEL	MATERIAAL	KLEUR
gevel	st. gevelbepl. (sandwich golfprofiel)	grijs
kozijnen	aluminium	blank geanodiseerd
draaiende delen	aluminium	blank geanodiseerd
glas	aluminium	blank
O.H. deuren	aluminium	blauw



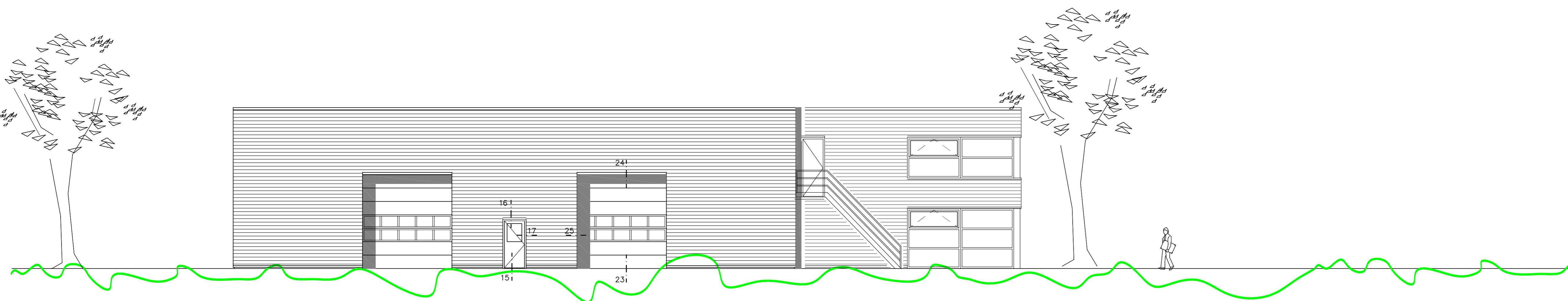
RECHTER ZIJGEVEL



doorsnede A-A



ACHTERGEVEL



LINKER ZIJGEVEL

- \*\* C.P.R. (nr. 1.15) ruimte t.b.v. opslag brand gevaarlijke stoffen vlg. Regeling Bouwbesluit 2003
- \*\* brandwerende bekleding dient te voldoen aan klasse 4 en de vloeren aan klasse 13
- \*\* ontruimingsinstallatie conform NEN 2575
- \*\* inbraqbeveiliging vlg. afdeling 2.25 van het bouwbesluit 2003 conform NEN 5096, de inbraqwerendheid dient te voldoen aan weerstandsklasse 2
- \*\* materialen dienen te voldoen aan afdeling 2.15 en 2.16 van het bouwbesluit m.b.t. de rookontwikkeling
- 30 m. brandslanghaspel met slang vlg. NEN-EN 671-1
- P6 poederblusser 6 kg
- deur 60 min. brandwerend en zelfsluitend
- paniekbeslag
- Tekstnoodverlichtingsarmatuur "hoodut": conform NEN 6088
- Tekstnoodverlichtingsarmatuur "uit": conform NEN 6088
- Tekstnoodverlichtingsarmatuur "uit+pijl"
- Noodverlichting: 1 Lux. op de grond
- Rookmelders aangesloten op ontruimingsalarminstallatie conform NEN 2575



bouwkundig ontwerp- en tekenburo  
Valdaan 203, 7824 VG Emmen  
Tel.: (0591) 675001, Fax.: (0591) 675003  
E-mail: r.roelofs@artotech.nl  
Website: www.artotech.nl

project:  
**Nieuwbouw bedrijfspand voor  
technische groothandel Lasquec  
plan Sloterdijk III te Amsterdam**

onderdeel:  
**BESTEKTEKENING  
(gevels, doorsnede)**

opdrachtgever:  
**KUILMAN BOUW SCHOONEBEEK B.V.  
Nieuw-Amsterdamseweg 70  
7761 PC Schoonebeek**

ontwerp: R. Roelofs  
getekend: -  
schaal: 1:100  
datum: 08-09-'04  
project nr.: 0437  
gew.: 10-09-'04  
gew.: 16-09-'04  
gew.: 27-09-'04  
gew.: 01-10-'04  
gew.: 13-10-'04  
gew.: 25-10-'04  
gew.: 19-11-'04  
gew.: 16-12-'04  
gew.: 07-03-'05

02.

copyright protected