

OPMERKINGEN

adres: Gemeente Zuid-amstel
 kadastraal bekend onder
 sectie: 2156-2851-274-AK
 te Amsterdam

Opdrachtgever:
Mahler 4 vof
 Claude Debussylaan 14A tel: 020 - 661 48 28
 1032 MD, Amsterdam fax: 020 - 661 48 29

Co-Architect:
van den oever, zaaijer & partners architecten
 Kromwijkdreef 11 1108 JA tel: 020-6919115
 postbus 22365 1100 DB fax: 020-6963049
 Amsterdam Zuidoost e-mail: info@ocz-p.nl
 website: www.ocz-p.nl

Constructie:
 van der Vorm 1 van Roossum vof
 Plandenbaan 67 tel: 0346 - 56 00 24
 3606 AK, Maarssen fax: 0346 - 56 32 48

Adviseur installaties:
Techniplan Adviseurs bv
 Faakur Elingsstraat 42 tel: 010 - 456 23 11
 3067 NW, Rotterdam fax: 010 - 456 77 23

WIJZIGINGEN

versie: 01-11-09
 A nul datum

schaal: 1:1000
 formaat: A1

bladnummer: 99-000
 status: Definitief

project:
Mahler 4 FOZ 3AL

gemeente:
 Amsterdam

opdrachtgever:
Mahler 4 vof

architect:
van den Oever, Zaaijer & Partners

projectleider:
 C. den Ouden

fase:
 Revisie

VAN DEN OEVER-ZAAIJER & PARTNERS
ARCHITECTEN

ontwerp:
 Situatie

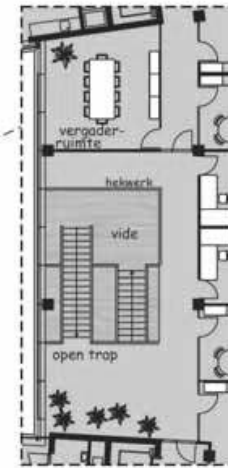
toevoeging:

projectnummer:
03-516nu

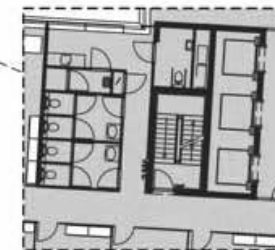
ichawa
 Alle werkzaamheden worden verricht
 onder toezicht van de ICWA, waar
 waarin opgenomen een arbitraal beding,
 zoals geponeerd ter griffie van de
 Arrondissementsrechtbank te
 Amsterdam

tekening naam: 6168A000.dwg

KANTOOR GEBOUW UN-STUDIO



optie aanbrengen trap bij gebruik meerdere verdiepingen



MIVA toilet aanwezig op 4e, 5e en 6e verdieping



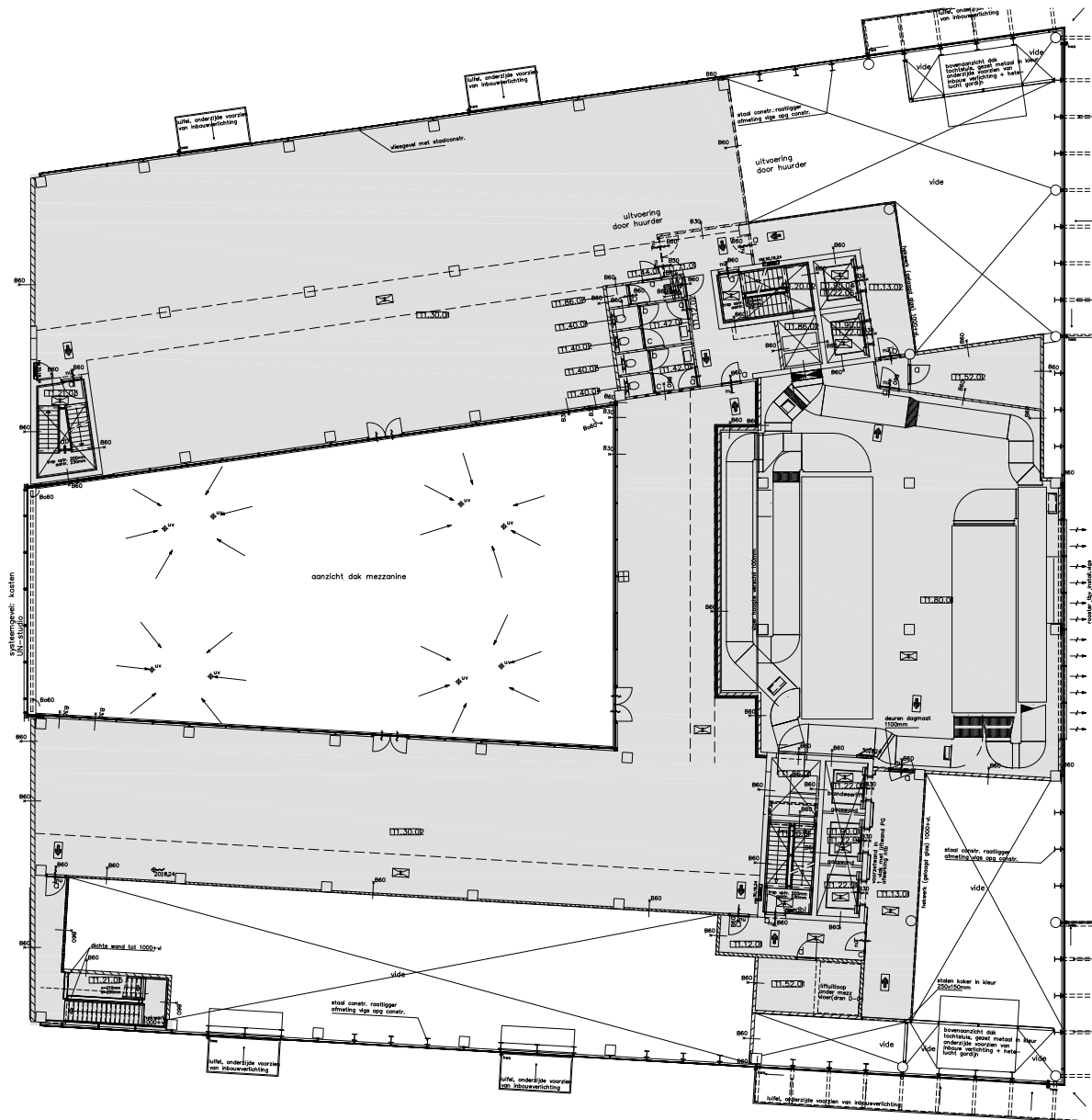
t.b.v.
parkeergarage

bruto vloeroppervlakte volgens
volgens samenwerkingsovereenkomst:

kantoorruimte:
voorzieningen: 2.336,53 m²
parkeergarage: 44,83 m²

begane grond

kantoorgebouw Mahler 4 - FOZ

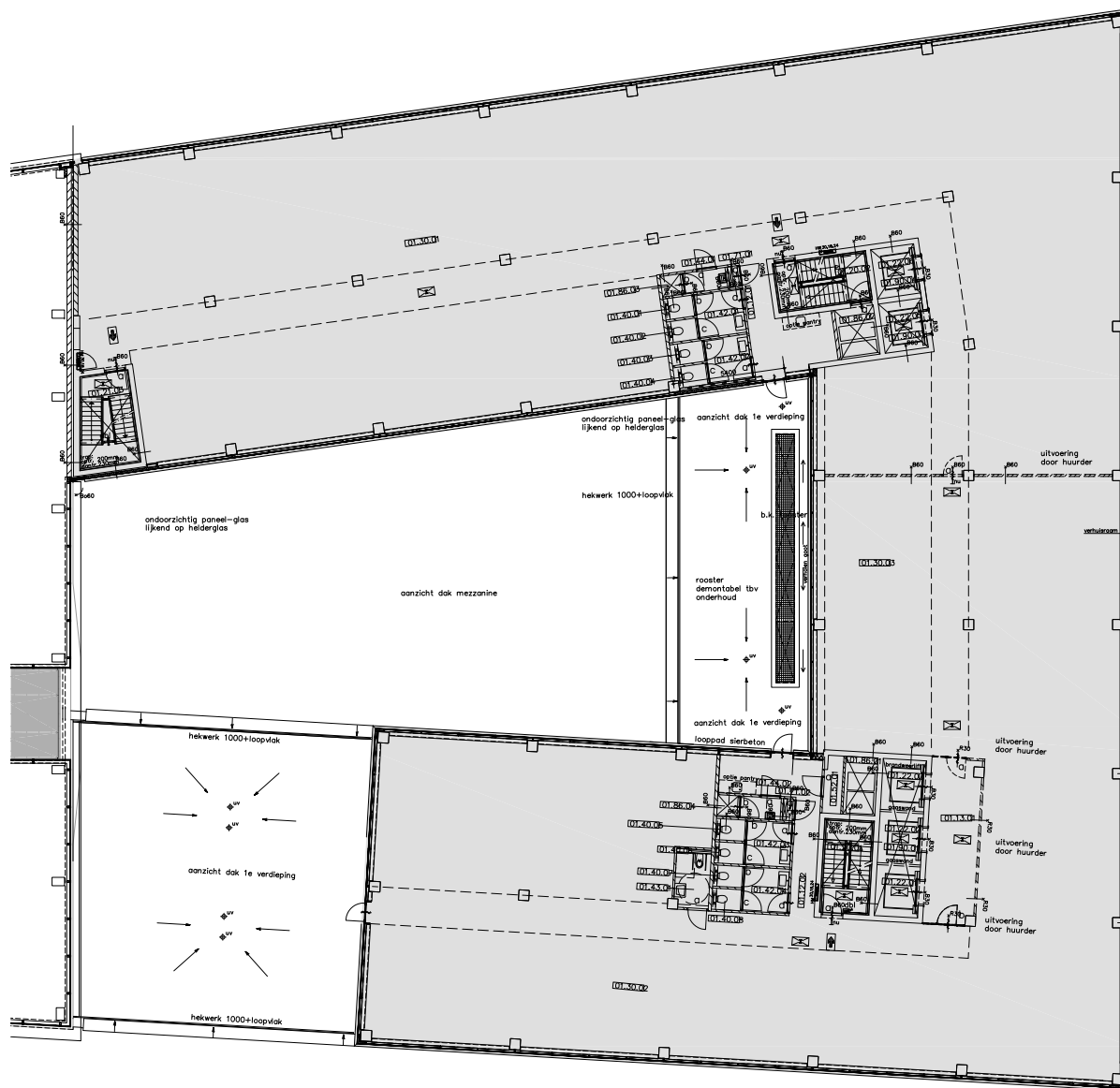


mezzanine

bruto vloeroppervlakte volgens
volgens samenwerkingsovereenkomst:

kantoorruimte:
voorzieningen: 1.442,01 m²
parkeergarage:

kantoorgebouw Mahler 4 - FOZ

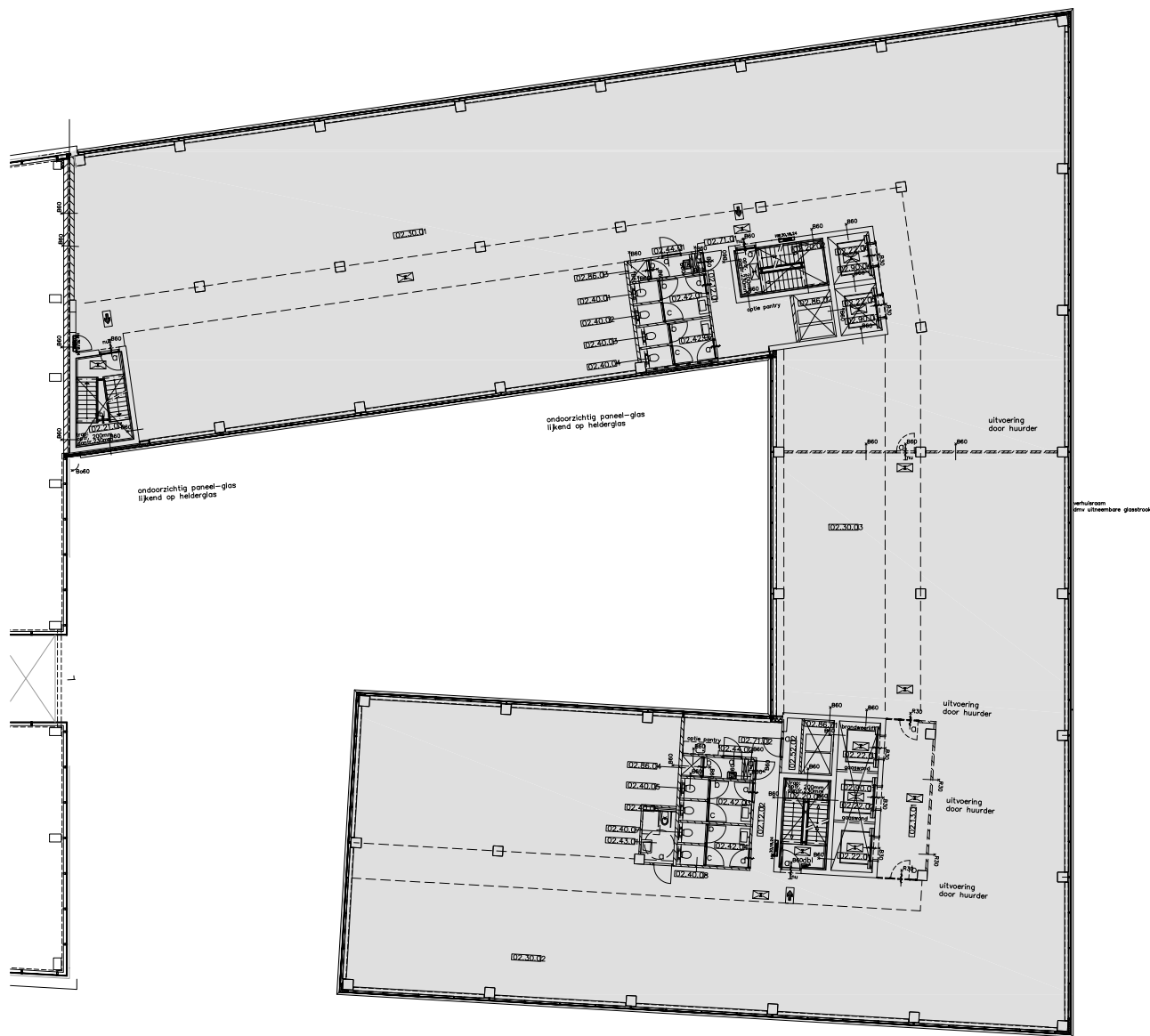


1e verdieping

bruto vloeroppervlakte volgens
volgens samenwerkingsovereenkomst:

kantoorruimte: 1.674,83 m²
voorzieningen:
parkeergarage:

kantoorgebouw Mahler 4 - FOZ

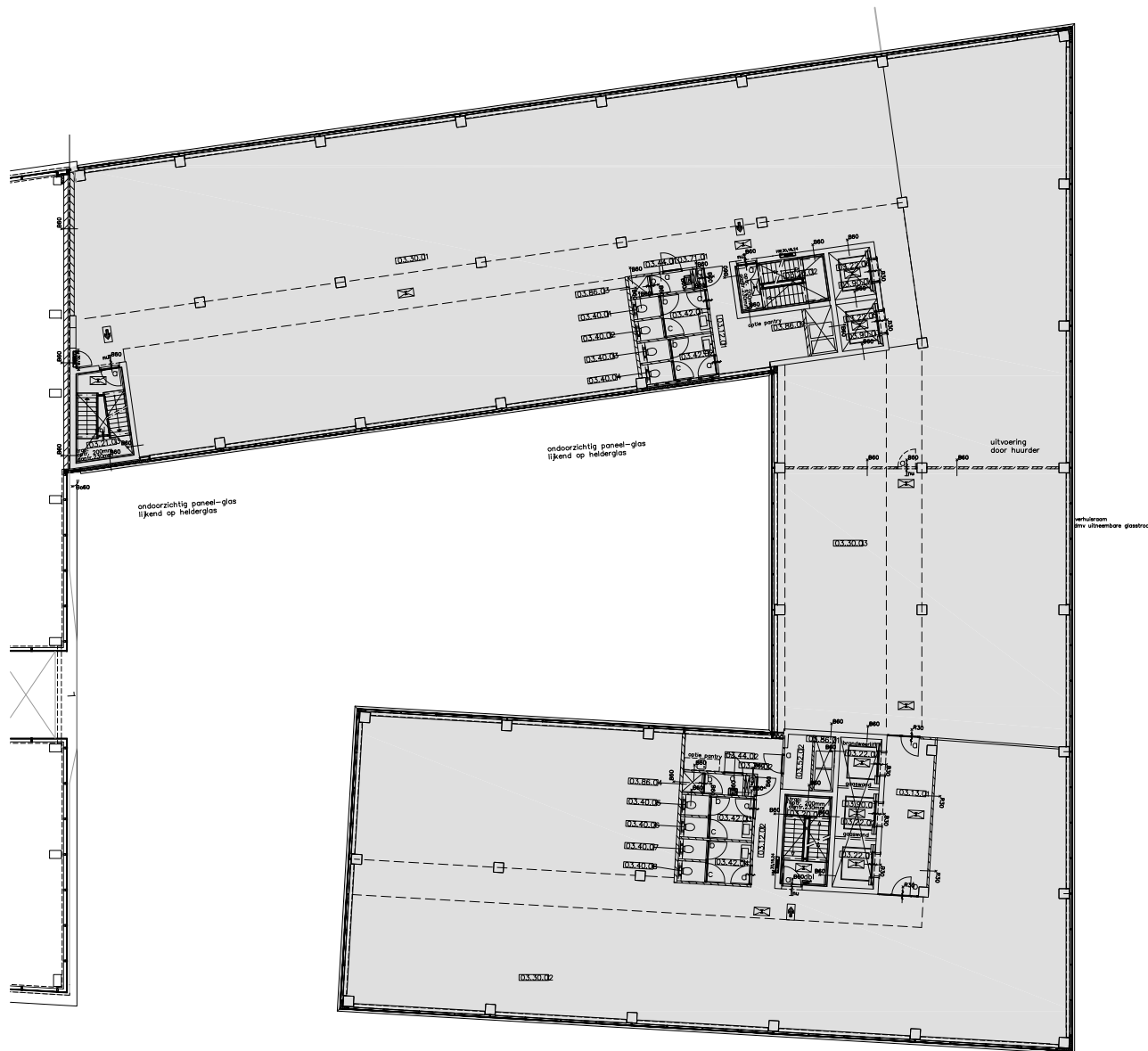


2e verdieping

bruto vloeroppervlakte volgens
volgens samenwerkingsovereenkomst:

kantoorruimte: 1.674,83 m²
voorzieningen:
parkeergarage:

kantoorgebouw Mahler 4 - FOZ



bruto vloeroppervlakte volgens
volgens samenwerkingsovereenkomst:

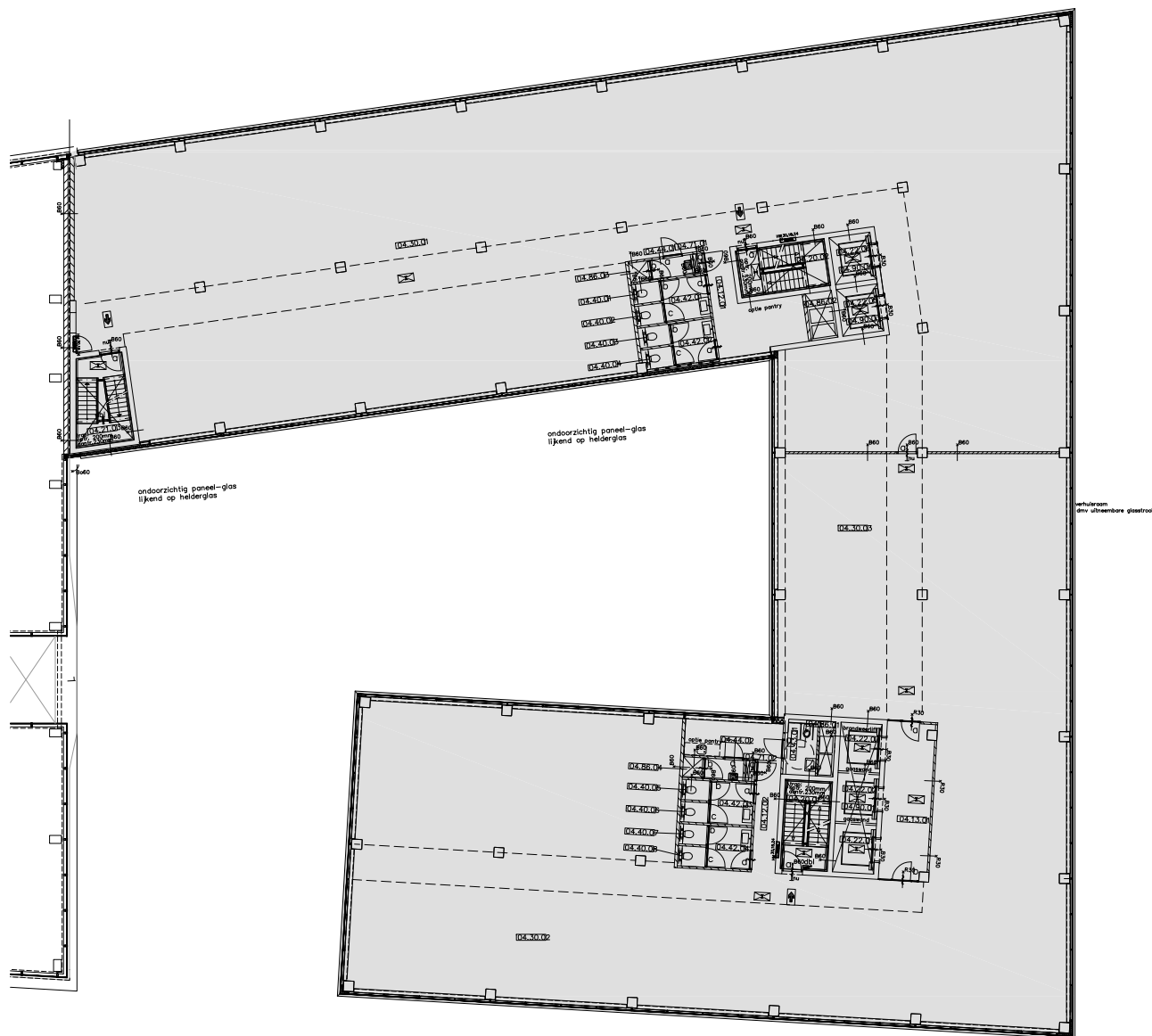
kantoorruimte: 1.674,83 m²

voorzieningen:

parkeergarage:

3e verdieping

kantoorgebouw Mahler 4 - FOZ

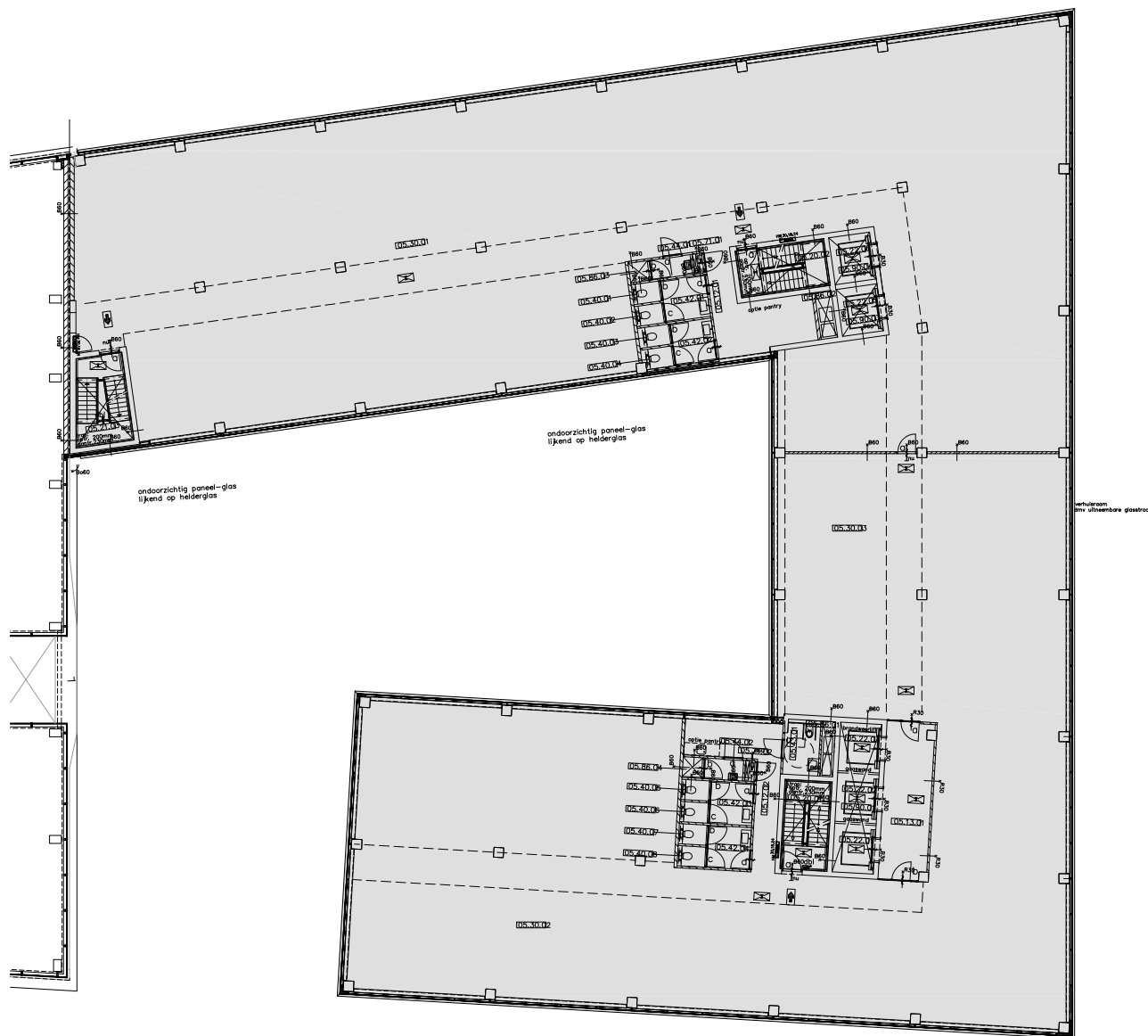


bruto vloeroppervlakte volgens
volgens samenwerkingsovereenkomst:

kantoorruimte: 1.674,83 m²
voorzieningen:
parkeergarage:

4e verdieping

kantoorgebouw Mahler 4 - FOZ

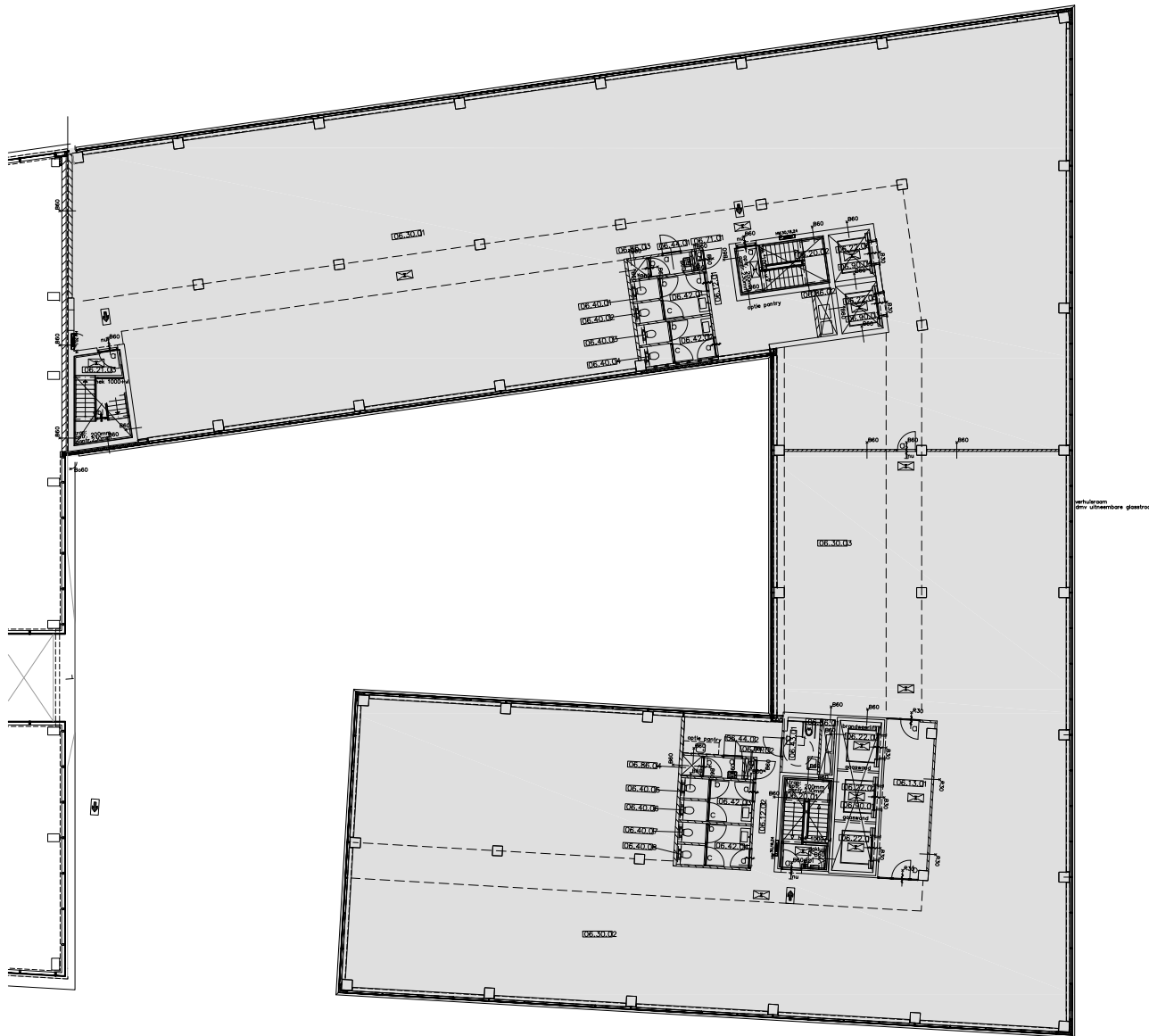


bruto vloeroppervlakte volgens
volgens samenwerkingsovereenkomst:

kantoorruimte: 1.674,83 m²
voorzieningen:
parkeergarage:

5e verdieping

kantoorgebouw Mahler 4 - FOZ



6e verdieping

bruto vloeroppervlakte volgens
volgens samenwerkingsovereenkomst:

kantoorruimte: 1.674,83 m²

voorzieningen:

parkeergarage:

kantoorgebouw Mahler 4 - FOZ