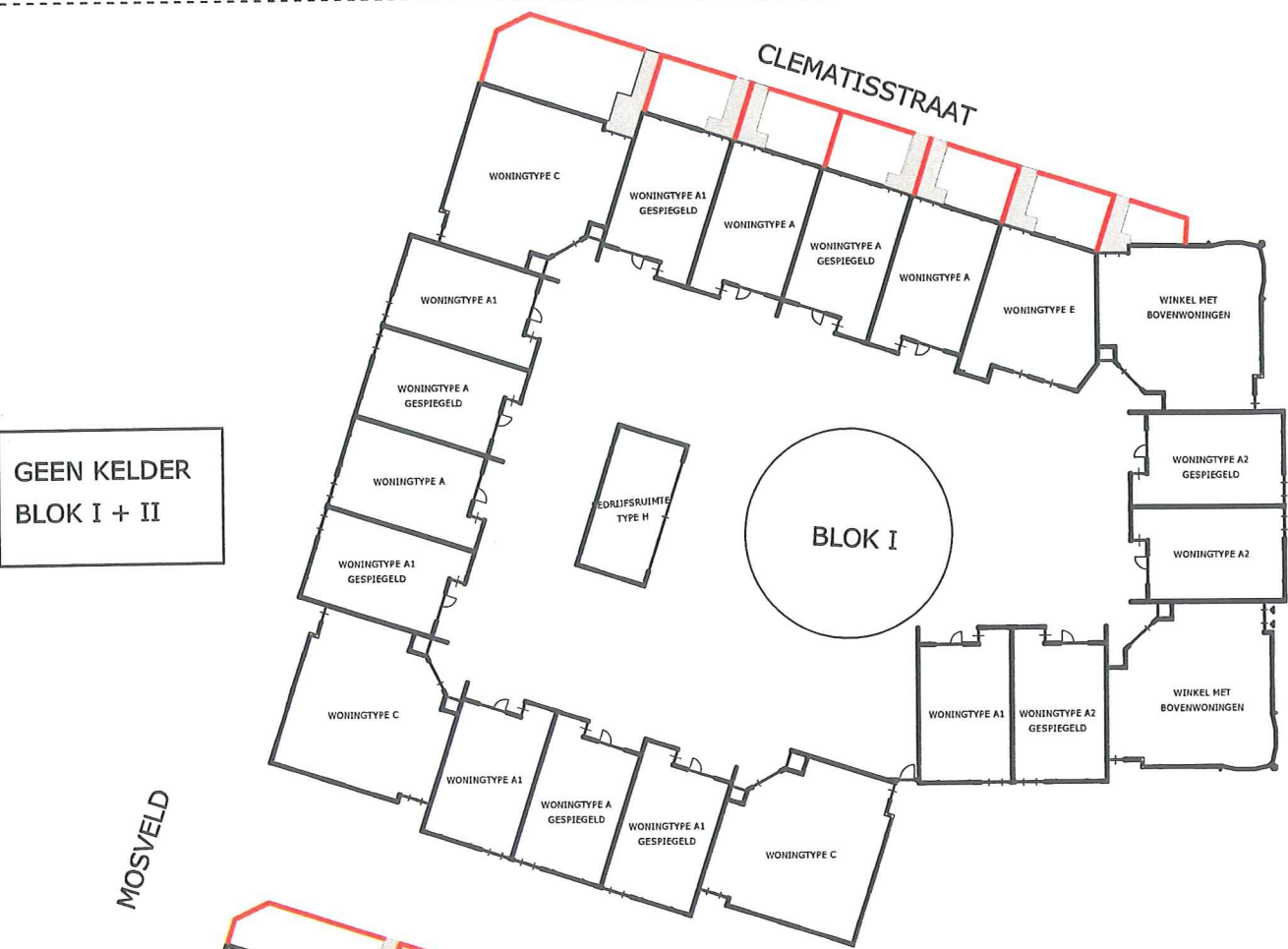


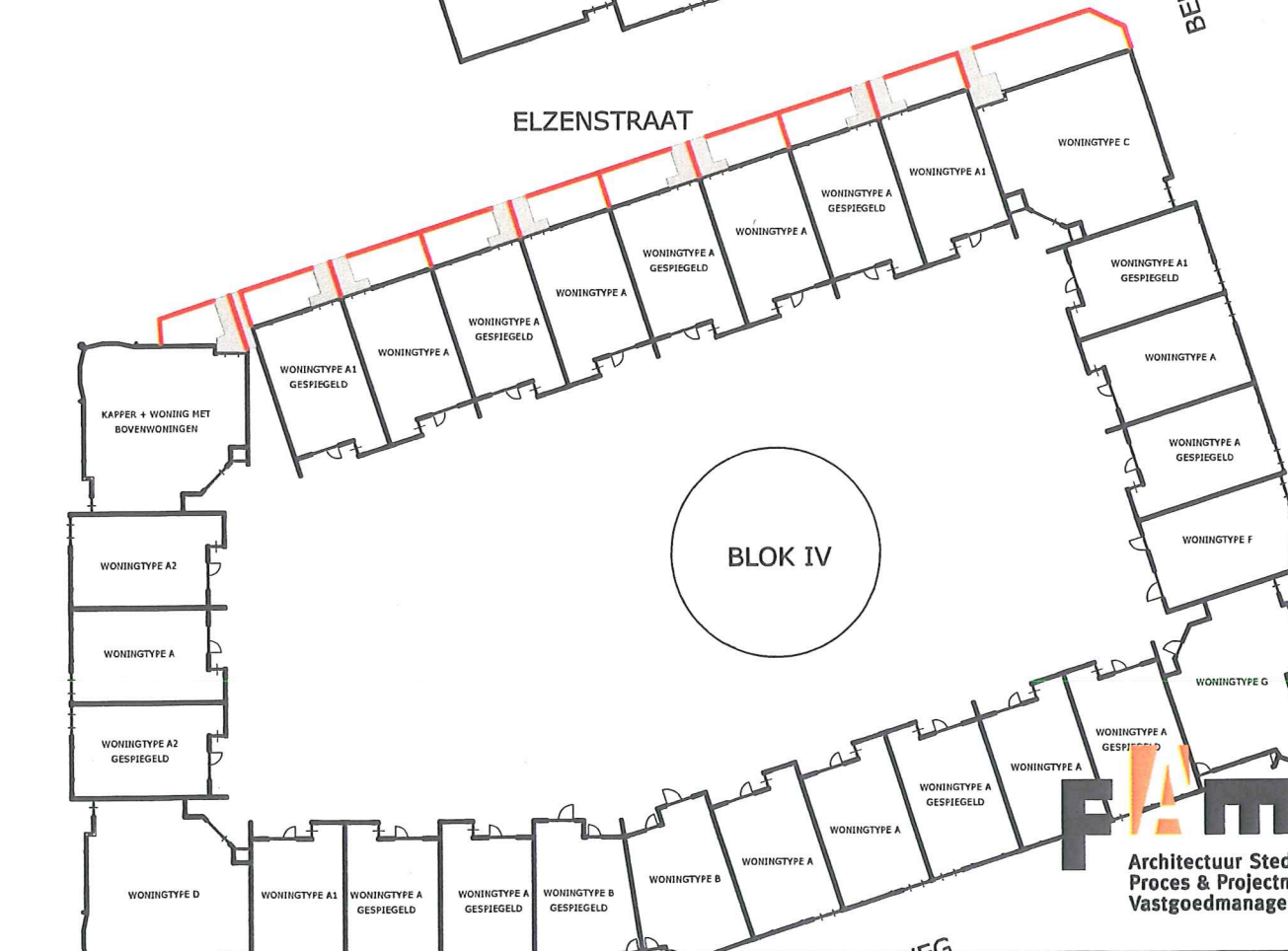
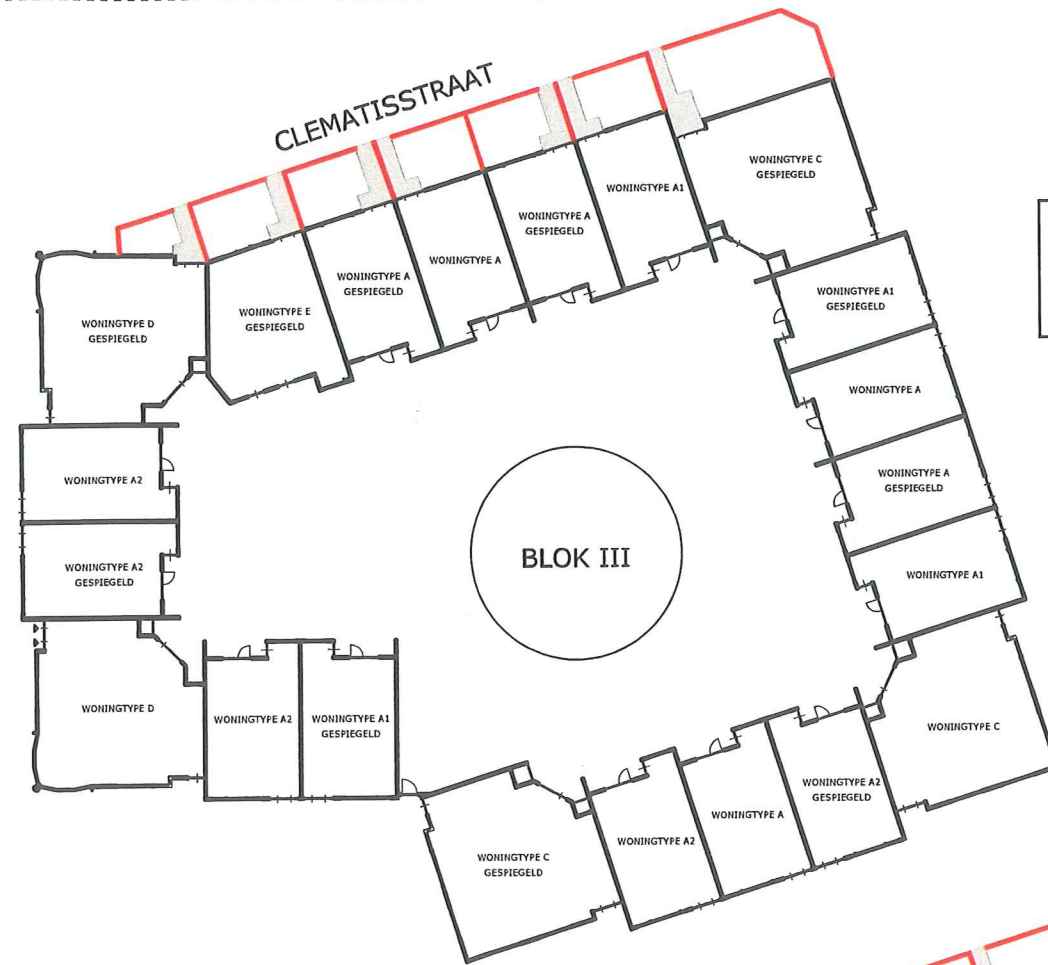
GEEN KELDER
BLOK I + II



█ = GEMETSELDE
TUINMUREN

█ = BESTRATING

KELDER
BLOK III + IV



Projectnummer 07-7484.3 Datum 12-09-2006

Schaal: 1:500

Getekend: BR

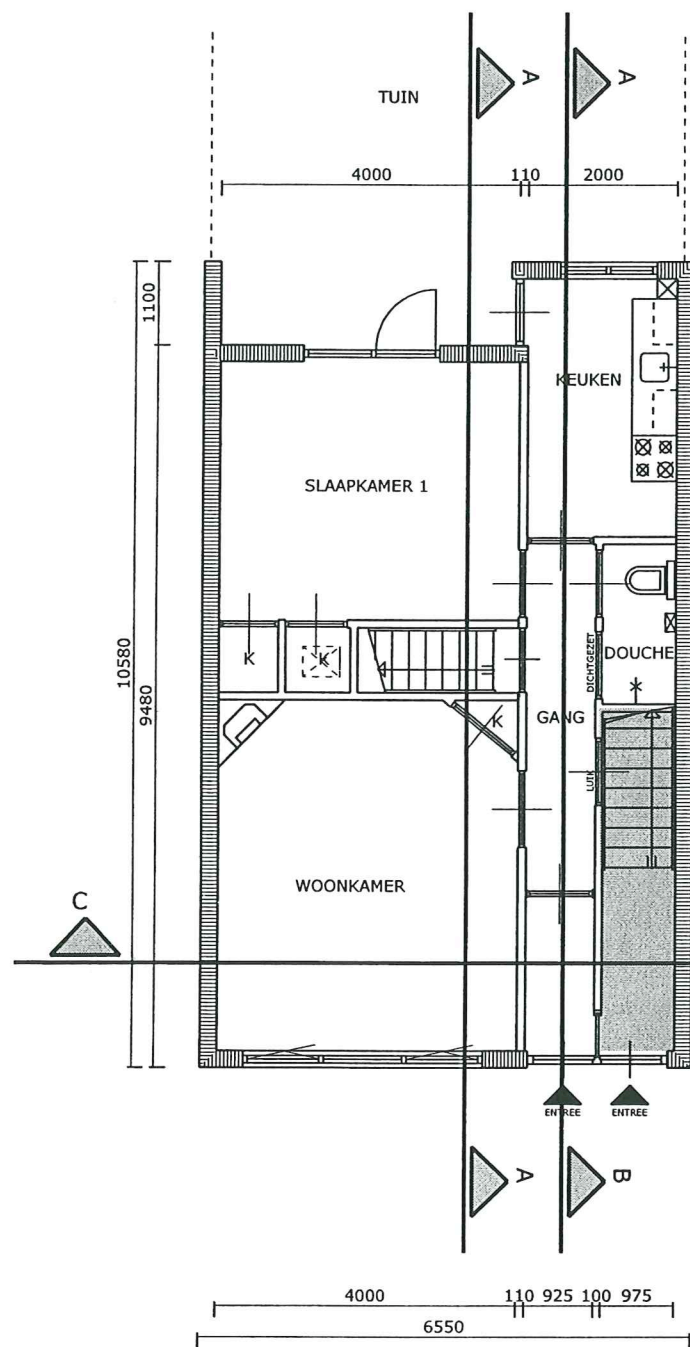
Bladnummer BTO-B-W

Onderdeel WONINGOVERZICHT

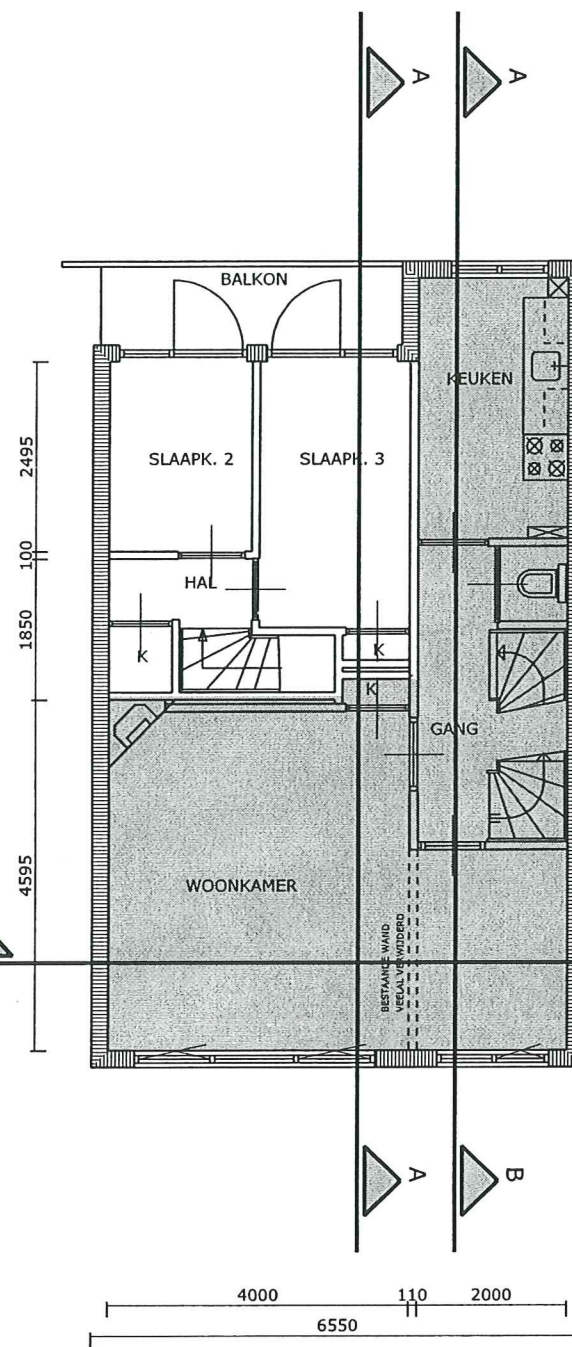
ALLE WONINGTYPES



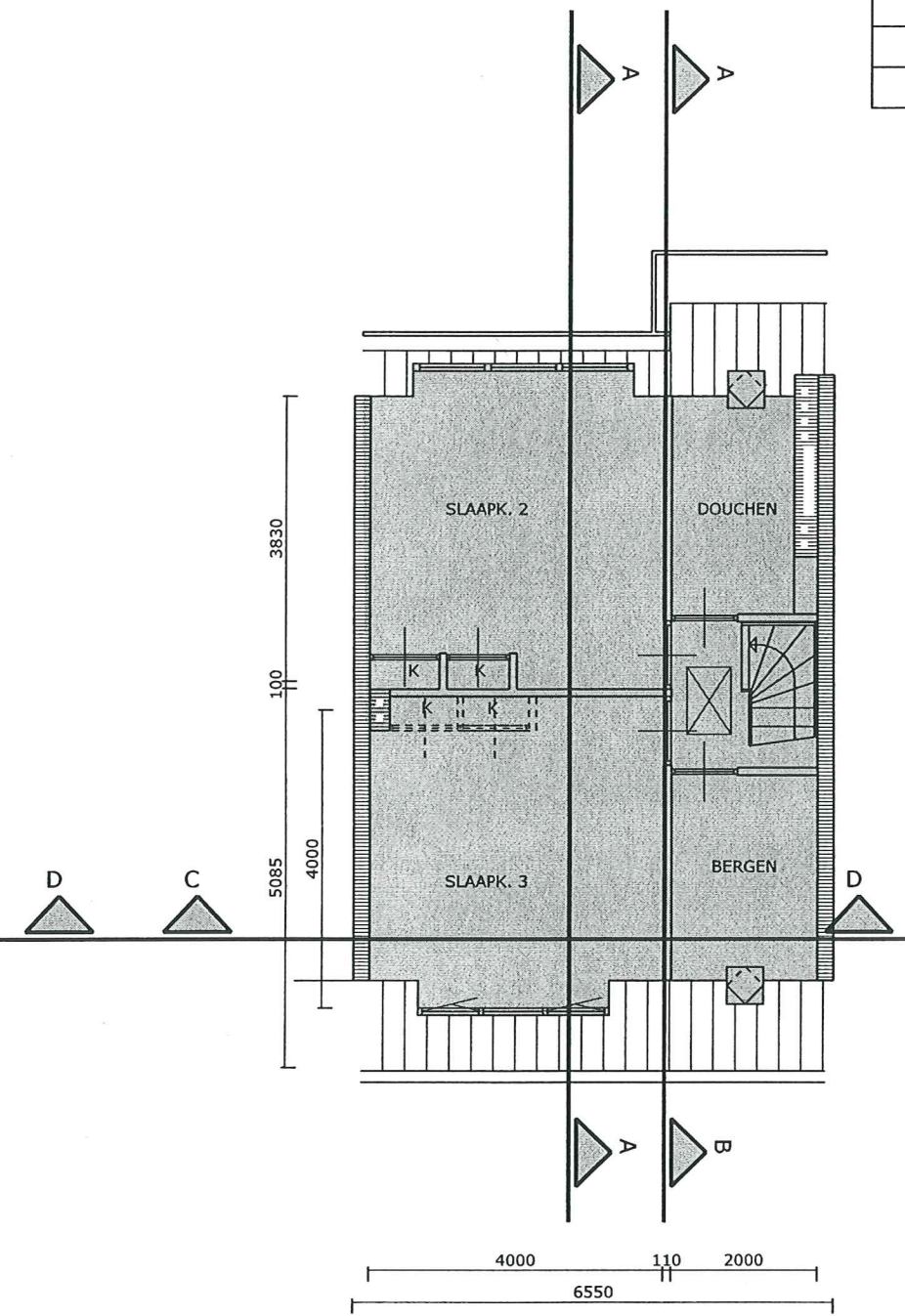
RENVOOT	
	VLOERLUIK
	LEIDINGKOKER
	VLIZOTRAP



BEGANE GROND



1E VERDIEPING



ZOLDERVERDIEPING

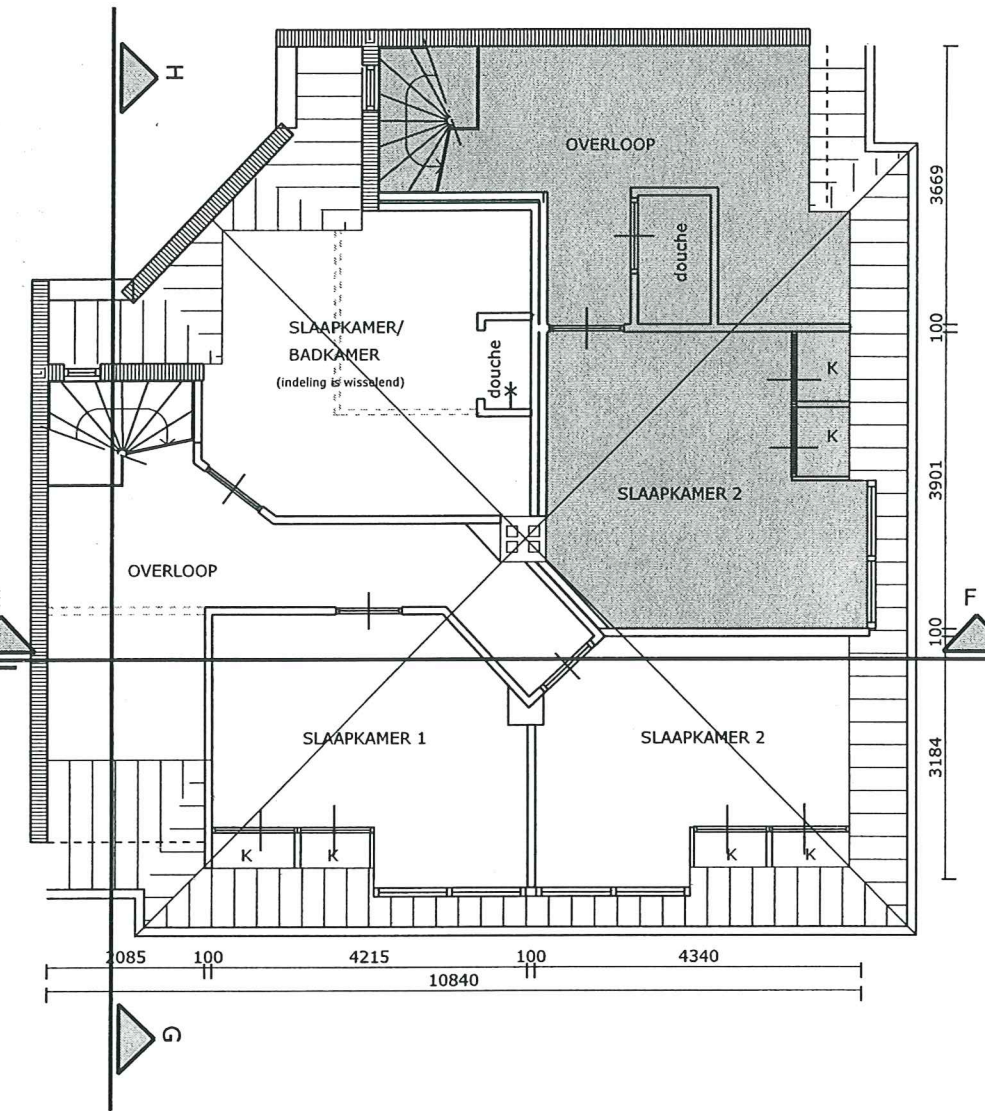
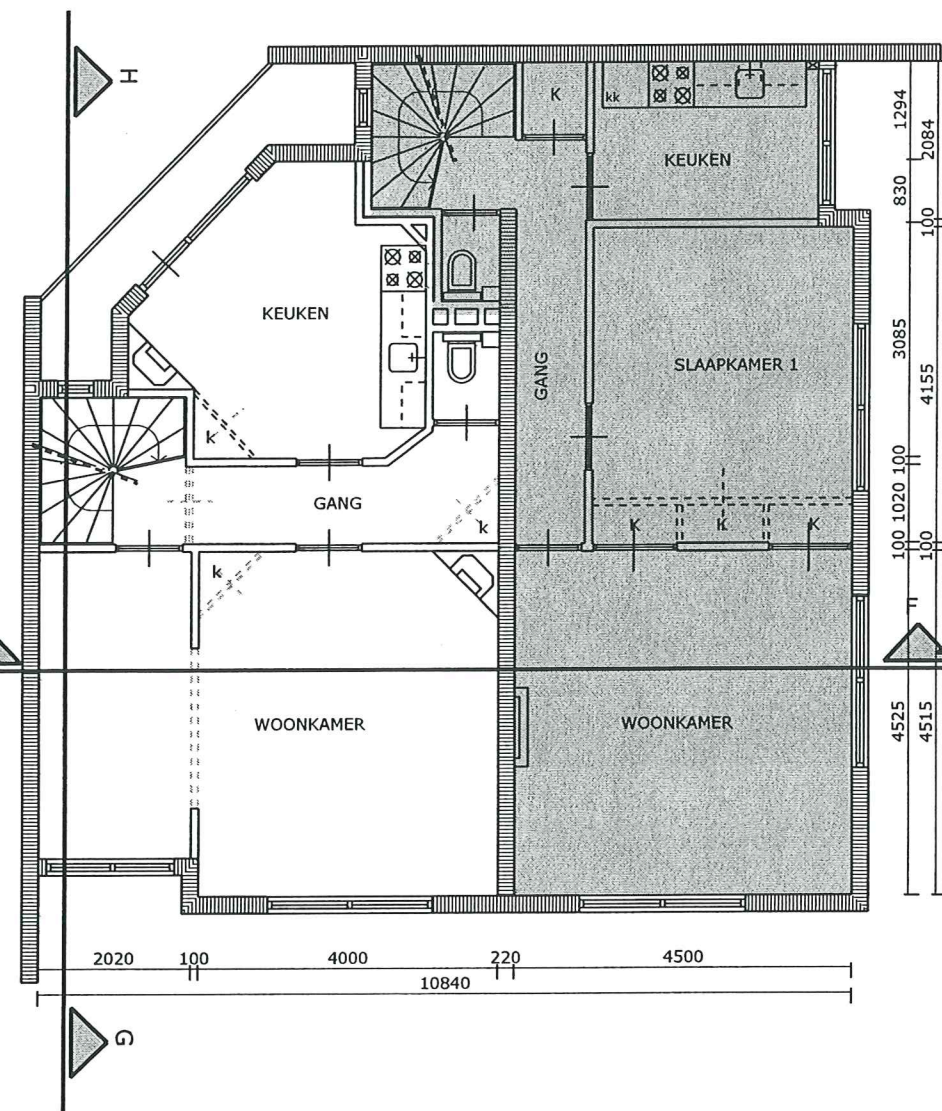
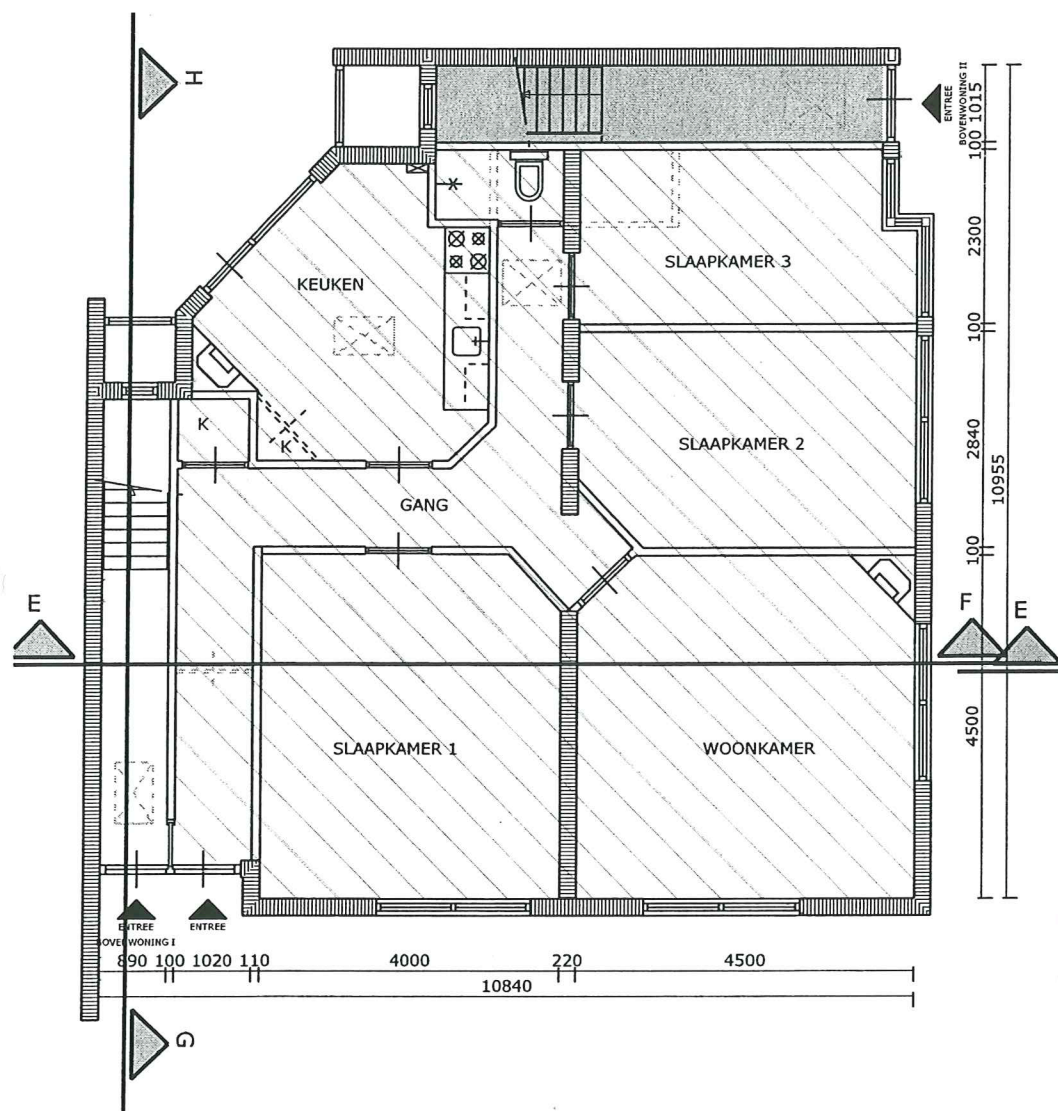
- = BENEDENWONING
- = BOVENWONING

BESTAANDE SITUATIE TYPE A
BENEDENWONING & BOVENWONING

ALLE MAATVOERING IN HET WERK TE CONTROLEREN



Projectnummer	Datum: 12-09-2006	Bladnummer	BT1-B-A
07-7484.3	Schaal: 1:100	Onderdeel	BESTAANDE SITUATIE
	Getekend: BR		WONINGTYPE A



- BEGANE GROND**
- = BENEDENWONING
 - = BOVENWONING I
 - = BOVENWONING II

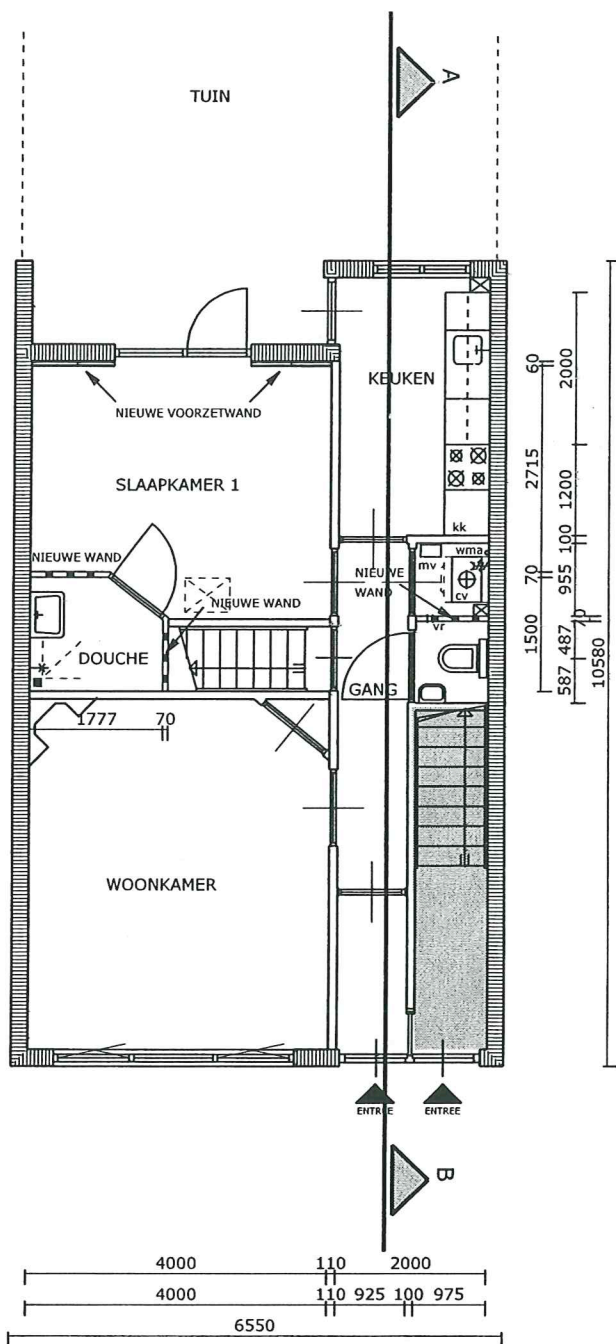
BESTAANDE SITUATIE TYPE C
BENEDENWONING EN BOVENWONINGEN

RENVOOI	
	VLOERLUIK
	LEIDINGKOKER
	VLIZOTRAP

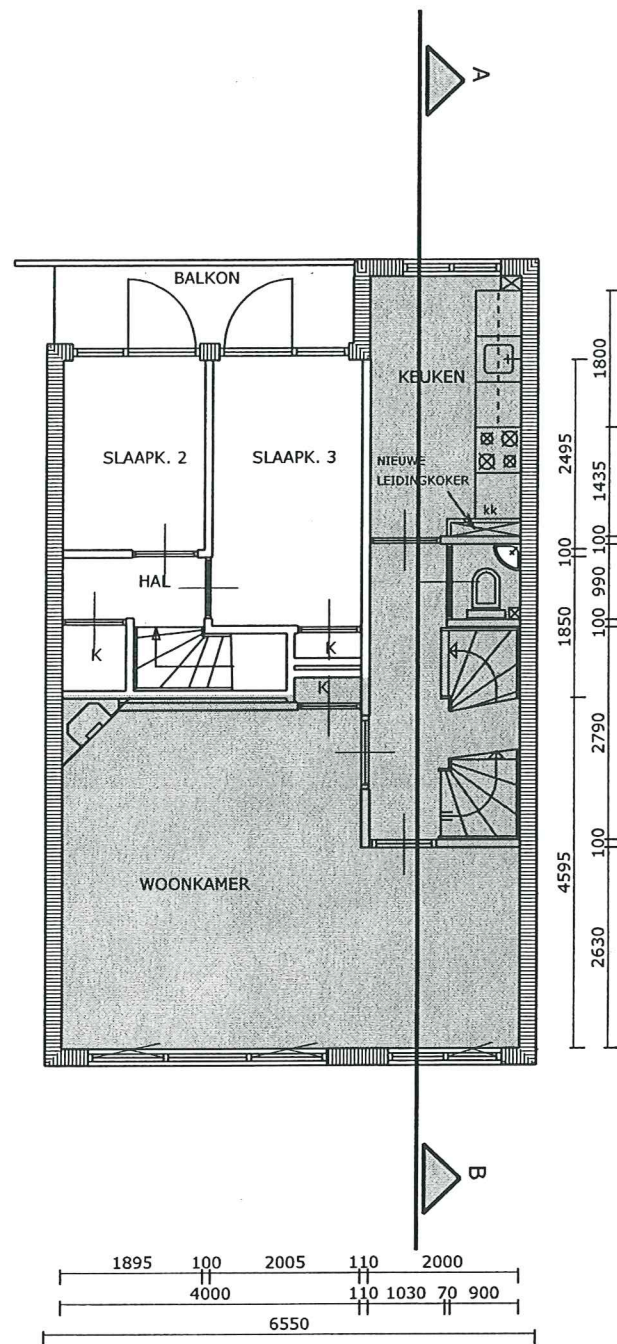
ALLE MAATVOERING IN HET WERK TE CONTROLEREN



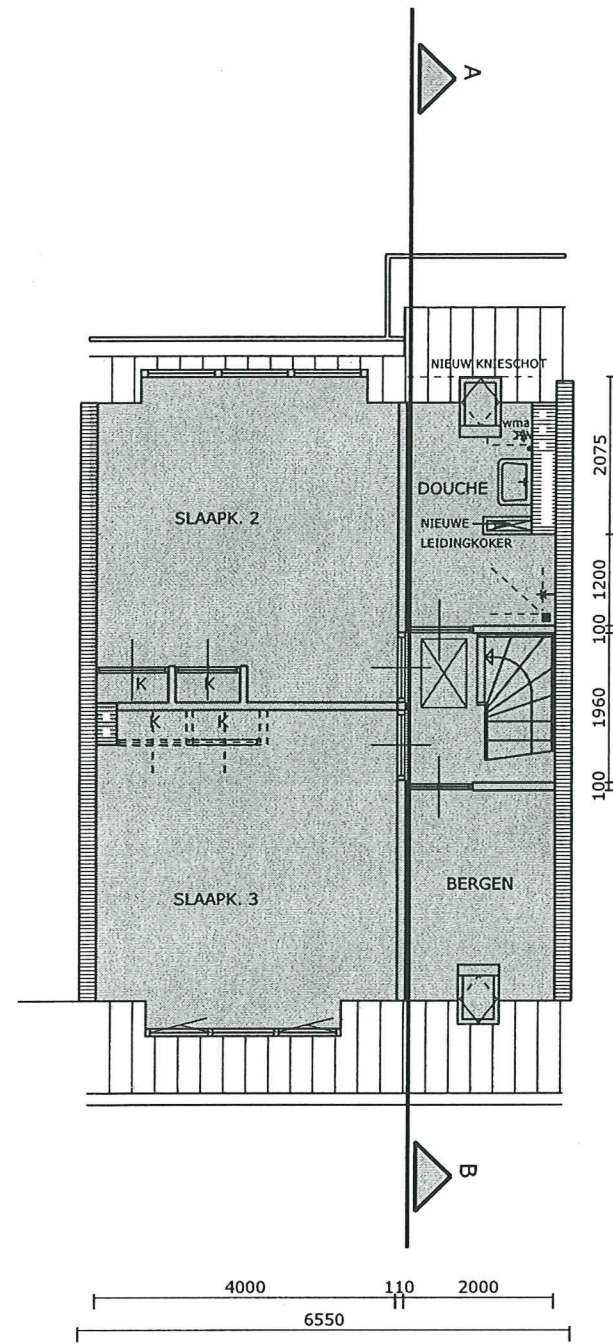
Projectnummer	Datum: 12-09-2006	Bladnummer	BT1-B-C
07-7484.3	Schaal: 1:100	Onderdeel	BESTAANDE SITUATIE
	Getekend: BR		WONINGTYPE C



BEGANE GROND



1E VERDIEPING

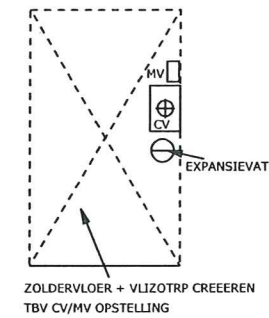


ZOLDERVERDIEPING

RENVOOI	
	NIEUW AAN TE BRENGEN VOORZETWAND
	NIEUWE WAND/ AAN TE HELEN GEDEELTE
	VLOERLUIK
	LEIDINGKOKER
	VLIZOTRAP

NIEUW PLAFOND BENEDENWONING:
SLAAPKAMER 1, DOUCHE,
KEUKEN, GANG, CV-RUIMTE
EN TOILET

NIEUW PLAFOND BOVENWONING:
KEUKEN, TOILET EN DOUCHE



- = BENEDENWONING
- = BOVENWONING

GEWIJZIGDE SITUATIE TYPE A BENEDENWONING & BOVENWONING

ALLE MAATVOERING IN HET WERK TE CONTROLEREN

fame
Architectuur Stedenbouw
Proces & Projectmanagement
Vastgoedmanagement

Projectnummer

07-7484.3

Datum: 12-09-2006

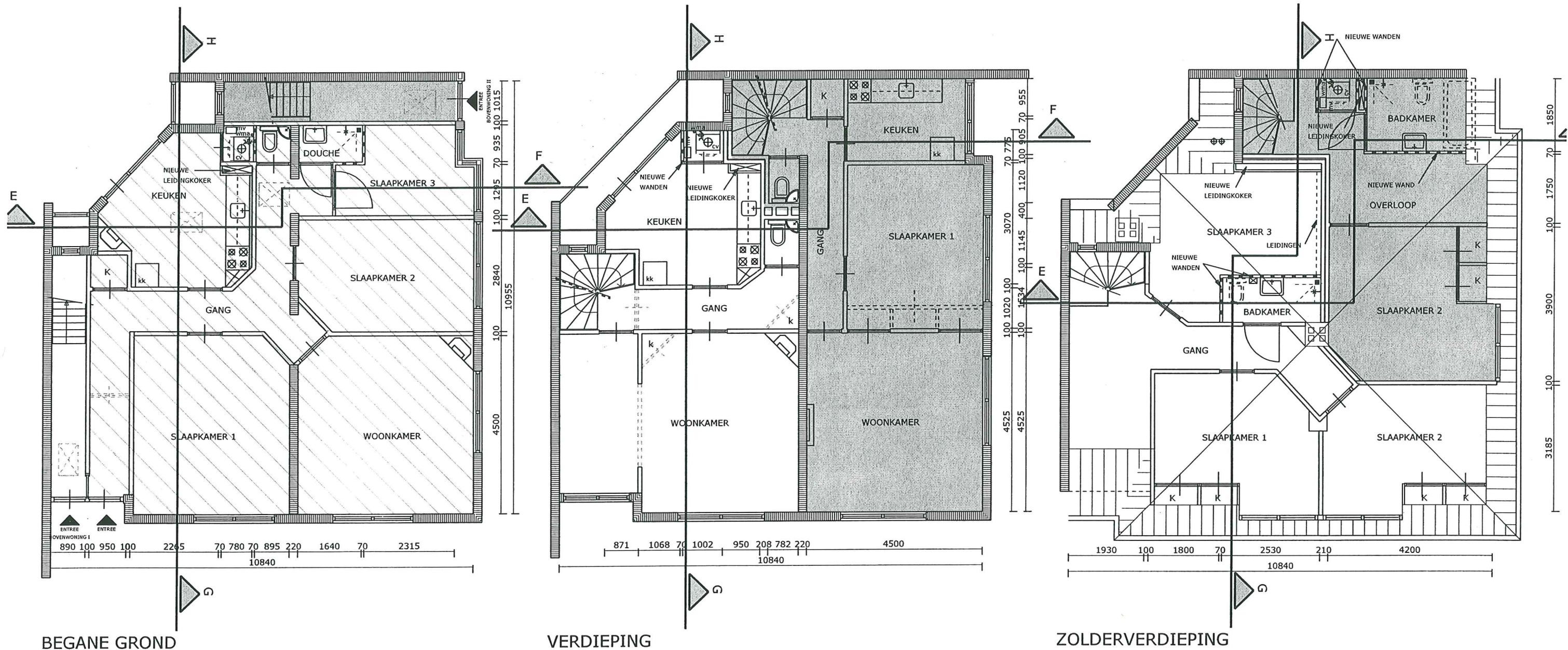
Schaal: 1:100

Getekend: BR

Bladnummer BT1-G-A

Onderdeel GEWIJZIGDE SITUATIE

WONINGTYPE A



- BEGANE GROND**
- = BENEDENWONING
 - = BOVENWONING I
 - = BOVENWONING II

GEWIJZIGDE SITUATIE TYPE C

BENEDENWONING EN BOVENWONINGEN

NIEUW PLAFOND BENEDENWONING:
KEUKEN, CV-RUIMTE, TOILET,
DOUCHE EN SLAAPKAMER 3

NIEUW PLAFOND BOVENWONING I:
KEUKEN, TOILET, CV-RUIMTE,
BADKAMER EN SLAAPKAMER 3

NIEUW PLAFOND BOVENWONING II:
KEUKEN, TOILET, CV-RUIMTE,
BADKAMER EN OVERLOOP

RENVOOI	
	NIEUW AAN TE BRENGEN VOORZETWAND
	NIEUWE WAND/ AAN TE HELEN GEDEELTE
	VLOERLUIK
	LEIDINGKOKER
	VLIJZOTRAP

ALLE MAATVOERING IN HET WERK TE CONTROLEREN

Projectnummer

07-7484.3

Datum: 12-09-2006

Schaal: 1:100

Getekend: BR

Bladnummer

Onderdeel

BT1-G-C

GEWIJZIGDE SITUATIE

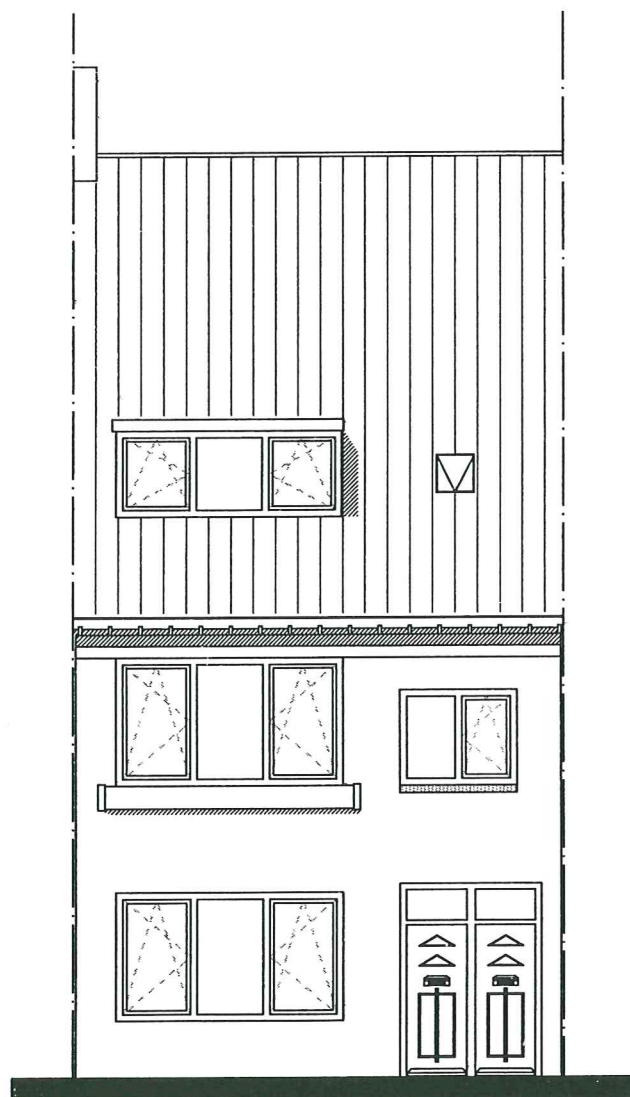
WONINGTYPE C

Burgemeester Roelenweg 40 8021 EW Postbus 674 8000 AR Zwolle
Telefoon 038 4258101 Fax 038 4258110 E-mail: zwolle@famegroep.nl

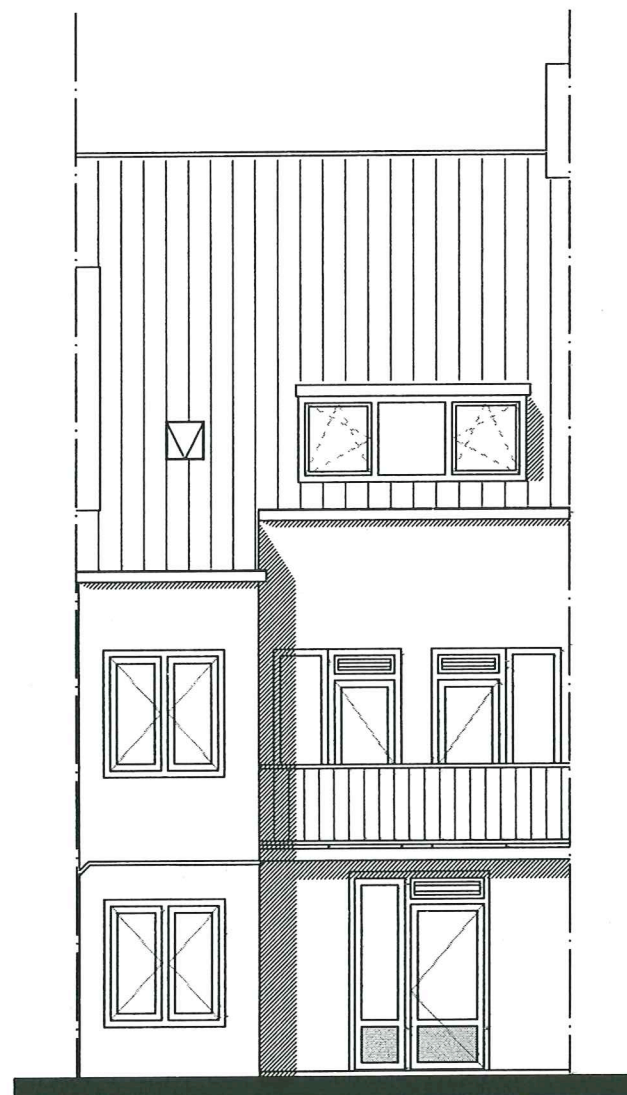
I:\077400-077499\077484.3\077484.3\

PLT_Gewijzigde situatie

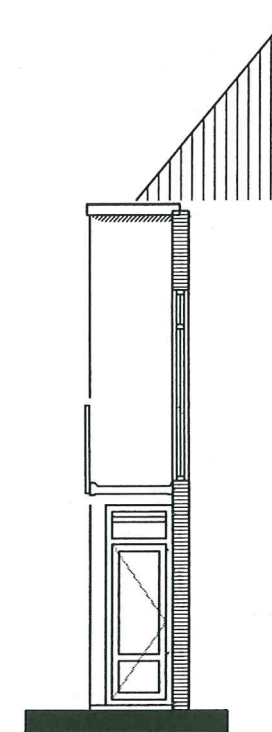
fame
Architectuur Stedenbouw
Proces & Projectmanagement
Vastgoedmanagement



BESTAANDE VOORGEVEL
WONINGTYPE A



BESTAANDE ACHTERGEVEL
WONINGTYPE A



BESTAANDE GEVEL
WONINGTYPE A

ALLE MAATVOERING IN HET WERK TE CONTROLEREN

fame
 Architectuur Stedenbouw
 Proces & Projectmanagement
 Vastgoedmanagement

Projectnummer

07-7484.3

Datum: 12-09-2006

Schaal: 1:100

Getekend: BR

Bladnummer

BT2-B-A

Onderdeel

BESTAANDE GEVELS

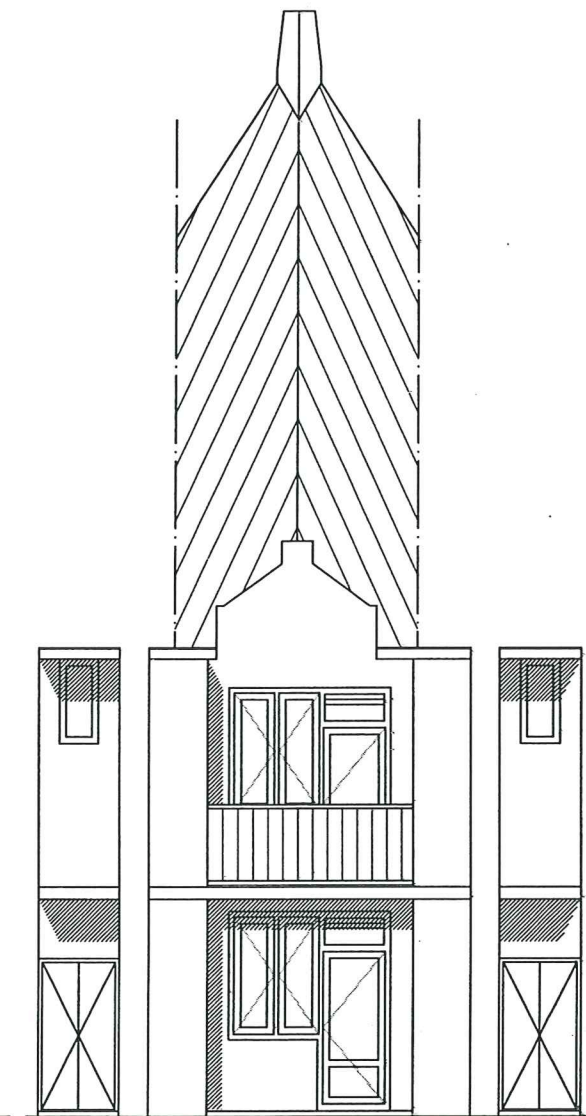
WONING TYPE A



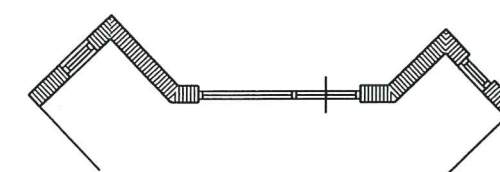
BESTAANDE VOORGEVEL
WONINGTYPE C



BESTAANDE VOORGEVEL
WONINGTYPE C



BESTAANDE ACHTERGEVEL
WONINGTYPE C



ALLE MAATVOERING IN HET WERK TE CONTROLEREN

fame
Architectuur Stedenbouw
Proces & Projectmanagement
Vastgoedmanagement

Projectnummer

07-7484.3

Datum: 12-09-2006

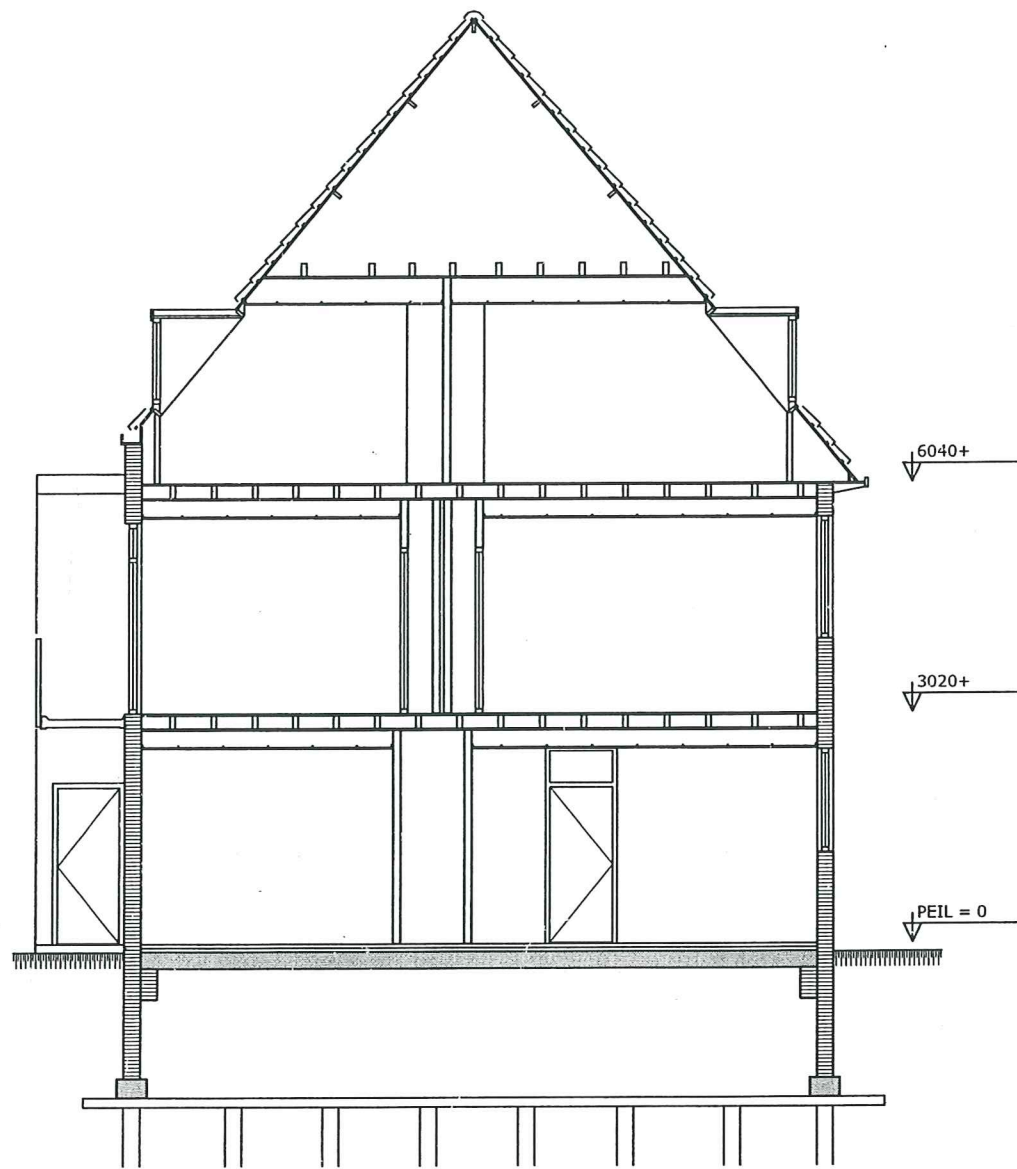
Schaal: 1:100

Getekend: BR

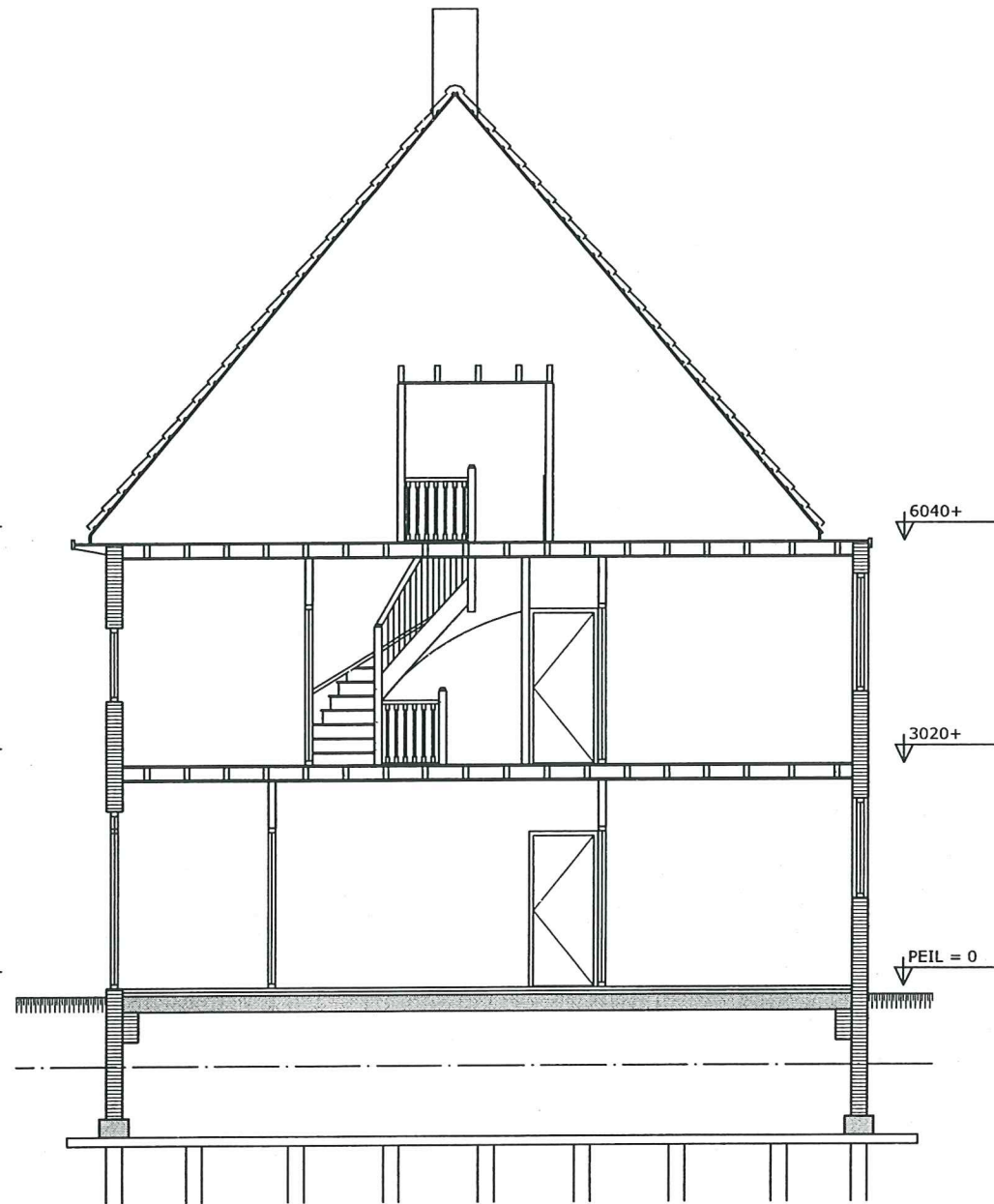
Bladnummer BT2-B-C

Onderdeel BESTAANDE GEVELS

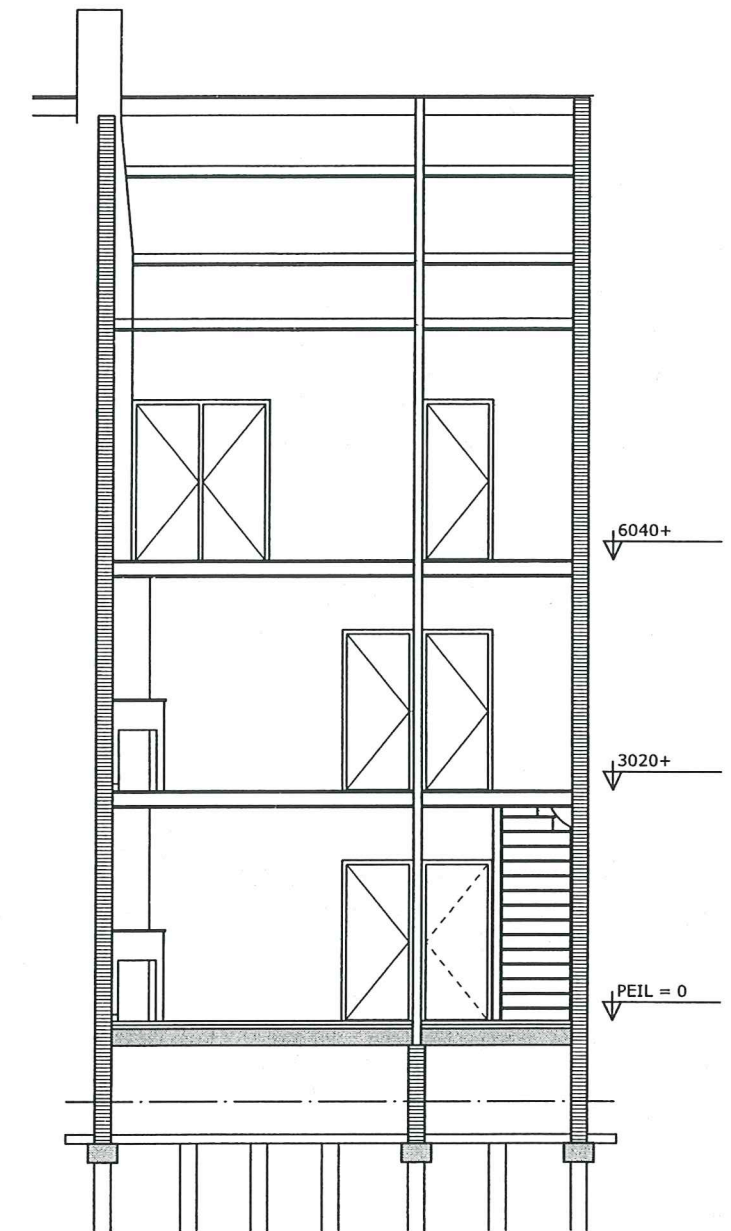
WONING TYPE C



DOORSNEDE A-A
(TYPE A)



DOORSNEDE A-B
(TYPE A)



DOORSNEDE C-D
(TYPE A)

ALLE MAATVOERING IN HET WERK TE CONTROLEREN

fame
 Architectuur Stedenbouw
 Proces & Projectmanagement
 Vastgoedmanagement

Projectnummer

07-7484.3

Datum: 12-09-2006

Schaal: 1:100

Getekend: BR

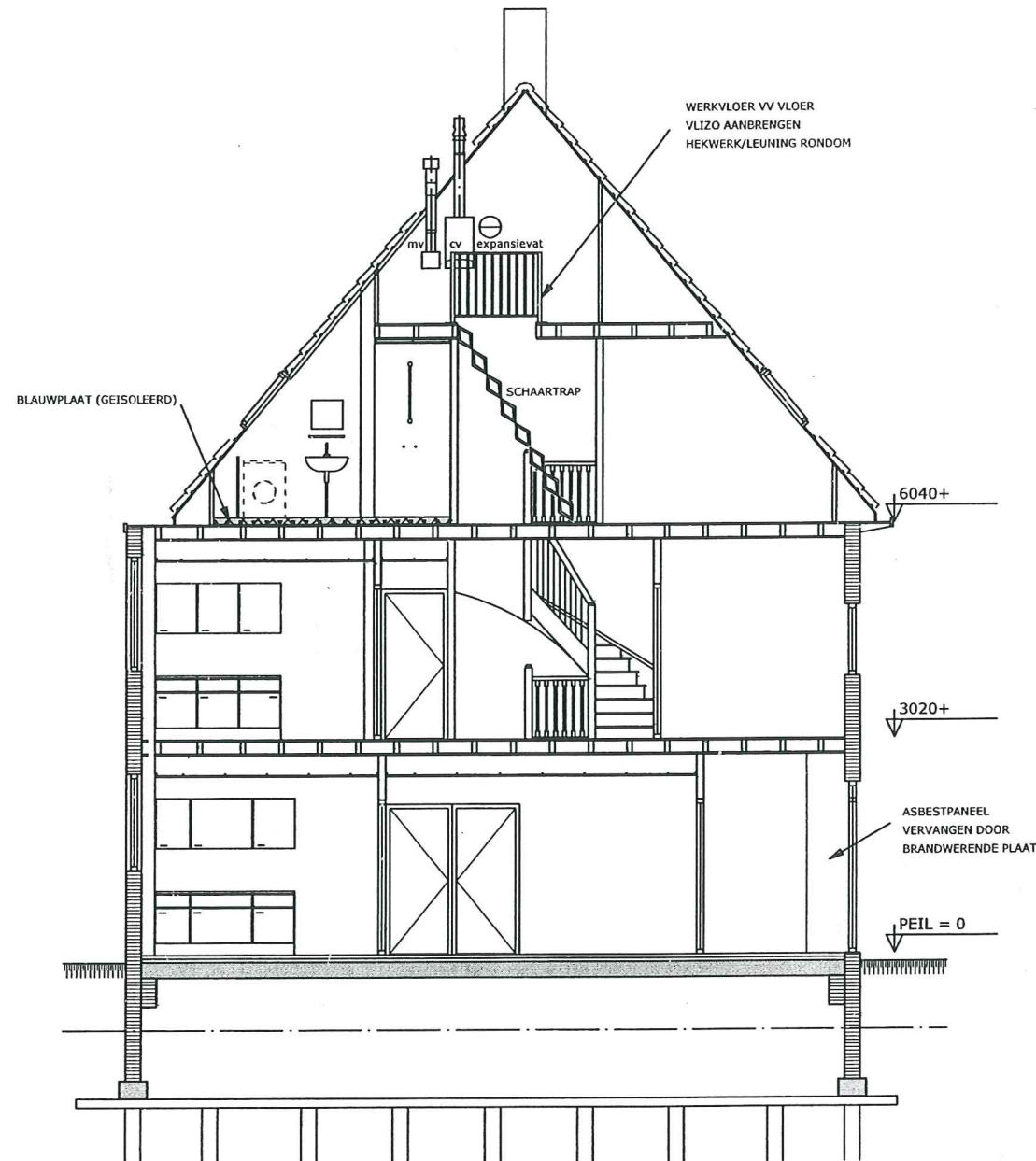
Bladnummer

Onderdeel

BT3-B-A

BESTAANDE DOORSNEDE

WONING TYPE A



GEWIJZIGDE DOORSNEDE A-B
(TYPE A, A1 EN A2)

ALLE MAATVOERING IN HET WERK TE CONTROLEREN

fame
Architectuur Stedenbouw
Proces & Projectmanagement
Vastgoedmanagement

Projectnummer

07-7484.3

Datum: 12-09-2006

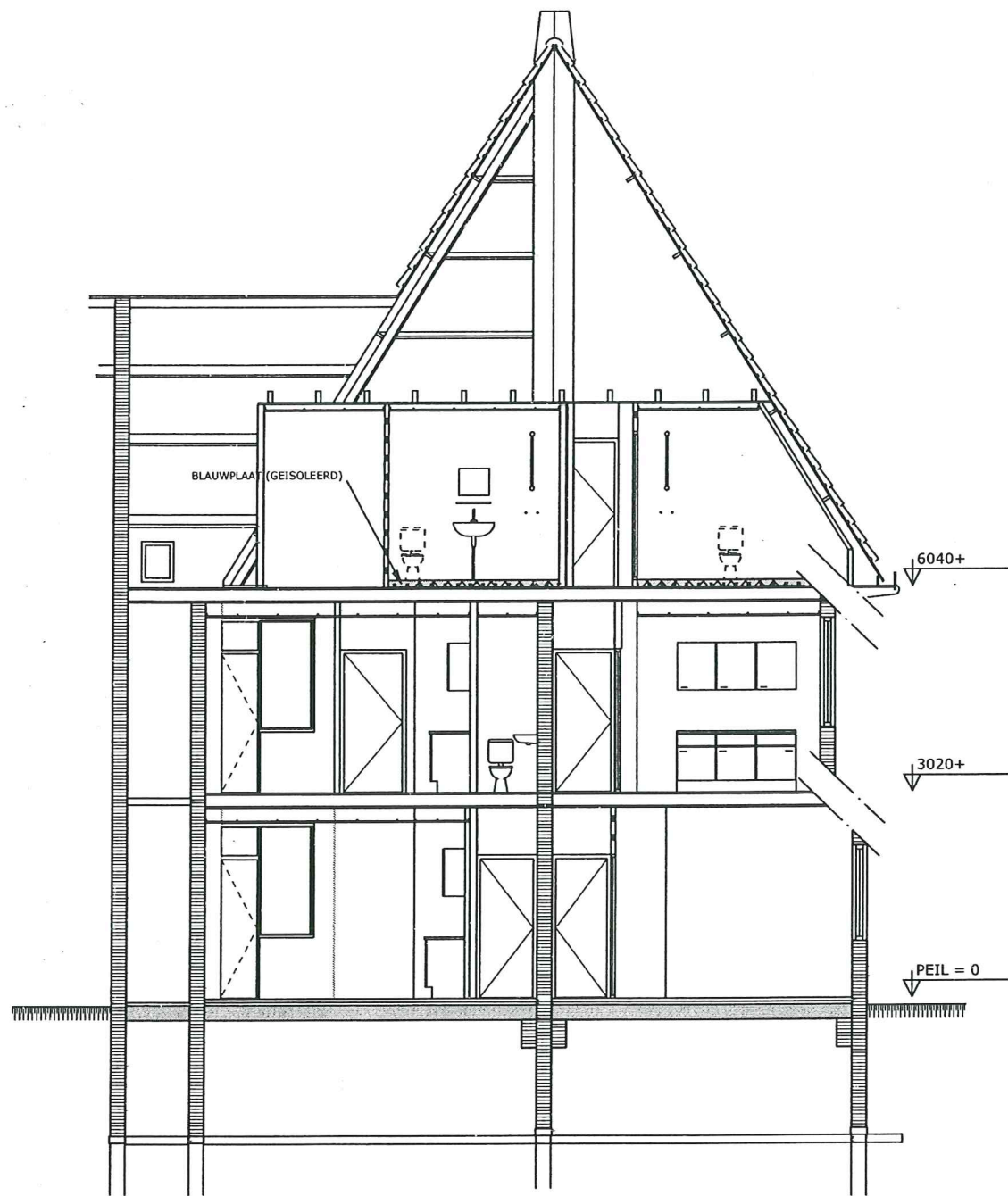
Schaal: 1:100

Getekend: BR

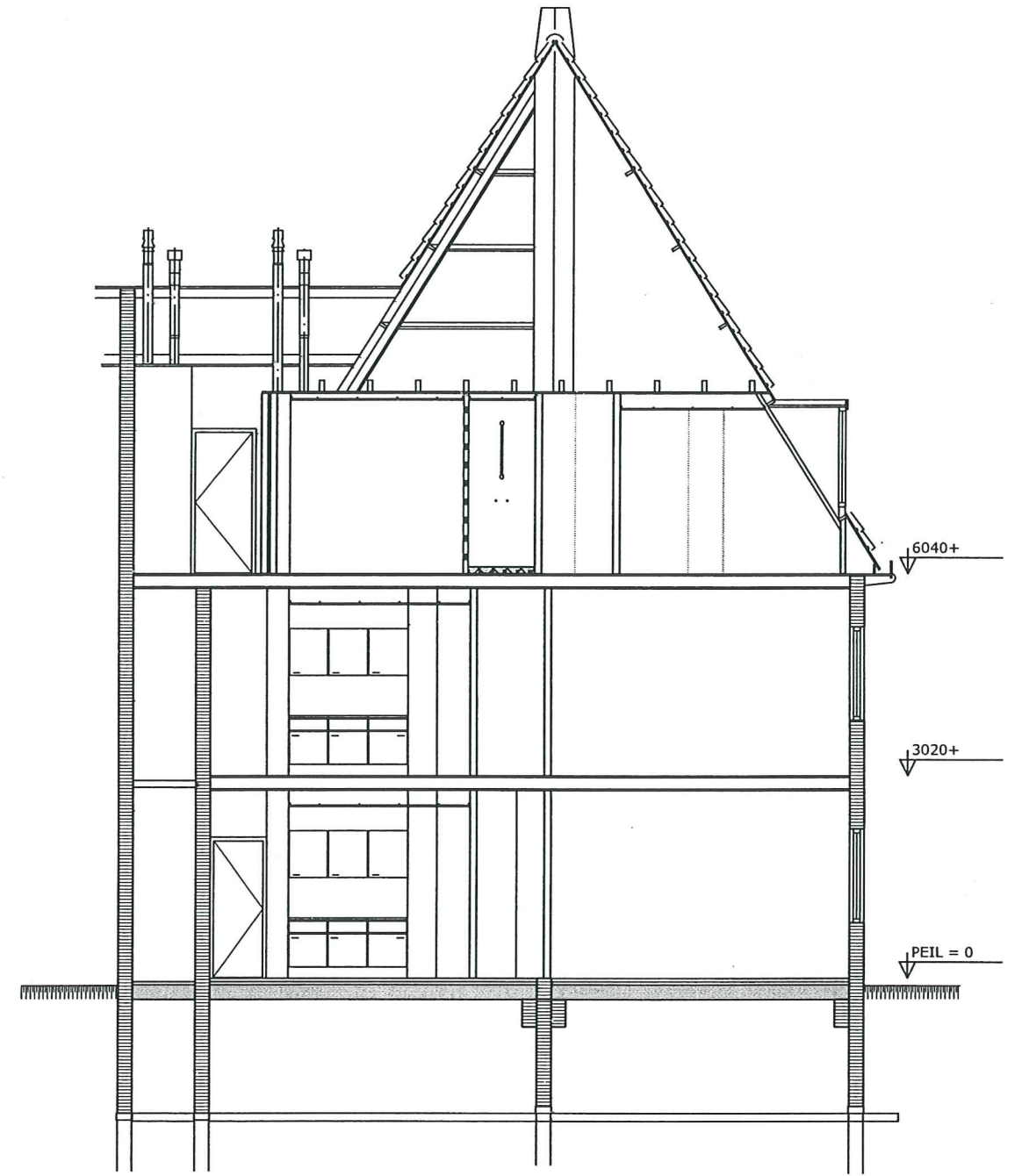
Bladnummer BT3-G-A

Onderdeel GEWIJZIGDE DOORSNEDE

WONING TYPE A



GEWIJZIGDE DOORSNEDE E-F
(TYPE C)



GEWIJZIGDE DOORSNEDE G-H
(TYPE C)

ALLE MAATVOERING IN HET WERK TE CONTROLEREN

fame
 Architectuur Stedenbouw
 Proces & Projectmanagement
 Vastgoedmanagement

Projectnummer

07-7484.3

Datum: 12-09-2006

Schaal: 1:100

Getekend: BR

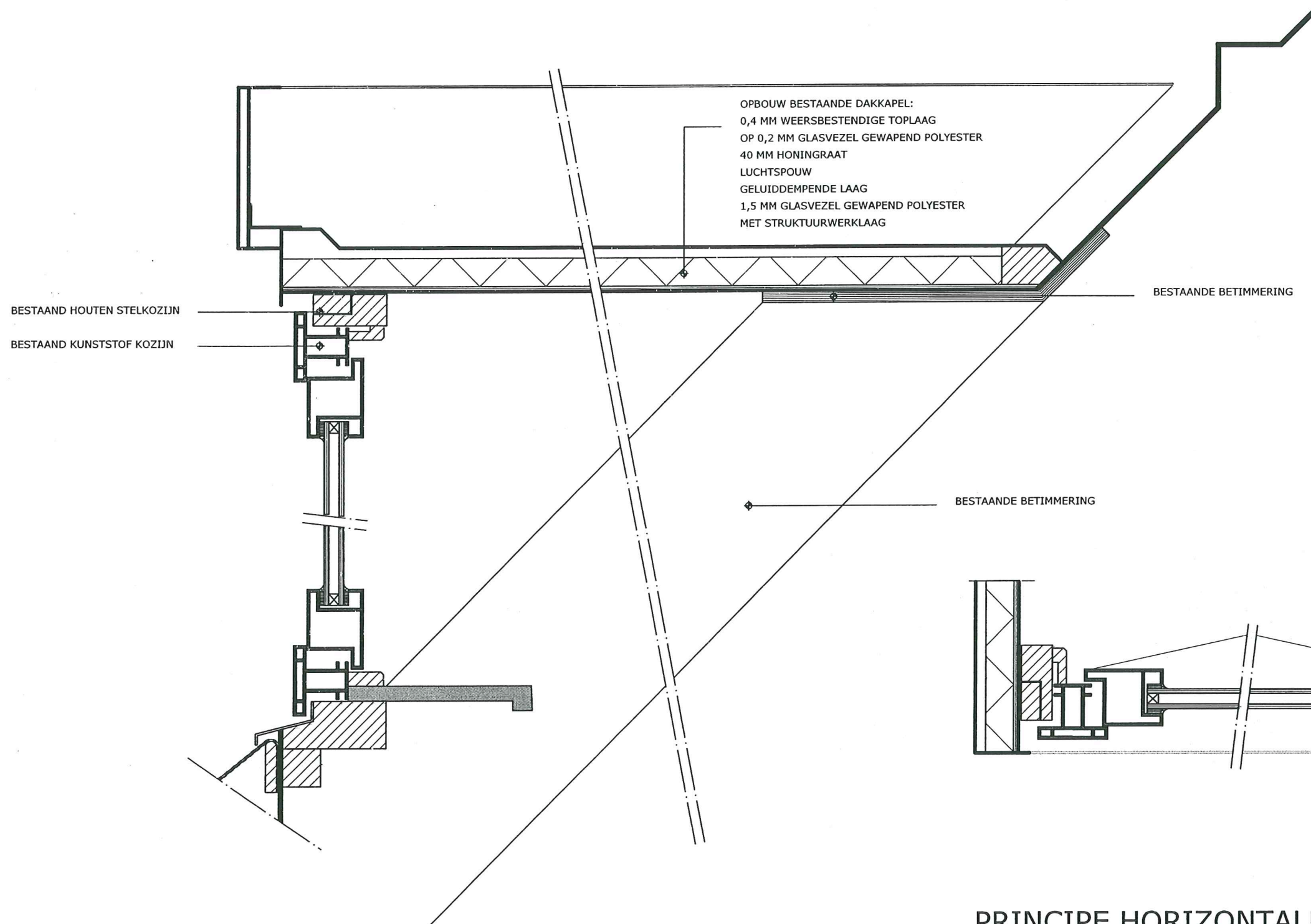
Bladnummer

Onderdeel

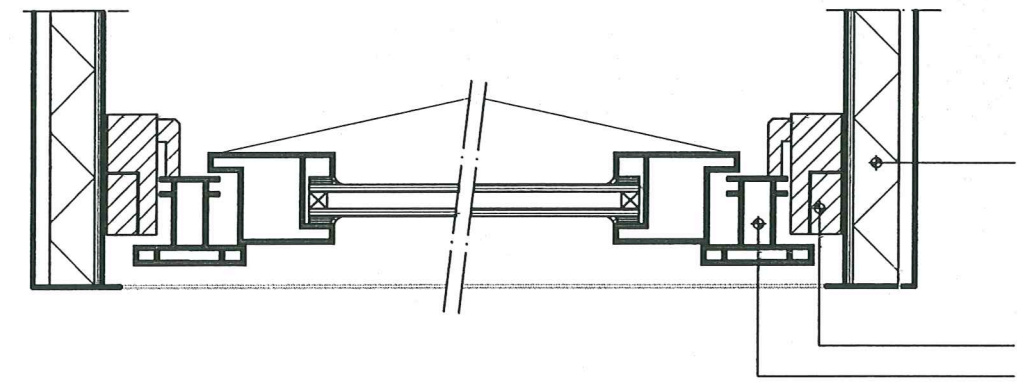
WONING TYPE C

BT3-G-C

GEWIJZIGDE DOORSNEDE



PRINCIPE VERTICALE DOORSNEDE
BESTAAND

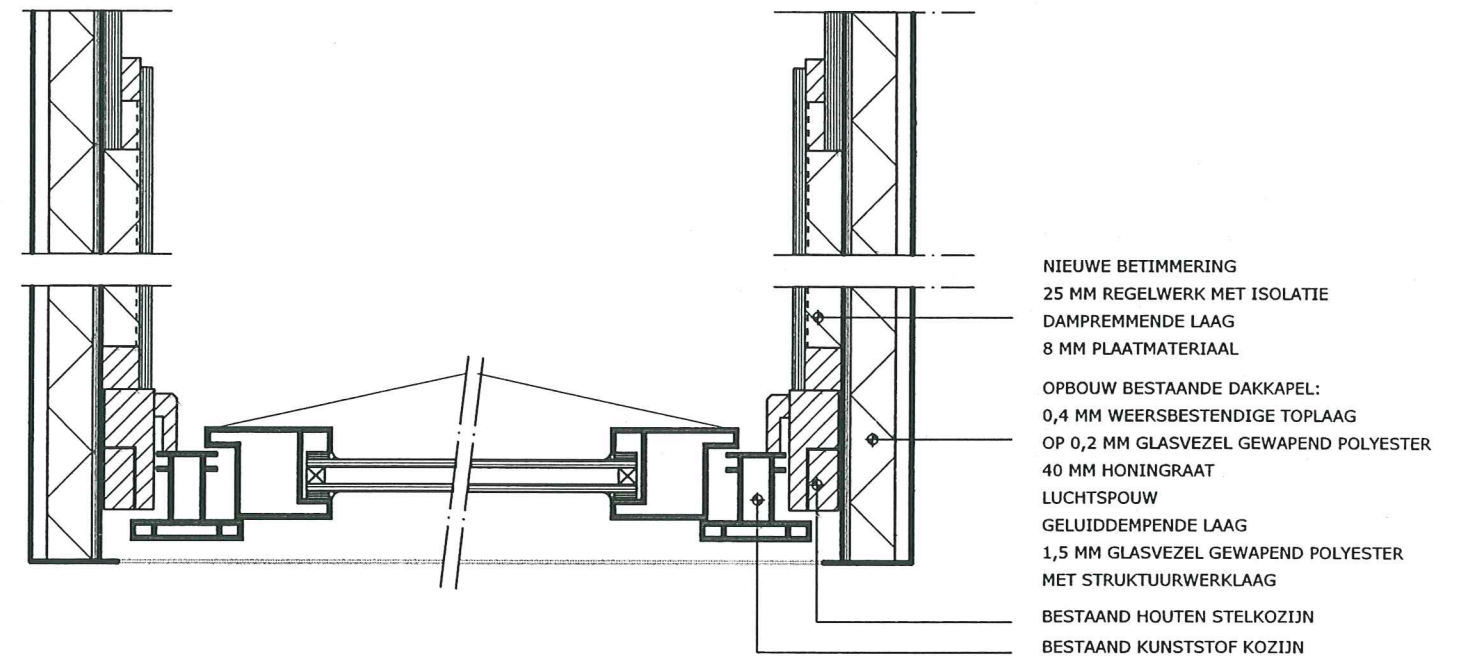
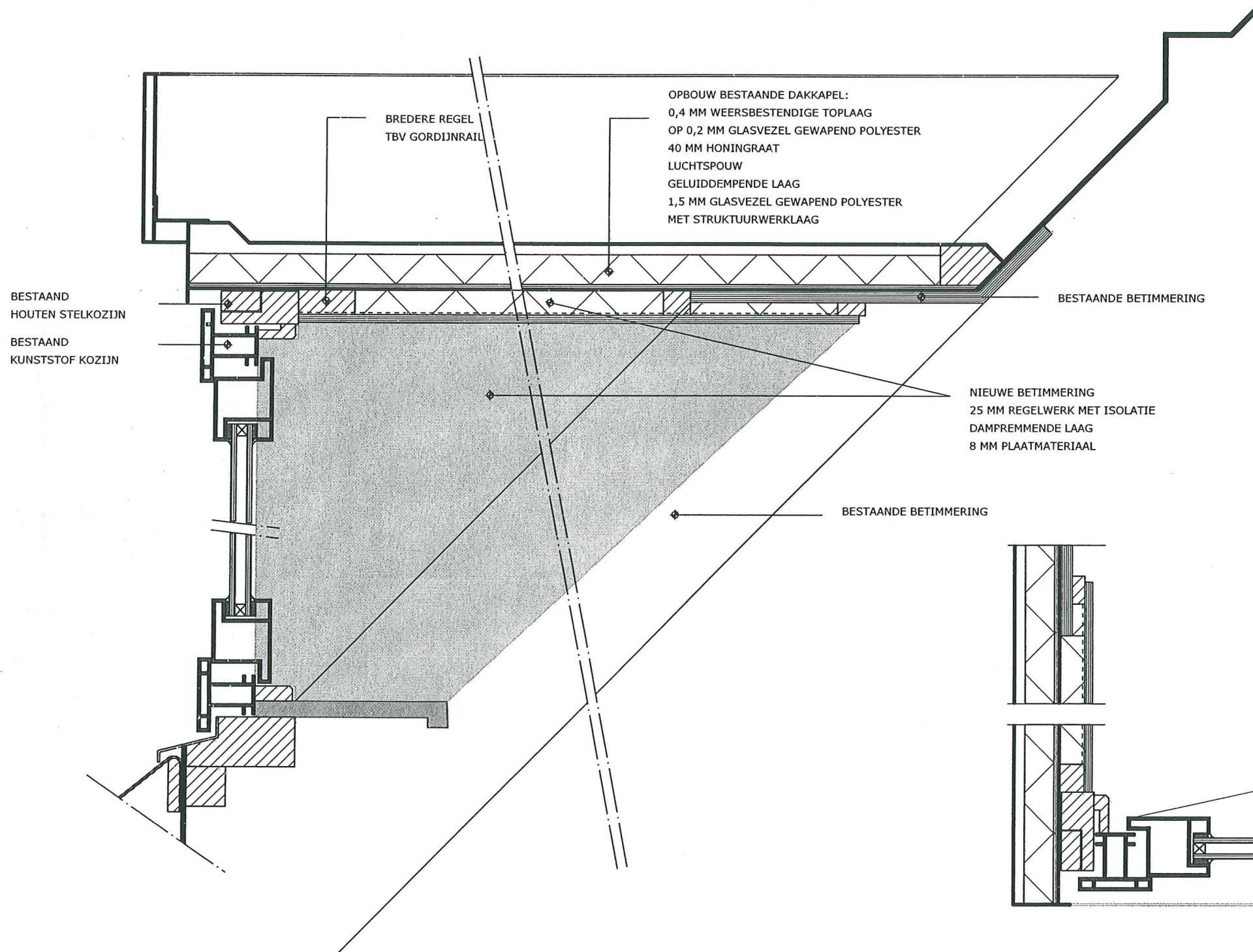


PRINCIPE HORIZONTALE DOORSNEDE
BESTAAND

ALLE MAATVOERING IN HET WERK TE CONTROLEREN



Projectnummer	Datum: 12-09-2006	Bladnummer	BT5-B
07-7484.3	Schaal: 1:5	Onderdeel	BESTAANDE DAKKAPellen
	Getekend: BR		ALLE WONINGTYPES



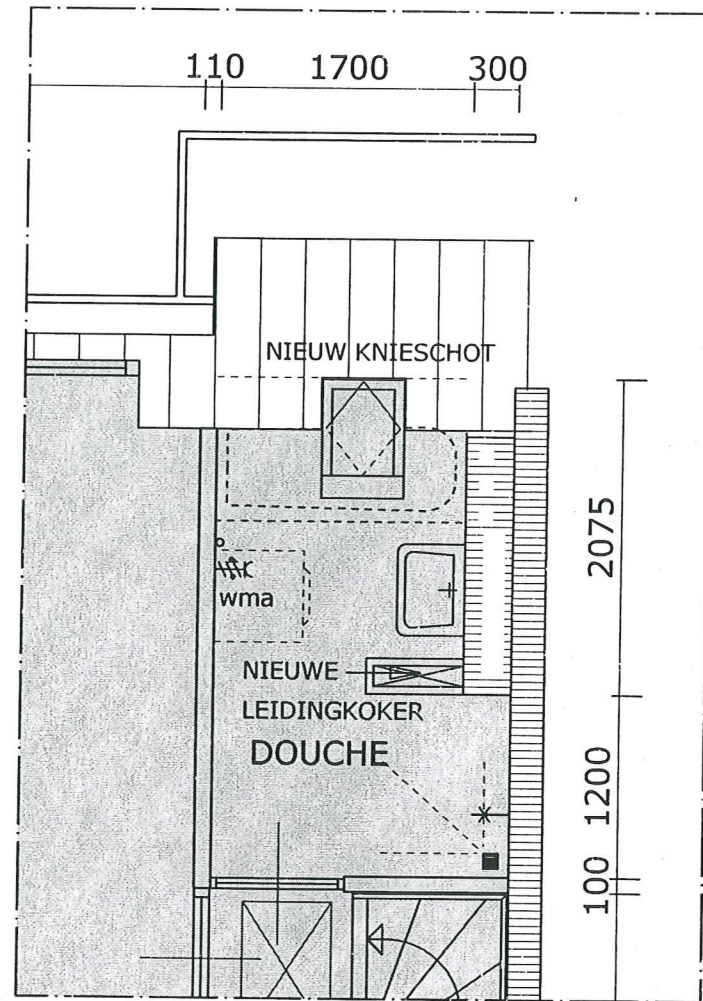
PRINCIPE VERTICALE DOORSNEDE
GEWIJZIGD

PRINCIPE HORIZONTALE DOORSNEDE
GEWIJZIGD

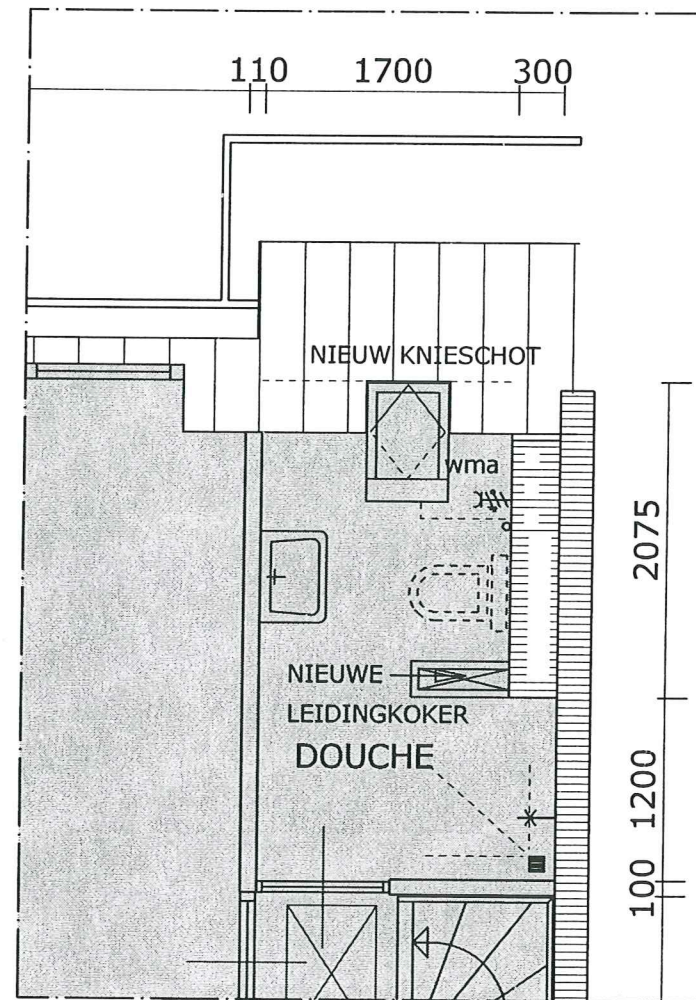
ALLE MAATVOERING IN HET WERK TE CONTROLEREN



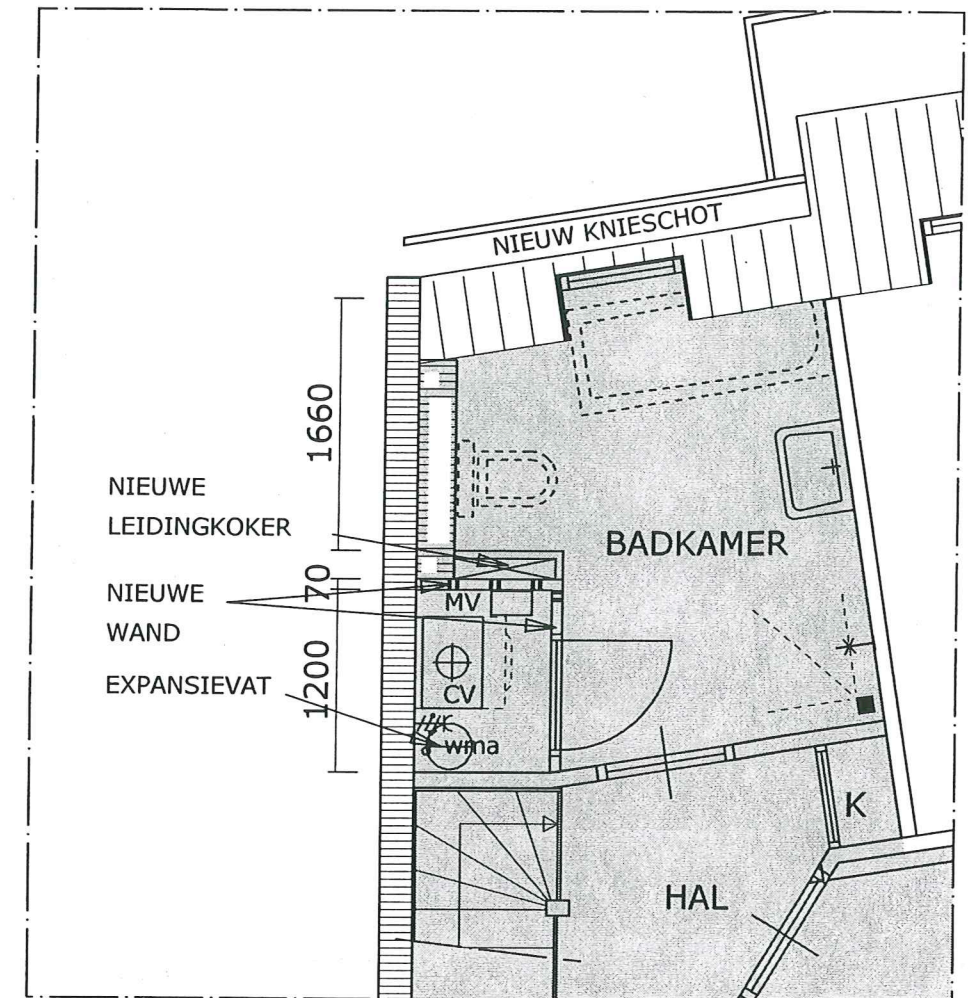
Projectnummer	Datum: 12-09-2006	Bladnummer	BT5-G
07-7484.3	Schaal: 1:5	Onderdeel	GEWIJZIGDE DAKKAPellen
	Getekend: BR		ALLE WONINGTYPES



OPTIE LIGBAD
 WONINGTYPE A, A1 EN A2
 (BOVENWONING)



OPTIE 2E TOILET
 WONINGTYPE A, A1 EN A2
 (BOVENWONING)



OPTIE LIGBAD & 2E TOILET
 WONINGTYPE B
 (BOVENWONING)

ALLE MAATVOERING IN HET WERK TE CONTROLEREN



Projectnummer

07-7484.3

Datum: 22-09-2006

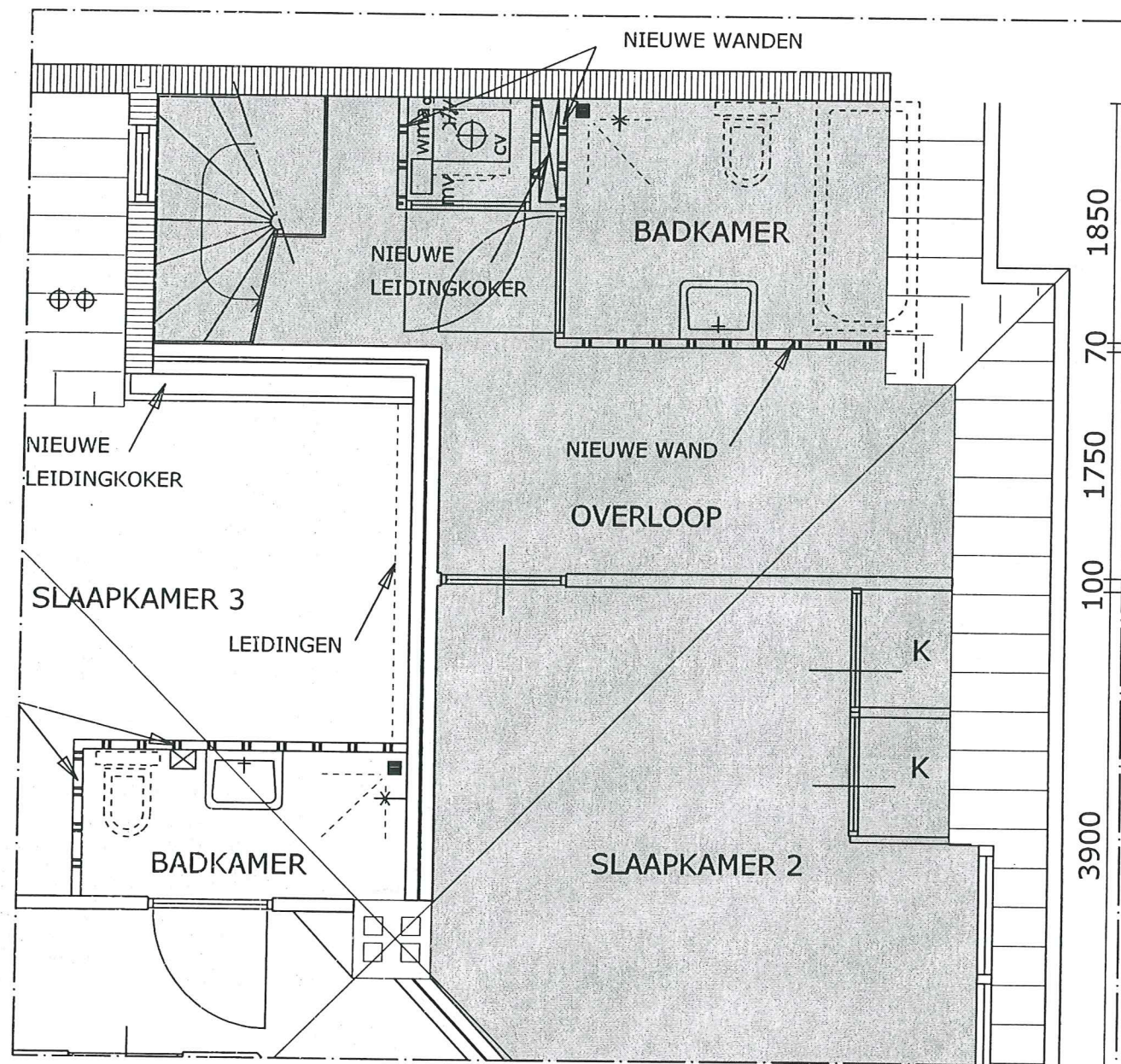
Schaal: 1:50

Getekend: BR

Bladnummer BT6-G

Onderdeel OPTIE BADKAMERS

WONINGTYPE A, A1, A2 EN B

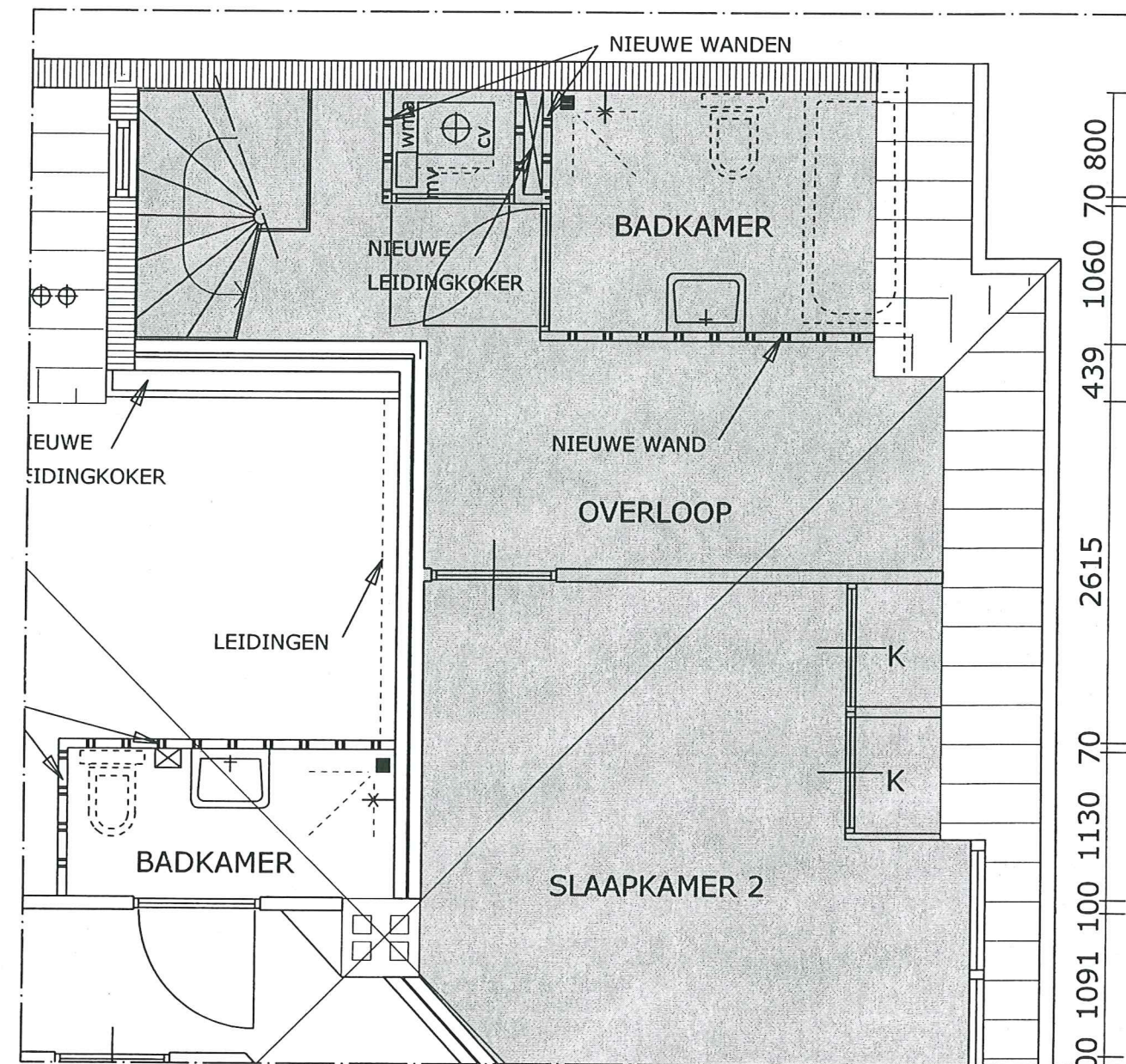


OPTIE 2E TOILET
WONINGTYPE C
(BOVENWONING I)

OPTIE LIGBAD & 2E TOILET
WONINGTYPE C
(BOVENWONING II)

- = BOVENWONING I
- = BOVENWONING II

ALLE MAATVOERING IN HET WERK TE CONTROLEREN



OPTIE 2E TOILET
WONINGTYPE D
(BOVENWONING I)

OPTIE LIGBAD & 2E TOILET
WONINGTYPE D
(BOVENWONING II)



Projectnummer	Datum: 22-09-2006	Bladnummer	BT7-G
07-7484.3	Schaal: 1:50	Onderdeel	OPTIE BADKAMERS
	Getekend: BR		WONINGTYPE C EN D