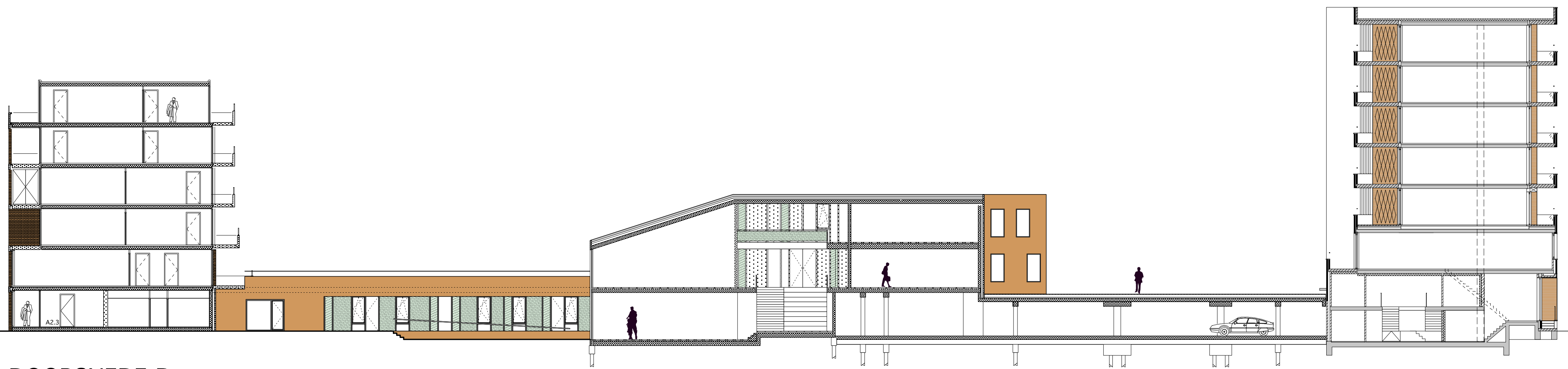


0 5 10 20 50m



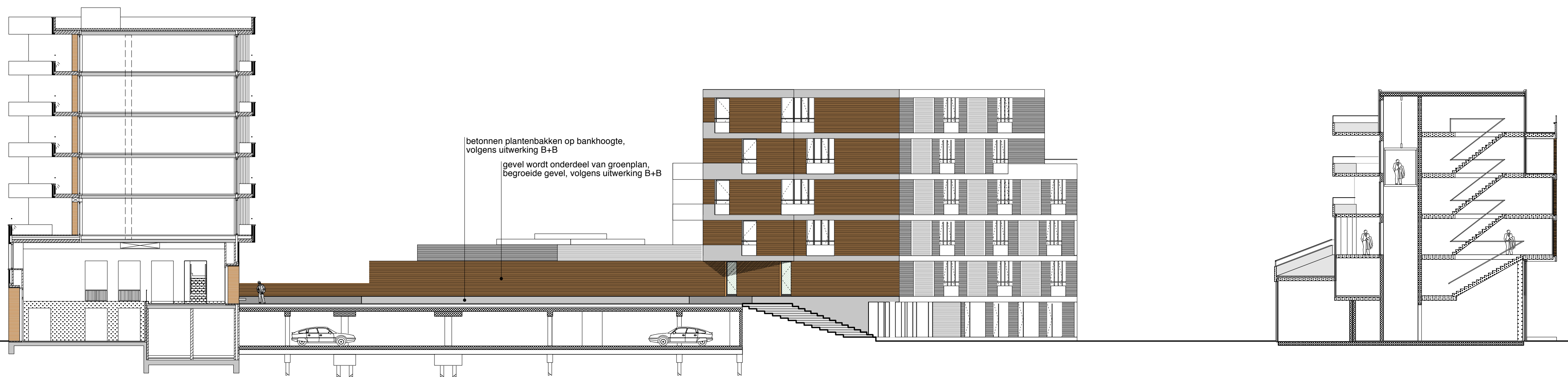
0 5 10 20 50m



DOORSNEDE B



DOORSNEDE C



DOORSNEDE C'



DOORSNEDE D

Daglichtopeningen op tekening getekend conform Concept DO stukken.
 Positie en afmetingen wijzigen volgens bijlage boekje supervisie d.d. 09-03-2007
 Tekeningen zullen worden aangepast bij afronding DO na opmerkingen aannemer

Project: Hart Staalmanplein te Slotervaart
 Tekening: Dwarsdoorsneden
 Tek.nr.: DO 00.18
 Opdrachtgever: De Alliantie/ Stadsdel Slotervaart
 Schaal: 1:200 Status: Concept DO
 Datum: 14.03.2007 Gewijzigd:
 Onix BV postbus 474 9700 AL Groningen bezoekadres: Papiermolenlaan 3/15, 9721 GR Groningen
 Prijsdatum: woensdag, 6 oktober 2010 Formaat origineel: A1 staand tel.: 050-5290252, fax.: 050-5290282, e-mail: info@onix.nl

