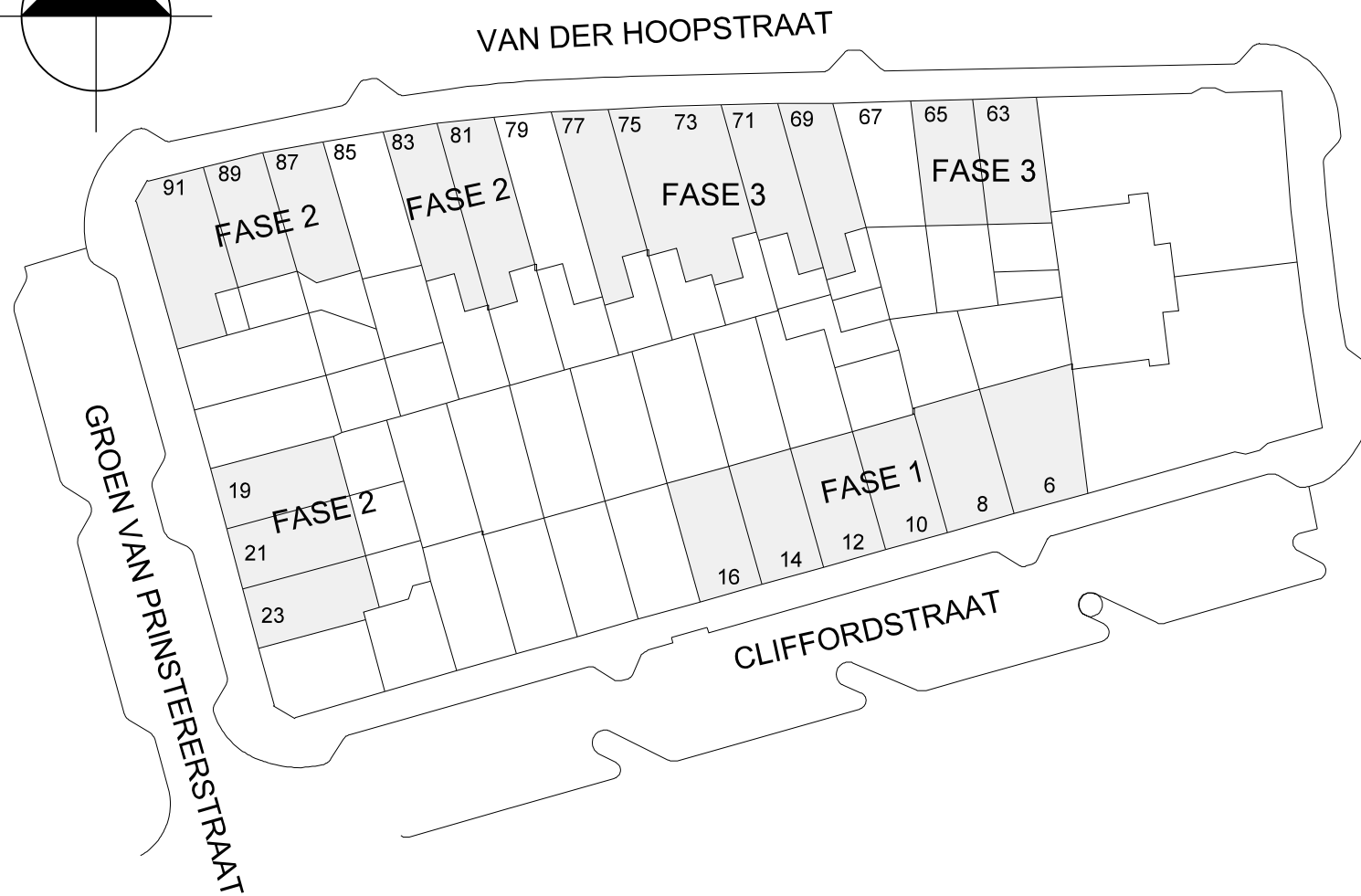
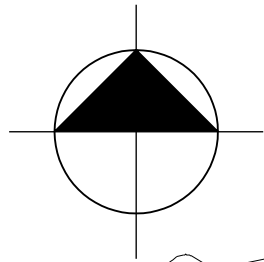


SITUATIE AB11

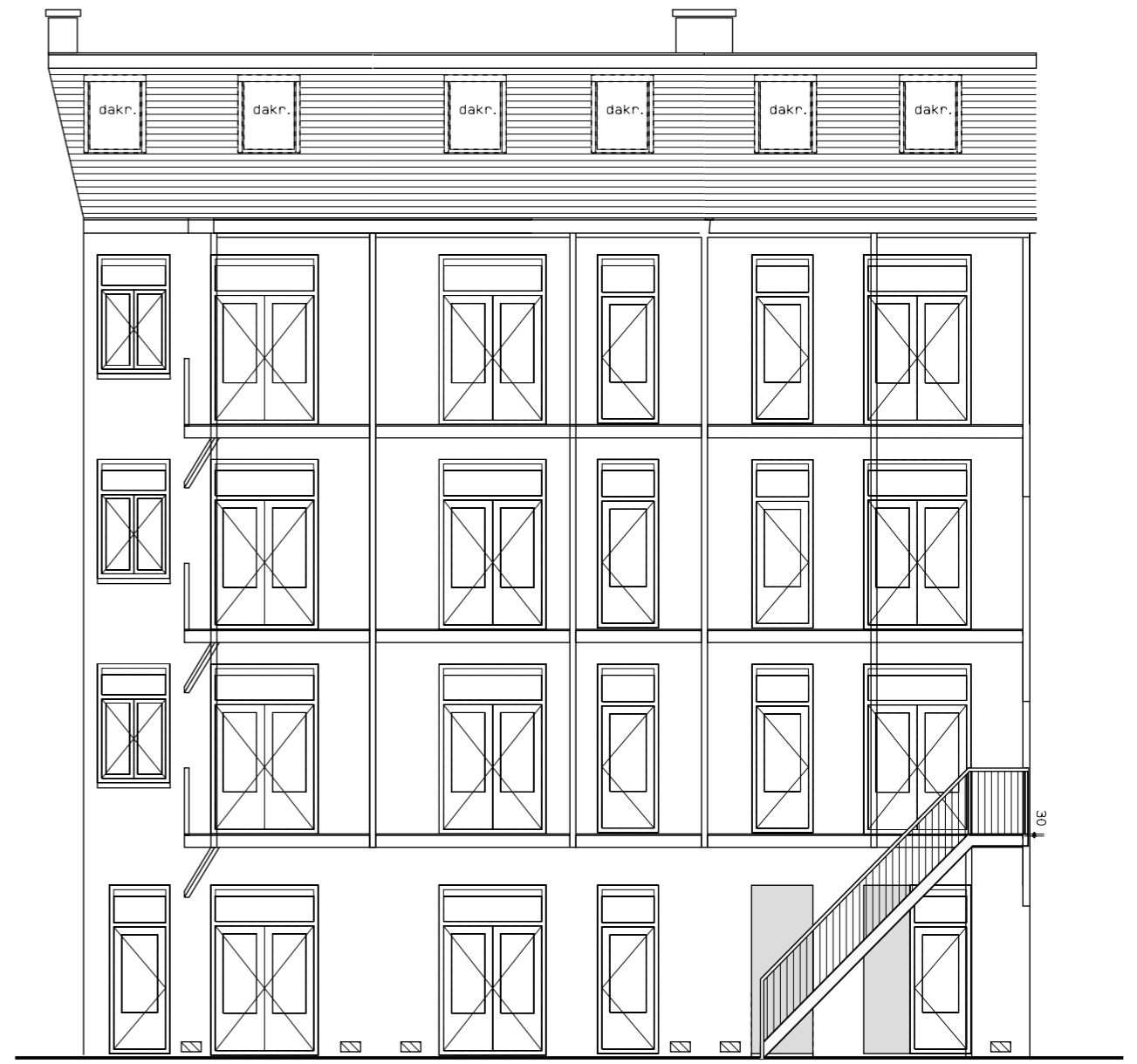




19

21

23



23

21

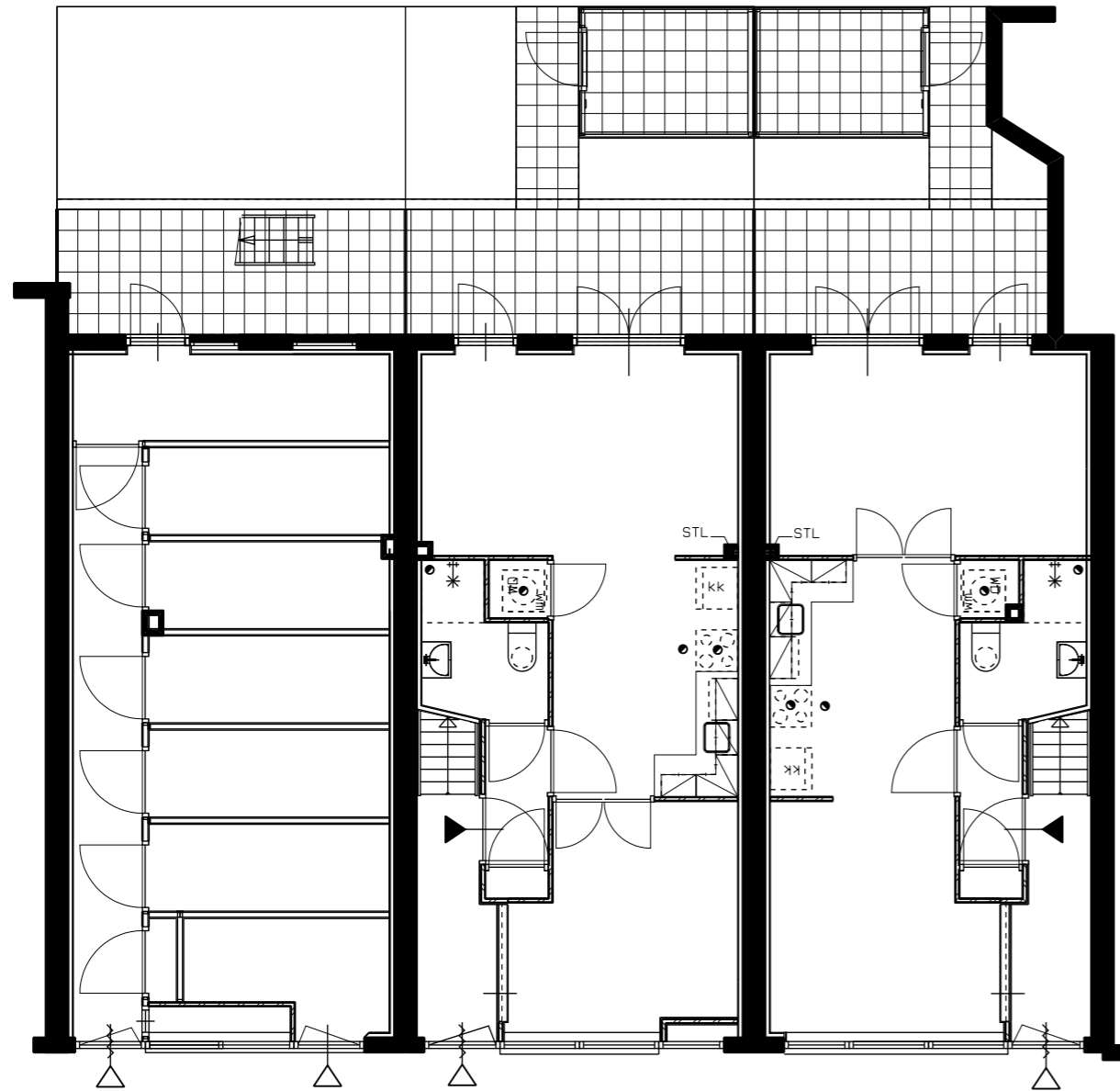
19

voor-achtergevel Gr. v. Prinstererstr. 19-21-23 nieuw

5m

10m





19 hs
BERGINGEN, (7 stuks)
met funderingsherstel

21 hs
PAKKET 2,
BASIS PAKKET, HUUR 2kw
(principe-indeling handhaven)
met funderingsherstel

23 hs
PAKKET 2,
BASIS PAKKET, HUUR 2kw
(principe-indeling handhaven)
met funderingsherstel

begane grond Groen van Prinstererstraat 19-21-23





81

83

83

81

81

83

voor-achtergevel van der Hoopstraat 81-83 nieuw

0m

5m

10m





achtergevel van der Hoopstraat 87-89-91 nieuw





voorgevel van der Hoopstraat 87-89-91 nieuw





16

14

12

10

8

6

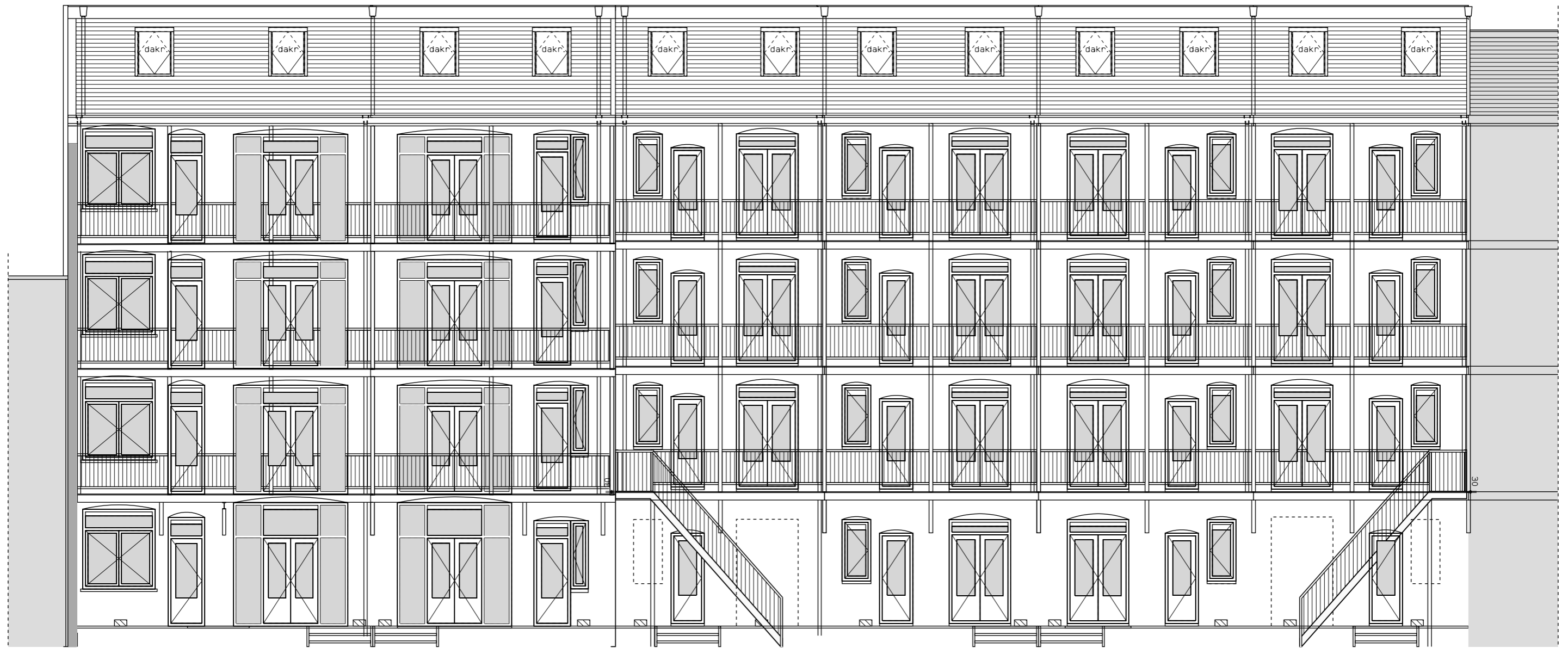
voorgevel Cliffordstraat 16 t/m 6 nieuw

0m

5m

10m





6

8

10

12

14

16

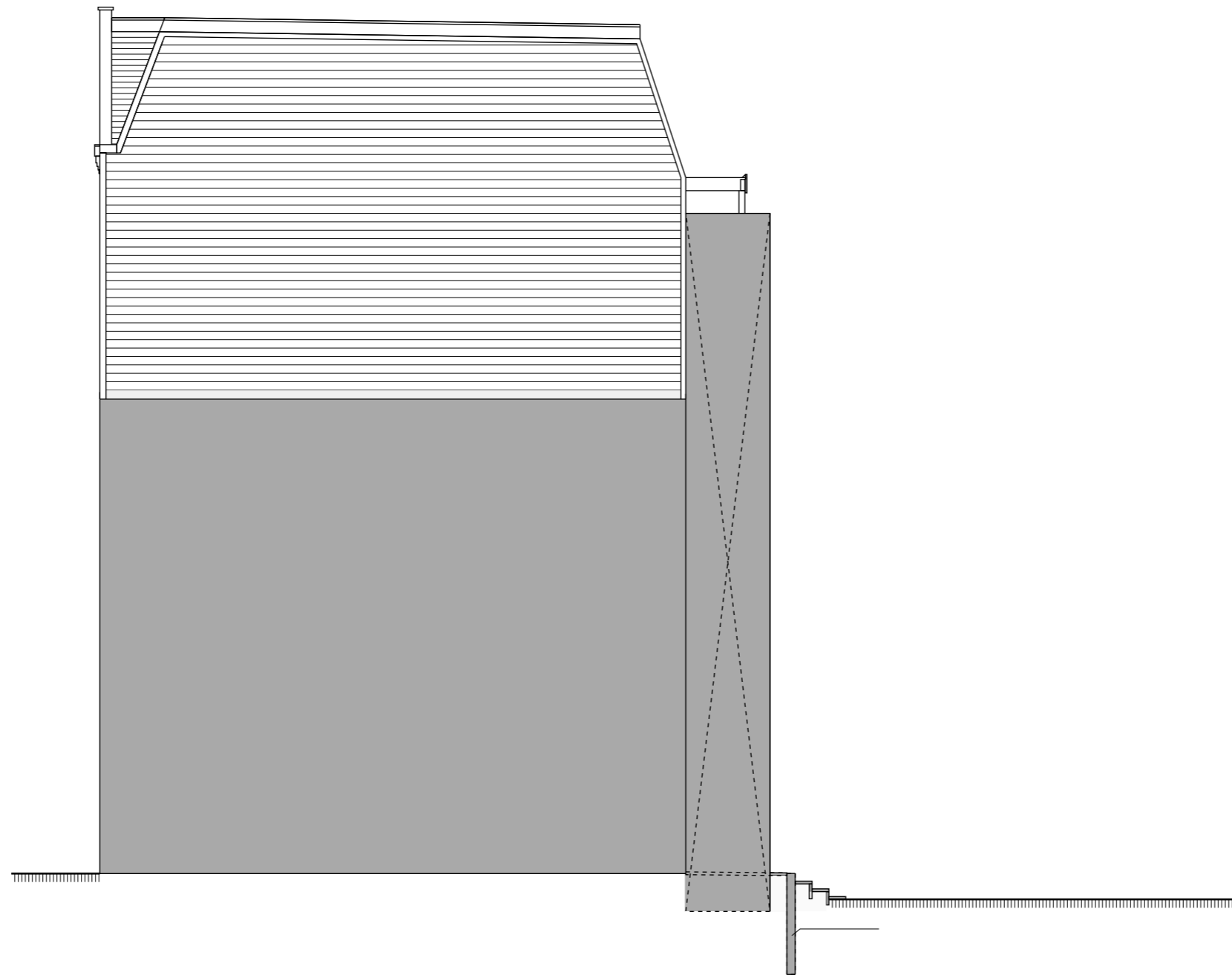
achtergevel Cliffordstraat 16 t/m 6 nieuw

0m

5m

10m





zijgevel Cliffordstraat 16 t/m 6 nieuw





69

71

73

75

77

voorgevel van der Hoopstraat 69-71-73-75-77 nieuw

0m

5m

10m





77

75

73

71

69

achtergevel van der Hoopstraat 69-71-73-75-77 nieuw

0m

5m

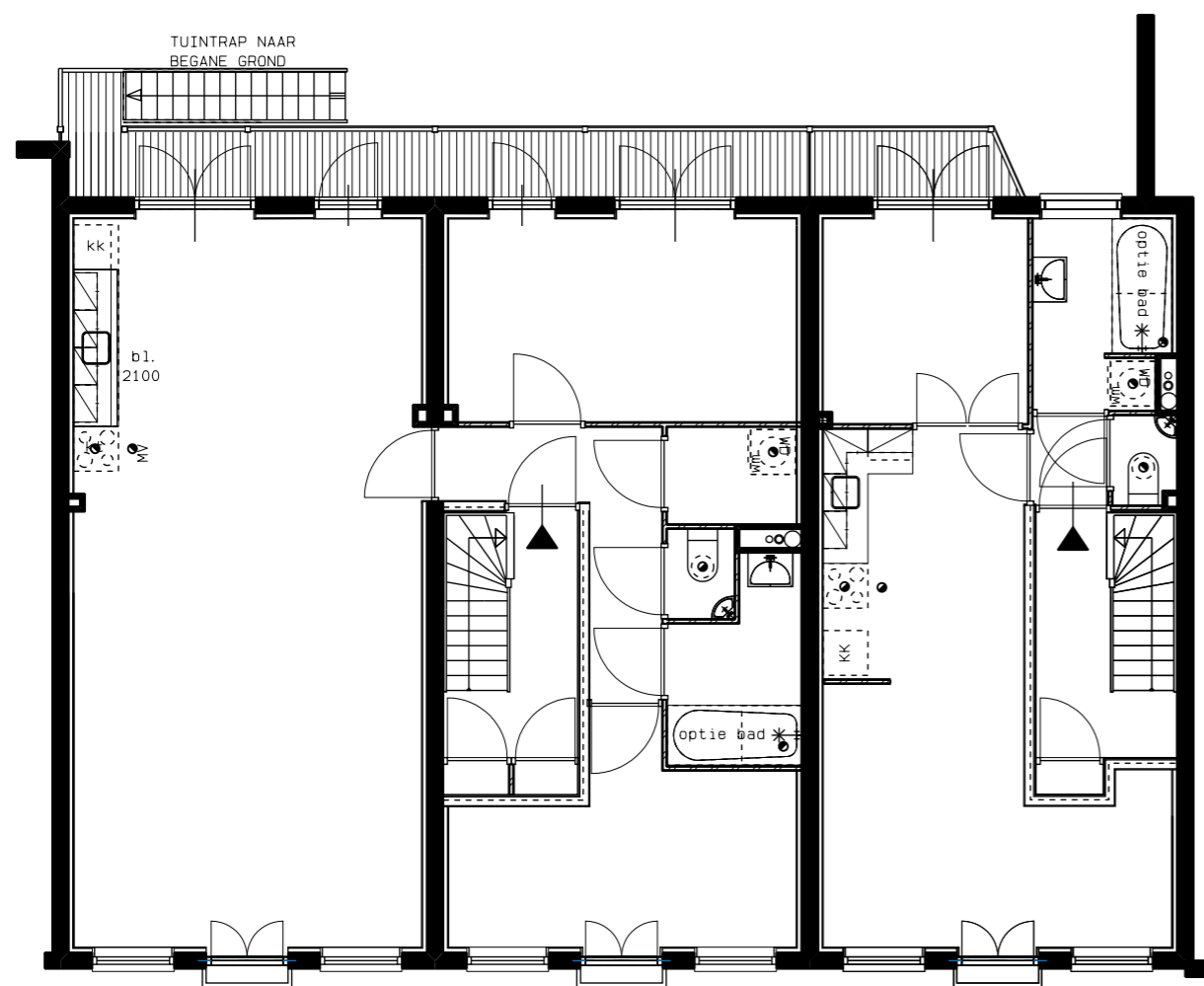
10m





voor-achtergevel van der Hoopstraat 63-65 nieuw



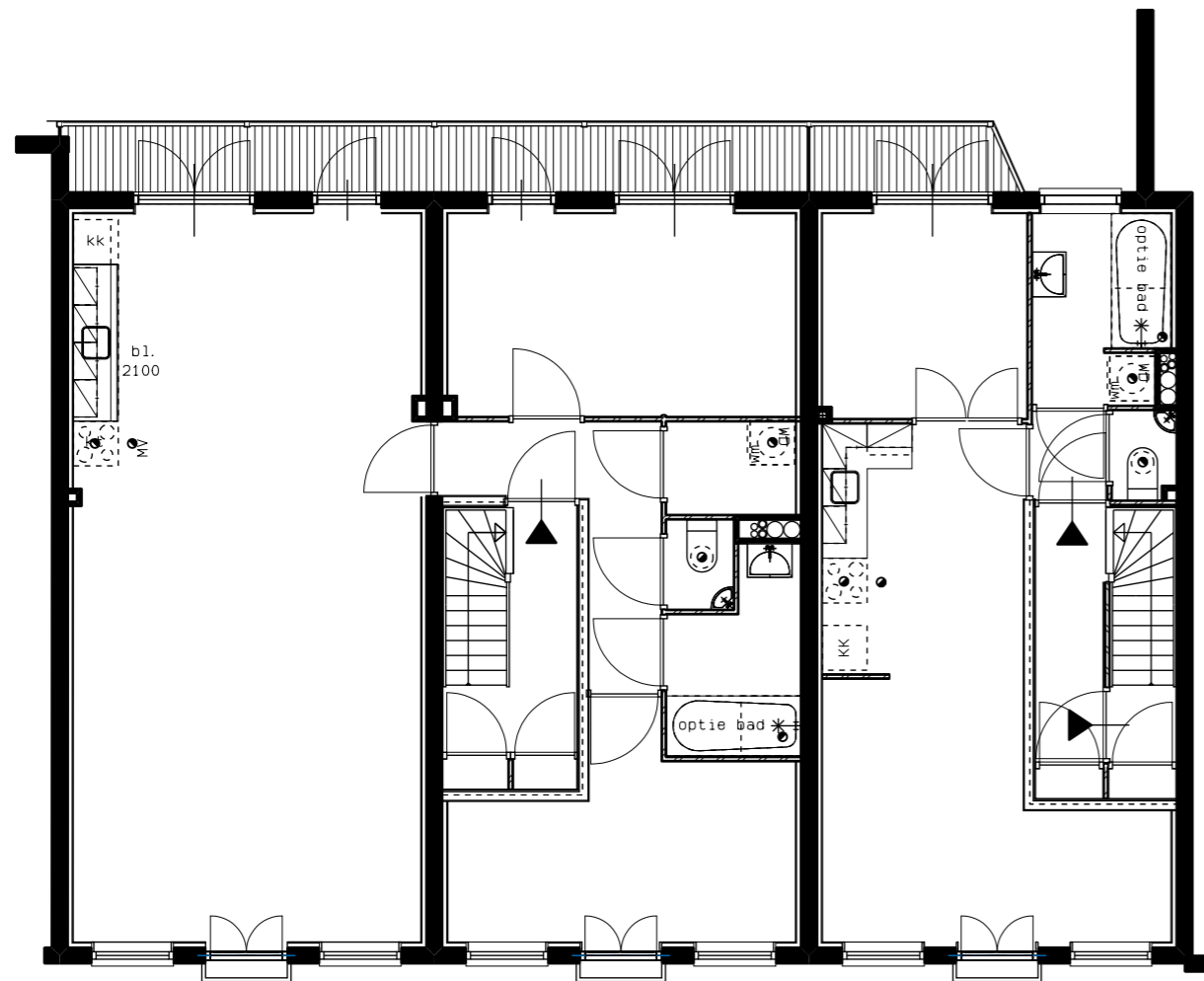


21-1
 HOR. SAMENV.
 PAKKET 4,
 LUXE PAKKET, KOOP 3kw

23-1
 PAKKET 4,
 LUXE PAKKET, HUUR 2kw

1e verdieping Groen van Prinstererstraat 19-21-23



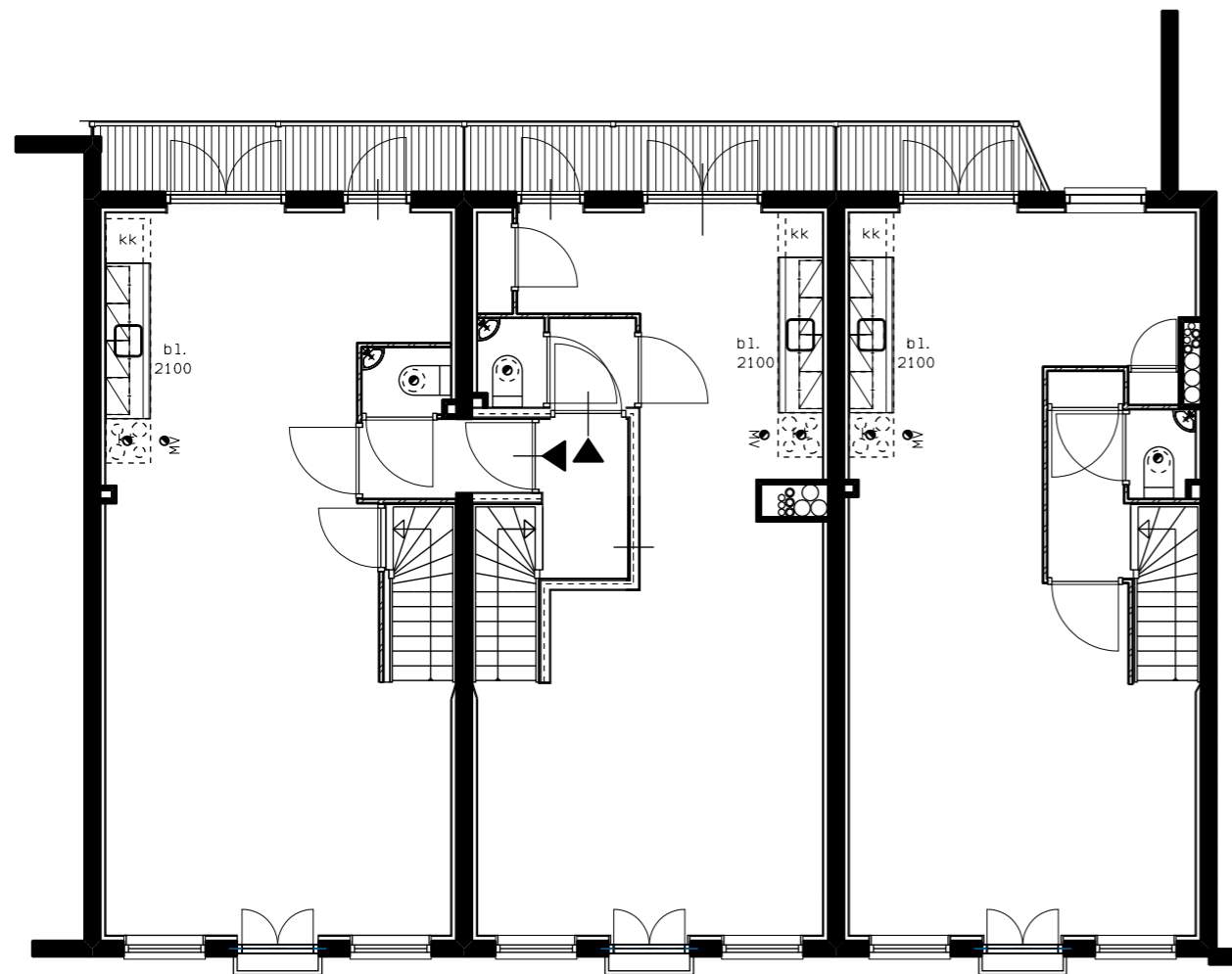


21-2
HOR. SAMENV.
PAKKET 4,
LUXE PAKKET, KOOP 3kw

23-2
PAKKET 4,
LUXE PAKKET, HUUR 2kw

2e verdieping Groen van Prinstererstraat 19-21-23





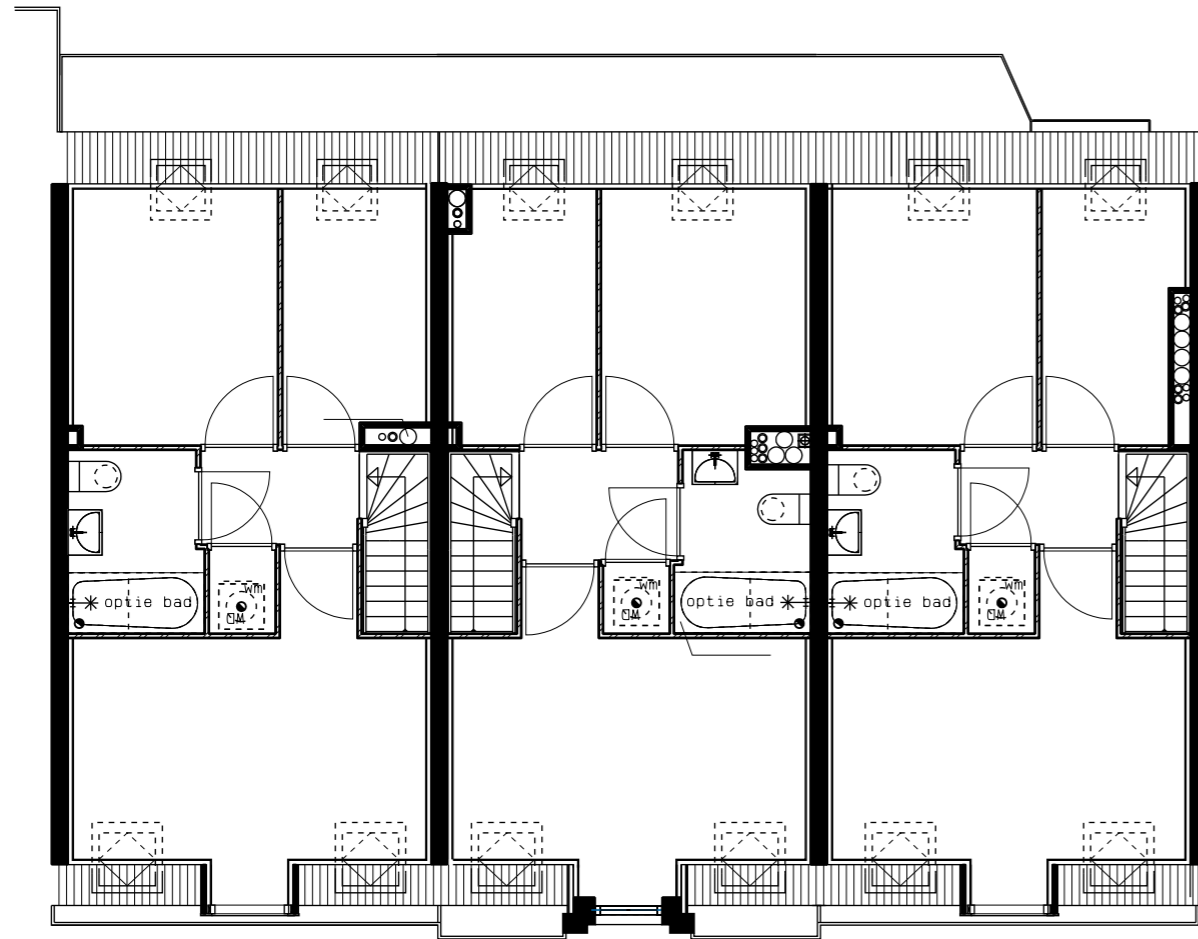
19-3/4
 VERT. SAMENV.
 PAKKET 4,
 LUXE PAKKET, KOOP 4kw

21-3/4
 VERT. SAMENV.
 PAKKET 4,
 LUXE PAKKET, KOOP 4kw

23-3/4
 VERT. SAMENV.
 PAKKET 4,
 LUXE PAKKET, KOOP 4kw

3e verdieping Groen van Prinstererstraat 19-21-23





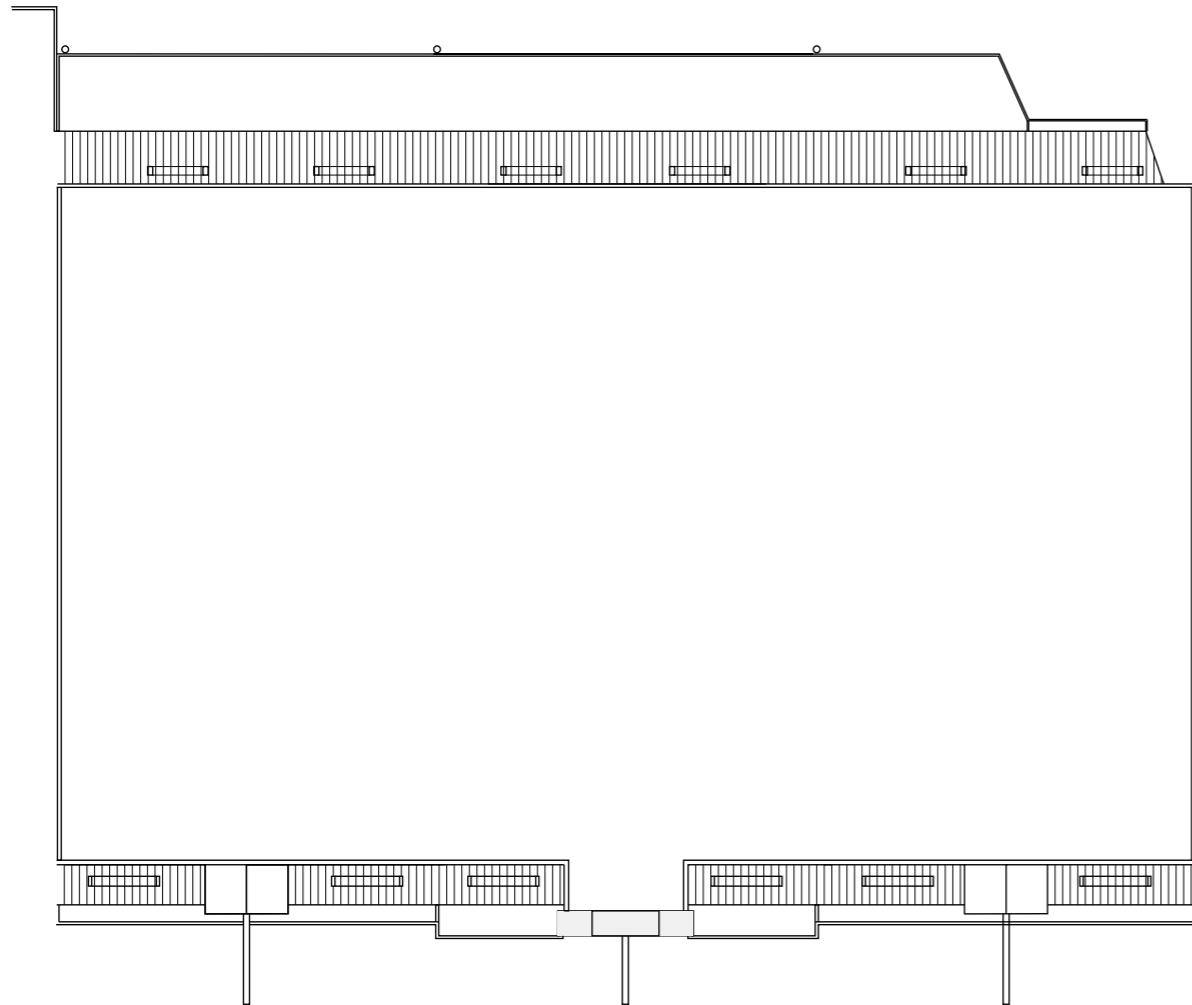
19-3/4
VERT. SAMENV.
PAKKET 4,
LUXE PAKKET, KOOP 4kw

21-3/4
VERT. SAMENV.
PAKKET 4,
LUXE PAKKET, KOOP 4kw

23-3/4
VERT. SAMENV.
PAKKET 4,
LUXE PAKKET, KOOP 4kw

4e verdieping Groen van Prinstererstraat 19-21-23





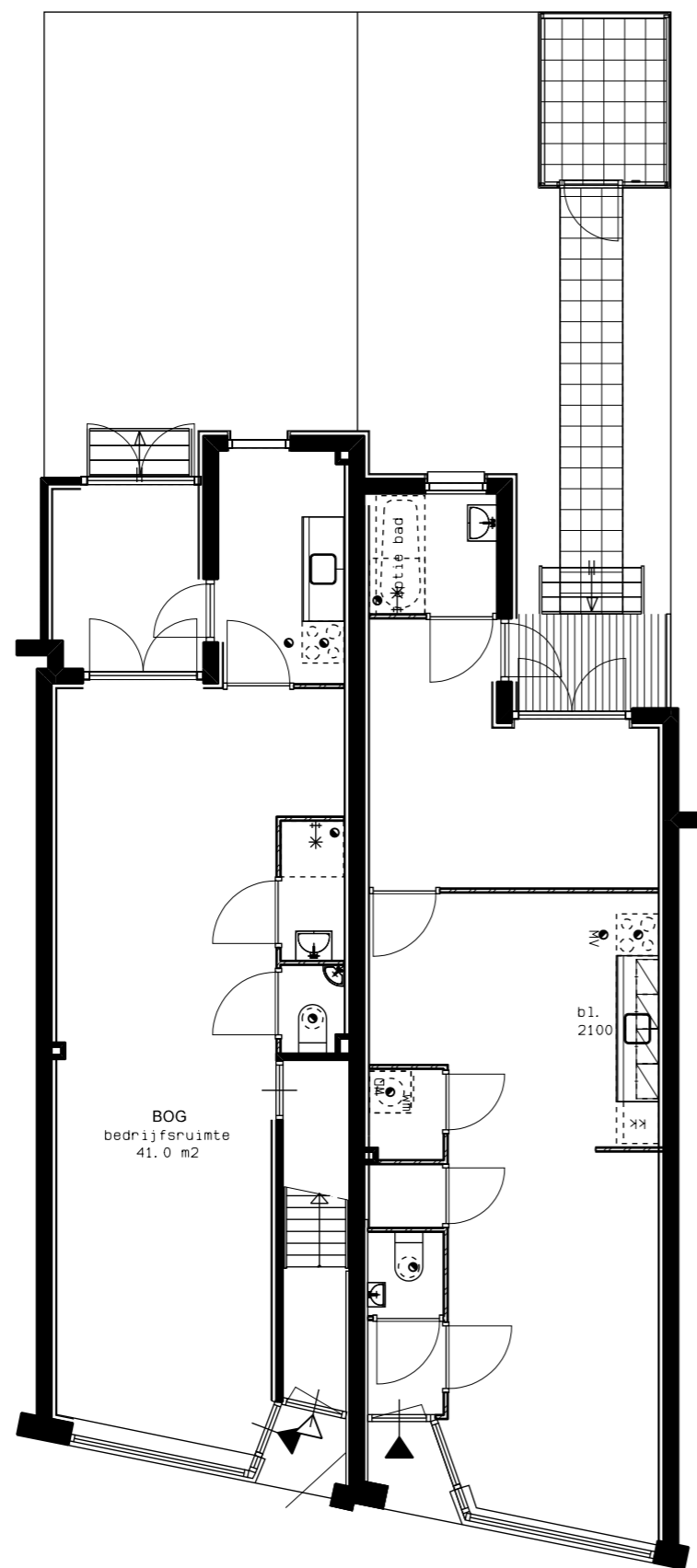
Groen van Prinstererstraat 19
DAKPLAT NIEUW

Groen van Prinstererstraat 21
DAKPLAT NIEUW

Groen van Prinstererstraat 23
DAKPLAT NIEUW

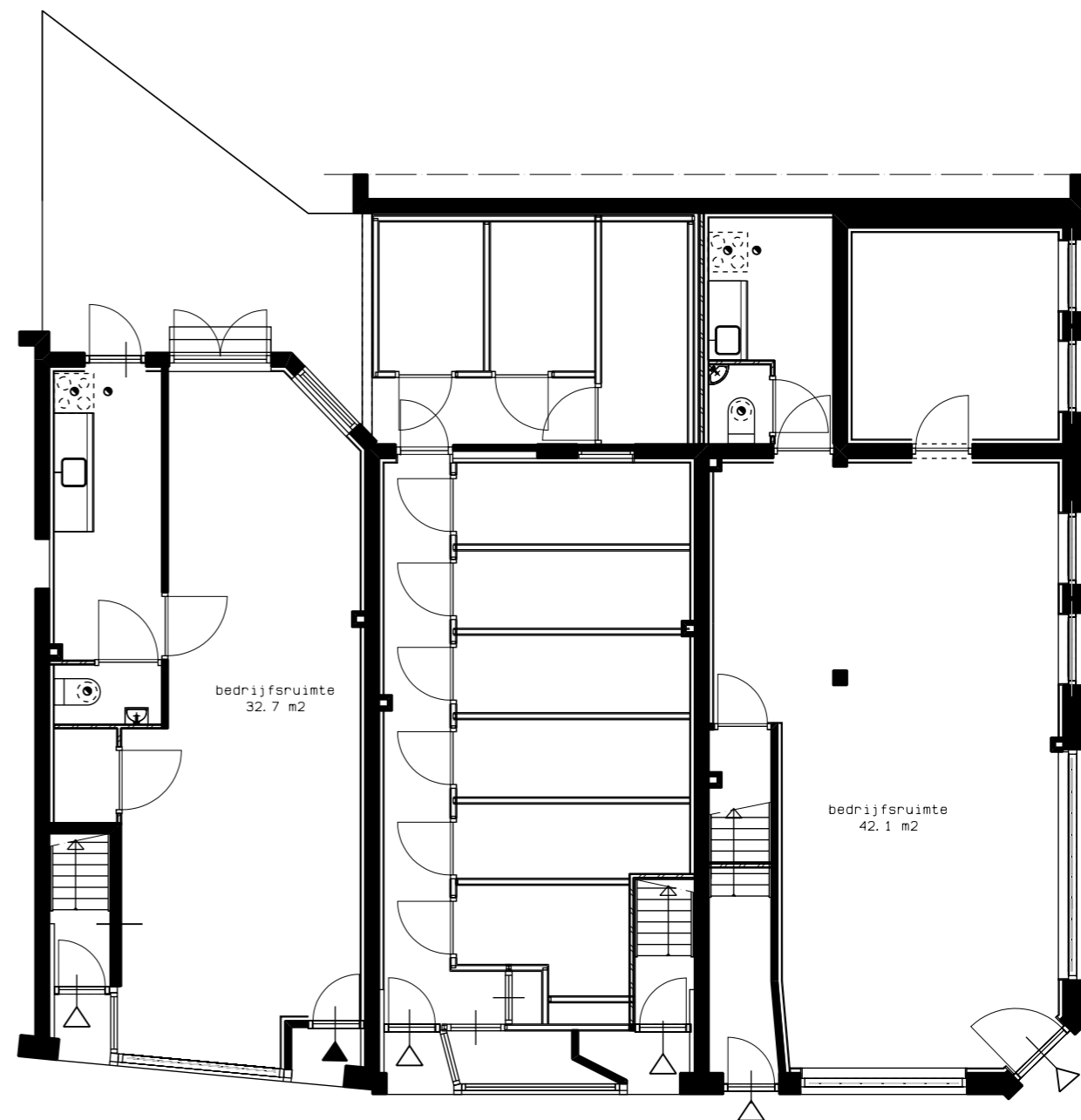
dakplat Groen van Prinstererstraat 19-21-23





v.d. HOOPSTRAAT 81 hs
BOG (bestaande plattegrond)

v.d. HOOPSTRAAT 83 hs
PAKKET 4,
LUXE PAKKET, HUUR 2kw



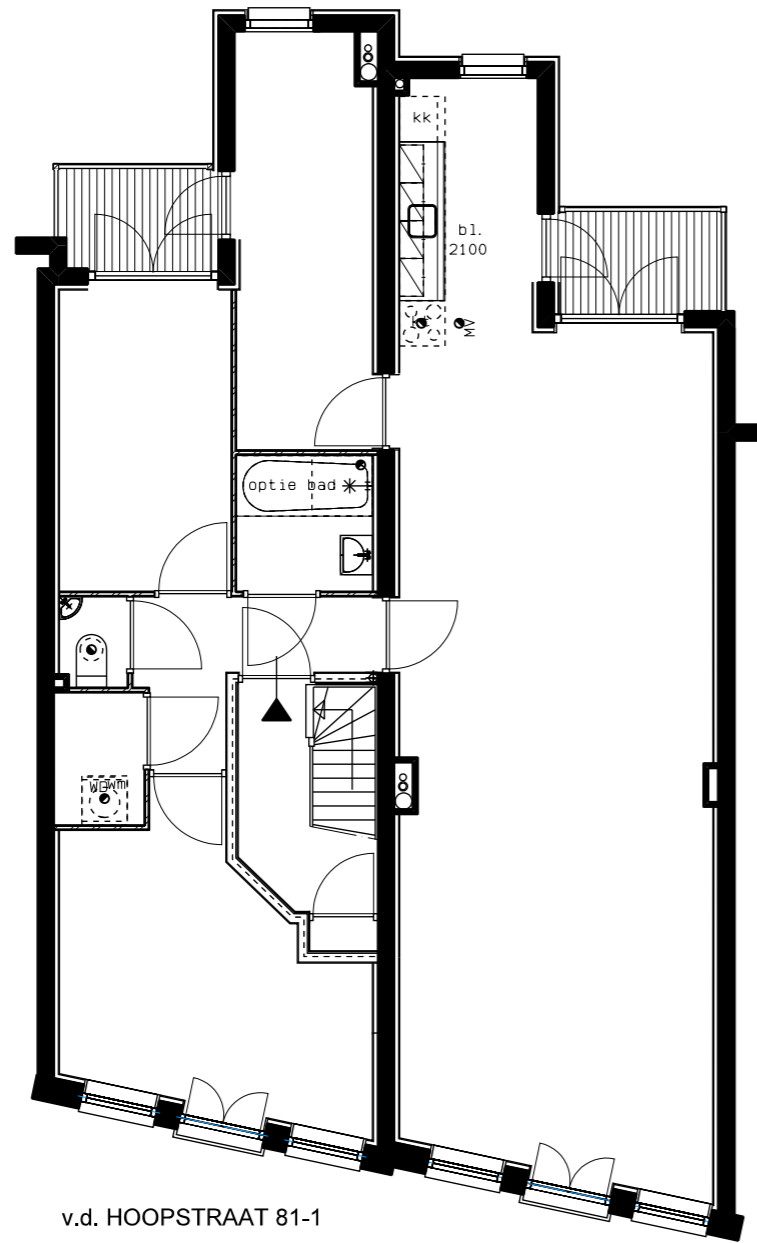
v.d. HOOPSTRAAT 87 hs
BOG

v.d. HOOPSTRAAT 89 hs
BERGINGEN (9 stuks)

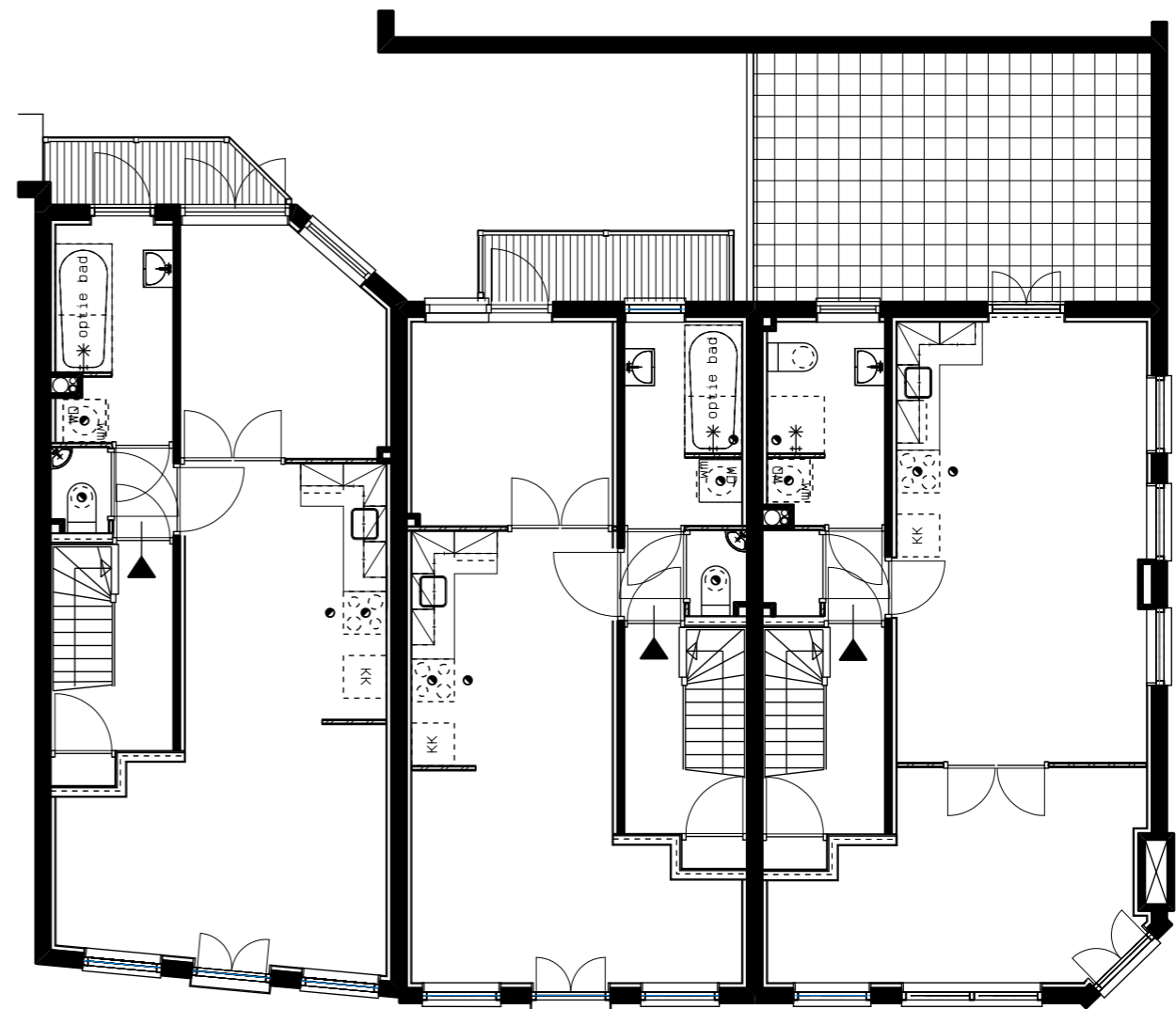
v.d. HOOPSTRAAT 91 hs
BOG



begane grond van der Hoopstraat 81-83-87-89-91



v.d. HOOPSTRAAT 81-1
 HOR. SAMENVOEGEN
 PAKKET 4,
 LUXE PAKKET, KOOP 4kw



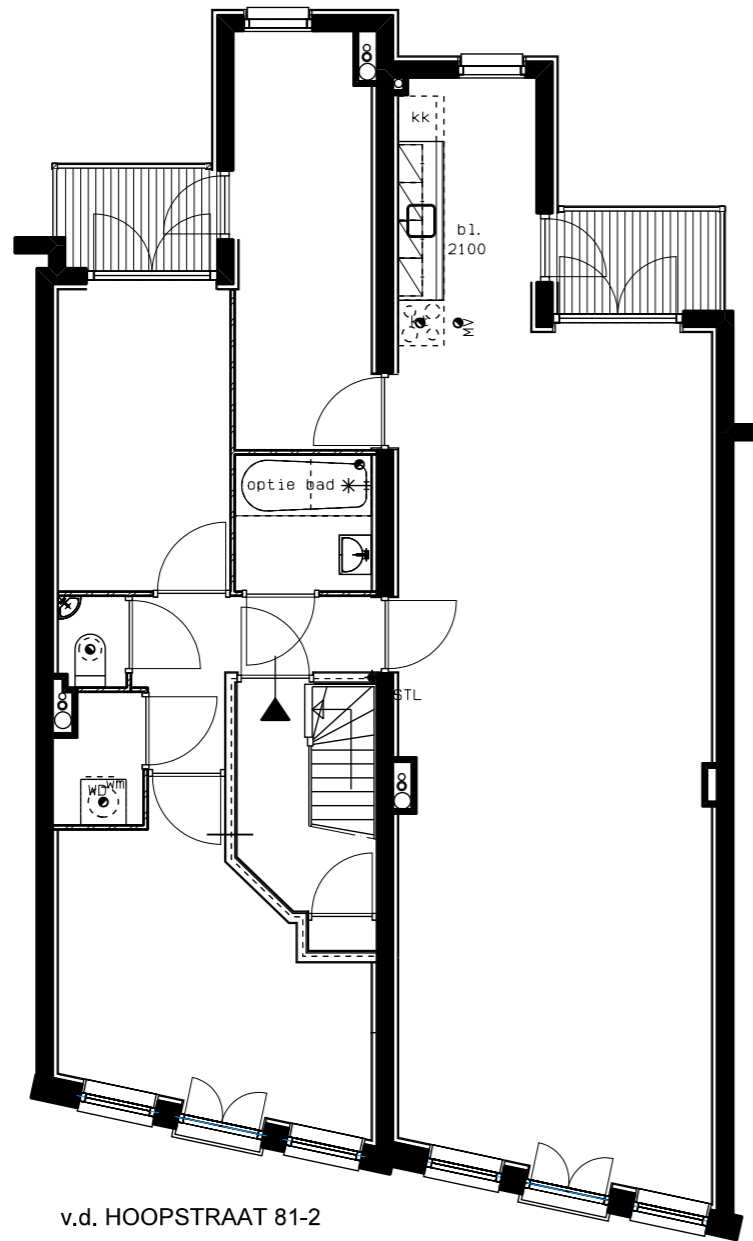
v.d. HOOPSTRAAT 87-1
 PAKKET 4,
 LUXE PAKKET, HUUR 2kw

v.d. HOOPSTRAAT 89-1
 PAKKET 4,
 LUXE PAKKET, HUUR 2kw

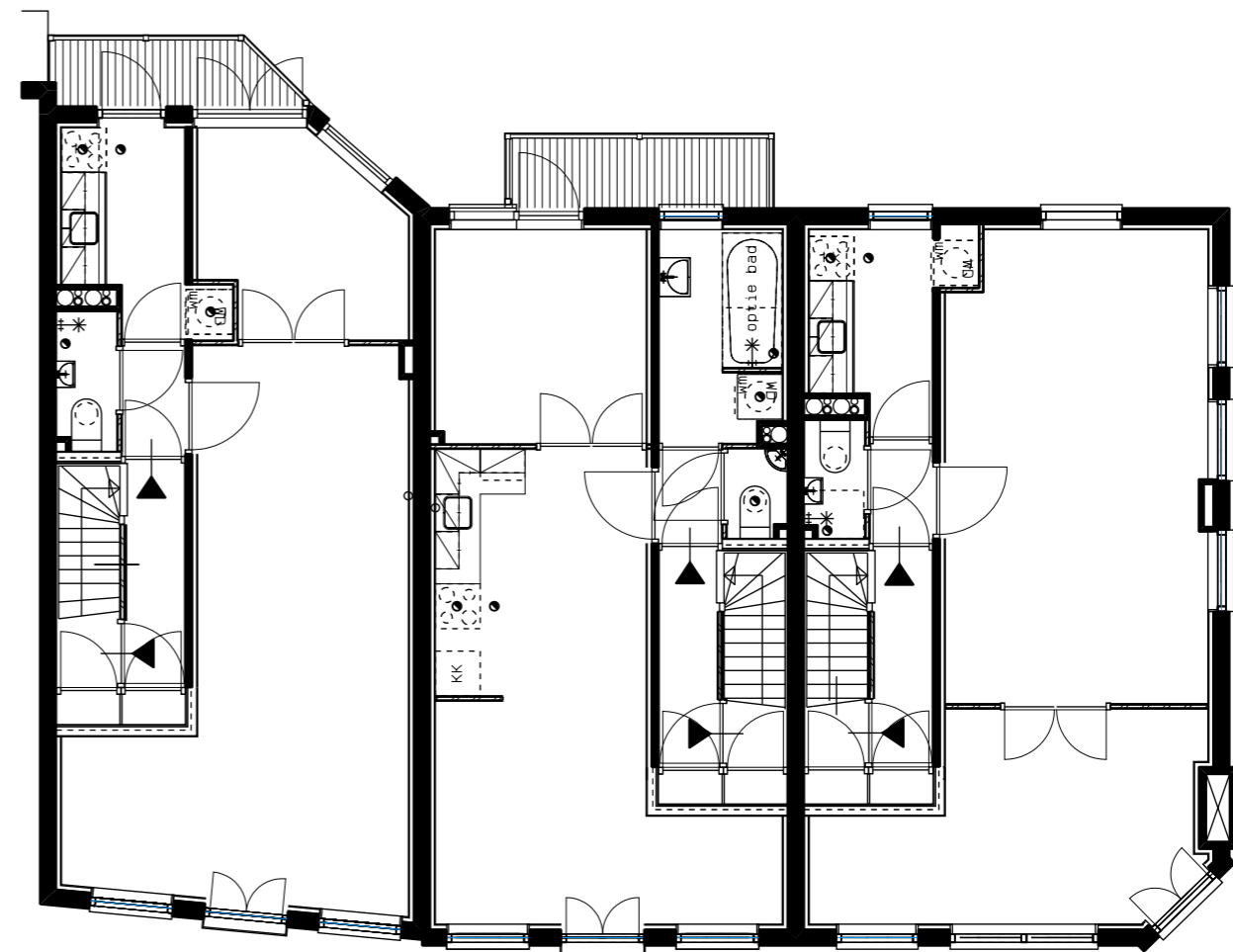
v.d. HOOPSTRAAT 91-1
 PAKKET 3,
 COMFORT PAKKET, HUUR 2kw



1e verdieping van der Hoopstraat 81-83-87-89-91



v.d. HOOPSTRAAT 81-2
 HOR. SAMENVOEGEN
 PAKKET 4,
 LUXE PAKKET, KOOP 4kw



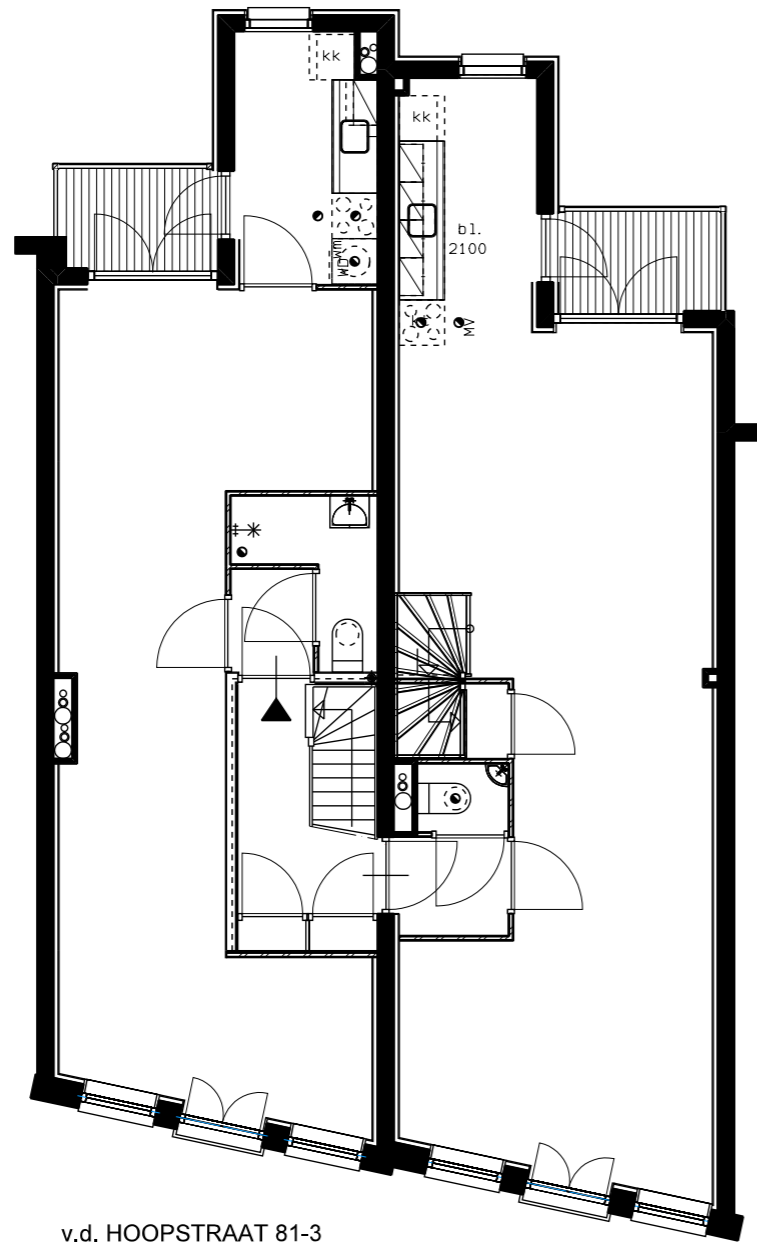
v.d. HOOPSTRAAT 87-2
 PAKKET 2,
 BASIS PAKKET, HUUR 2kw
 (principe-indeling handhaven)

v.d. HOOPSTRAAT 89-2
 PAKKET 4,
 LUXE PAKKET, HUUR 2kw

v.d. HOOPSTRAAT 91-2
 PAKKET 2,
 BASIS PAKKET, HUUR
 (principe-indeling handhaven)

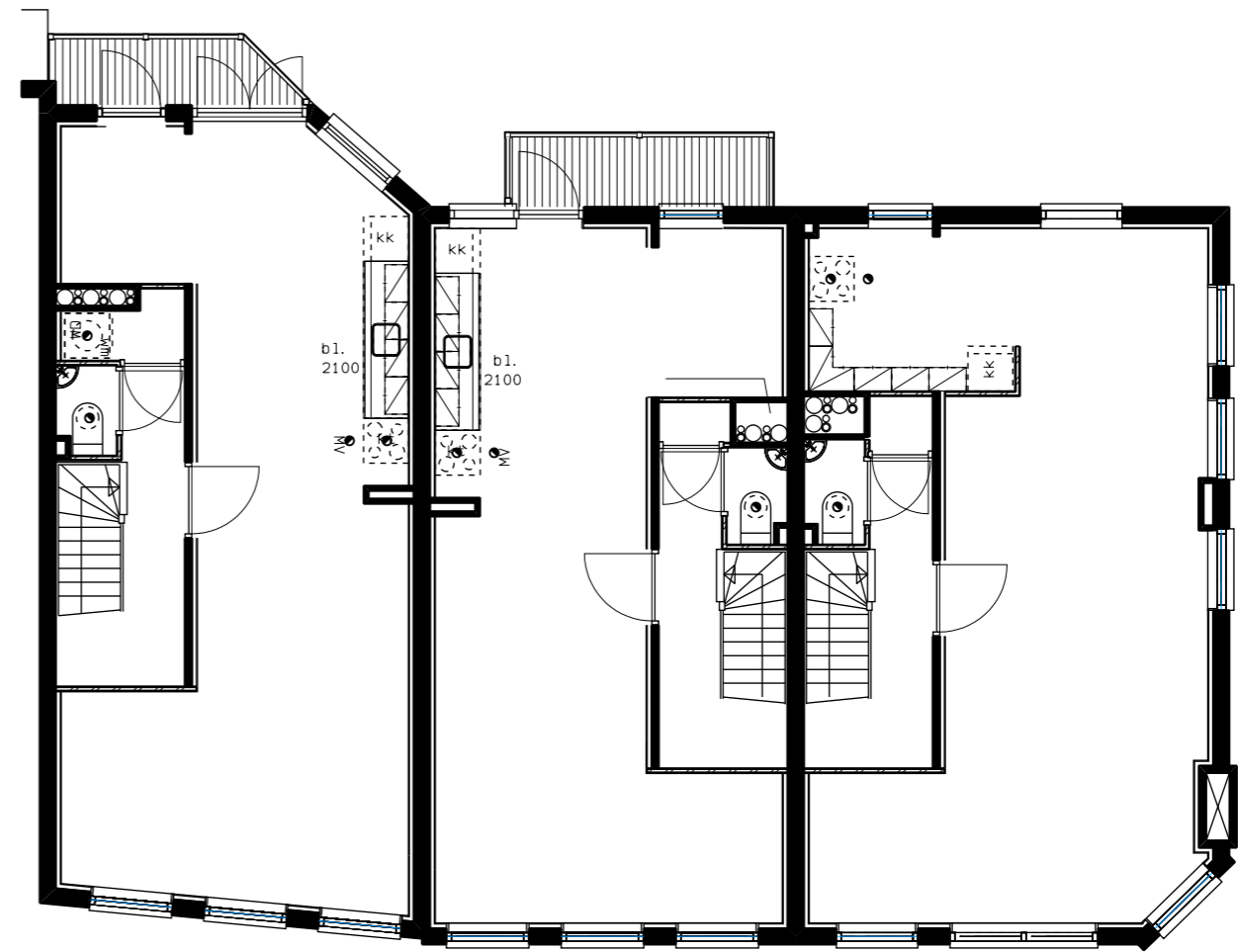


2e verdieping van der Hoopstraat 81-83-87-89-91



v.d. HOOPSTRAAT 81-3
 PAKKET 2,
 BASIS PAKKET, HUUR 2kw
 (principe-indeling handhaven)

v.d. HOOPSTRAAT 83-3/4
 VERT. SAMENVOEGEN
 PAKKET 4,
 LUXE PAKKET, KOOP



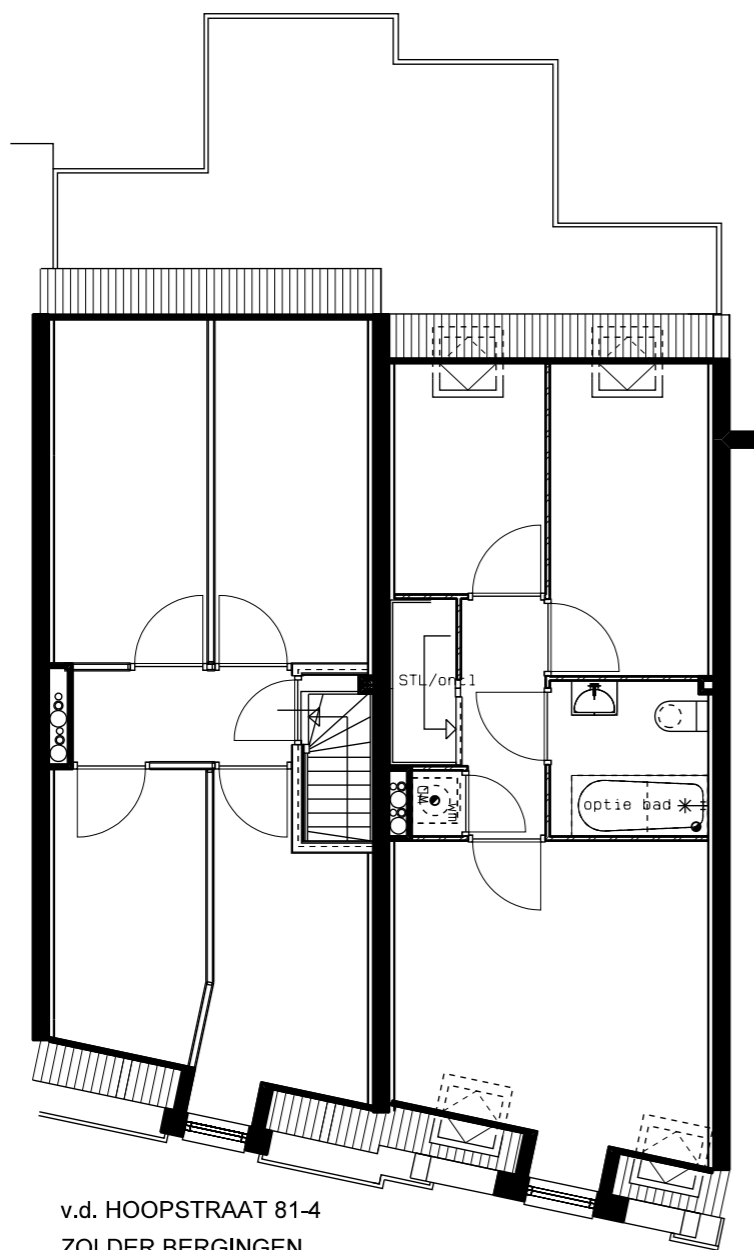
v.d. HOOPSTRAAT 87-3/4
 VERT. SAMENVOEGEN
 PAKKET 4,
 LUXE PAKKET, KOOP 4kw

v.d. HOOPSTRAAT 89-3/4
 VERT. SAMENVOEGEN
 PAKKET 4,
 LUXE PAKKET, KOOP 4kw

v.d. HOOPSTRAAT 91-3/4
 VERT. SAMENVOEGEN
 PAKKET 4,
 LUXE PAKKET, KOOP 4kw

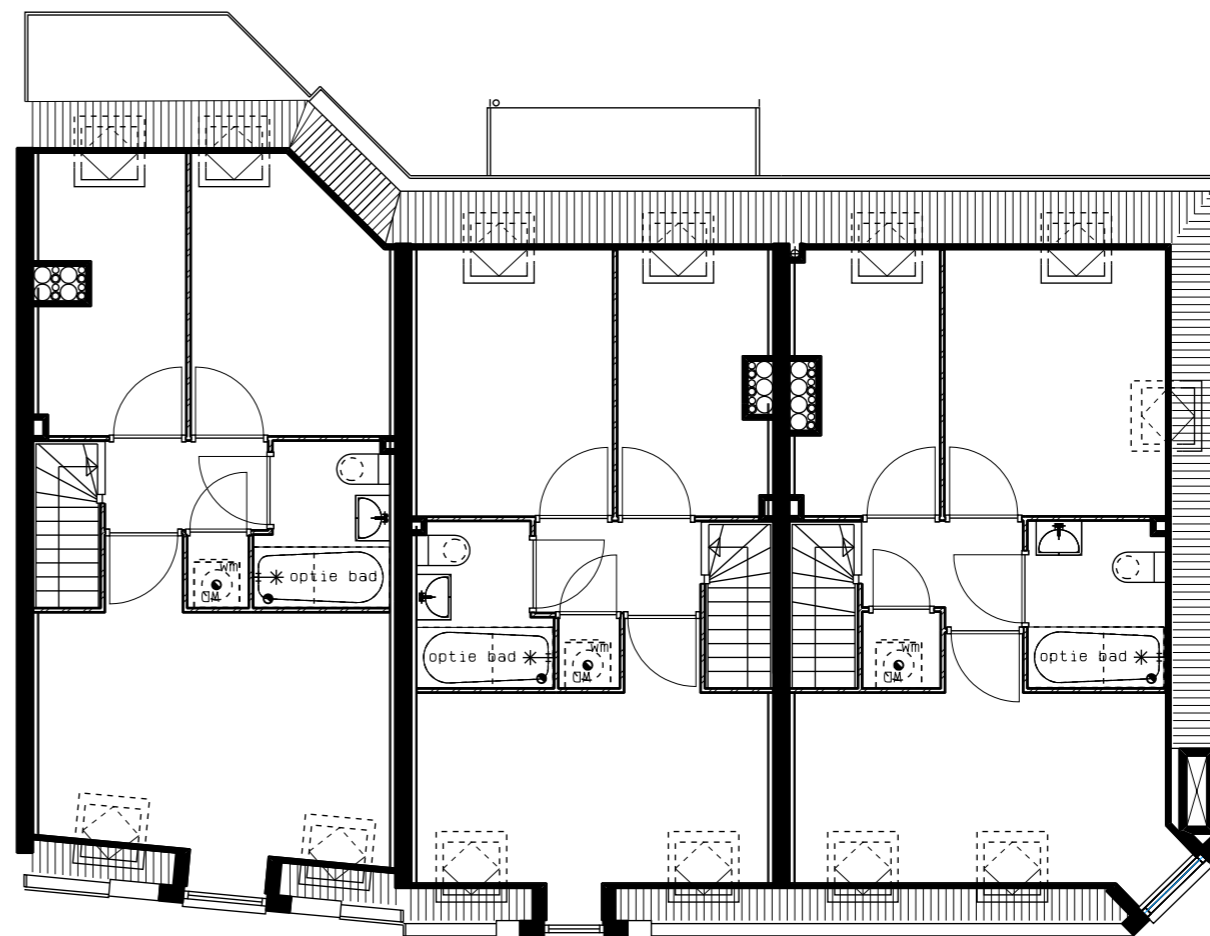


3e verdieping van der Hoopstraat 81-83-87-89-91



v.d. HOOPSTRAAT 81-4
ZOLDER BERGINGEN

v.d. HOOPSTRAAT 83-3/4
VERT. SAMENVOEGEN
PAKKET 4,
LUXE PAKKET, KOOP 4kw



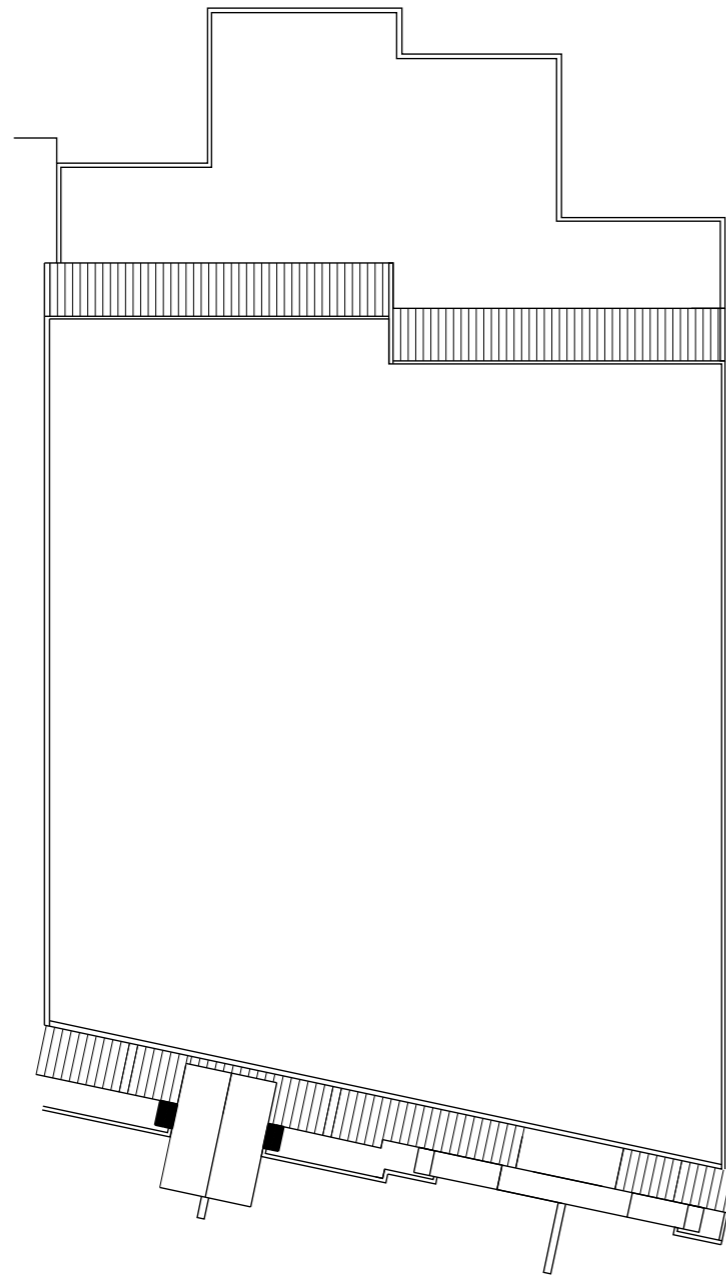
v.d. HOOPSTRAAT 87-3/4
VERT. SAMENVOEGEN
PAKKET 4,
LUXE PAKKET, KOOP 4kw

v.d. HOOPSTRAAT 89-3/4
VERT. SAMENVOEGEN
PAKKET 4,
LUXE PAKKET, KOOP 4kw

v.d. HOOPSTRAAT 91-3/4
VERT. SAMENVOEGEN
PAKKET 4,
LUXE PAKKET, KOOP 4kw

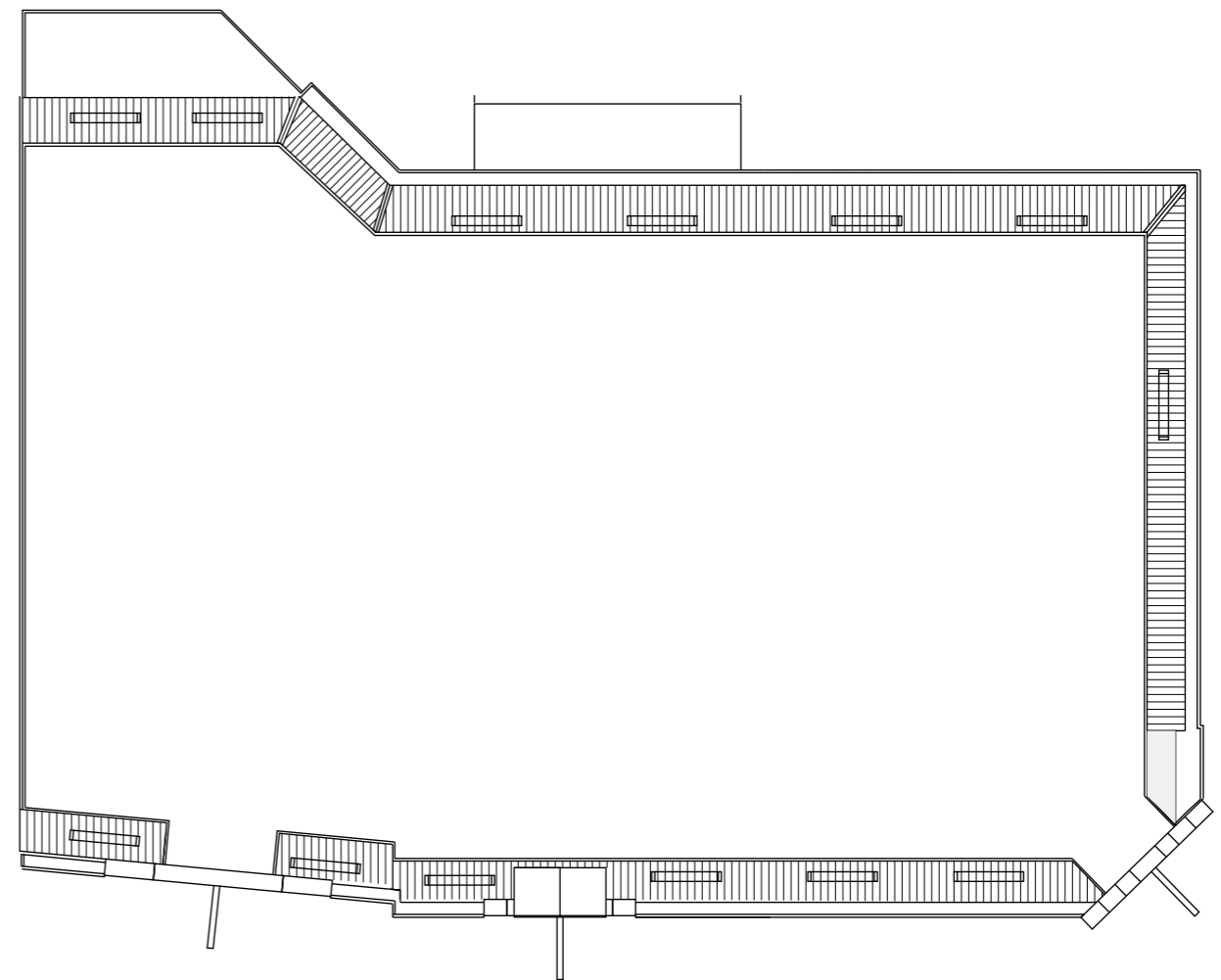


4e verdieping van der Hoopstraat 81-83-87-89-91



v.d. HOOPSTRAAT 81
DAKPLAT NIEUW

v.d. HOOPSTRAAT 83
DAKPLAT NIEUW



v.d. HOOPSTRAAT 87-89-91
DAKPLAT NIEUW

dakplat van der Hoopstraat 81-83-87-89-91





16
BERGINGEN

14 hs
PAKKET 4
COMF. PAKKET
KOOP, 2kw

12 hs
PAKKET 4
COMF. PAKKET
KOOP, 2kw

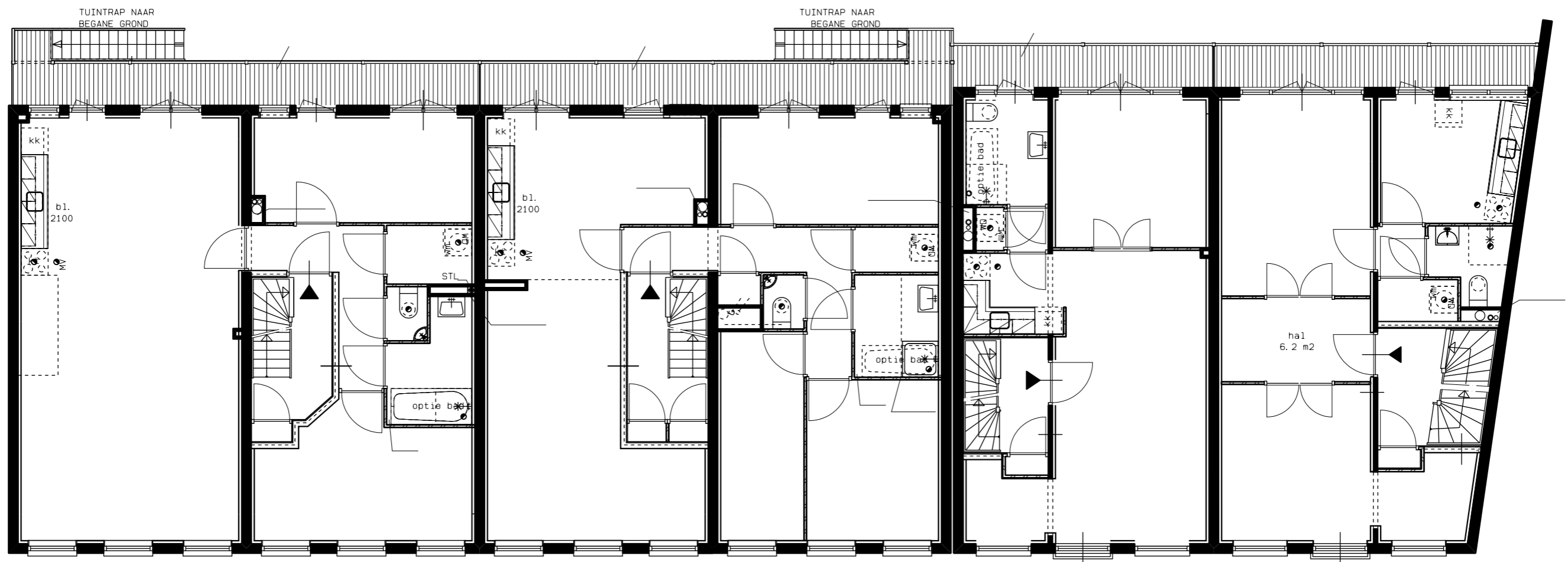
10
BERGINGEN

8 hs
PAKKET 4
LUXE PAKKET
HUUR, 2kw

6 hs
PAKKET 4
LUXE PAKKET
HUUR, 2kw

begane grond Cliffordstraat 6 t/m 16





14-1
 HOR. SAMENV.
 PAKKET 4
 LUXE PAKKET, KOOP 3kw

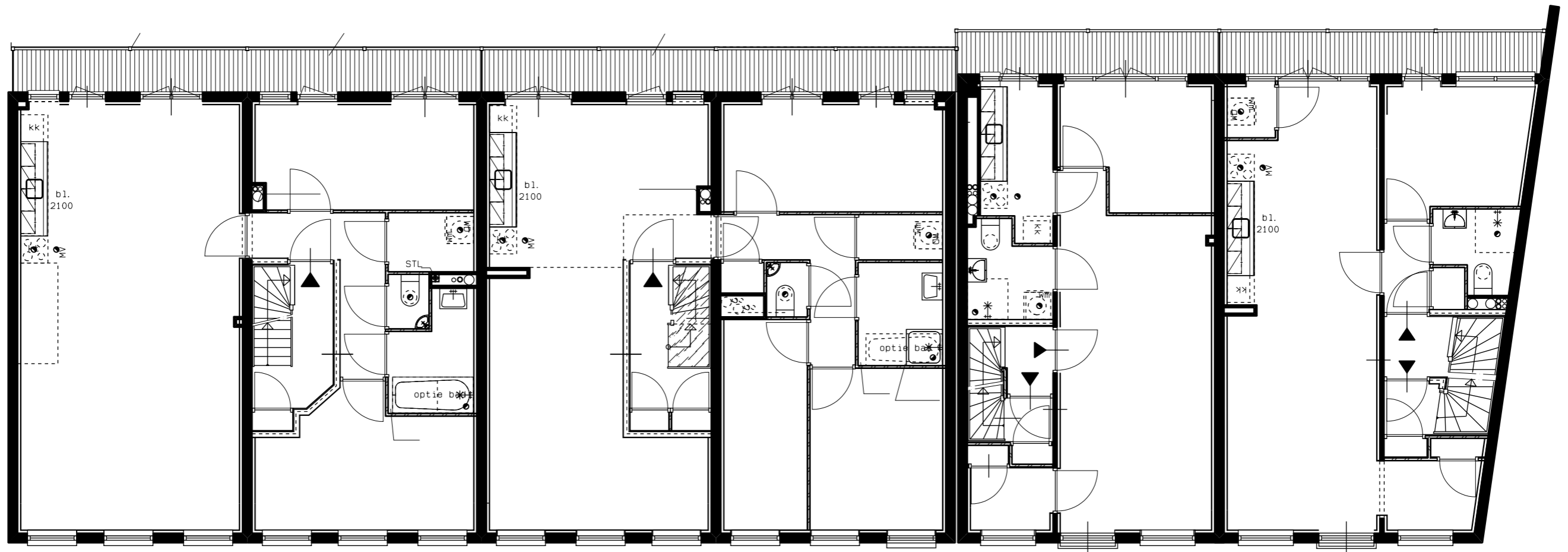
12-1
 HOR. SAMENV.
 PAKKET 4
 LUXE PAKKET, HUUR 4kw

8-1
 PAKKET 4,
 COMF. PAKKET
 HUUR 2kw

6-1
 PAKKET 2,
 BASIS PAKKET, HUUR 2kw
 (principe-indeling handhaven)

1e verdieping Cliffordstraat 6 t/m 16





14-2
 HOR. SAMENV.
 PAKKET 4
 LUXE PAKKET, KOOP 3kw

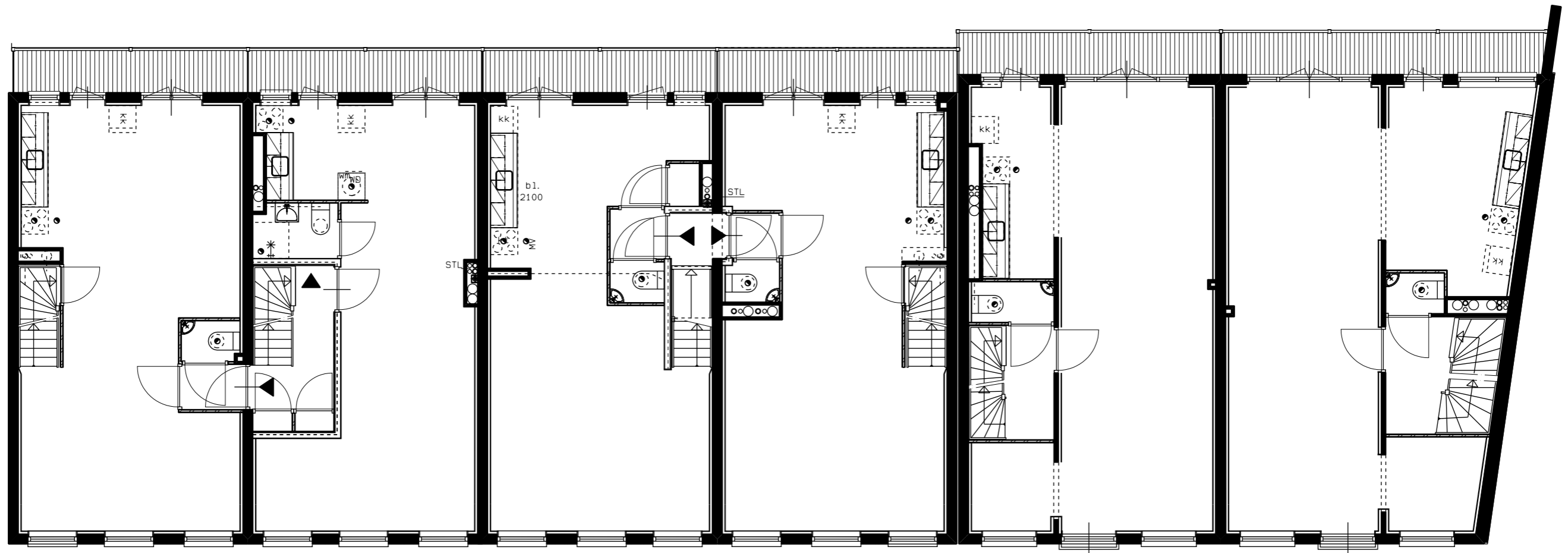
12-2
 HOR. SAMENV.
 PAKKET 4
 LUXE PAKKET, HUUR 4kw

8-2
 PAKKET 2,
 BASIS PAKKET, HUUR 1kw
 (principe-indeling handhaven)

6-2
 PAKKET 3
 COMFORT PAKKET, HUUR 2kw

2e verdieping Cliffordstraat 6 t/m 16





16-3/4,
 VERT. SAMENV.
 PAKKET 4,
 LUXE PAKKET, KOOP 4kw

14-3
 PAKKET 2,
 BASIS PAKKET,
 HUUR 1kw

12-3/4,
 VERT. SAMENV.
 PAKKET 4,
 LUXE PAKKET, KOOP 4kw

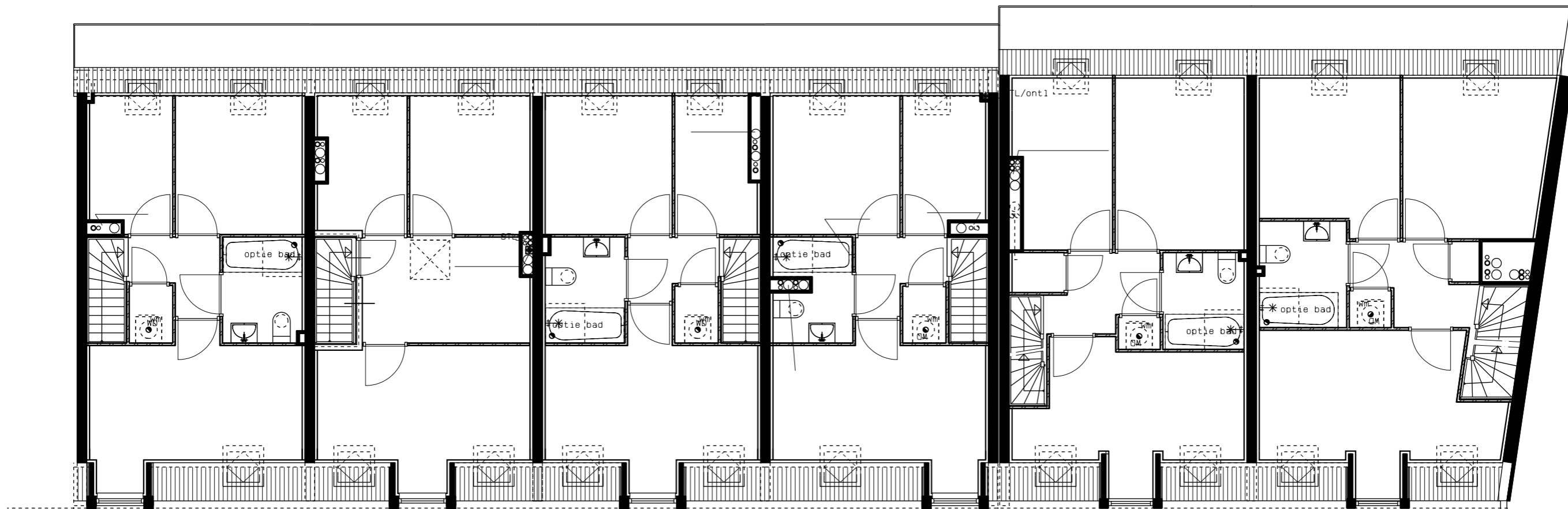
10-3/4,
 VERT. SAMENV.
 PAKKET 4,
 LUXE PAKKET, KOOP 4kw

8-3/4,
 VERT. SAMENV.
 PAKKET 4,
 LUXE PAKKET, KOOP 4kw

6-3/4,
 VERT. SAMENV.
 PAKKET 4,
 LUXE PAKKET, KOOP 4kw

3e verdieping Cliffordstraat 6 t/m 16





16-3/4,
VERT. SAMENV.
PAKKET 4,
LUXE PAKKET, KOOP kw

14-3
BERGINGEN

12-3/4,
VERT. SAMENV.
PAKKET 4,
LUXE PAKKET, KOOP 4kw

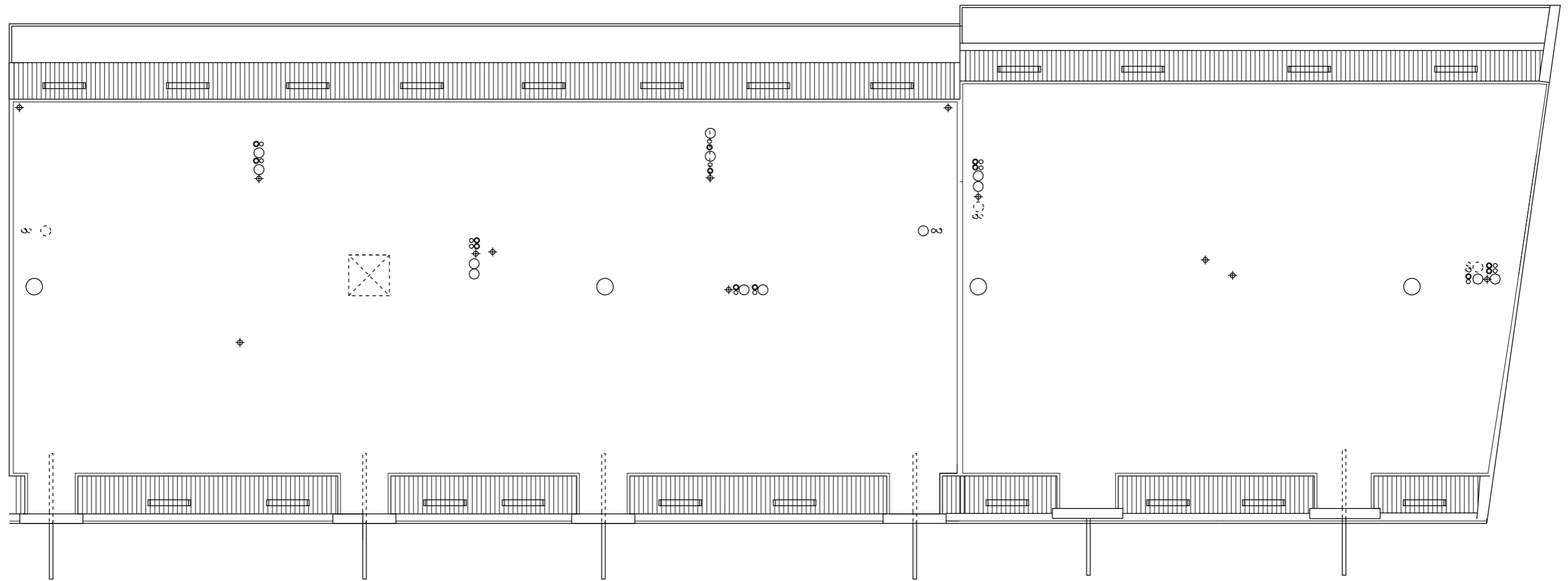
10-3/4,
VERT. SAMENV.
PAKKET 4,
LUXE PAKKET, KOOP 4kw

8-3/4,
VERT. SAMENV.
PAKKET 4,
LUXE PAKKET, KOOP 4kw

6-3/4,
VERT. SAMENV.
PAKKET 4,
LUXE PAKKET, KOOP 4kw

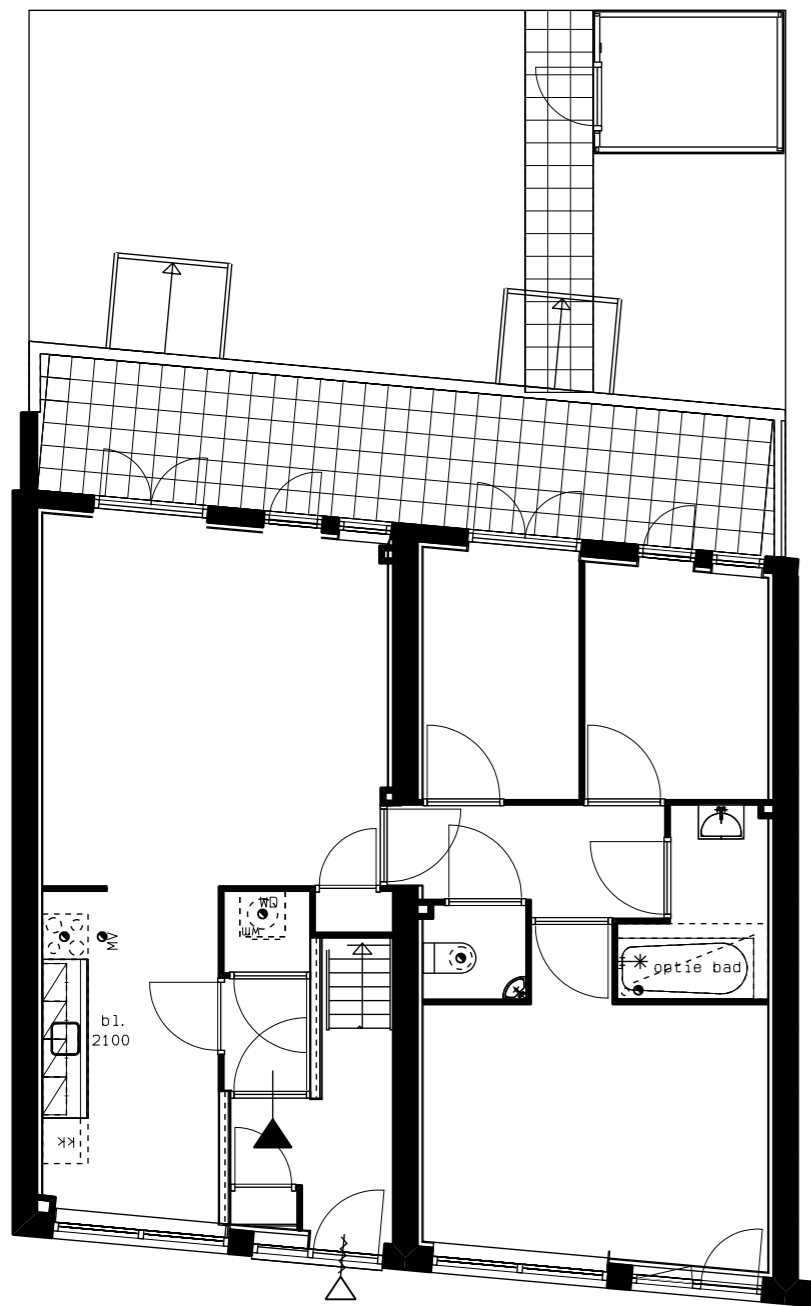
4e verdieping Cliffordstraat 6 t/m 16





dakplaat Cliffordstraat 6 t/m 16





63 hs
 PAKKET 4,
 LUXE PAKKET, HUUR
 MIVA WONING (reeds hor. samengevoegd)



v.d. HOOPSTRAAT 69 hs
 PAKKET 2,
 BASIS PAKKET, HUUR 2kw
 (principe indeling handhaven)

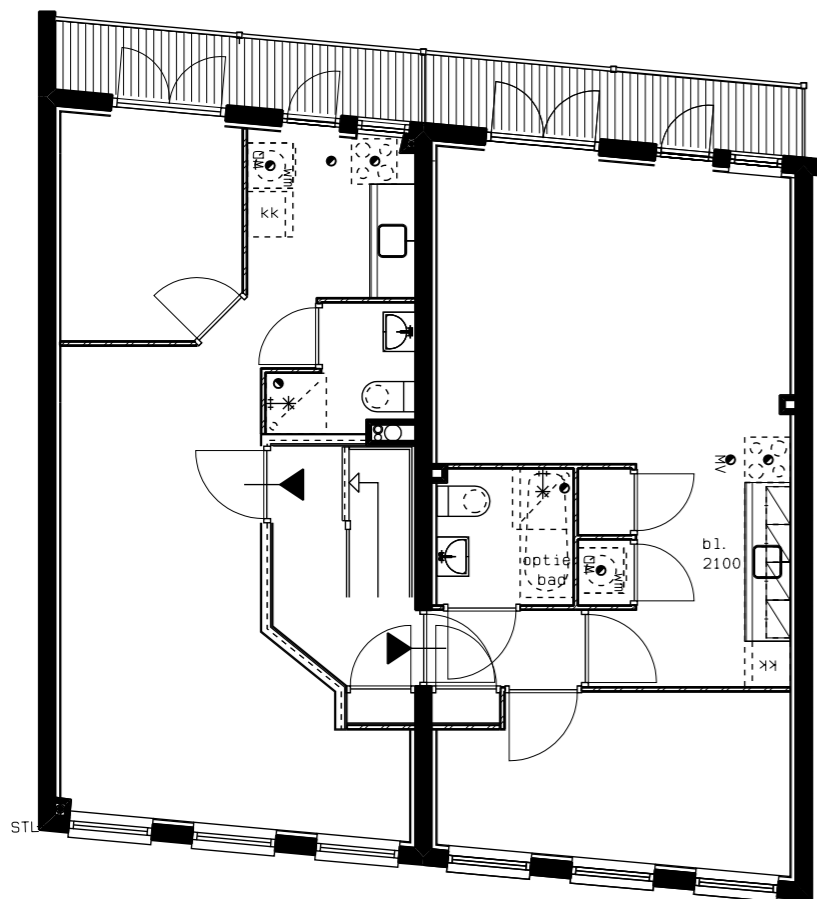
v.d. HOOPSTRAAT 71 hs
 PAKKET 3,
 COMFORT PAKKET, HUUR 2kw

v.d. HOOPSTRAAT 73
 7 stuks bergingen

v.d. HOOPSTRAAT 75 hs
 HOR. SAMENVOEGEN
 PAKKET 4,
 LUXE PAKKET, HUUR 4kw

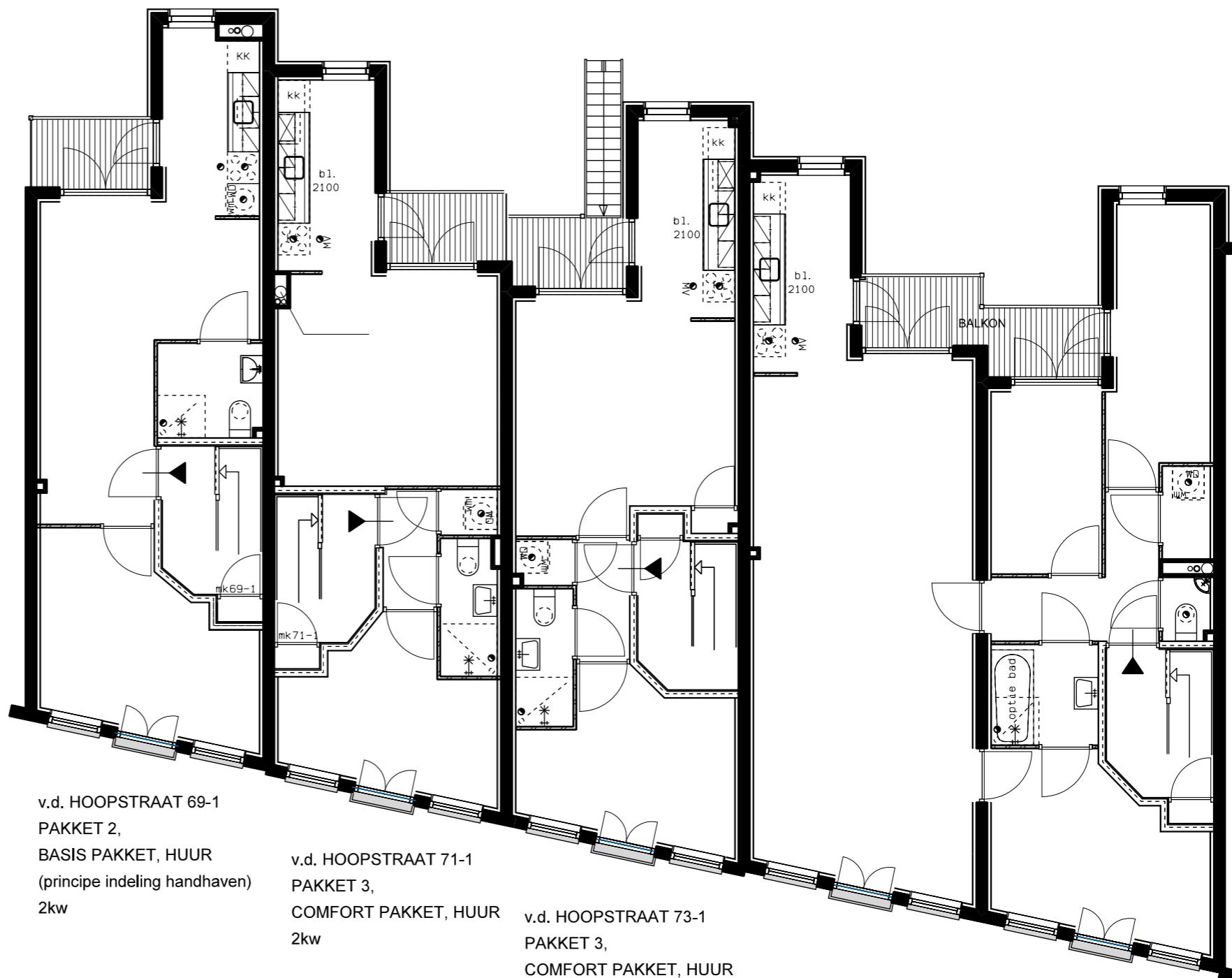


bgg van der Hoopstraat 63-65-69-71-73-75-77



63-1
PAKKET 2,
BASIS PAKKET, HUUR
(principe-indeling handhaven)
2kw

65-1
PAKKET 3,
COMFORT PAKKET, KOOP
2kw



v.d. HOOPSTRAAT 69-1
PAKKET 2,
BASIS PAKKET, HUUR
(principe indeling handhaven)
2kw

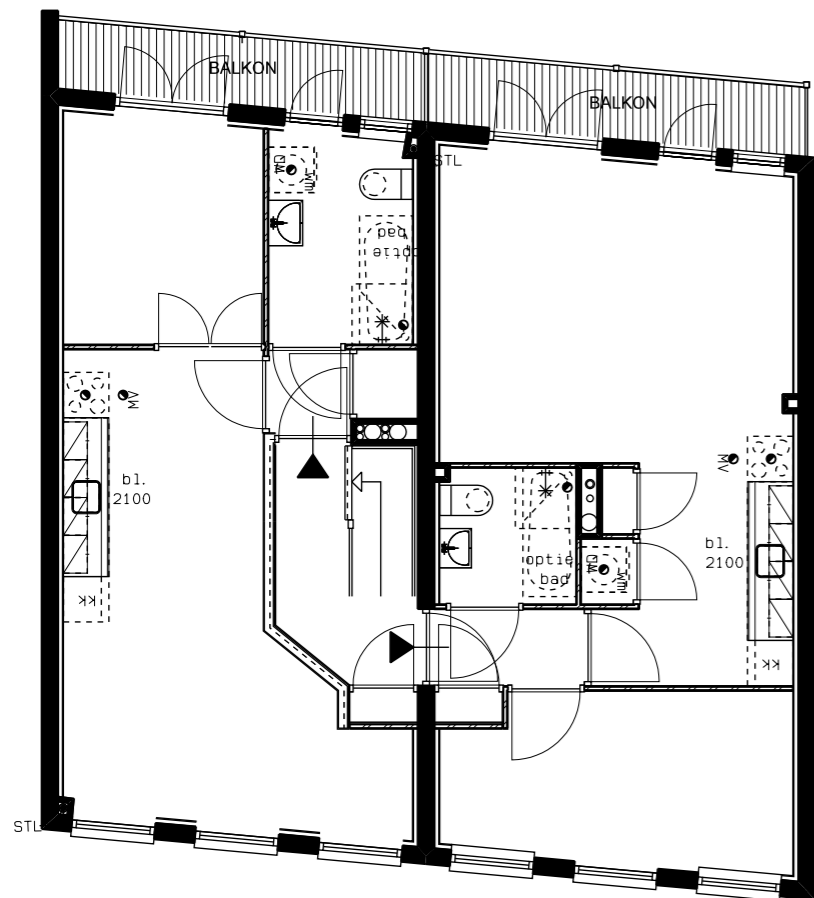
v.d. HOOPSTRAAT 71-1
PAKKET 3,
COMFORT PAKKET, HUUR
2kw

v.d. HOOPSTRAAT 73-1
PAKKET 3,
COMFORT PAKKET, HUUR
2kw

v.d. HOOPSTRAAT 77-1
HOR. SAMENVOEGEN
PAKKET 4,
LUXE PAKKET, HUUR 4kw

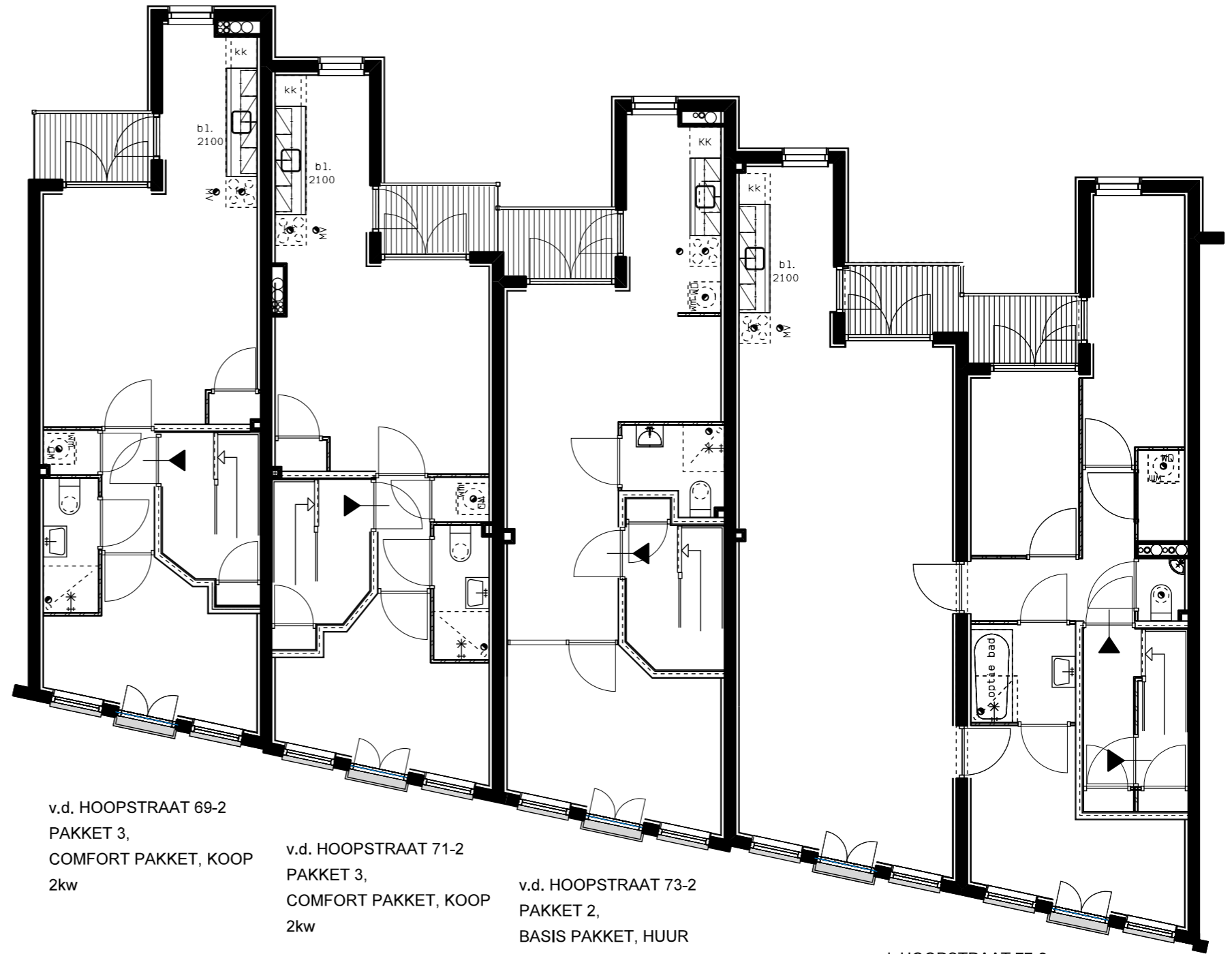


1e verd. van der Hoopstraat 63-65-69-71-73-75-77



63-2
PAKKET 4,
COMFORT PAKKET, KOOP
2kw

65-2
PAKKET 4,
COMFORT PAKKET, KOOP
2kw



v.d. HOOPSTRAAT 69-2
PAKKET 3,
COMFORT PAKKET, KOOP
2kw

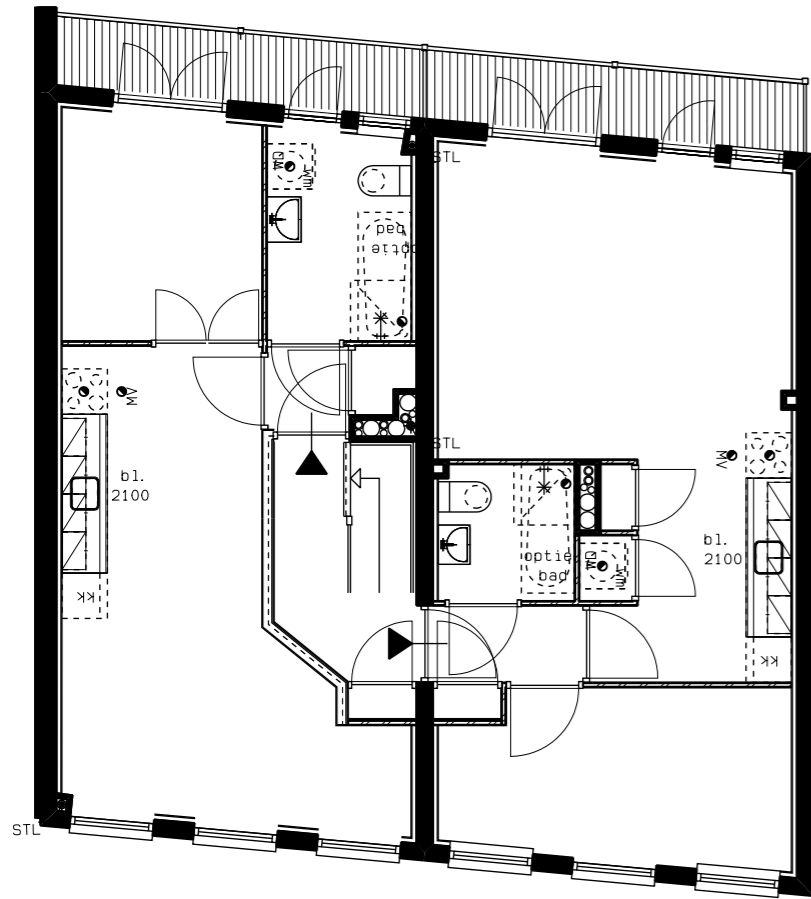
v.d. HOOPSTRAAT 71-2
PAKKET 3,
COMFORT PAKKET, KOOP
2kw

v.d. HOOPSTRAAT 73-2
PAKKET 2,
BASIS PAKKET, HUUR
(indeling handhaven)
2kw

v.d. HOOPSTRAAT 77-2
HOR. SAMENVOEGEN
PAKKET 4,
LUXE PAKKET, KOOP
4kw

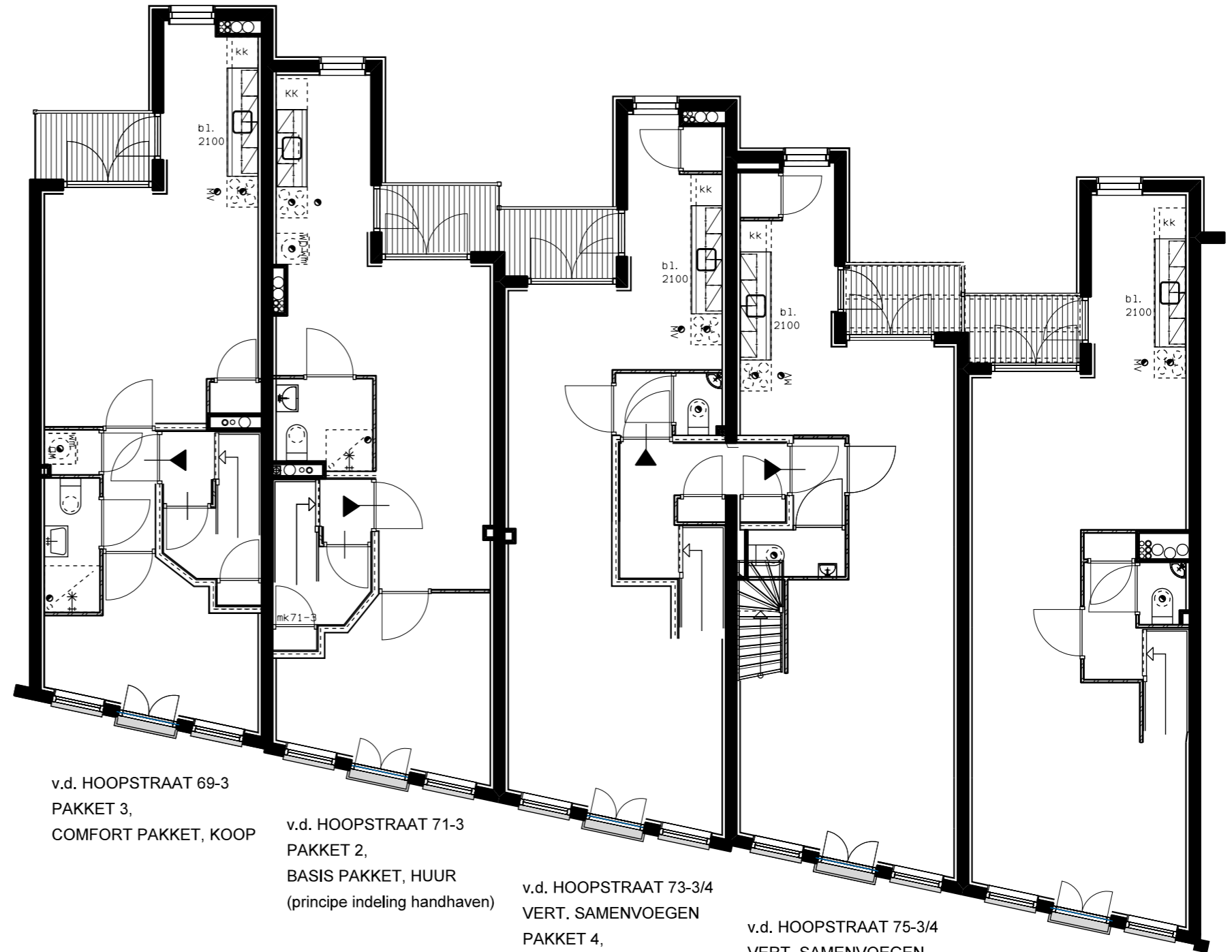
2e verd. van der Hoopstraat 63-65-69-71-73-75-77





63-3
PAKKET 3,
COMFORT PAKKET, KOOP
2kw

65-3
PAKKET 3,
COMFORT PAKKET, KOOP
2kw



v.d. HOOPSTRAAT 69-3
PAKKET 3,
COMFORT PAKKET, KOOP

v.d. HOOPSTRAAT 71-3
PAKKET 2,
BASIS PAKKET, HUUR
(principe indeling handhaven)

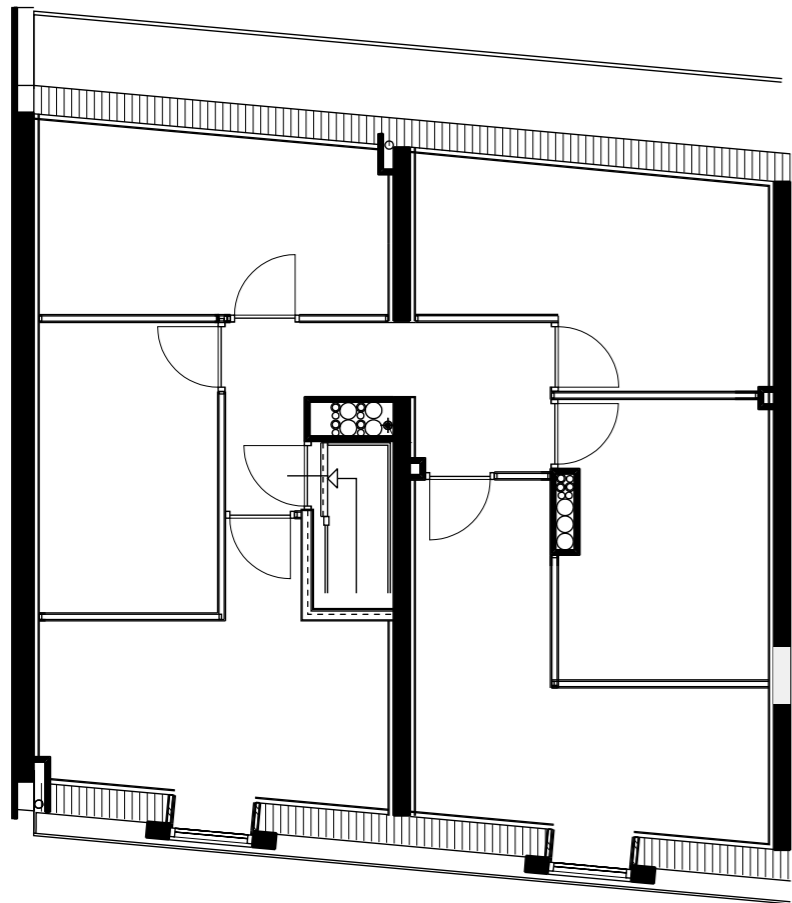
v.d. HOOPSTRAAT 73-3/4
VERT. SAMENVOEGEN
PAKKET 4,
LUXE PAKKET, KOOP

v.d. HOOPSTRAAT 75-3/4
VERT. SAMENVOEGEN
PAKKET 4,
LUXE PAKKET, KOOP

v.d. HOOPSTRAAT 77-3/4
VERT. SAMENVOEGEN
PAKKET 4,
LUXE PAKKET, KOOP

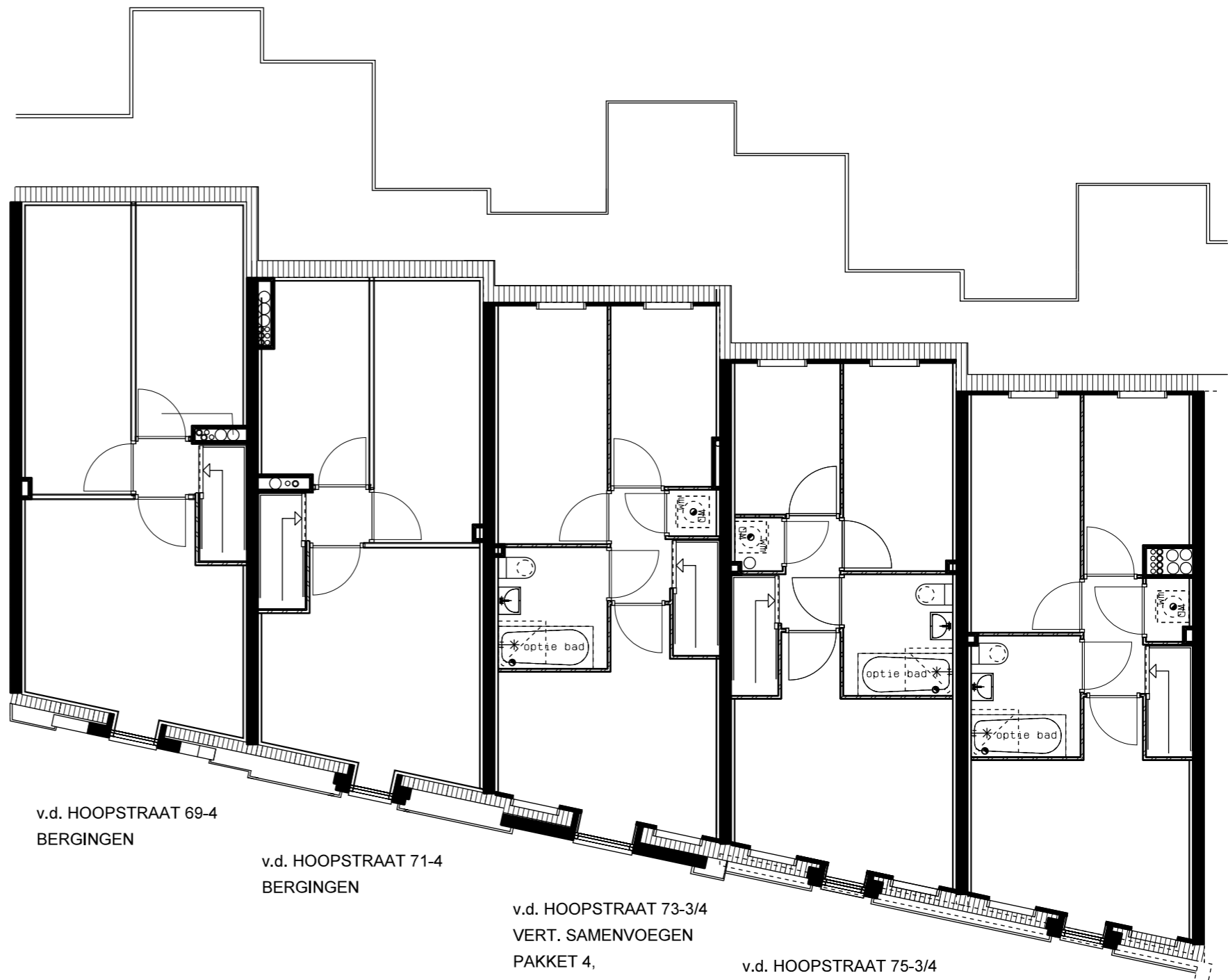


3e verd. van der Hoopstraat 63-65-69-71-73-75-77



v.d. HOOPSTRAAT 63-4
ZOLDER BERGINGEN

v.d. HOOPSTRAAT 65-4
ZOLDER BERGINGEN



v.d. HOOPSTRAAT 69-4
BERGINGEN

v.d. HOOPSTRAAT 71-4
BERGINGEN

v.d. HOOPSTRAAT 73-3/4
VERT. SAMENVOEGEN
PAKKET 4,
LUXE PAKKET, KOOP

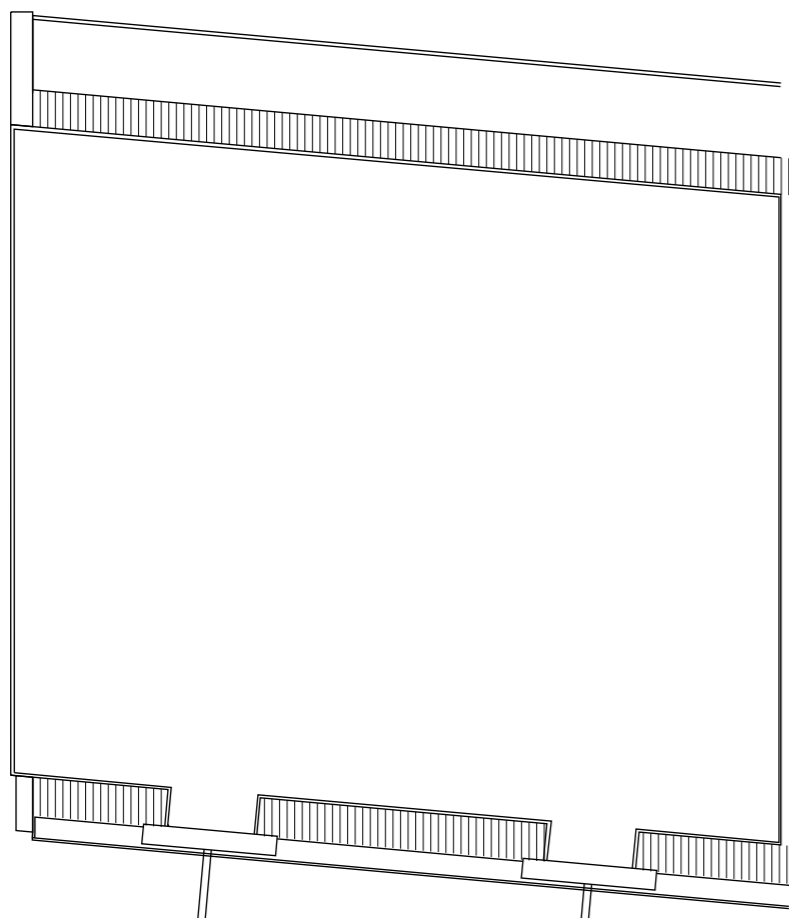
v.d. HOOPSTRAAT 75-3/4
VERT. SAMENVOEGEN
PAKKET 4,
LUXE PAKKET, KOOP

v.d. HOOPSTRAAT 77-3/4
VERT. SAMENVOEGEN
PAKKET 4,
LUXE PAKKET, KOOP

0m 5m 10m



4e verd. van der Hoopstraat 63-65-69-71-73-75-77



v.d. HOOPSTRAAT 63
DAKPLAT NIEUW

v.d. HOOPSTRAAT 65
DAKPLAT NIEUW



v.d. HOOPSTRAAT 69
DAKPLAT NIEUW

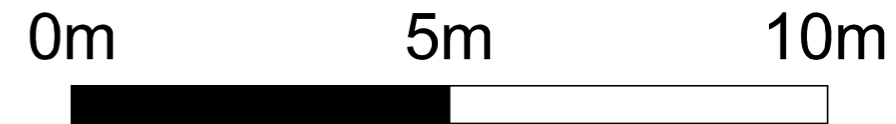
v.d. HOOPSTRAAT 71
DAKPLAT NIEUW

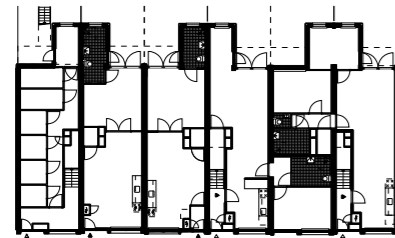
v.d. HOOPSTRAAT 73
DAKPLAT NIEUW

v.d. HOOPSTRAAT 75
DAKPLAT NIEUW

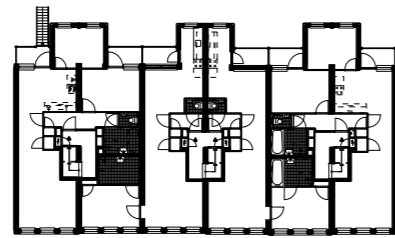
v.d. HOOPSTRAAT 77
DAKPLAT NIEUW

dakplat van der Hoopstraat 63-65-69-71-73-75-77

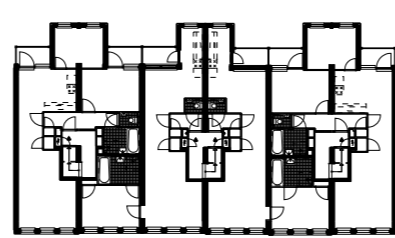




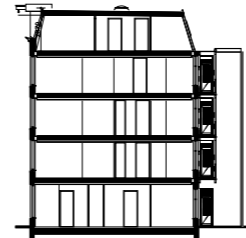
BEGANE GROND
VAN HOGENDORPSTRAAT 64-74



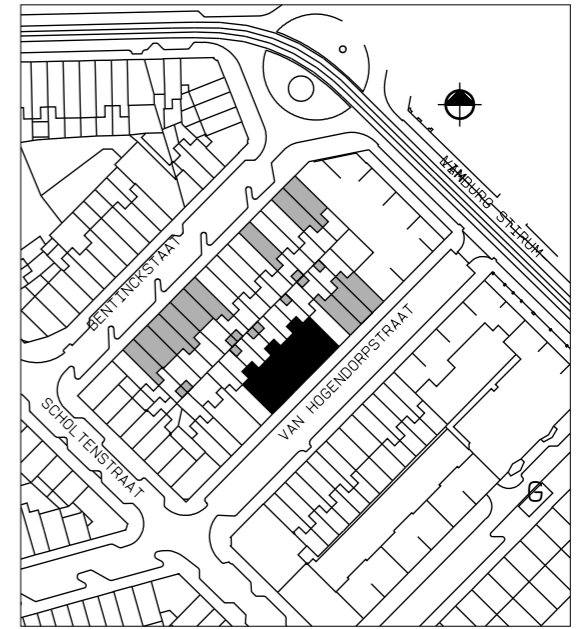
1e VERDIEPING
VAN HOGENDORPSTRAAT 64-74



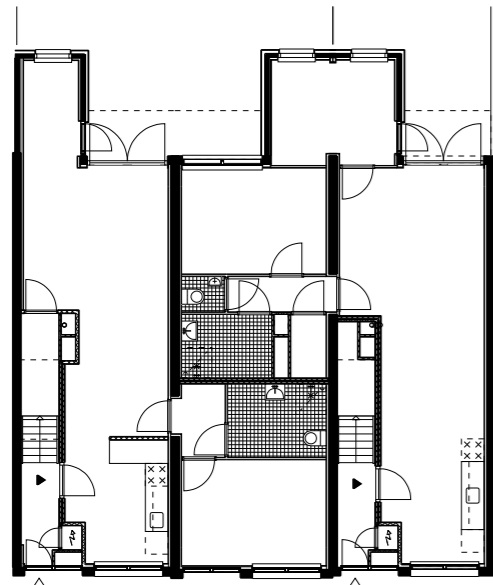
2e VERDIEPING
VAN HOGENDORPSTRAAT 64-74



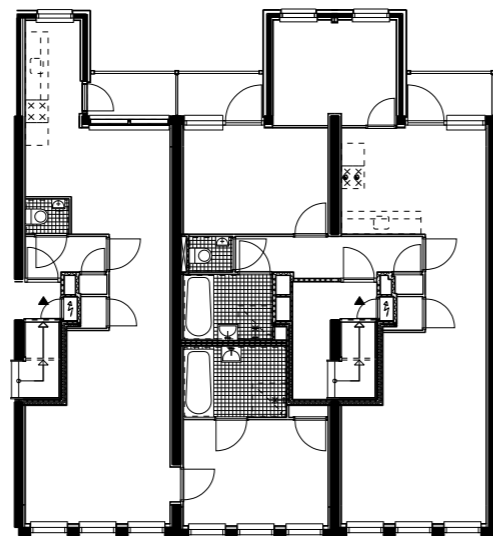
DOORSNEDE
VAN HOGENDORPSTRAAT 64



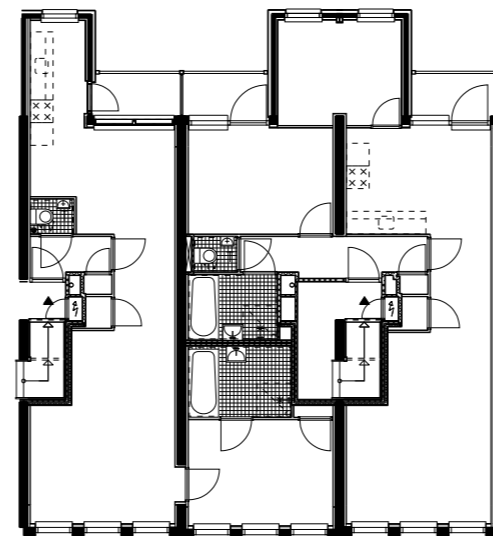
SITUATIE
VAN HOGENDORPSTRAAT 64-74



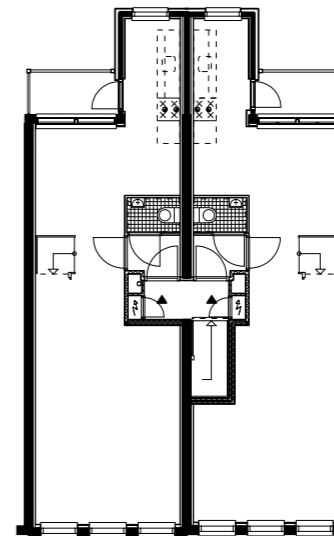
BEGANE GROND
VAN HOGENDORPSTRAAT 64-68



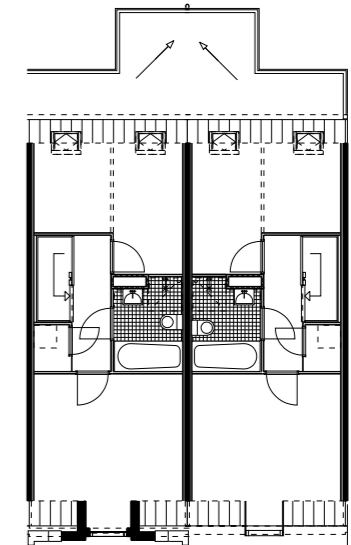
1e VERDIEPING
VAN HOGENDORPSTRAAT 64-68



2e VERDIEPING
VAN HOGENDORPSTRAAT 64-68



3e VERDIEPING
VAN HOGENDORPSTRAAT 64-68



4e VERDIEPING
VAN HOGENDORPSTRAAT 64-68



31. Vul s.v.p. onderstaand overzicht per woningtype in.

Maak bij meer dan 15 woningtypen een kopie van het lege blad.

1	2	3	4	5 *	6 **	7	8	9	10	11	12	13 ***	14
Aanduiding woningtype (uniek per type)	Aantal woningen van dat type	SH = sociale huurwoning OH = overige huurwoning K = koopwoning AMH = gelabelde koopwoning met AMH-hypotheek	Gebruiks- oppervlakte (afgerond op hele m ²)	Aantal kamers (woon- en slaap- kamers, exclusief keuken) zie *	A = appartement (gestapeld) E = eengezins- woning (laagbouw) zie **	Aantal woningen met privé buitenruim- te (zoals balcon, tuin serre of dakterras)	Aantal woningen met privé bergruimte buiten de woning (= fietsen- berging)	Aantal woon- lagen in de woning	Aantal woningen met entree op de begane grond	Aantal woningen op verdieping met lift	Aantal woningen op verdieping zonder lift (of op bel- etage zonder hellingbaan)	Aantal aanpasbare woningen (conform de Amsterdams Basiskwaliteit) zie ***	Heeft deze woning doelgroepsubsidie van de Dienst Wonen / WZS? N = nee R = Rolstoelwoning W = WIBO G = Grote woning N of R of W of G
Vn	Type	Categorie	Gebr. Opp.	Kamers	A of E	Buitenr.	Berging	Lagen	Beg. grond	Met lift	Zonder lift	Aanpasbaar	N of R of W of G
1		OH	41m ²	2	A	10	1	1	1	0	0	0	N
2		OH	56m ²	2	A	3	2	1	2	0	1	0	N
3		OH	64m ²	3	A	2	0	1	0	0	2	0	N
4		OH	92m ²	3	A	1	0	2	0	0	1	0	N
5		OH	90m ²	4	A	1	1	2	1	0	0	0	N
6		OH	90m ²	5	A	1	1	2	1	0	0	0	N
7		K	41m ²	2	A	15	2	1	2	0	13	0	N
8		K	63m ²	2	A	7	0	1	0	0	7	0	N
9		K	64m ²	3	A	2	0	1	0	0	2	0	N
10		K	80m ²	3	A	12	1	2	1	0	11	0	N
11		K	86m ²	5	A	1	1	2	1	0	0	0	N
12	BOG	OH	42m ²	1	A	2	0	1	2	0	0	0	N
13													
14													
15													

* Kolom 5 **Aantal kamers:** tel alleen als kamer afsluitbare verblijfsruimten zoals woon- en slaapkamers met een oppervlakte van tenminste 5 m² en 1,80 m breed, die deel uitmaken van het verblijfsgebied. Keukens, bergruimten en niet tot het verblijfsgebied behorende zolderruimten niet meetellen. Bij casco-oplevering gehele woning als één ruimte: 1 kamer invullen.

** Kolom 6 **A = Appartement** Alle gestapelde woningtypen (ook maisonnettes, beneden/bovenwoningen, corridorwoningen en wonen boven bedrijven/winkels).
E = Eengezinswoning Een laagbouwwooning, zonder boven- en benedenburen.

*** Kolom 13 **Aanpasbare woning** Een woning waarvan de entree vanaf de straat bereikbaar is met een niveauverschil van maximaal 20 mm of een woning bereikbaar met lift of hellingbaan. Entree ruimte minimaal 1,50 x 1,50 m of 1,35 x 1,85 m. Verkeersruimte minimaal 1,10 m breed. Woning gelijkvloers of met vaste trap. Badruimte zonder wc minimaal 1,70 x 1,70 m excl. opstelruimte wasmachine. Bad/toiletcombi minimaal 1,70 x 2,40 of 2,10 x 2,10 m. Toiletdeur in lange zijde en slotzijde bij toilet. Hoofdslaapkamer minimaal 13 m² en 3,00 m breed.