

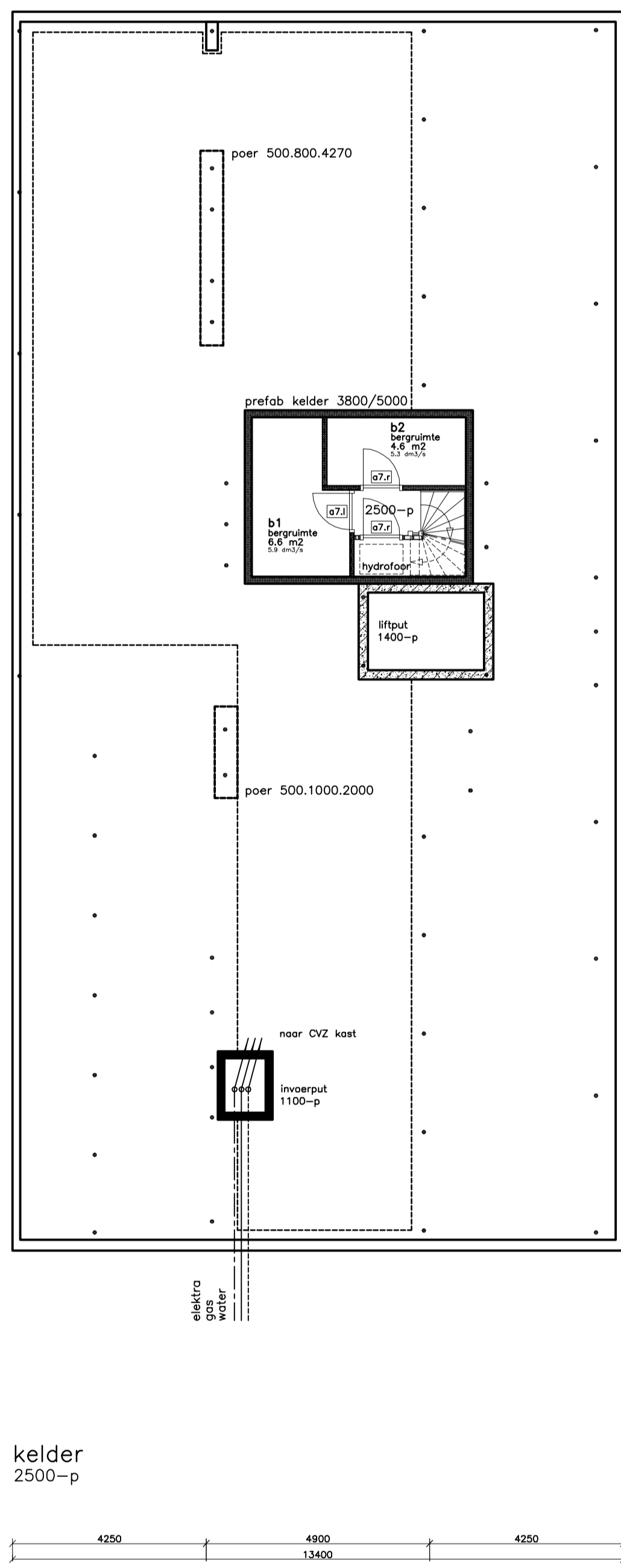
renvooi:

fundering: l.p.g. poeren in comb. met begane grondvloer
 pefab: beton
 beg. grondvloer: betonl. l.h.w. gestort. (niek. zeevende cementdekl.)
 verd. vloeren: breedplaatvloer (cementdekl. 60 mm)
 gebogen dak: stalen dakconstructie in combinatie met houten
 gordingen (Rc=3,0 m²/w)
 dakbedekking: zink
 platdak: op de binnenzijde geïsoleerde kanaalplaatvloer
 dakbedekking: bitumineus
 konstr. wanden: pefab beton d=150/200/250
 opgesteld werk: strooigew. baksteen schoonwerk, voeg: schuin terugliggend
 tuingewel: baksteen schoonwerk
 boordelen: hout kleur: ral 9001 (creme wit)
 gootranden: hout kleur: ral 9001 (creme wit)
 kozijnen: hout kleur: ral 9001 (creme wit)
 draaiende delen: kleur: grachten groen

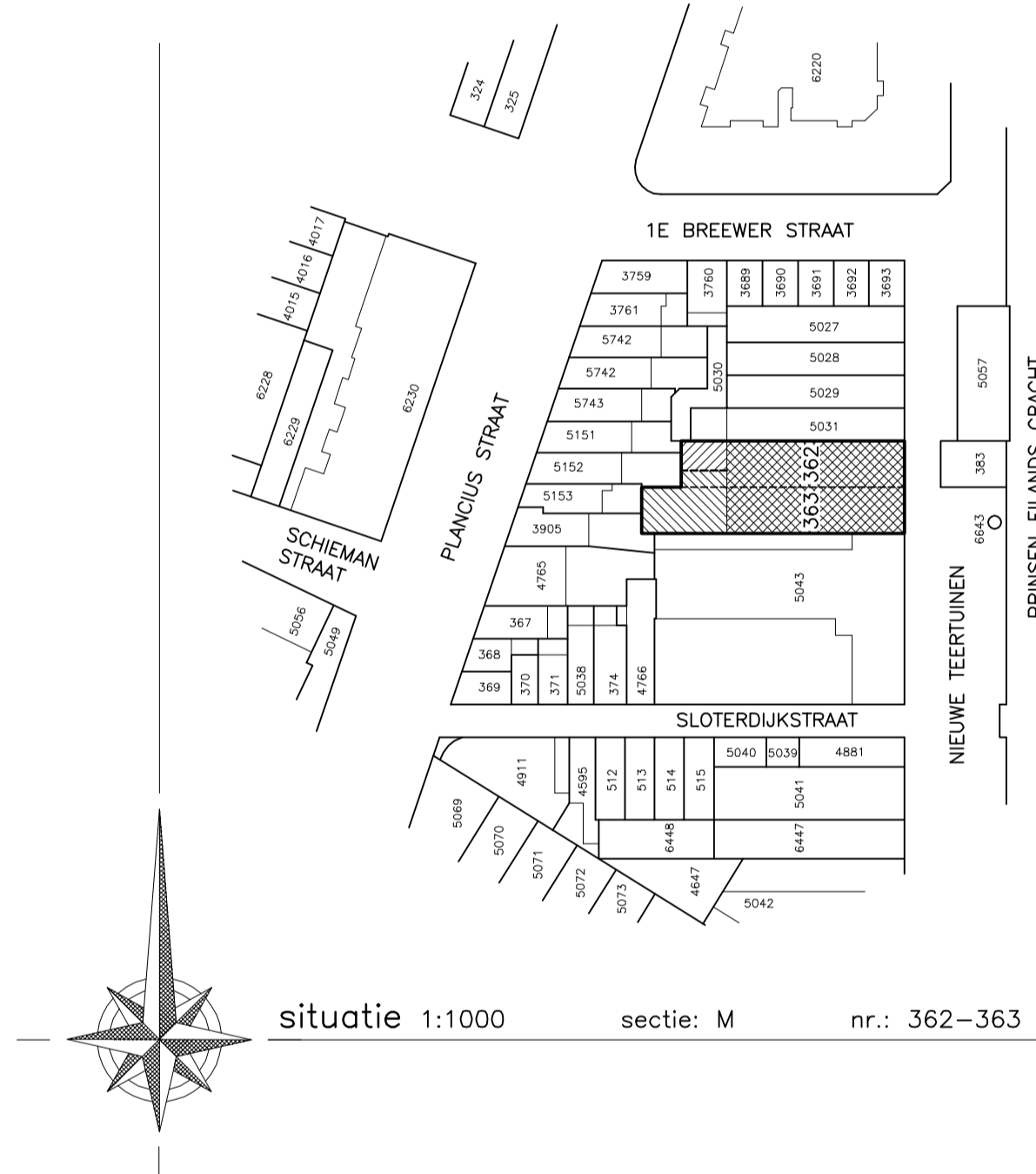
- alle buitenkozijnen voorzien van isolatieglas
- de isolatiewaarden voor gewels en beg. grond bedragen Rc=2,5 m²/w
- de isolatiewaarde voor de daken bedragen Rc=3,0 m²/w
- de elektrische installatie volgens NEN 1010
- ventilatie conform NEN 1087 en art. 20 + 31 van het bouwbesluit
- de hoofdopsporstrategie zal een brandwerendheid bezitten van 120 minuten
- constructieonderdelen w.d. ten minste klasse 4 (sluikwegen klasse 2) volgens NEN 6065.
- wdbto woning (brandcompartiment) 60 minuten (tussen brandcompartimenten onderling)
- WDBto tussen een schoof/knaof of koker en een brandcompartiment (keuring) ten minste 60 minuten.
- doorloopenwippen 1000x1200cm afgeplaatte vloer
- constructieberekeningen en tekeningen zullen afzonderlijk worden verzonden

- gewapend beton l.p.g.
- ===== pefab beton
- xxxxxxxxxxxxx baksteen schoonwerk
- gevelisolatie-systeem
- ~~~~~ mechanische ventilatie middels warmte terugwinning systeem
- doorloopenwip door zelfsluitend (brandwerend 30/60 minuten)
- doorloopenwip door/scheidingsconstructie 20/30/60 minuten brandwerend
- vg verholven goot

dakverdieping

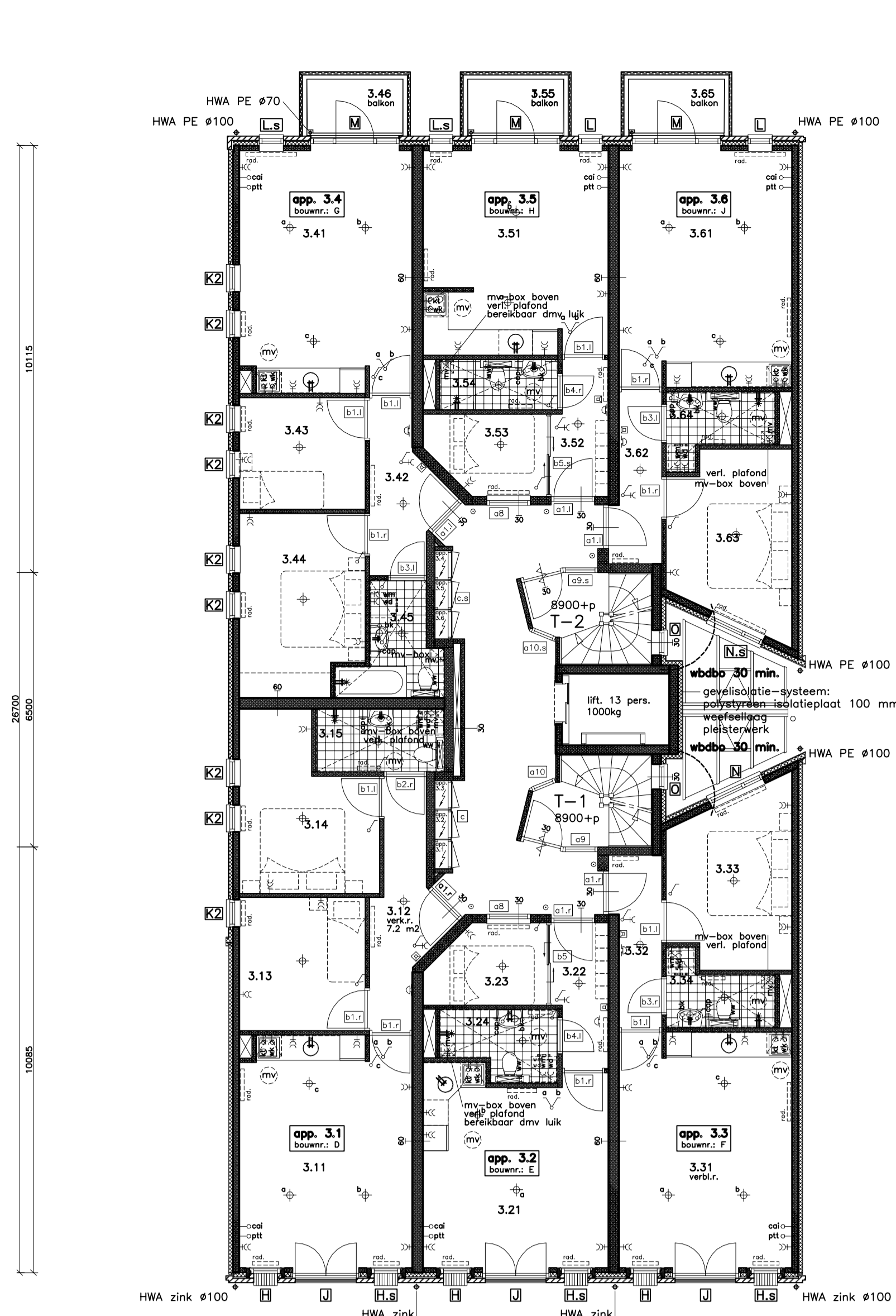


kelder 2500-p

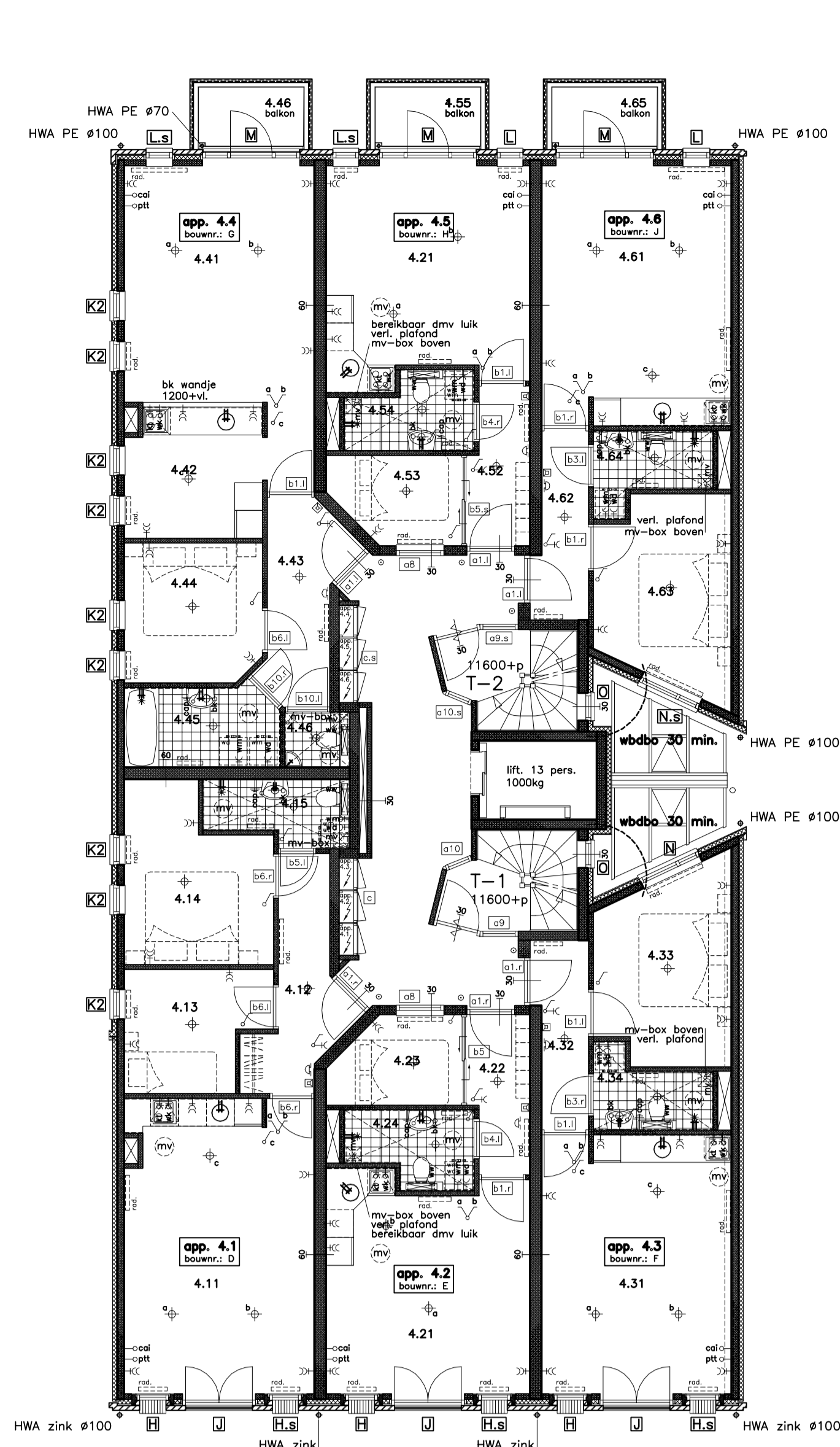


voor gevels zie tekening bg-1
 voor doorsneden zie tekening bd-1

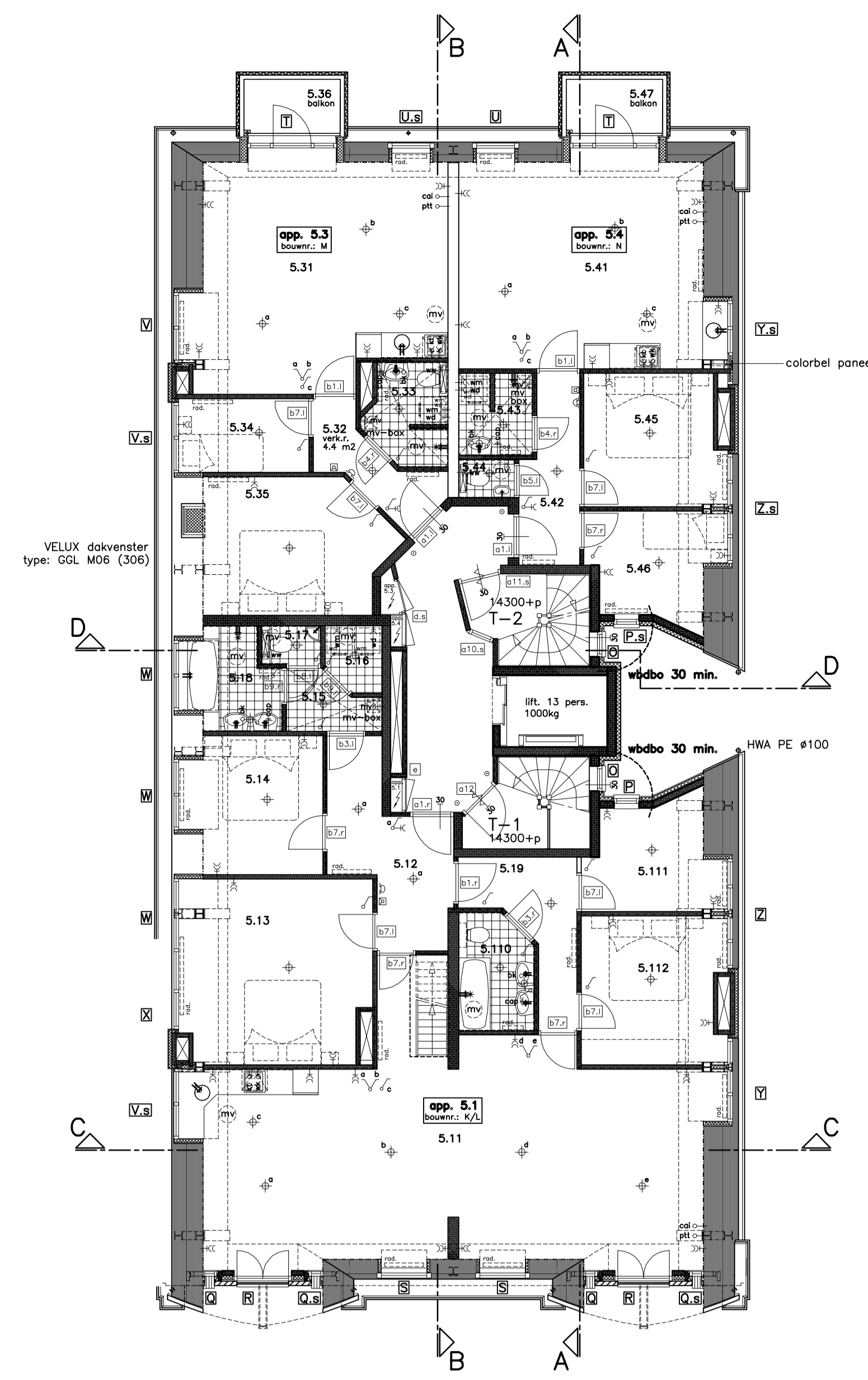
werk	: novavast bv	
	: nieuwe teertuinen 15-16	
	: amsterdam	
onderwerp	: plattegronden nieuwe toestand	
	: schaal: 1:100	
	: dd: 19 januari 2004	
	: formaat: A0	
medewerker	: dp	
architectenburo ir henri leloop bv warder 132 1473 ph warder tel. 0299 401380 fax 402081		



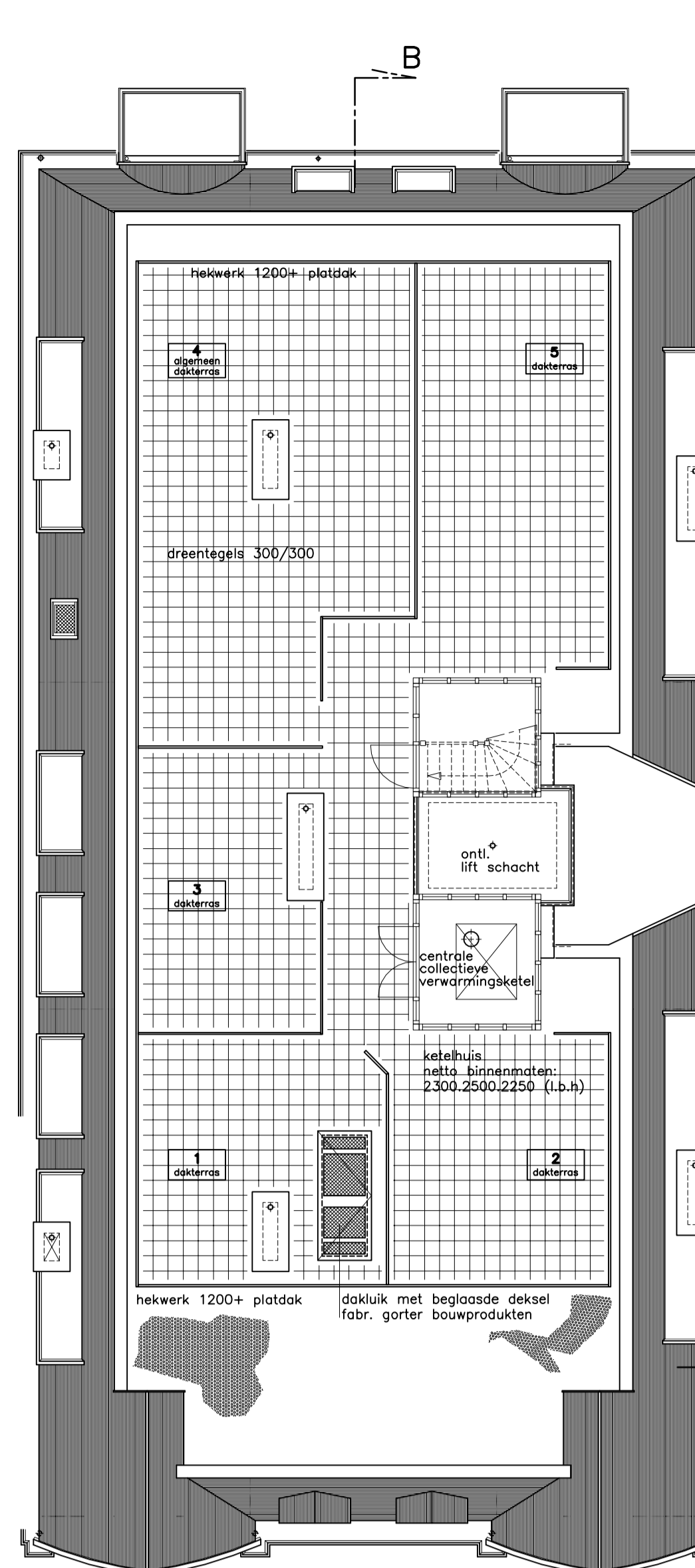
3e verdieping
8900+p



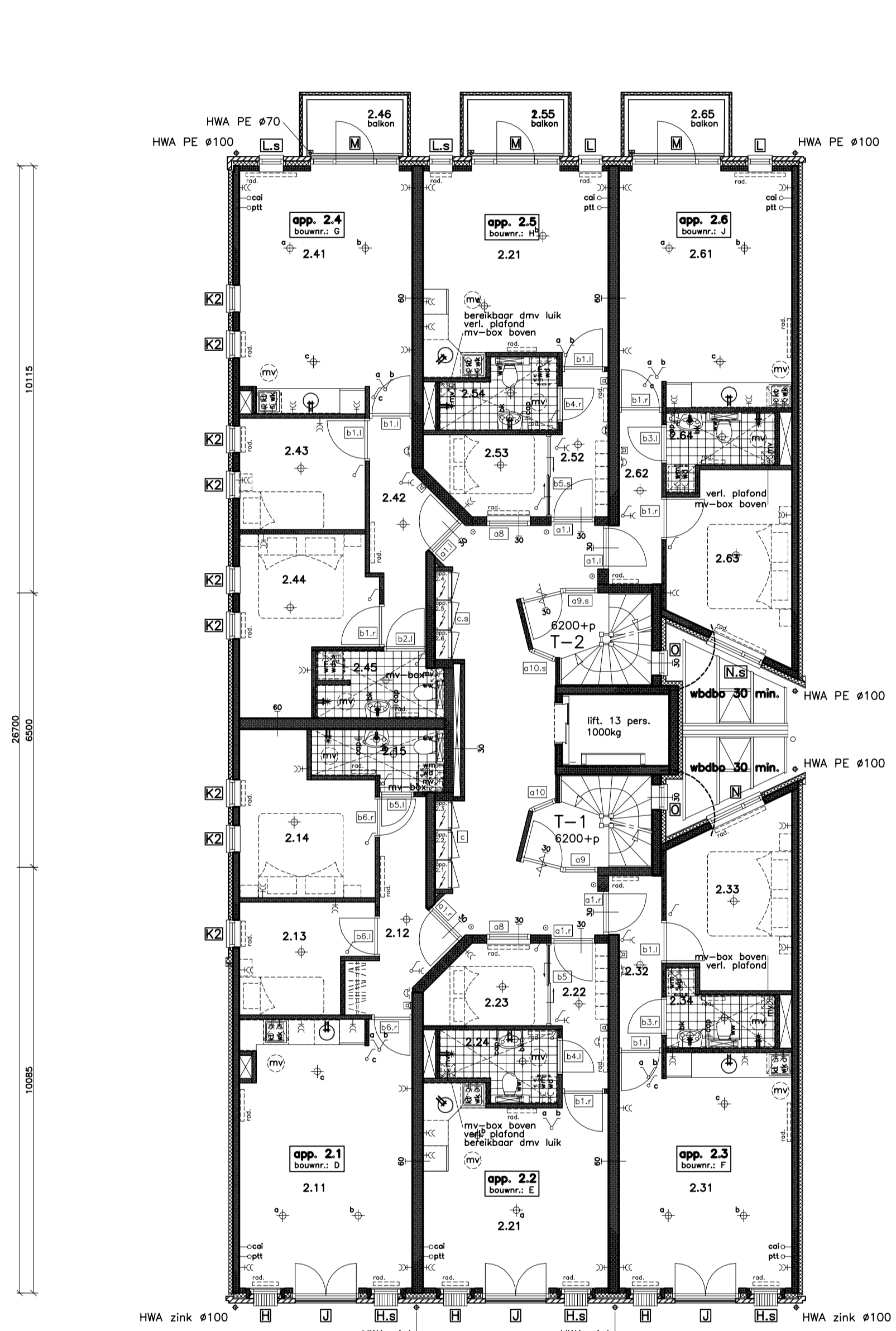
4e verdieping
11600+p



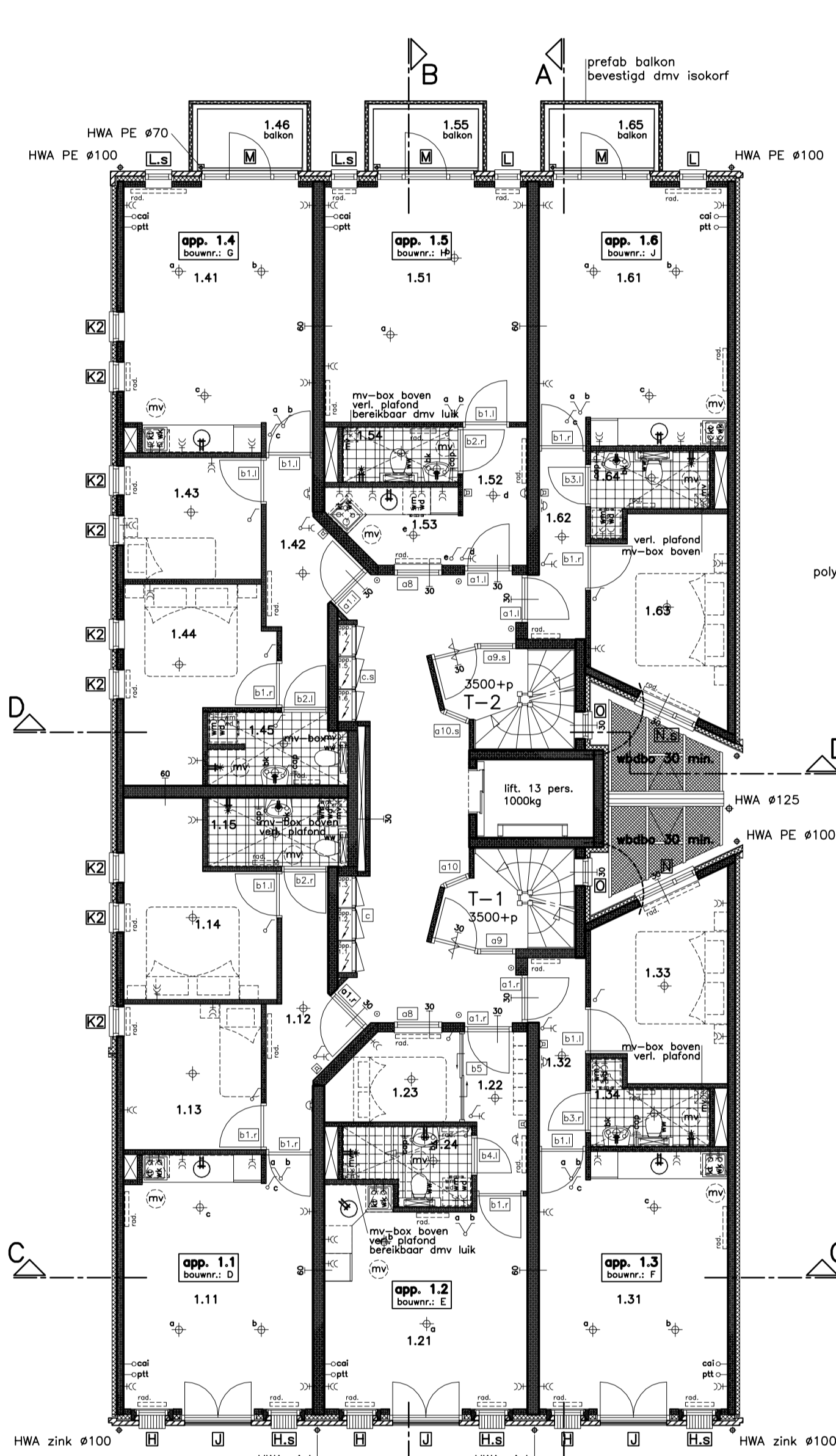
5e verdieping
14300+p



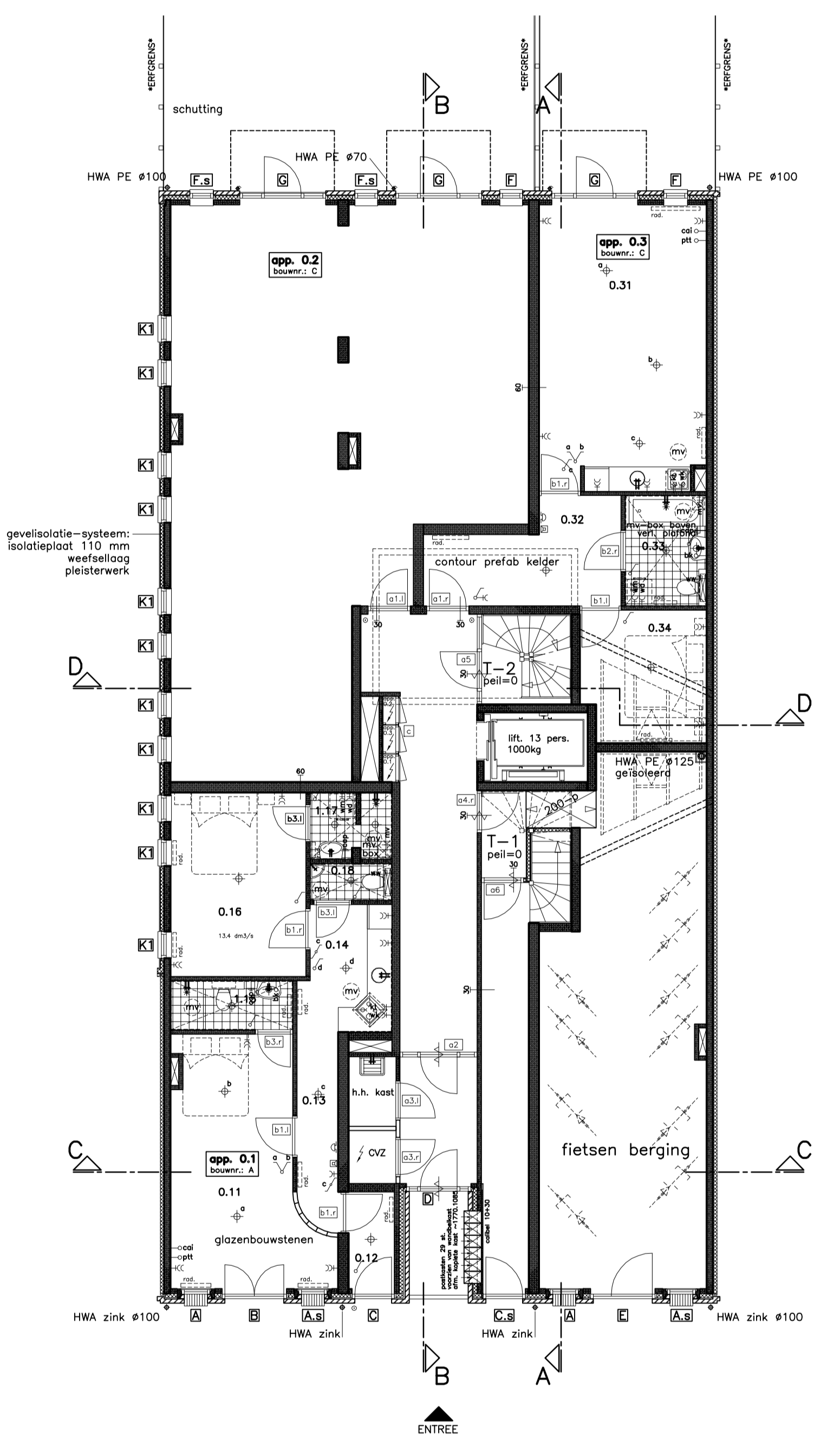
dakverdieping



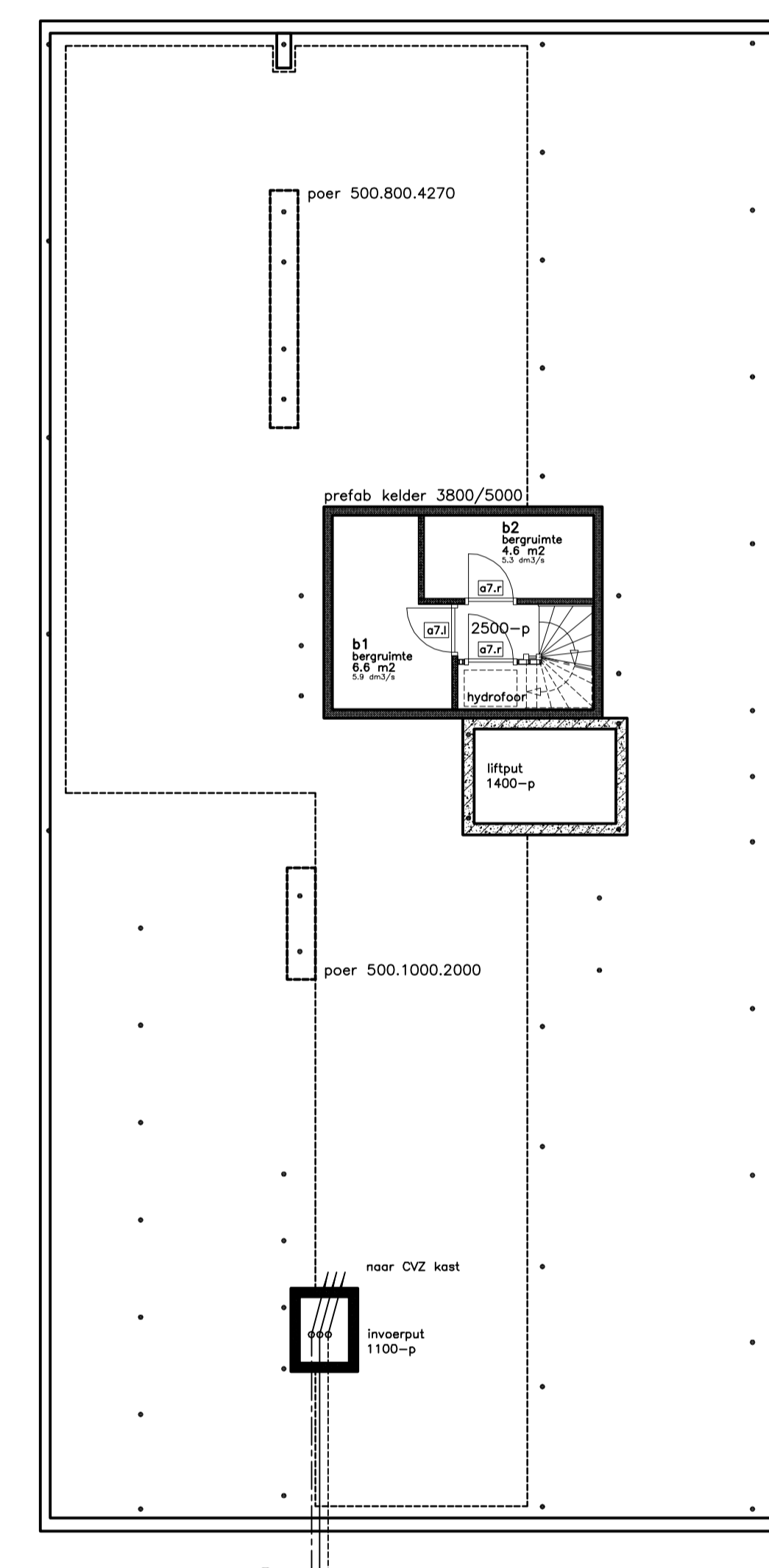
2e verdieping
6200+p



1e verdieping
3500+p



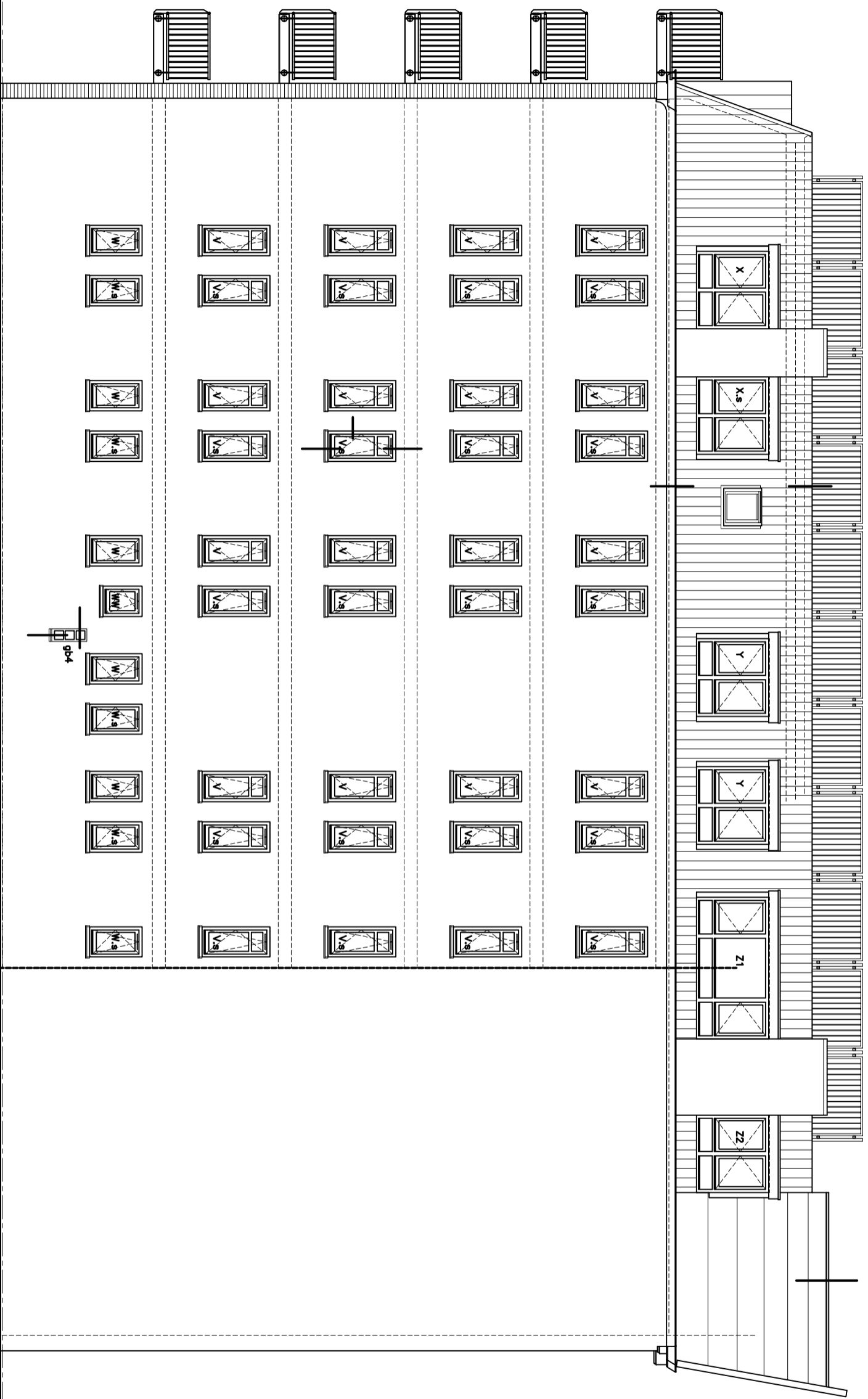
begane grond
peil=0



kelder
2500-p

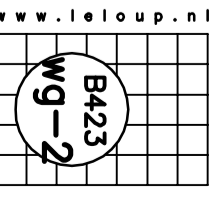


a. hijsba
b. detail

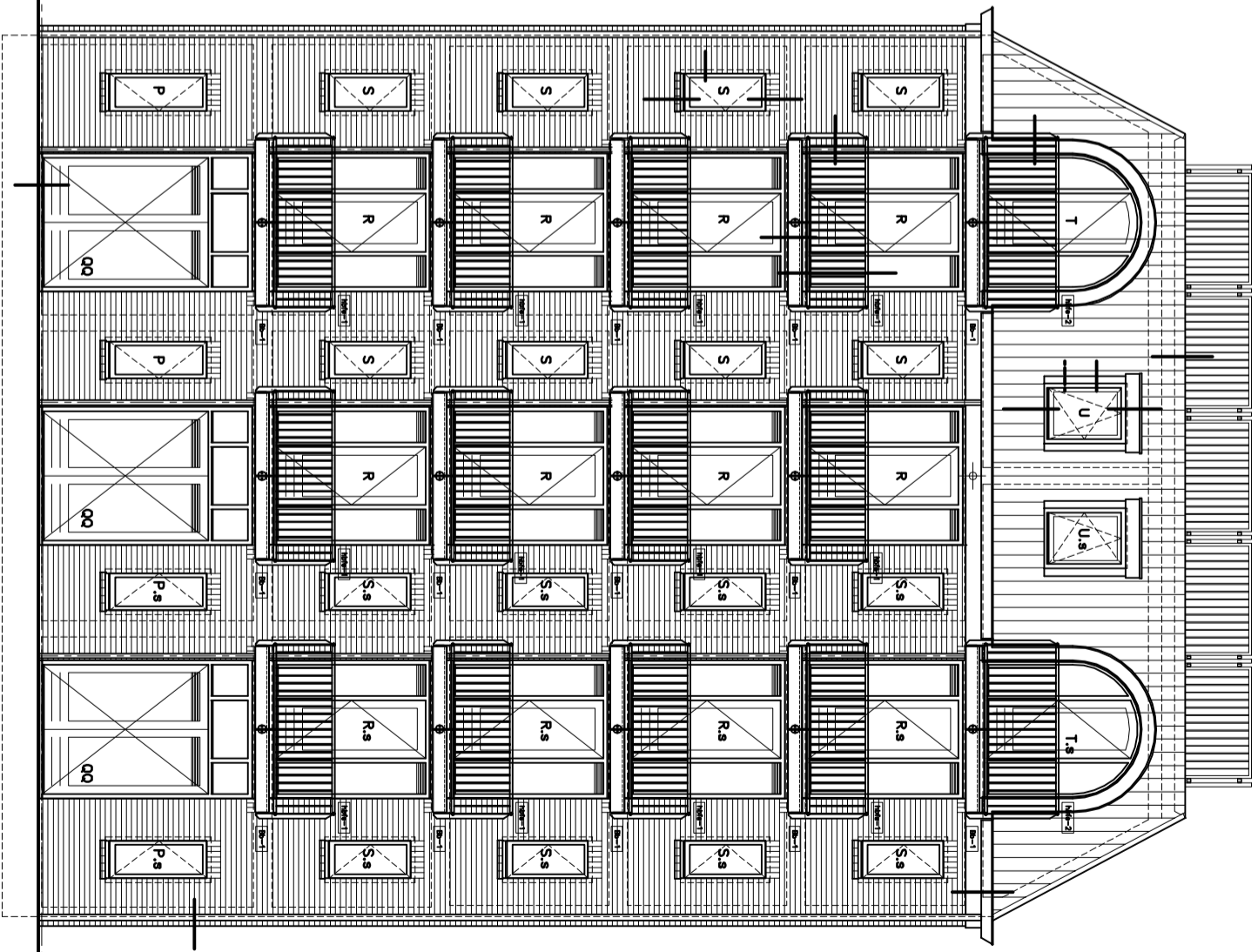
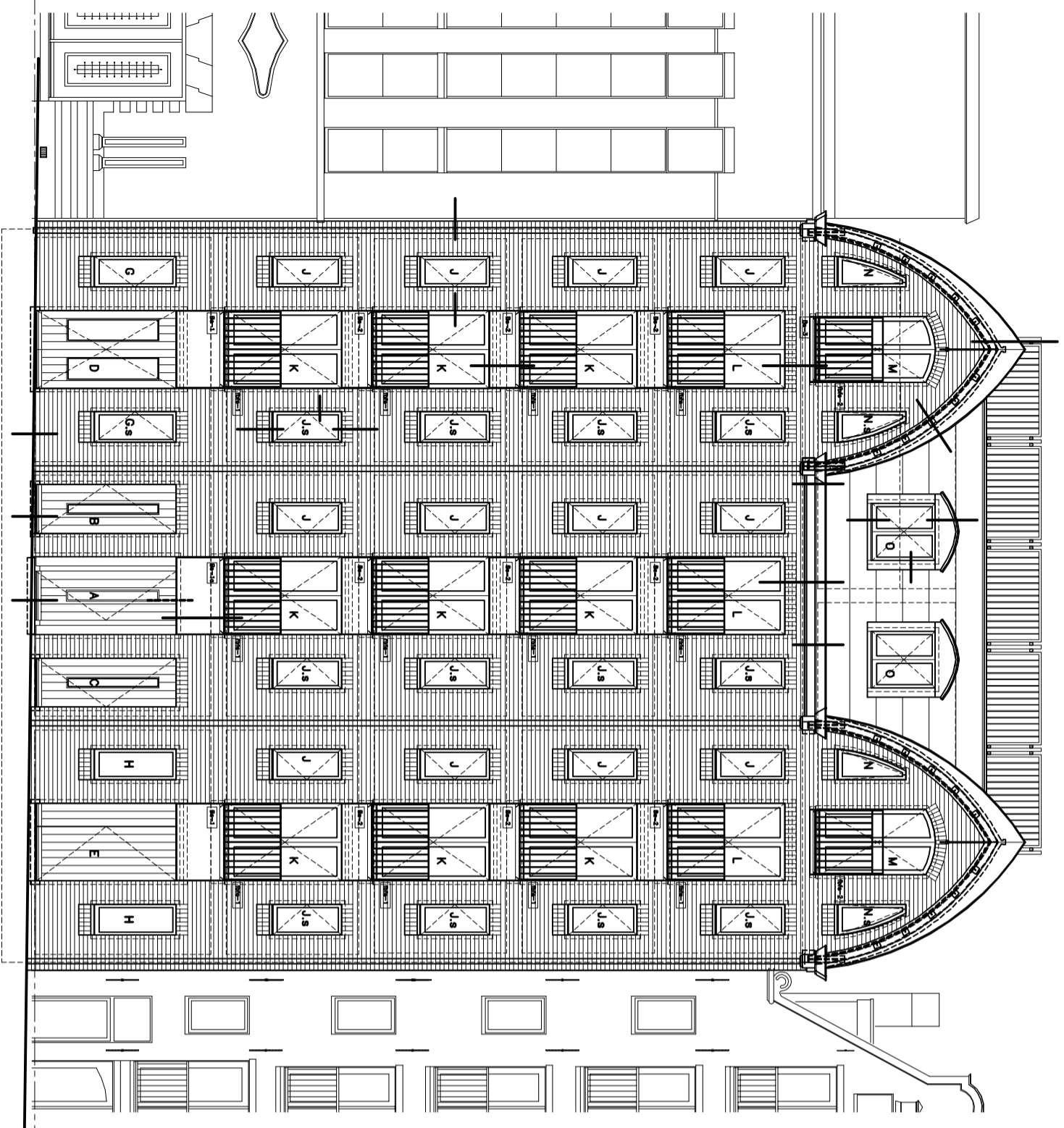


DEFINITIEF

a. gfl. bouwk. tekening
 b. romencl. gemaal. naar draaiing



werk : novovast bv
 nieuwe leefwijken 15 - 16
 omlandam
 onderwerp : **werktekening zuidgevel**
 schaal: 1:50
 dd: 5 mei 2004
 formaat: A1
 medewerker : GRP
 architectenburo ir. henri leoup bv worder 132 1473 ph worder tel. 0299 401380 fax 402081



DEFINITIEF

a. Nijfolkeport gewijzigd
b. dekenomgeving

werk : novovest bv
nieuwe teertuinen 15 - 16
omstendern

onderwerp : werktekening straat en tuingevel

schaal: 1:50
ddt: 5 mei 2004
formaat: A1

medewerker : GRP

architectenburo ir henri leoup bv worder 132 1473 ph worder tel. 0299 401380 fax 402081

