

Dapperstraat

Wagenaarstraat

Commelinstraat

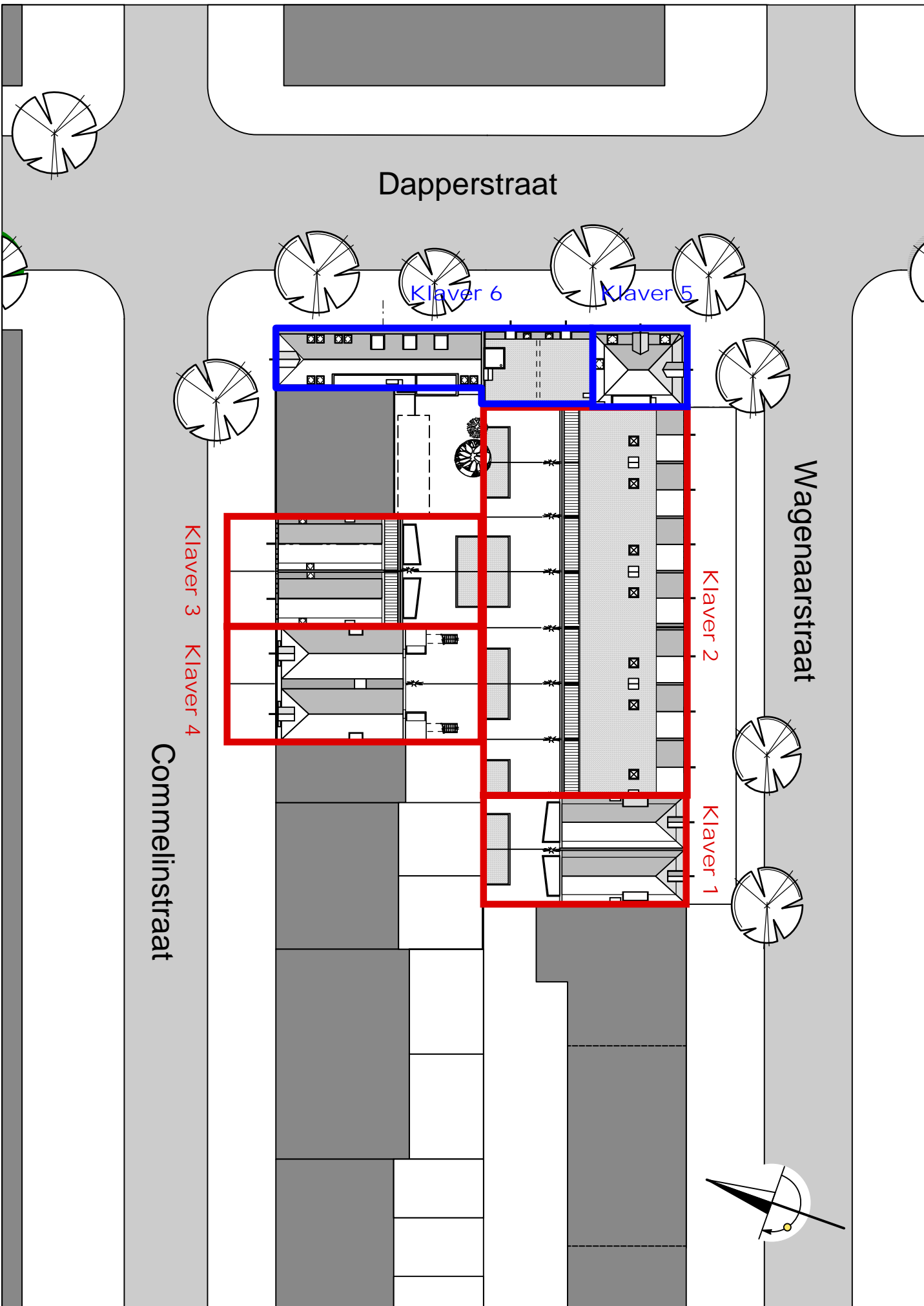
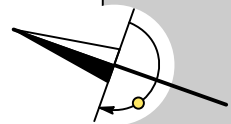
Klaver 6

Klaver 5

Klaver 3 Klaver 4

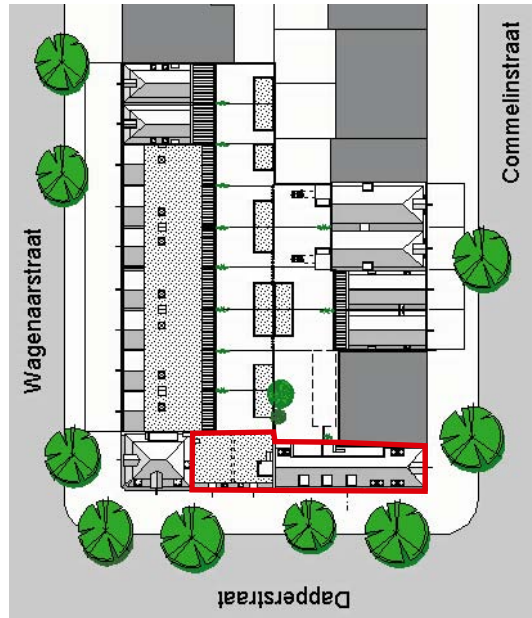
Klaver 2

Klaver 1



Klaver - Amsterdam

Horizontale samenvoegingen in Blok 4 en 5



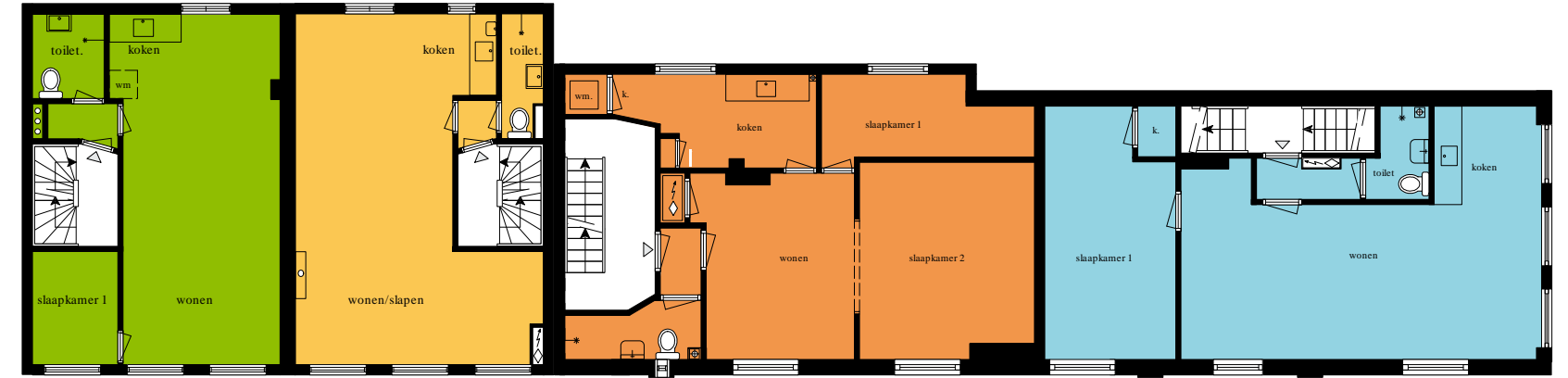
Situatie met locatie Blok 4 en 5



Schema bestaande situatie Blok 4 en 5

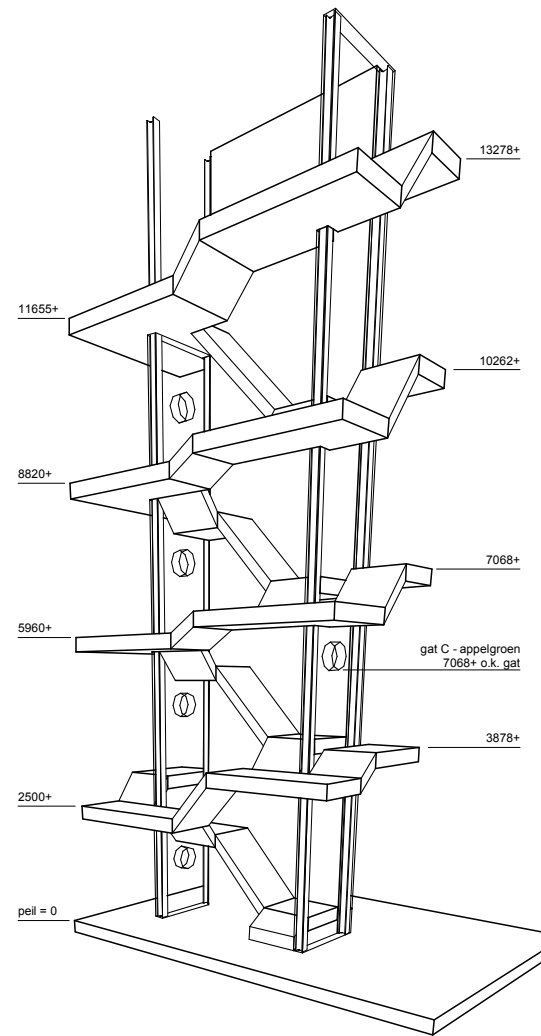


Schema samenvoegingen nieuw situatie Blok 4 en 5

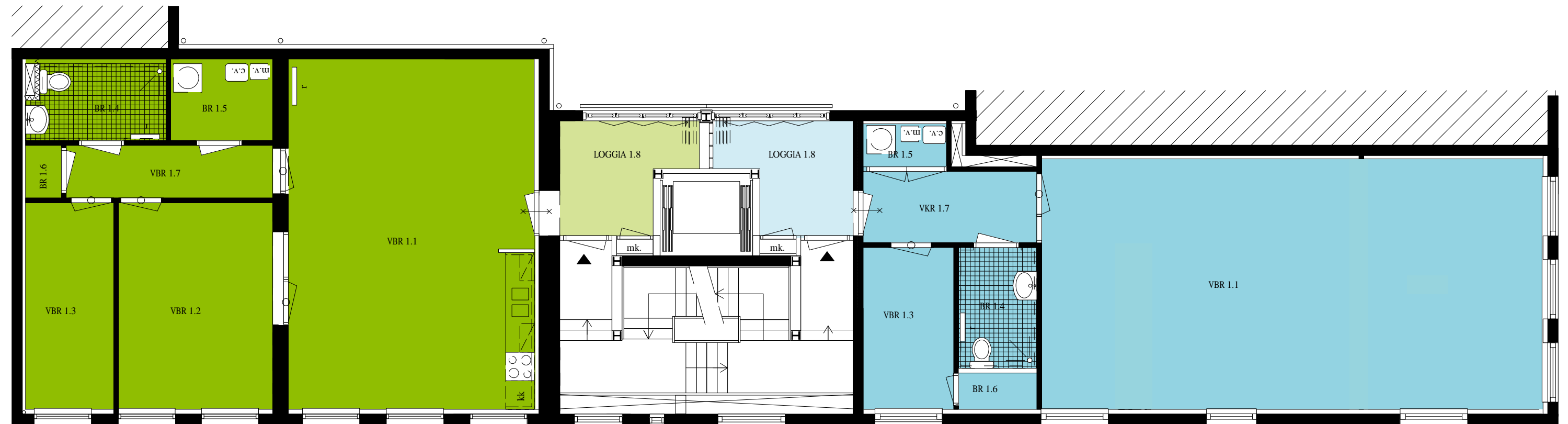


Plattegrond verdieping bestaande situatie Blok 4 en 5 (niet op schaal)

KOW Herstructurering



Isometrie nieuw trappenhuis

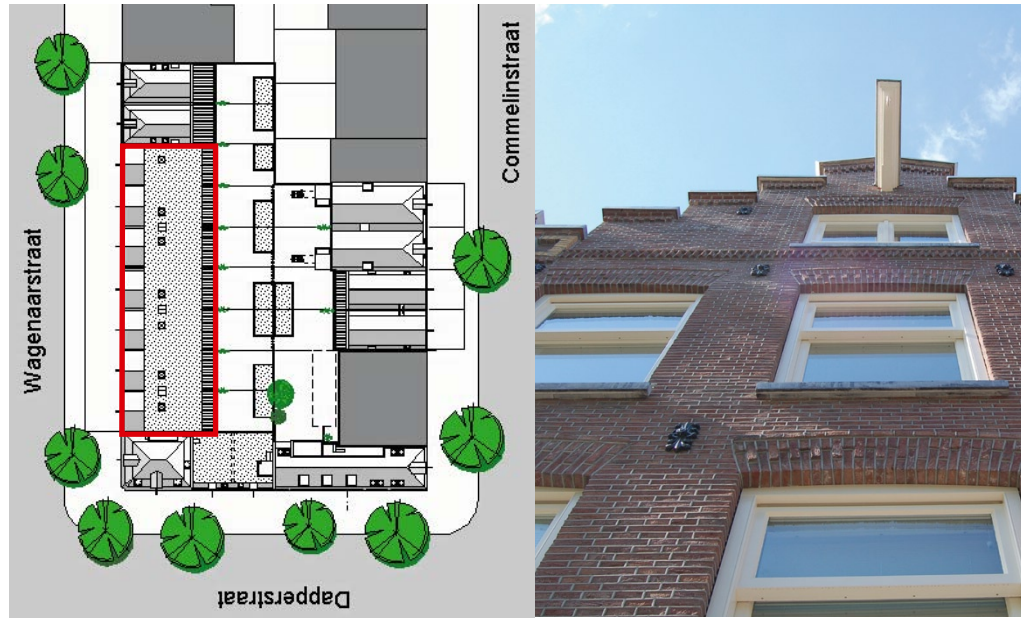


Plattegrond samenvoegingen Blok 4 en 5 (niet op schaal)

Dapperbuurt Amsterdam

Klaver - Amsterdam

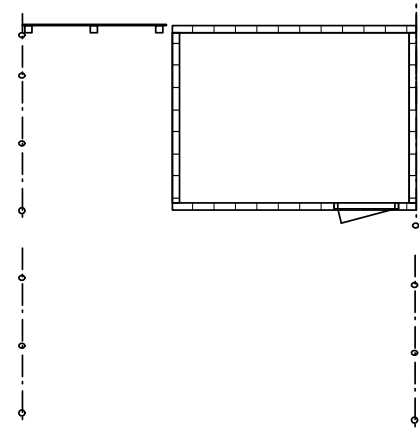
Verticale samenvoegingen in Blok 2



Situatie met locatie Blok 2



Nieuwe achtergevel Blok 2



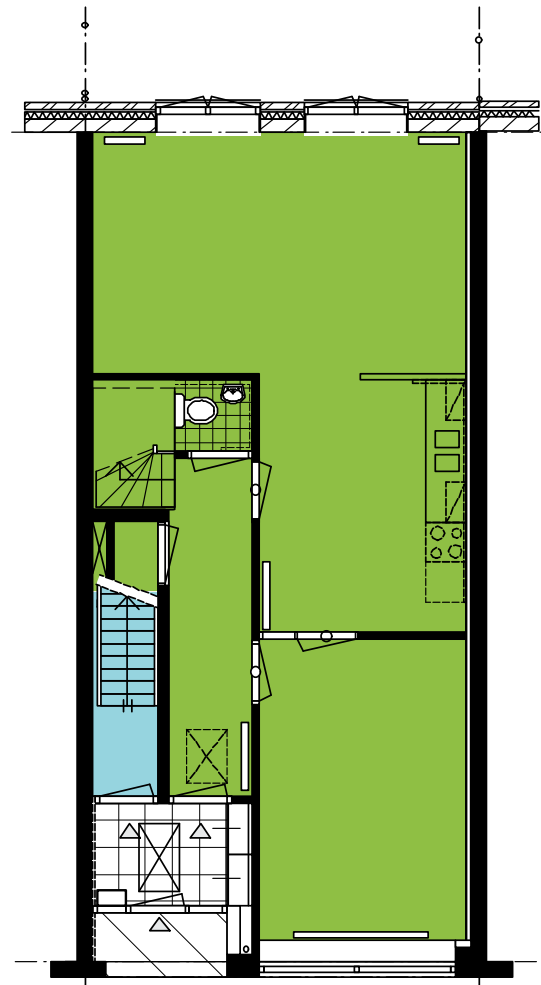
Plattegrond verdieping bestaande situatie Blok 4 en 5 (niet op schaal)



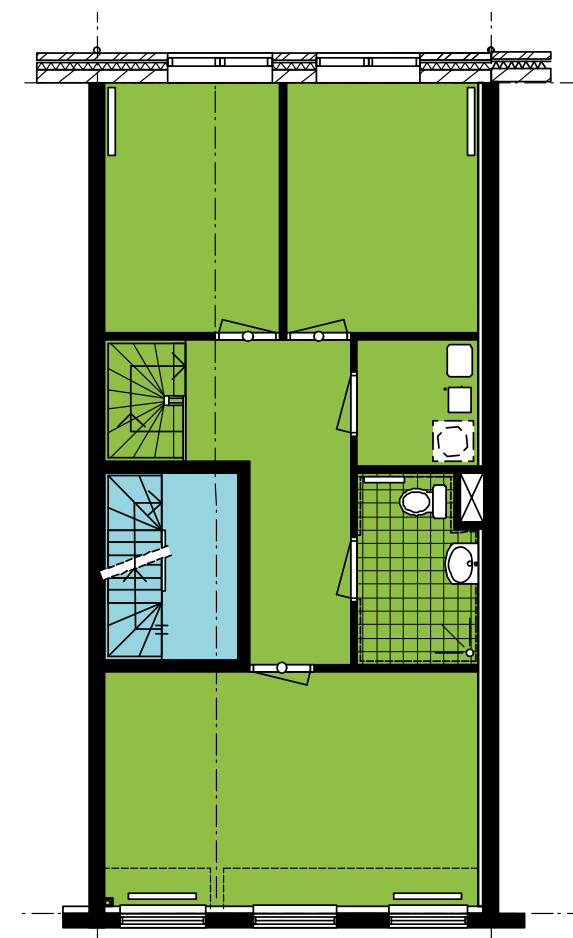
Schema bestaande situatie Blok 2



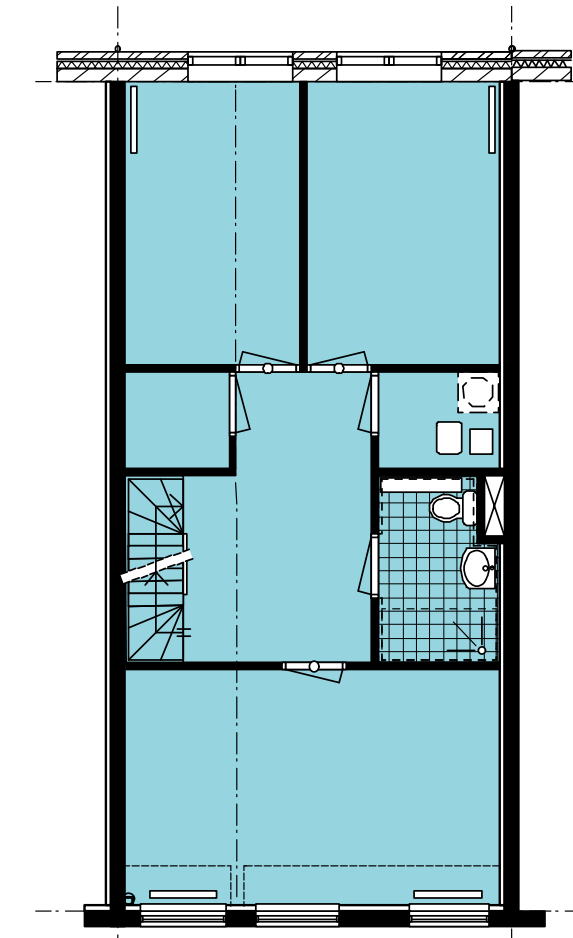
Schema samenvoegingen nieuwe situatie Blok 2



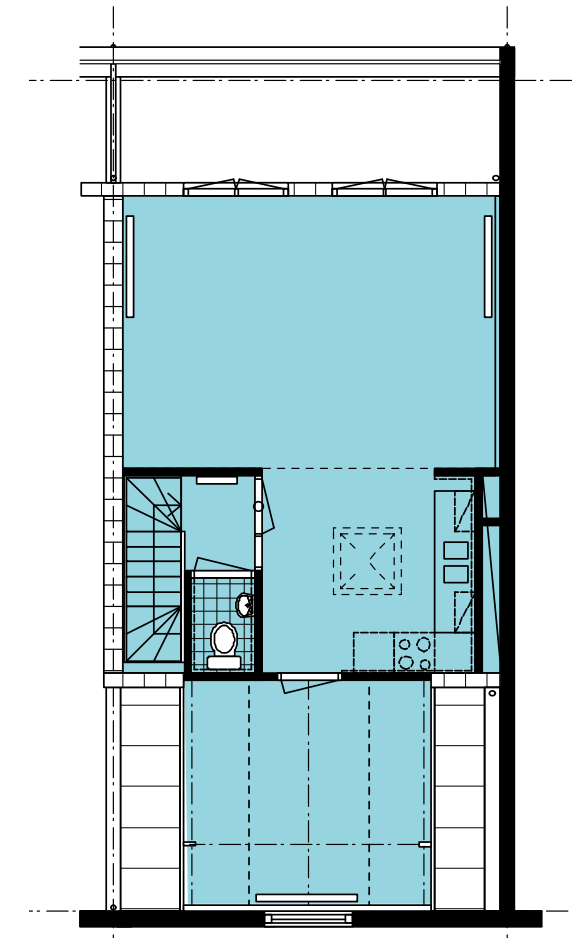
Begane grond



Eerste verdieping

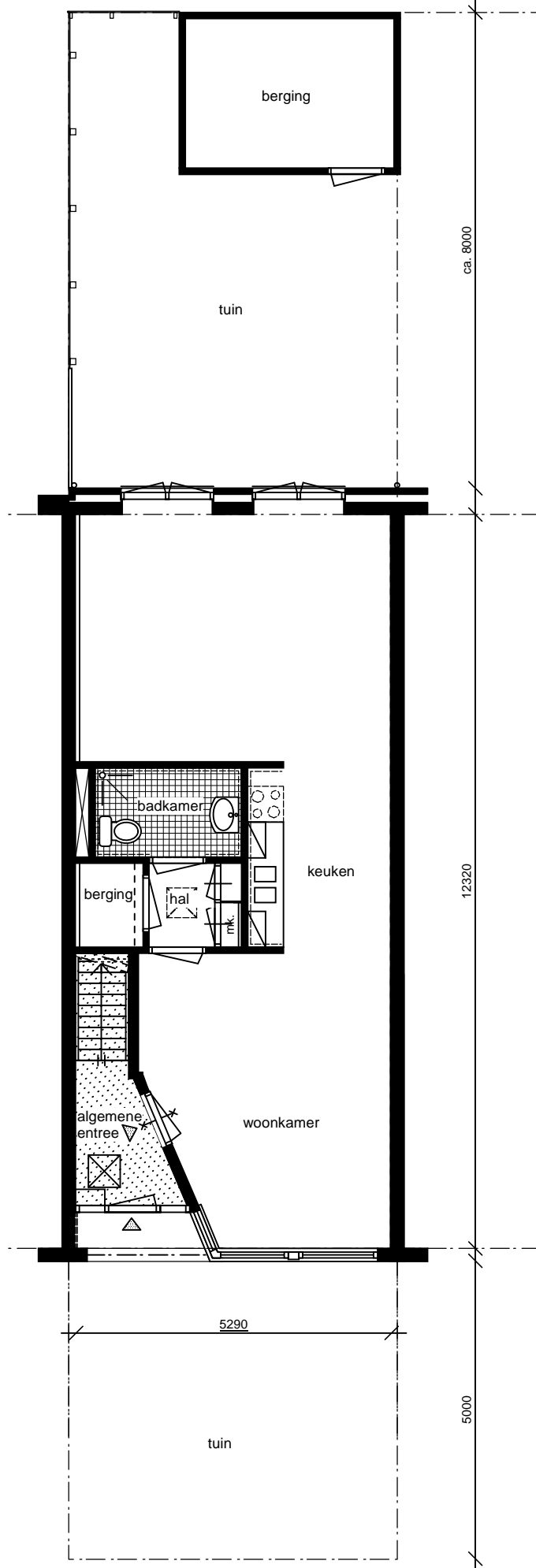


Tweede verdieping



Derde verdieping

Plattegronden samenvoegingen Blok 2 (niet op schaal)



BEGANE GROND

GBO 57 m2



Aan deze tekeningen kunnen geen rechten worden ontleend.
N.B.: gelijkende woningen lijken qua inrichting op elkaar, echter zijn niet gelijk.

betreffende pand

Commelinstraat eo, te Amsterdam

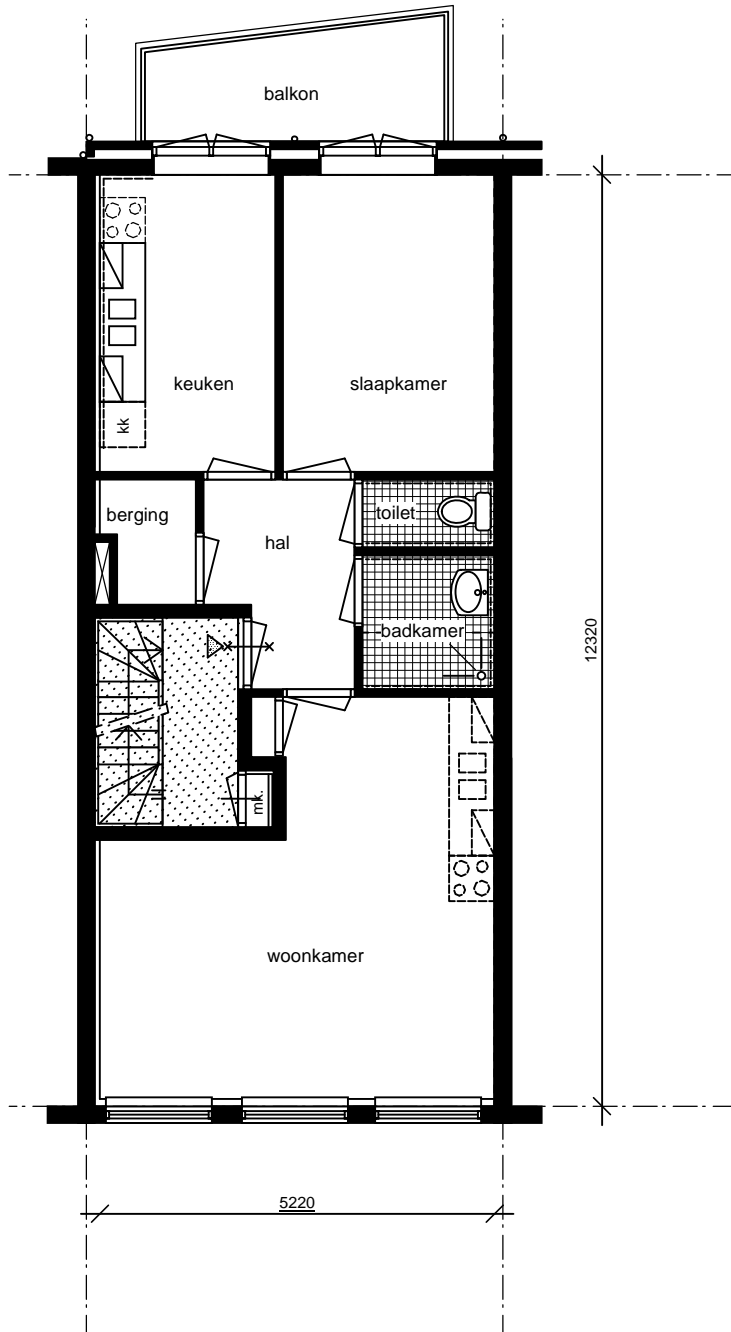
betreffende onderdeel

KLAVER 1

Plattegrond

schaal
1 : 100

datum
02.02.2004



1E VERDIEPING

GBO 56 m2



Aan deze tekeningen kunnen geen rechten worden ontleend.
N.B.: gelijkende woningen lijken qua inrichting op elkaar, echter zijn niet gelijk.

betreffende pand

Commelinstraat eo, te Amsterdam

betreffende onderdeel

KLAVER 1

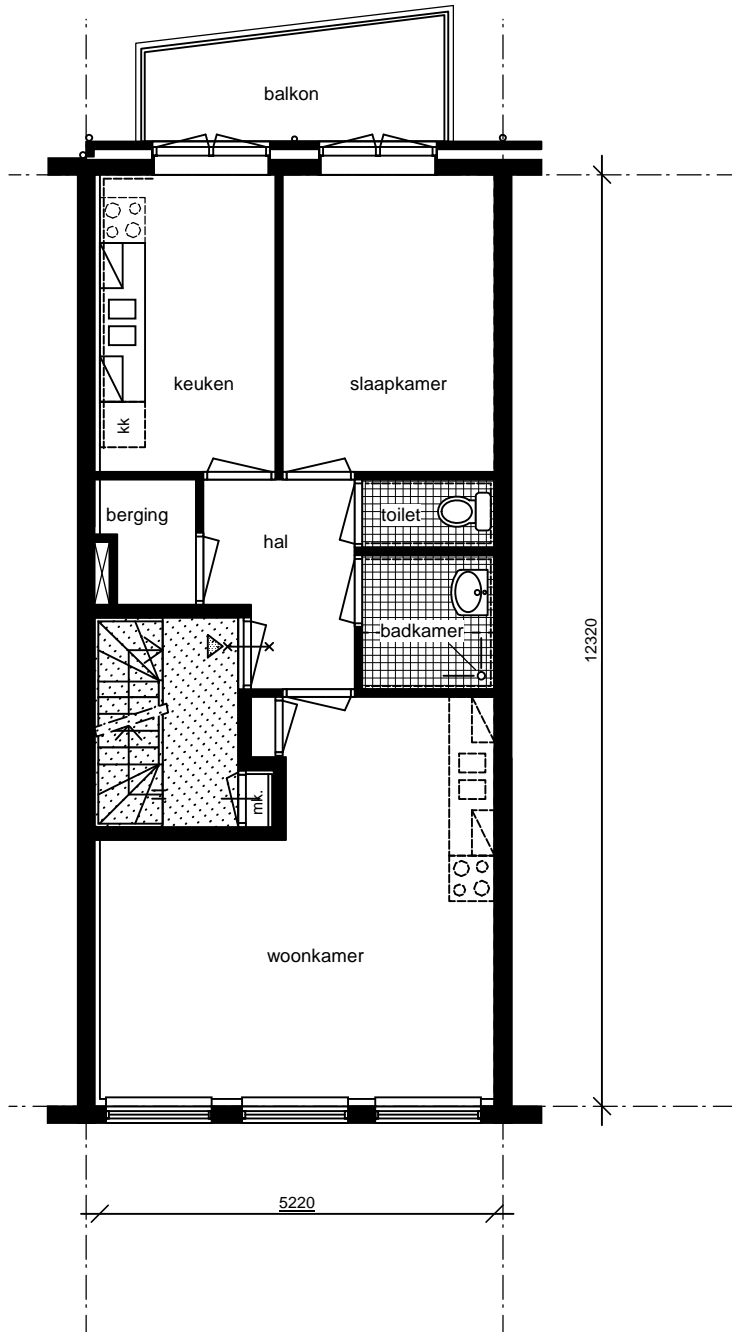
Plattegrond

schaal

1 : 100

datum

02.02.2004



2E VERDIEPING

GBO 56 m2



Aan deze tekeningen kunnen geen rechten worden ontleend.
N.B.: gelijkende woningen lijken qua inrichting op elkaar, echter zijn niet gelijk.

betreffende pand
Commelinstraat eo, te Amsterdam

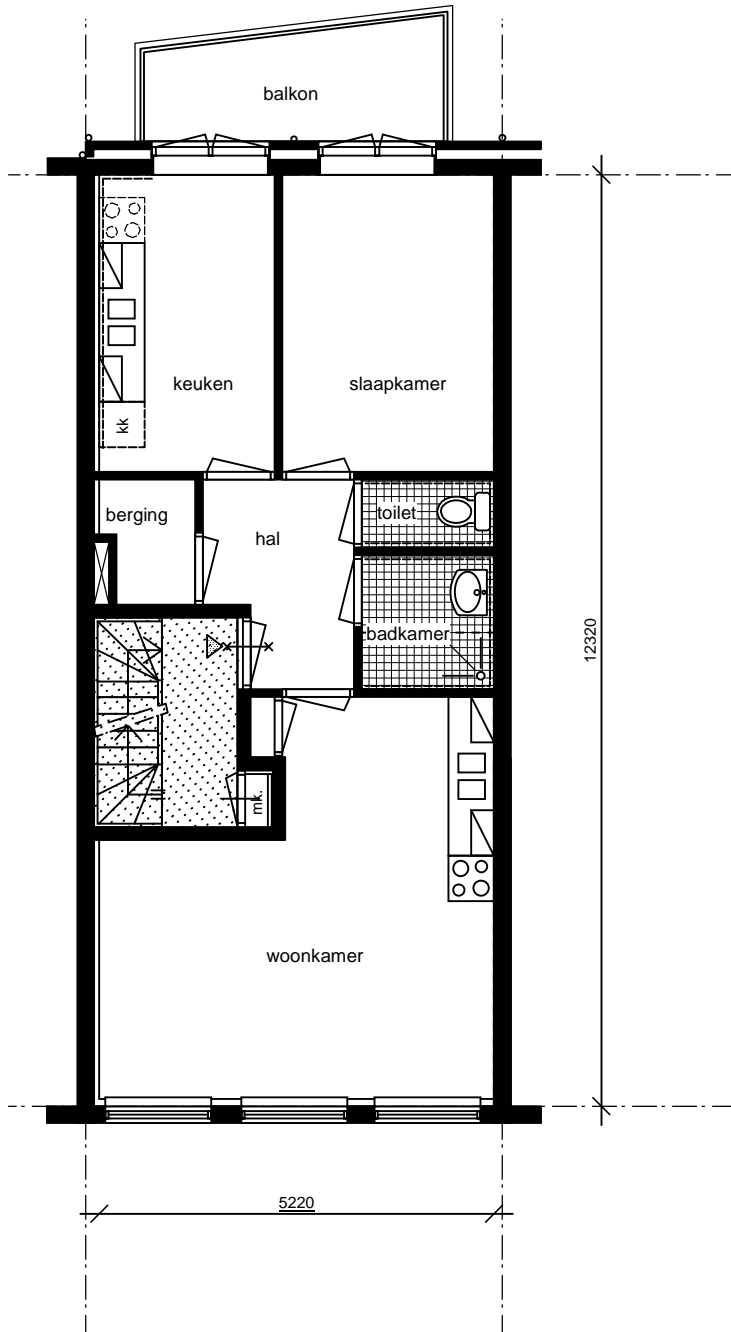
betreffende onderdeel

KLAVER 1

Plattegrond

schaal
1 : 100

datum
02.02.2004



3E VERDIEPING

GBO 56 m2



Aan deze tekeningen kunnen geen rechten worden ontleend.
N.B.: gelijkende woningen lijken qua inrichting op elkaar, echter zijn niet gelijk.

betreffende pand

Commelinstraat eo, te Amsterdam

betreffende onderdeel

KLAVER 1

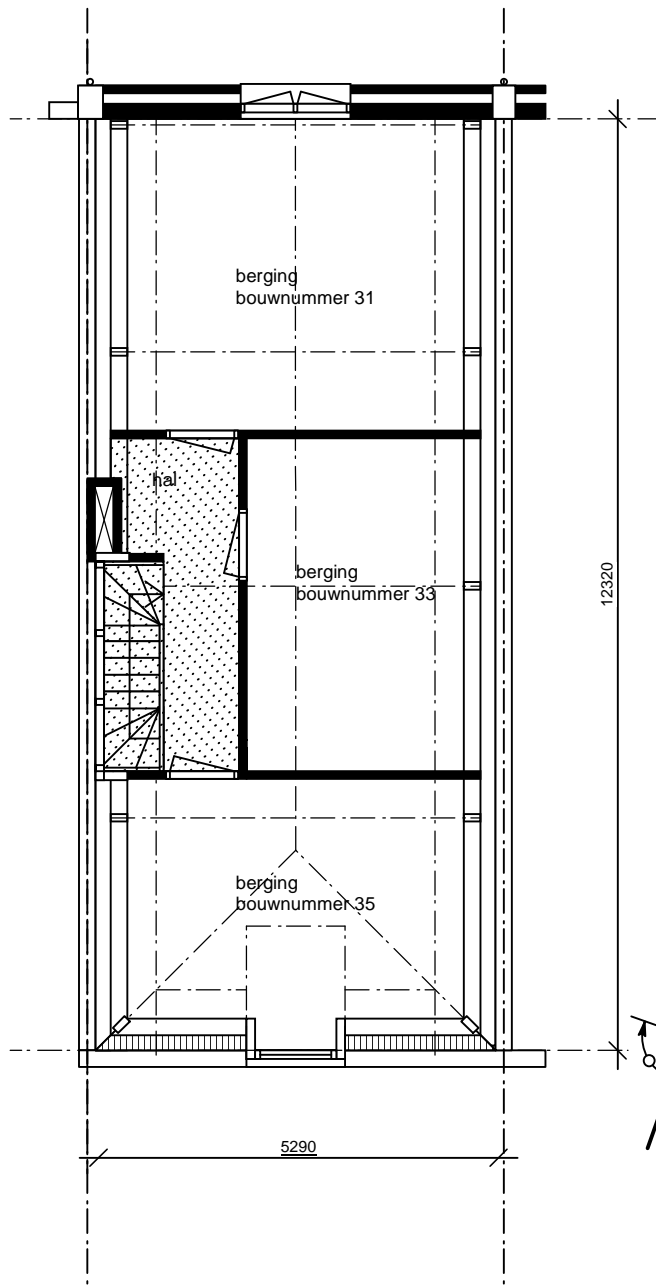
Plattegrond

schaal

1 : 100

datum

02.02.2004



ZOLDERVERDIEPING

Aan deze tekeningen kunnen geen rechten worden
ontleend.
N.B.: gelijkende woningen lijken qua inrichting op elkaar,
echter zijn niet gelijk.

betreffende pand

Commelinstraat eo, te Amsterdam

betreffende onderdeel

KLAVER 1

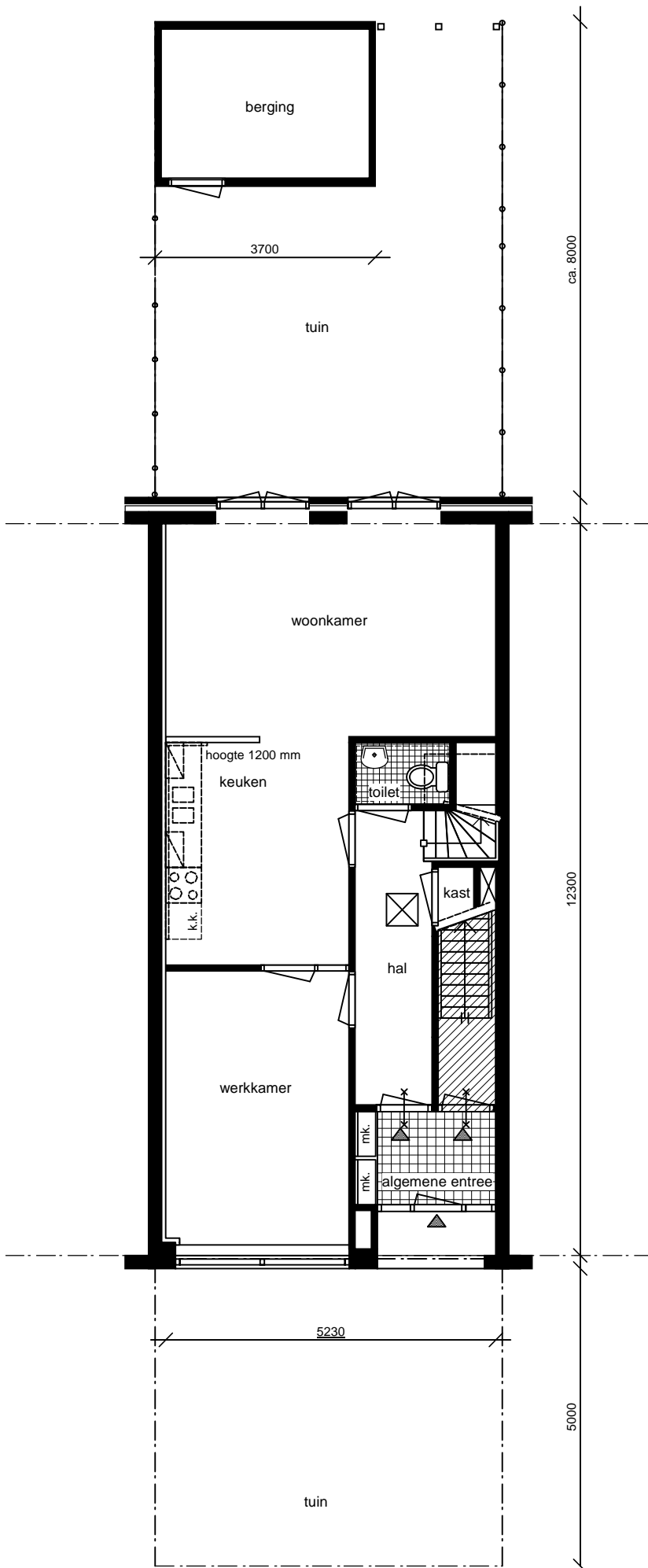
Plattegrond

schaal

1 : 100

datum

02.02.2004



BEGANE GROND

55 m²

Aan deze tekeningen kunnen geen rechten worden ontleend.
N.B.: gelijkende woningen lijken qua inrichting op elkaar, echter zijn niet gelijk.

betreffende pand
Commelinstraat eo, te Amsterdam

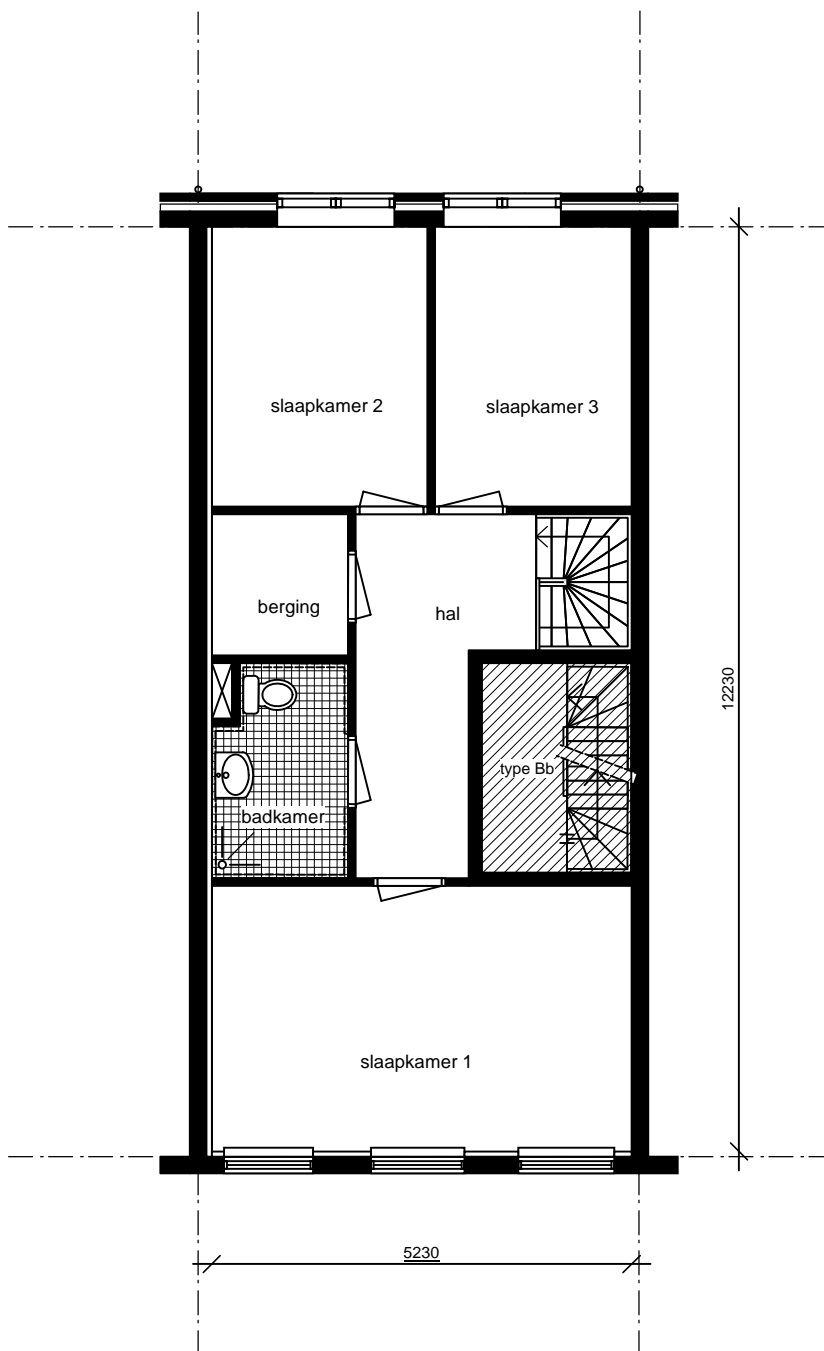
betreffende onderdeel

KLAVER 2

Plattegrond

schaal
1 : 100

datum
15.11.2002



Aan deze tekeningen kunnen geen rechten worden ontleend.
N.B.: gelijkende woningen lijken qua inrichting op elkaar, echter zijn niet gelijk.

1e VERDIEPING

57 m²

betreffende pand
Commelinstraat eo, te Amsterdam

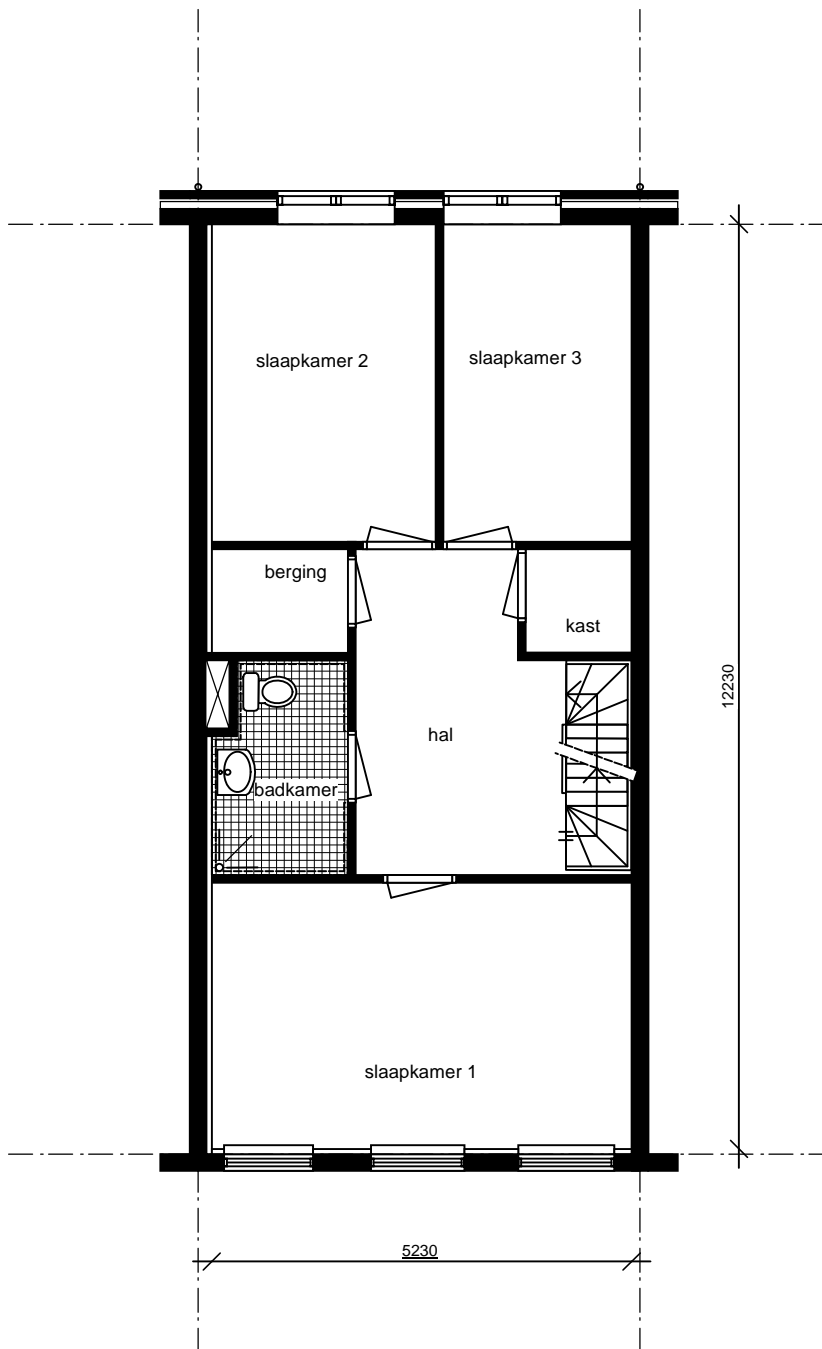
betreffende onderdeel

KLAVER 2

Plattegrond

schaal
1 : 100

datum
15.11.2002



2e VERDIEPING

64 m²

Aan deze tekeningen kunnen geen rechten worden ontleend.
N.B.: gelijkende woningen lijken qua inrichting op elkaar, echter zijn niet gelijk.

betreffende pand

Commelinstraat eo, te Amsterdam

betreffende onderdeel

KLAVER 2

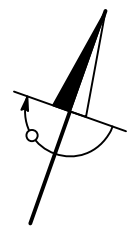
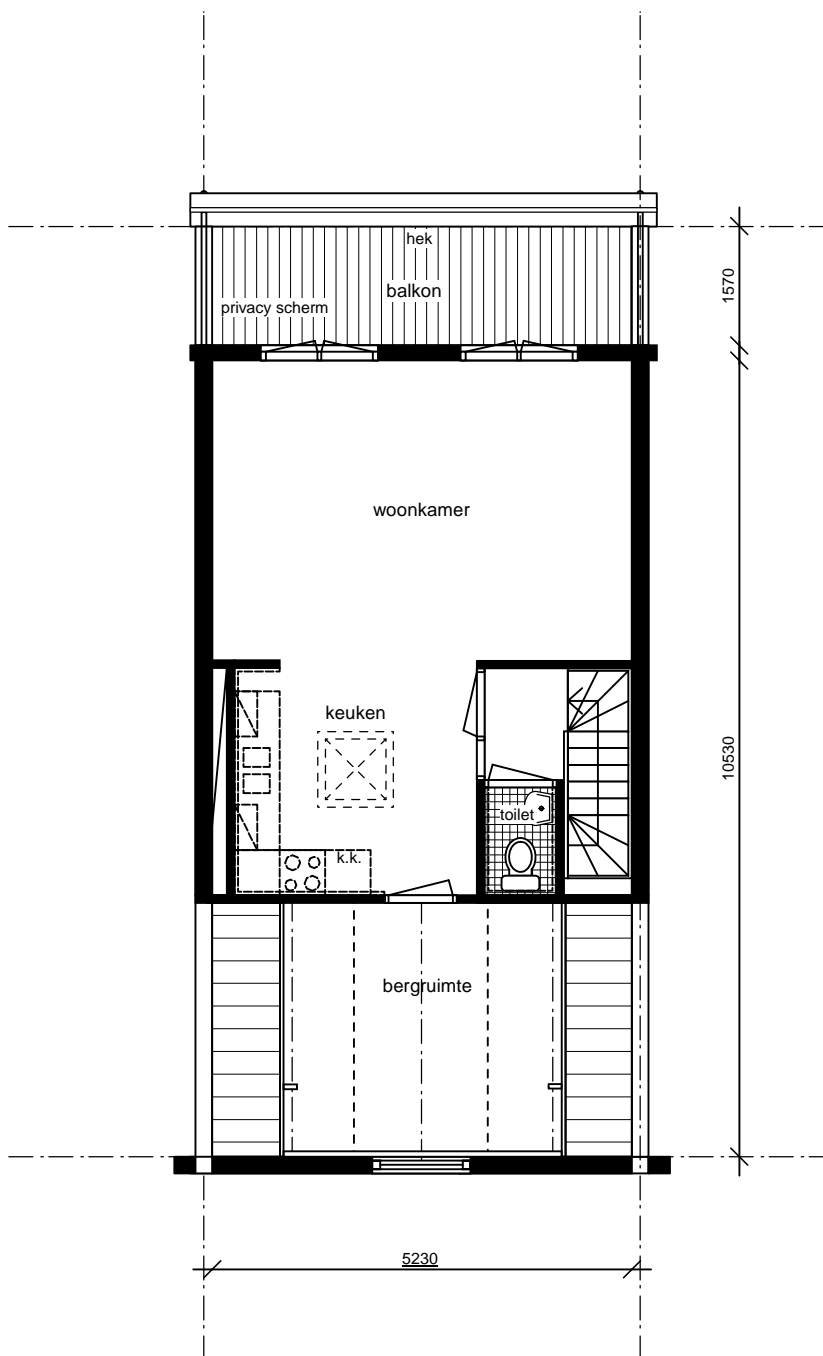
Plattegrond

schaal

1 : 100

datum

15.11.2002



ZOLDERVERDIEPING

51 m²

Aan deze tekeningen kunnen geen rechten worden ontleend.
N.B.: gelijkende woningen lijken qua inrichting op elkaar, echter zijn niet gelijk.

betreffende pand

Commelinstraat eo, te Amsterdam

betreffende onderdeel

KLAVER 2

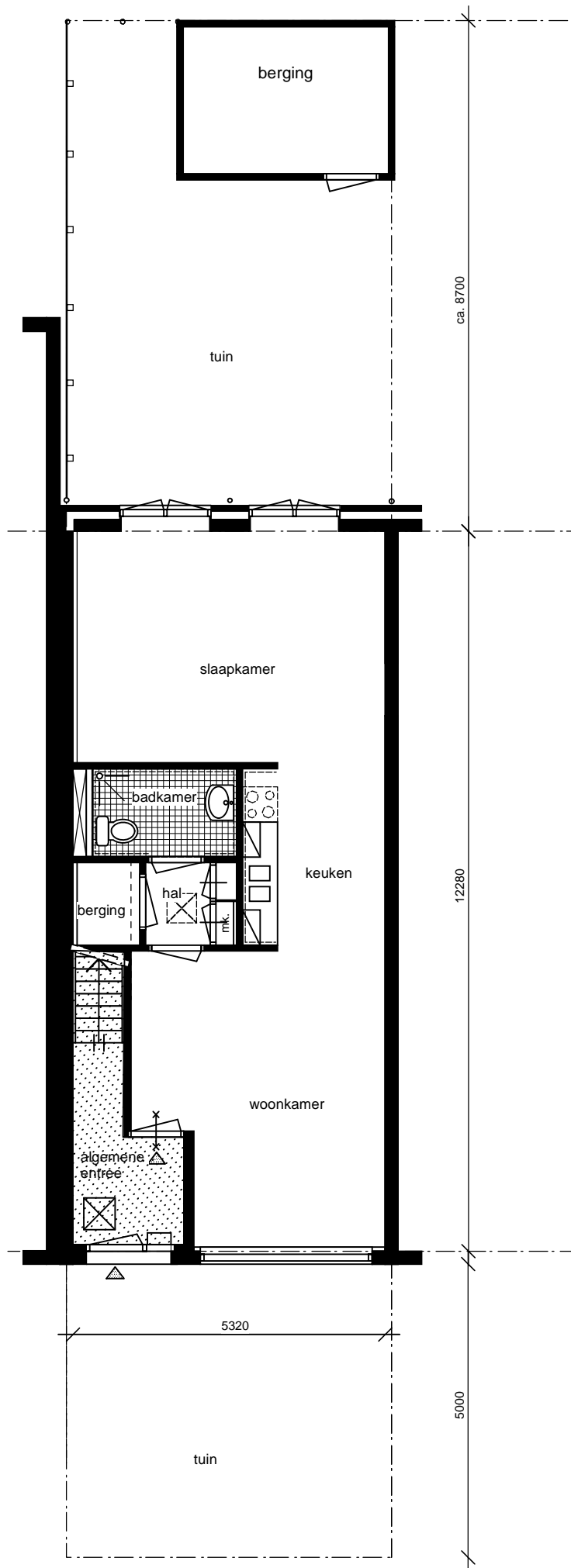
Plattegrond

schaal

1 : 100

datum

15.11.2002



BEGANE GROND

GBO 56 m²

Aan deze tekeningen kunnen geen rechten worden ontleend.
N.B.: gelijkende woningen lijken qua inrichting op elkaar, echter zijn niet gelijk.

betreffende pand

Commelinstraat eo, te Amsterdam

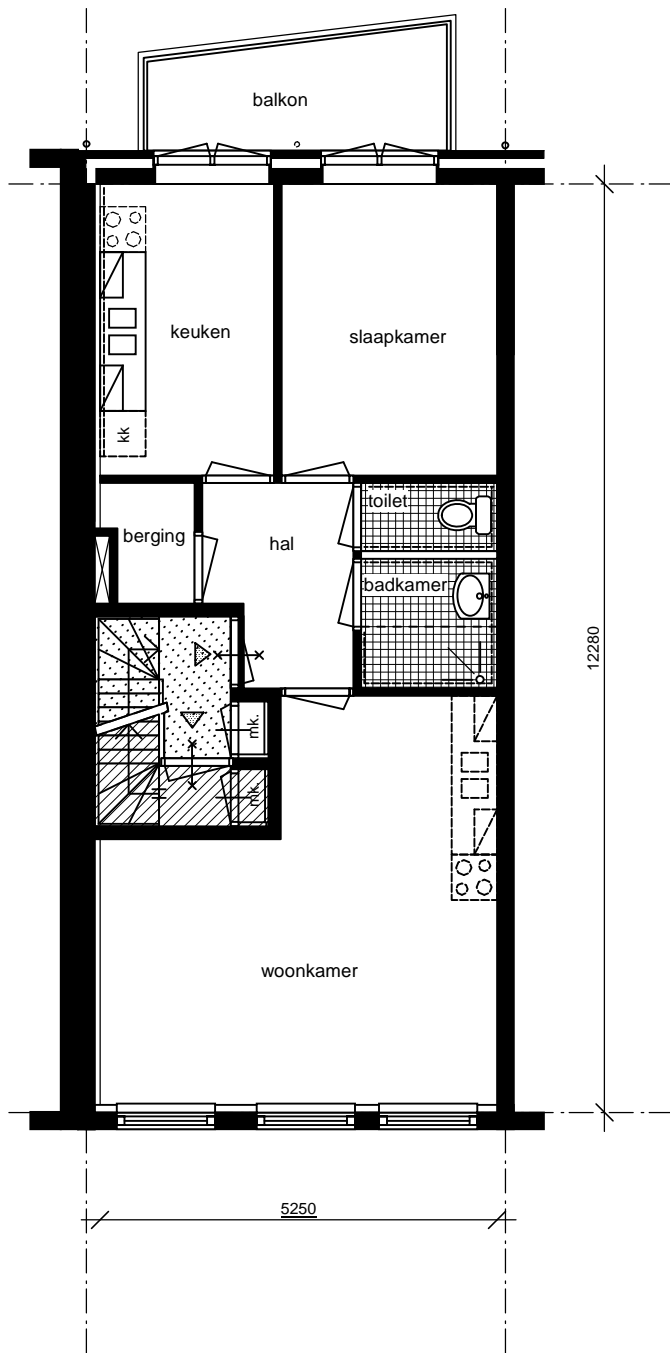
betreffende onderdeel

KLAVER 3

Plattegrond

schaal
1 : 100

datum
02.02.2004



1E VERDIEPING

GBO 57 m2

Aan deze tekeningen kunnen geen rechten worden ontleend.
N.B.: gelijkende woningen lijken qua inrichting op elkaar, echter zijn niet gelijk.

betreffende pand
Commelinstraat eo, te Amsterdam

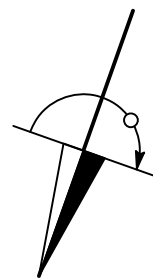
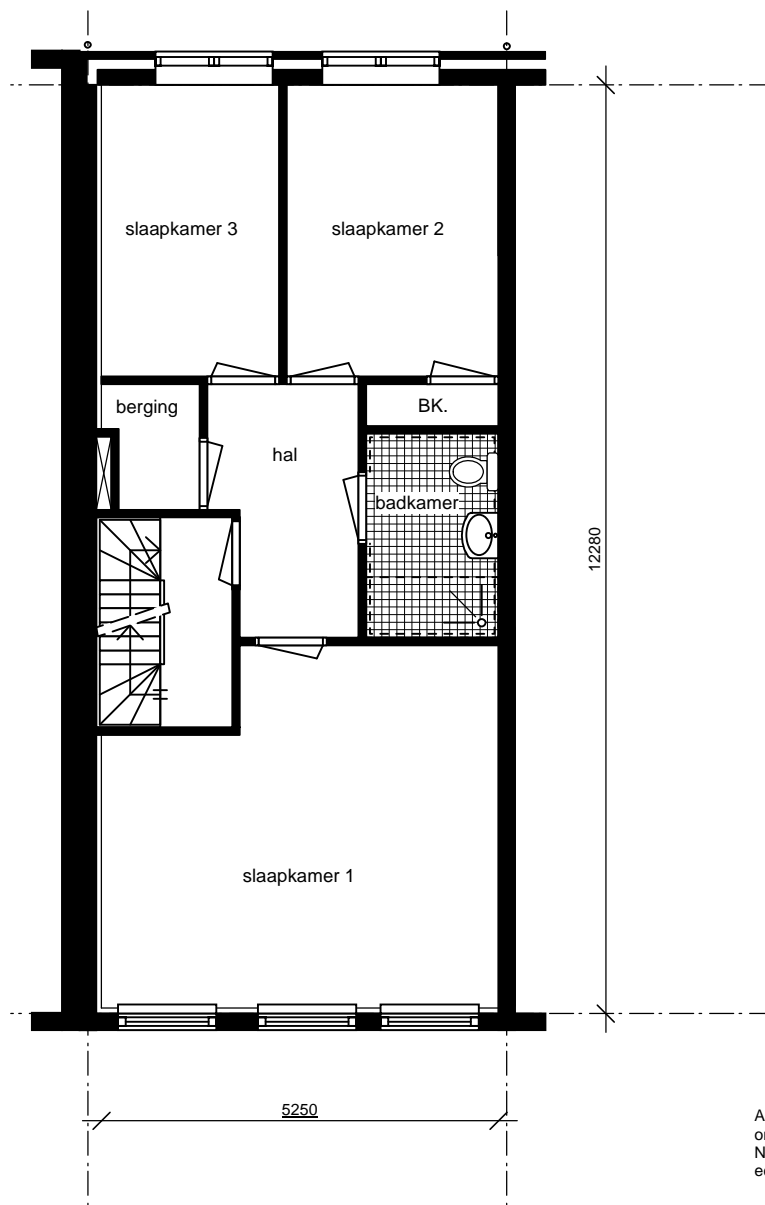
betreffende onderdeel

KLAVER 3

Plattegrond

schaal
1 : 100

datum
02.02.2004



Aan deze tekeningen kunnen geen rechten worden ontleend.
N.B.: gelijkende woningen lijken qua inrichting op elkaar, echter zijn niet gelijk.

2E VERDIEPING

GBO 64 m²

betreffende pand
Commelinstraat eo, te Amsterdam

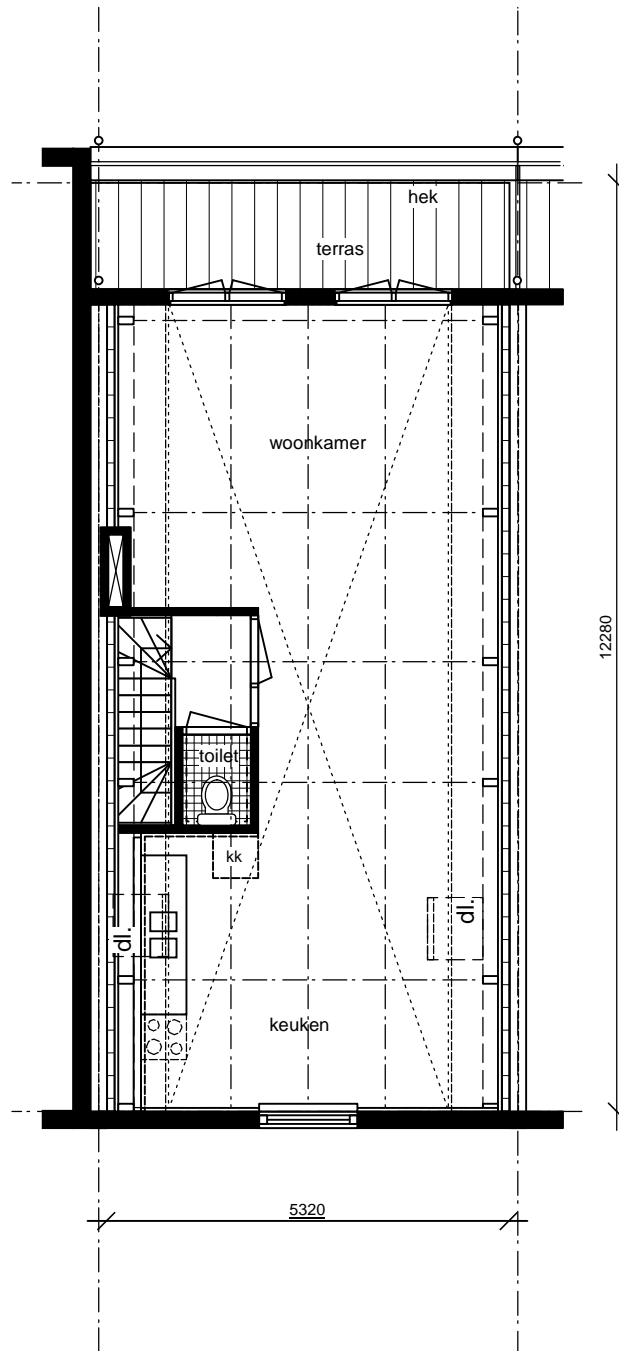
betreffende onderdeel

KLAVER 3

Plattegrond

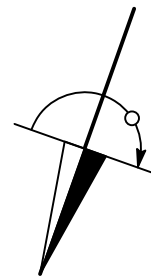
schaal
1 : 100

datum
02.02.2004



3E VERDIEPING

GBO 51 m²



Aan deze tekeningen kunnen geen rechten worden ontleend.
N.B.: gelijkende woningen lijken qua inrichting op elkaar, echter zijn niet gelijk.

betreffende pand

Commelinstraat eo, te Amsterdam

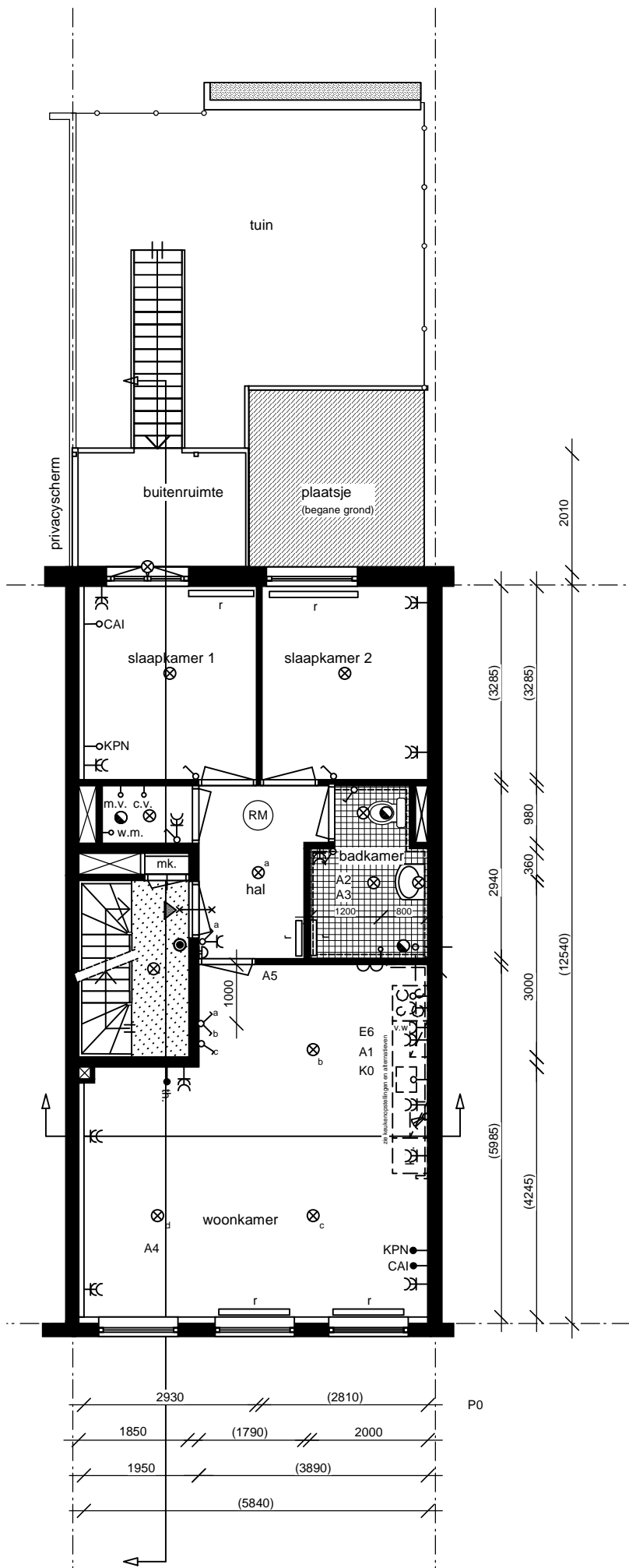
betreffende onderdeel

KLAVER 3

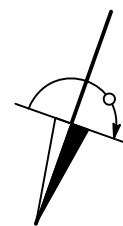
Plattegrond

schaal
1 : 100

datum
02.02.2004



EERSTE VERDIEPING



Aan deze tekeningen kunnen geen rechten worden ontleend.
N.B.: gelijkende woningen lijken qua inrichting op elkaar, echter zijn niet gelijk.

betreffende pand
Commelinstraat eo, te Amsterdam

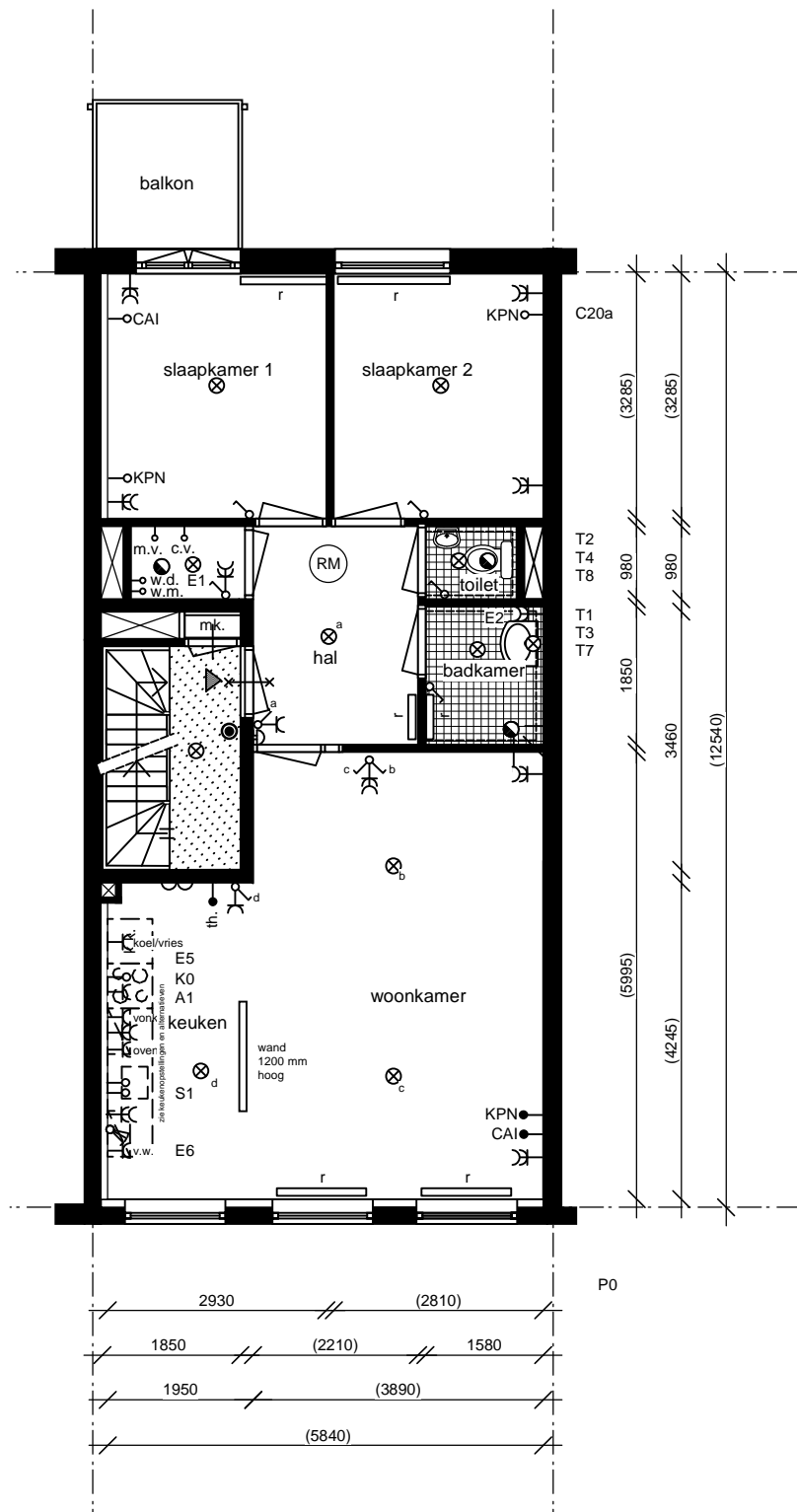
betreffende onderdeel

KLAVER 4

Plattegrond

schaal
1 : 100

datum
16.01.2005



Aan deze tekeningen kunnen geen rechten worden ontleend.
 N.B.: gelijkende woningen lijken qua inrichting op elkaar, echter zijn niet gelijk.

betreffende pand
Commelinstraat eo, te Amsterdam

betreffende onderdeel

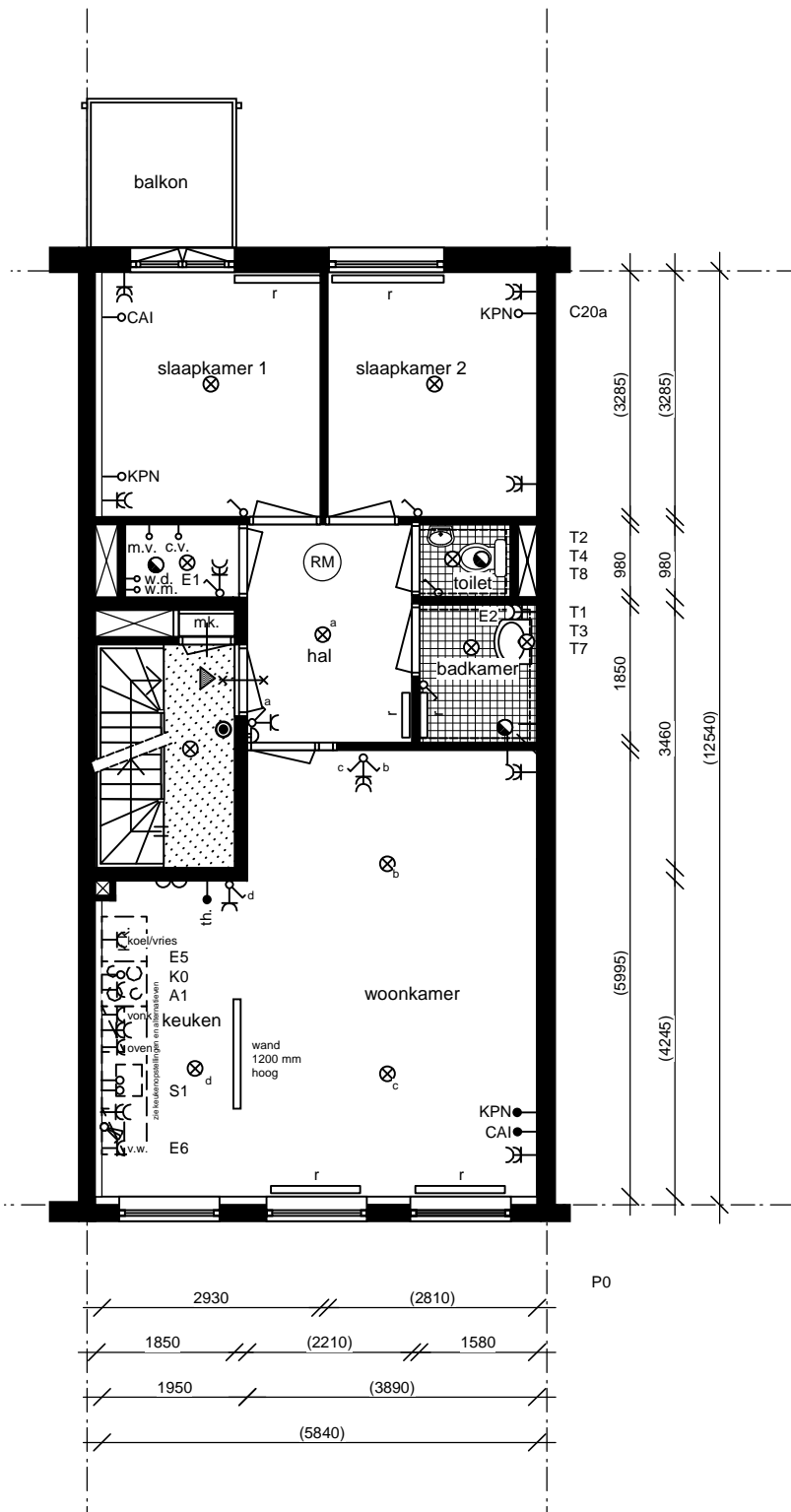
KLAVER 4

Plattegrond

schaal
 1 : 100

datum
 16.01.2005

TWEDE VERDIEPING



DERDE VERDIEPING

Aan deze tekeningen kunnen geen rechten worden ontleend.
N.B.: gelijkende woningen lijken qua inrichting op elkaar, echter zijn niet gelijk.

betreffende pand
Commelinstraat eo, te Amsterdam

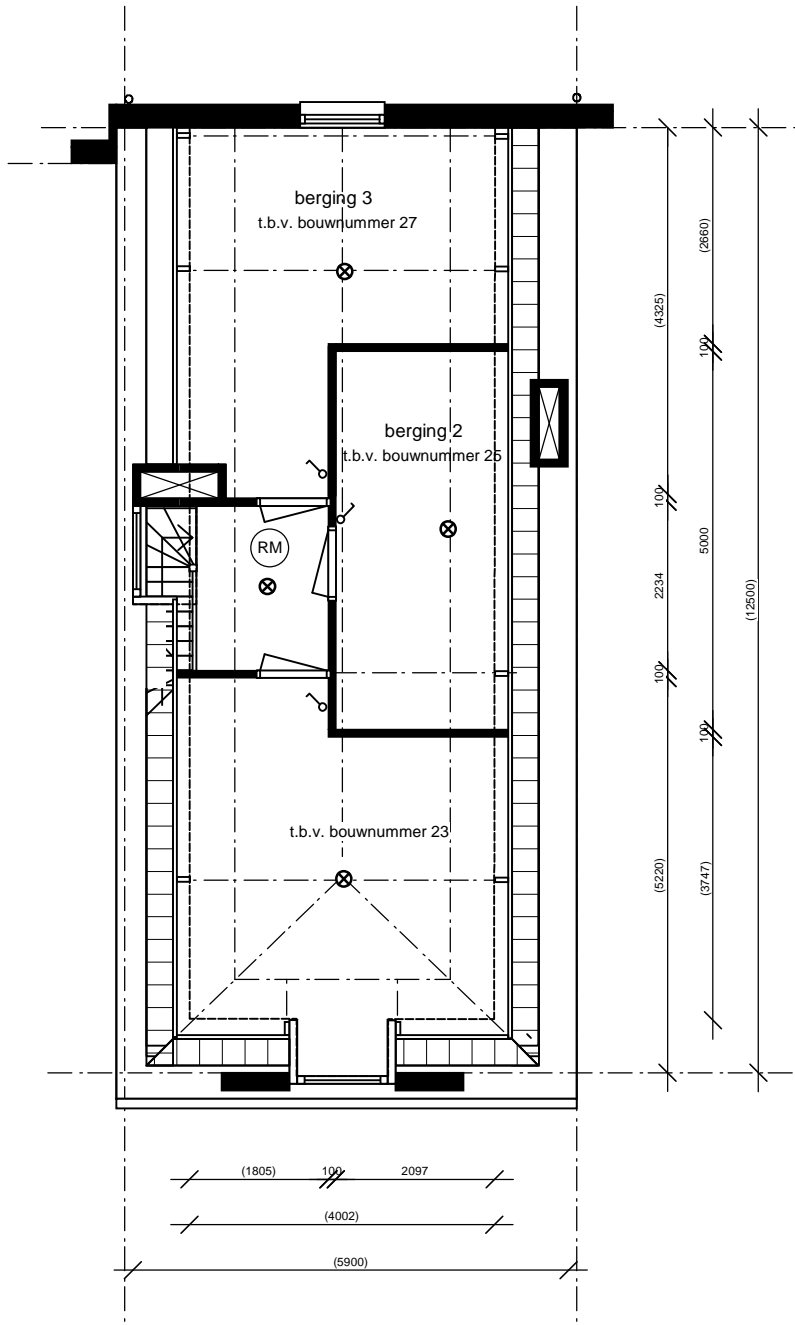
betreffende onderdeel

KLAVER 4

Plattegrond

schaal
1 : 100

datum
16.01.2005



ZOLDERVERDIEPING



Aan deze tekeningen kunnen geen rechten worden ontleend.
 N.B.: gelijkende woningen lijken qua inrichting op elkaar, echter zijn niet gelijk.

betreffende pand
Commelinstraat eo, te Amsterdam

betreffende onderdeel

KLAVER 4

Plattegrond

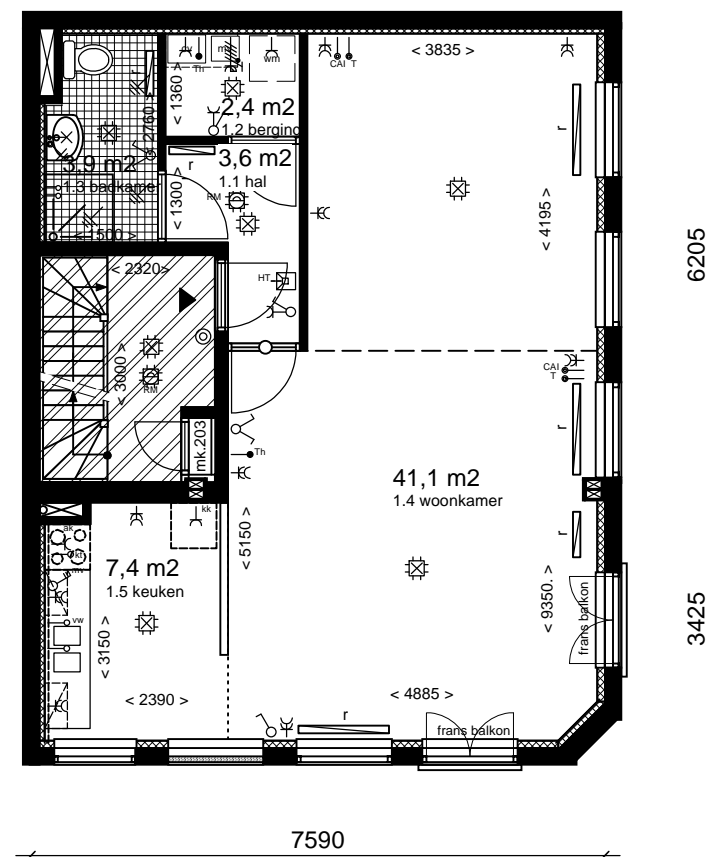
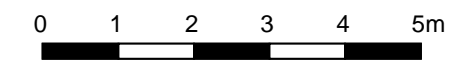
schaal
1 : 100

datum
16.01.2005

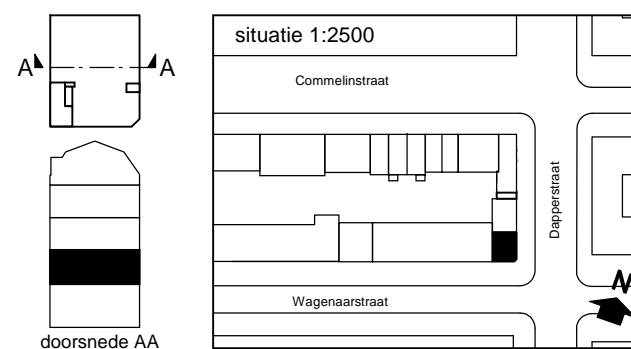
KLAVER 5

1.1 hal	3,6 m2
1.2 berging	2,4 m2
1.3 badkamer	3,9 m2
1.4 woonkamer	41,1 m2
1.5 keuken	7,4 m2

GBO: 60 m2



1e verdieping

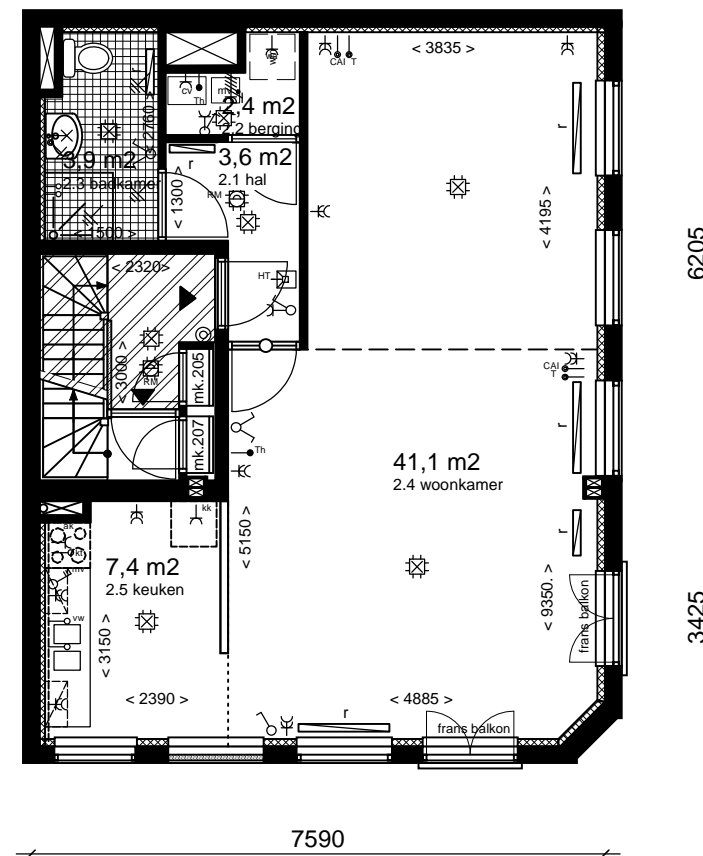


bouwjaar	2006	YMERÉ	
aanrechlengte	2,1 m1		
oppervlak isolatieglas	11,2 m2	straatnaam	Wagenaarstraat
vloerisolatie	ja	huisnummer	203
dakisolatie	ja	formaat	A3
gevelisolatie	ja	datum	28-09-2006
geluidsisolatie	ja	project	Commelinstraat e.o. Amsterdam
cv / ww	individueel	architect	KOW
buitenberging	0 m2	<small>ARCHITECTUUR STEDENBOUW HERSTRUCTURERING INTERIEUR COMMUNICATIE INTERNATIONAL</small>	
voor- en zijtuin	0 m2	<small>Postbus 205 2501 CE Den Haag T 070 346 66 00 buro@kow.nl</small>	
achtertuin	0 m2		

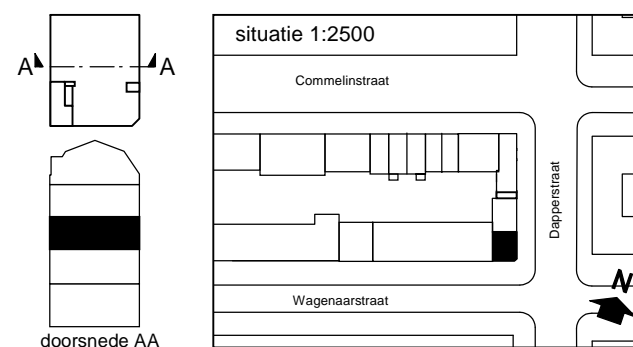
KLAVER 5

2.1 hal	3,6 m2
2.2 berging	2,4 m2
2.3 badkamer	3,9 m2
2.4 woonkamer	41,1 m2
2.5 keuken	7,4 m2

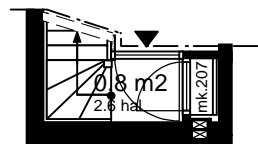
GBO: 60 m2



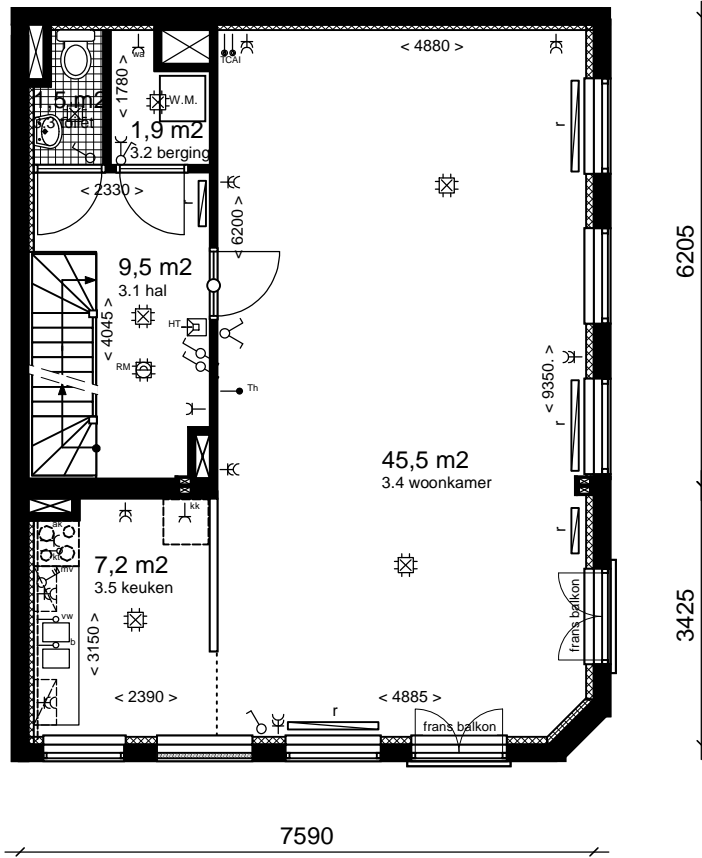
2e verdieping



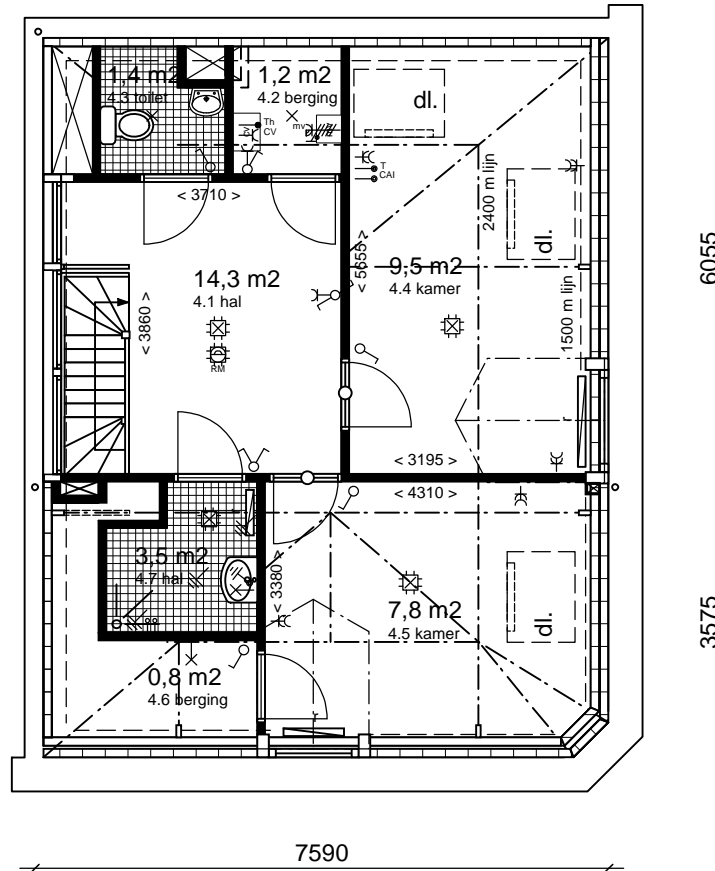
bouwjaar	2006	YMERÉ	
aanrechtlengte	2,1 m1		
oppervlak isolatieglas	11,2 m2	straatnaam	Wagenaarstraat
vloerisolatie	ja	huisnummer	205
dakisolatie	ja	formaat	A3
gevelisolatie	ja	datum	28-09-2006
geluidsisolatie	ja	project	Commelinstraat e.o. Amsterdam
cv / ww	individueel	architect	KOW
buitenberging	0 m2	<small>ARCHITECTUUR STEDENBOUW HERSTRUCTURERING INTERIEUR COMMUNICATIE INTERNATIONAL</small>	
voor- en zijtuin	0 m2	<small>Postbus 205 2501 CE Den Haag T 070 346 66 00 buro@kow.nl</small>	
achtertuint	0 m2		



2e verdieping



3e verdieping

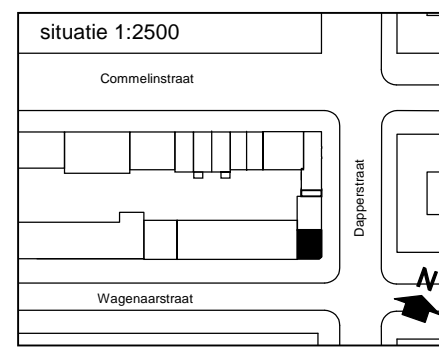
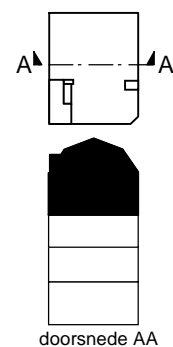
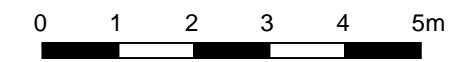


4e verdieping

KLAVER 5

2.7 hal	0,8 m2
3.1 hal	9,5 m2
3.2 berging	1,9 m2
3.2 toilet	1,5 m2
3.4 woonkamer	45,5 m2
3.5 keuken	7,5 m2
4.1 hal	14,3 m2
4.2 berging	1,2 m2
4.3 toilet	0,4 m2
4.4 kamer	9,5 m2
4.5 kamer	7,8 m2
4.6 berging	0,8 m2
4.6 badkamer	3,5 m2

GBO: 128 m2

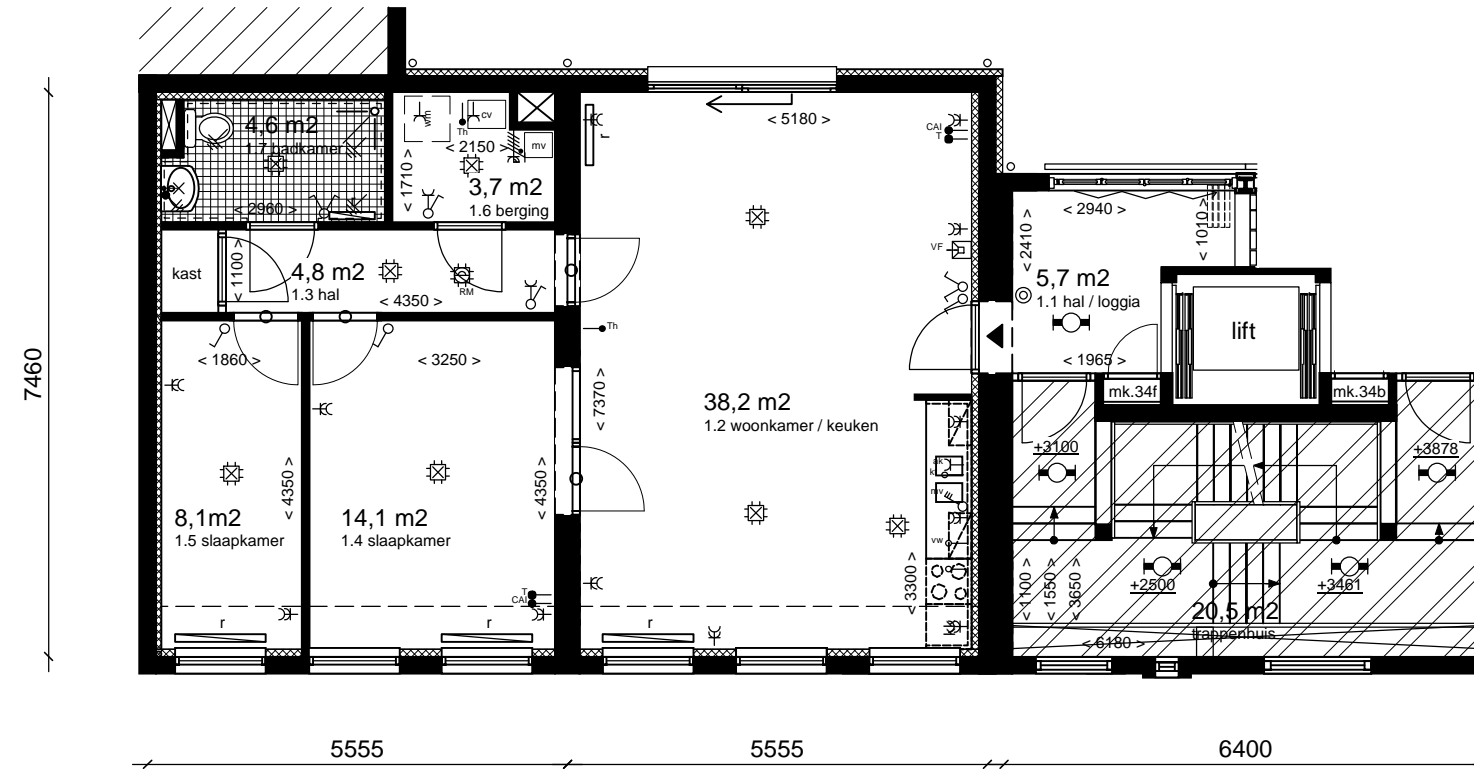
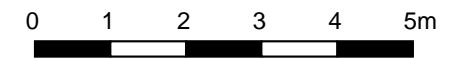


bouwjaar	2006	YMERRE	
aanrehtlengte	2,1 m1		
oppervlak isolatieglas	19,7 m2	straatnaam	Wagenaarstraat
vloerisolatie	ja	huisnummer	207
dakisolatie	ja	formaat	A3
gevelisolatie	ja	schaal	1 : 100
geluidsisolatie	ja	datum	28-09-2006
cv / ww	individueel	project	Commelinstraat e.o. Amsterdam
buitenberging	0 m2	architect	KOW ARCHITECTUUR STEDENBOUW HERSTRUCTURERING INTERIEUR COMMUNICATIE INTERNATIONAL
voor- en zijtuin	0 m2		Postbus 205 2501 CE Den Haag T 070 346 66 00 buro@kow.nl
achtertuin	0 m2		

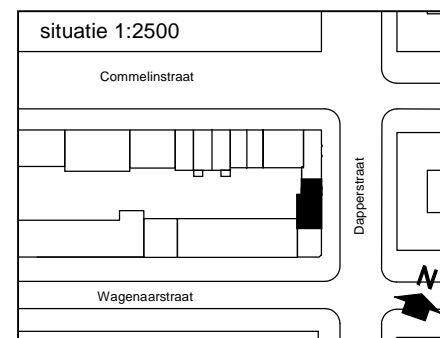
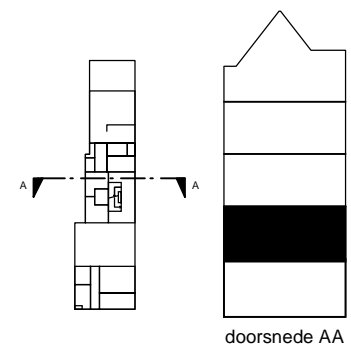
KLAVER 6

1.1	trappenhuis	20,5	m2
1.2	hal	5,7	m2
1.3	woonkamer	38,2	m2
1.4	hal	4,8	m2
1.5	slaapkamer	14,1	m2
1.6	slaapkamer	8,1	m2
1.7	berging	3,7	m2
1.8	badkamer	4,6	m2

GBO: 83 m2



1e verdieping



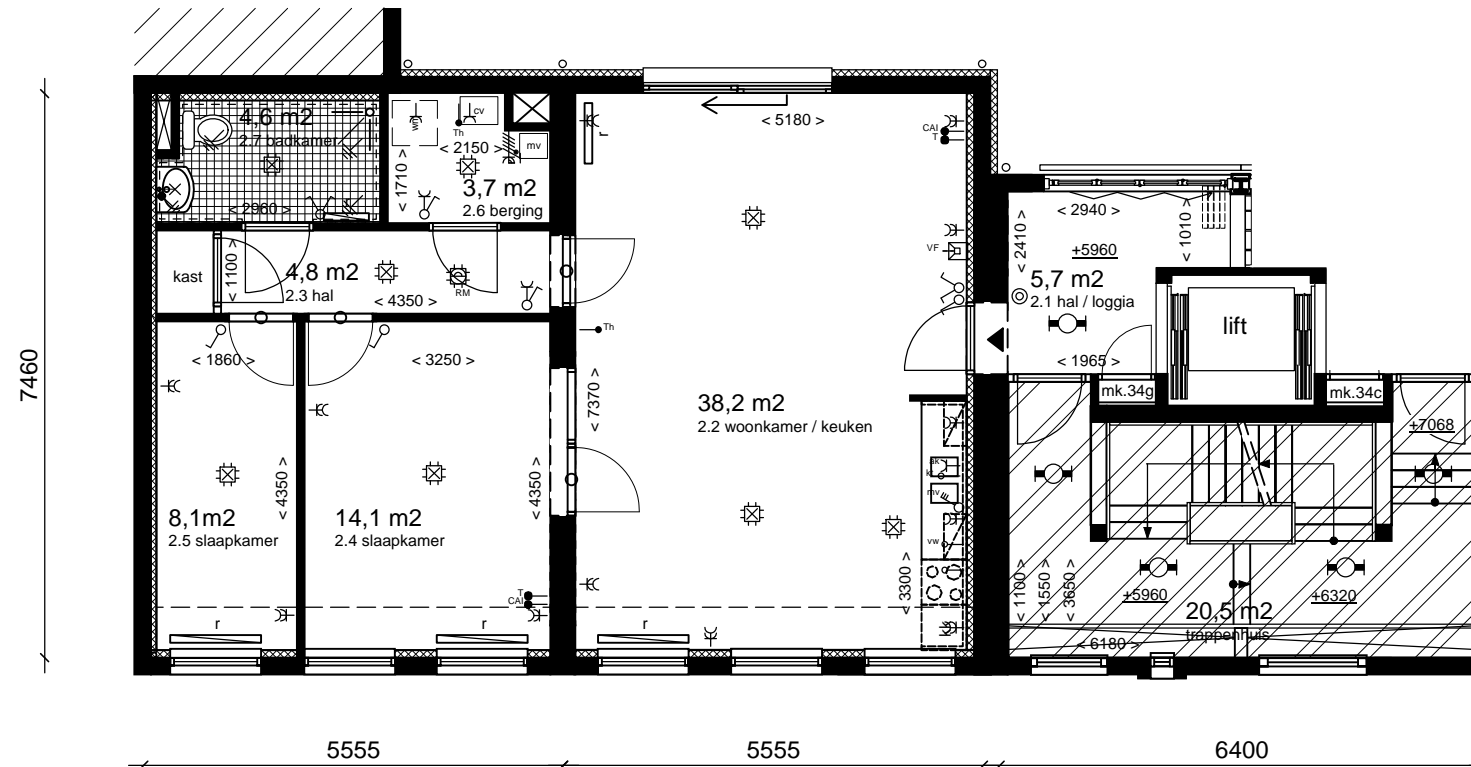
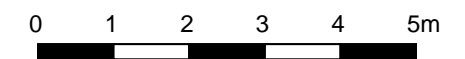
bouwjaar	2006
aanrechlengte	2,1 m1
oppervlak isolatieglas	19,8 m2
vloerisolatie	ja
dakisolatie	ja
gevelisolatie	ja
geluidsisolatie	ja
cv / ww	individueel
buitenberging	0 m2
voor- en zijtuin	0 m2
achtertuint	0 m2

<h1>YMERÉ</h1>	
straatnaam	Dapperstraat
huisnummer	34f
formaat	A3
datum	09-10-2006
project	Commelinstraat e.o. Amsterdam
architect	KOW ARCHITECTUUR STEDENBOUW HERSTRUCTURERING INTERIEUR COMMUNICATIE INTERNATIONAL
Postbus 205 2501 CE Den Haag T 070 346 66 00 buro@kow.nl	

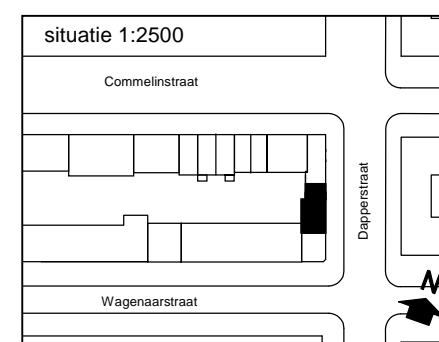
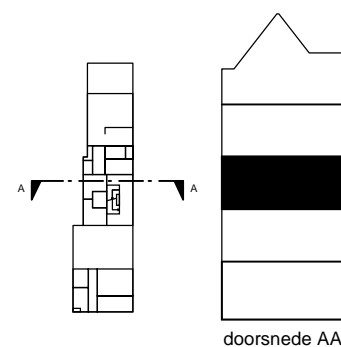
KLAVER 6

2.1 trappenhuis	20,5 m2
2.2 hal	5,7 m2
2.3 woonkamer	38,2 m2
2.4 hal	4,8 m2
2.5 slaapkamer	14,1 m2
2.6 slaapkamer	8,1 m2
2.7 berging	3,7 m2
2.8 badkamer	4,6 m2

GBO: 83 m2



2e verdieping

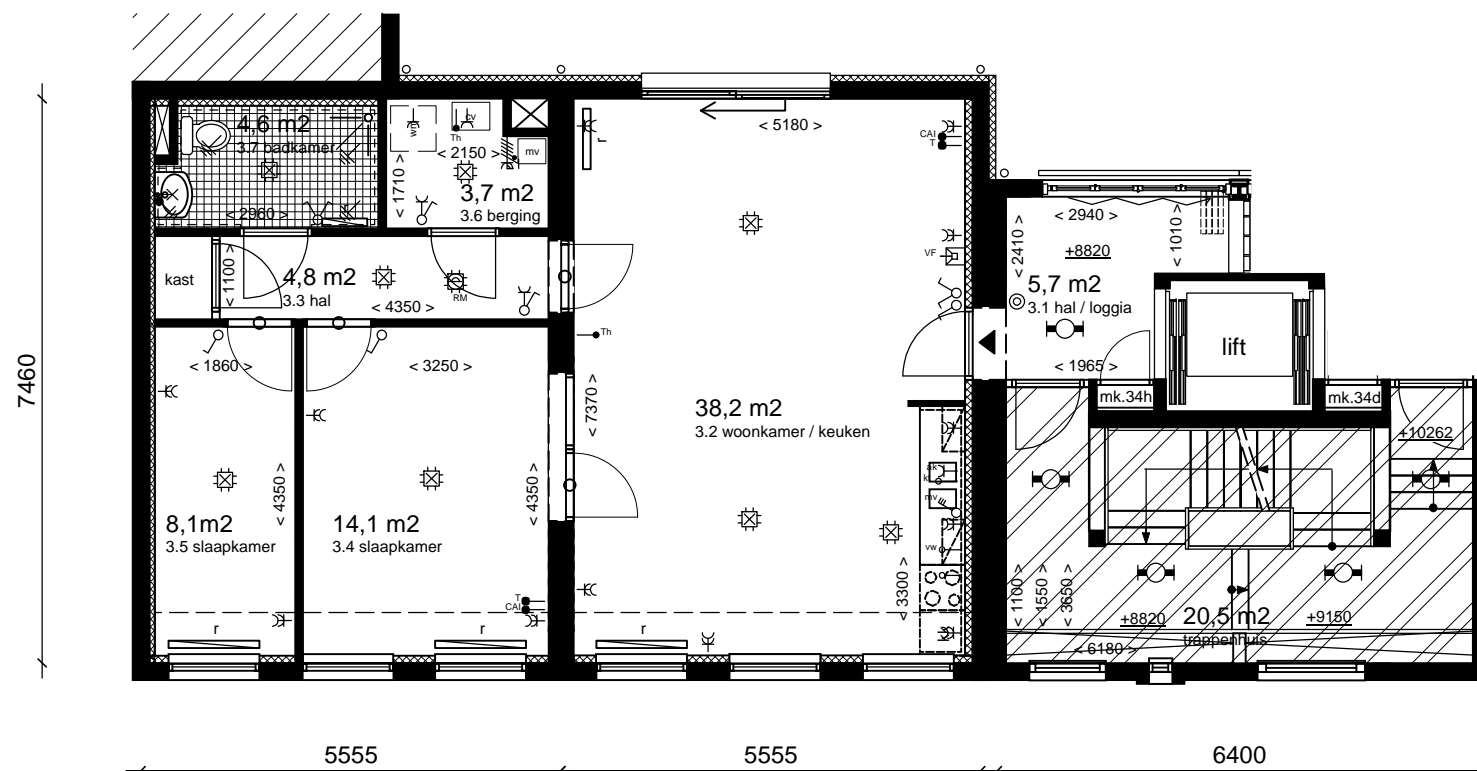
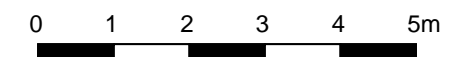


bouwjaar	2006	YMERRE	
aanreichtlengte	2,1 m1		
oppervlak isolatieglas	19,8 m2	straatnaam	Dapperstraat
vloerisolatie	ja	huisnummer	34g
dakisolatie	ja	formaat	A3
gevelisolatie	ja	datum	09-10-2006
geluidsisolatie	ja	project	Commelinstraat e.o. Amsterdam
cv / ww	individueel	architect	KOW
buitenberging	0 m2	Postbus 205 2501 CE Den Haag T 070 346 66 00 buro@kow.nl	
voor- en zijtuin	0 m2		
achtertuin	0 m2		

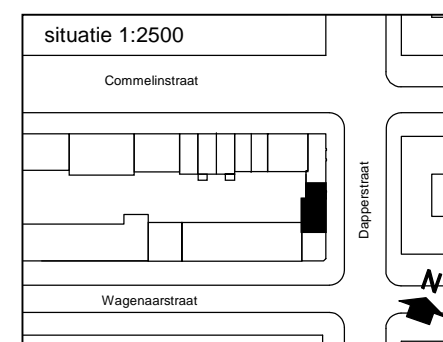
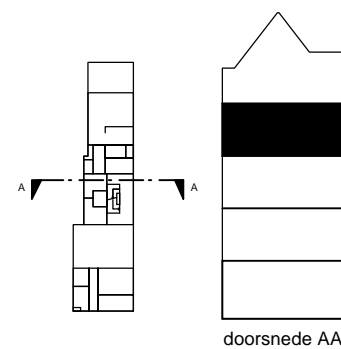
KLAVER 6

3.1 trappenhuis	20,5 m ²
3.2 hal	5,7 m ²
3.3 woonkamer	38,2 m ²
3.4 hal	4,8 m ²
3.5 slaapkamer	14,1 m ²
3.6 slaapkamer	8,1 m ²
3.7 berging	3,7 m ²
3.8 badkamer	4,6 m ²

GBO: 83 m²



3e verdieping

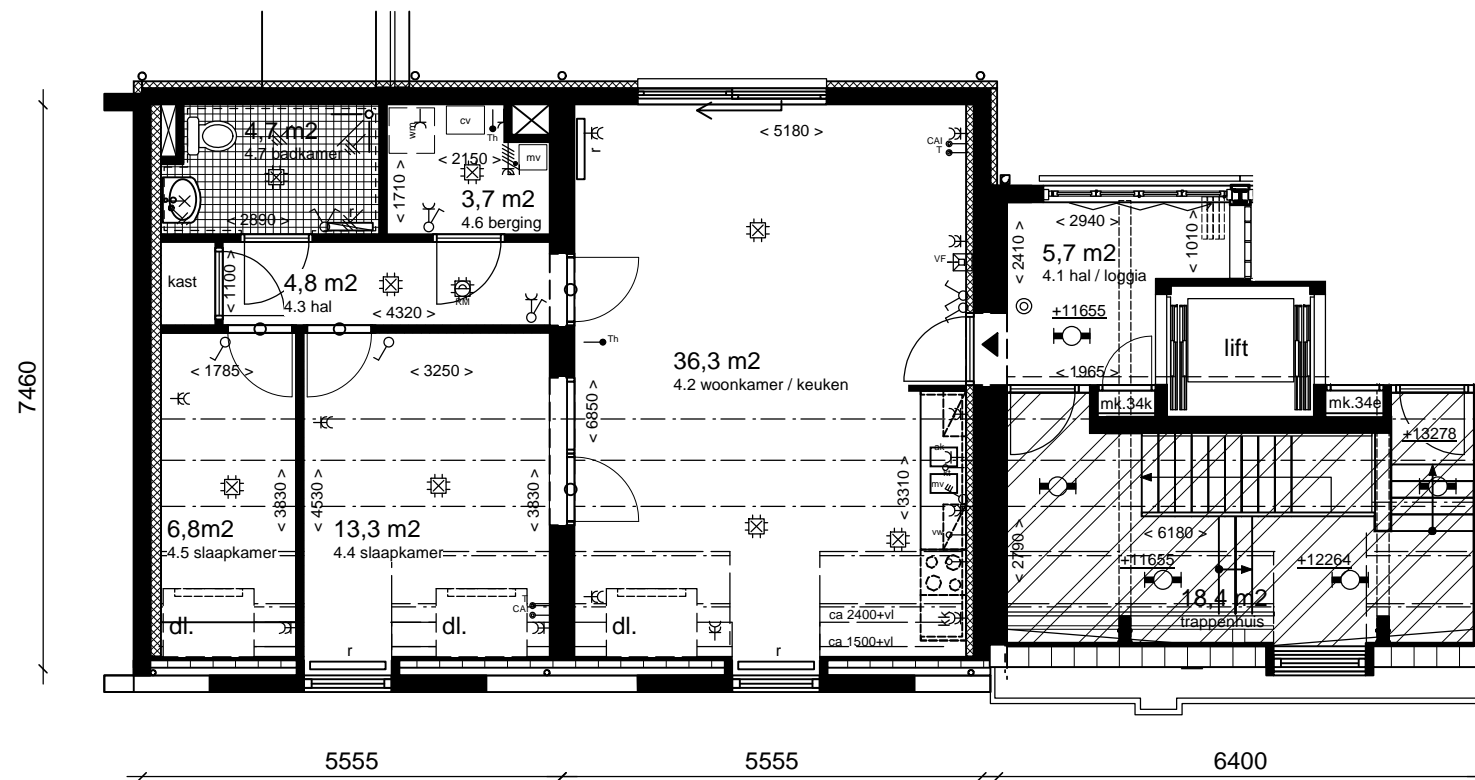


bouwjaar	2006	YMERRE	
aanrechlengte	2,1 m ¹		
oppervlak isolatieglas	19,8 m ²	straatnaam	Dapperstraat
vloerisolatie	ja	huisnummer	34h
dakisolatie	ja	formaat	A3
gevelisolatie	ja	datum	09-10-2006
geluidsisolatie	ja	project	Commelinstraat e.o. Amsterdam
cv / ww	individueel	architect	KOW
buitenberging	0 m ²	Postbus 205 2501 CE Den Haag T 070 346 66 00 buro@kow.nl	
voor- en zijtuin	0 m ²		
achtertuin	0 m ²		

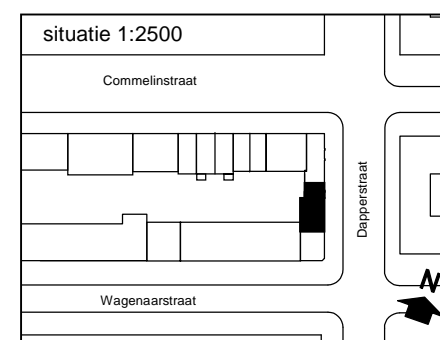
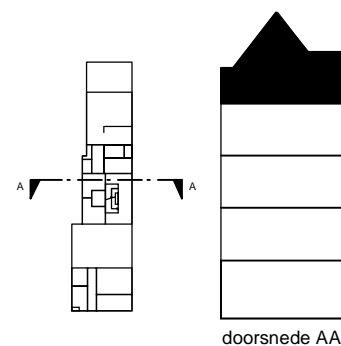
KLAVER 6

4.1 trappenhuis	20,5	m2
4.2 hal	5,7	m2
4.3 woonkamer	38,2	m2
4.4 hal	4,8	m2
4.5 slaapkamer	14,1	m2
4.6 slaapkamer	8,1	m2
4.7 berging	3,7	m2
4.8 badkamer	4,6	m2

GBO: 82 m2



4e verdieping

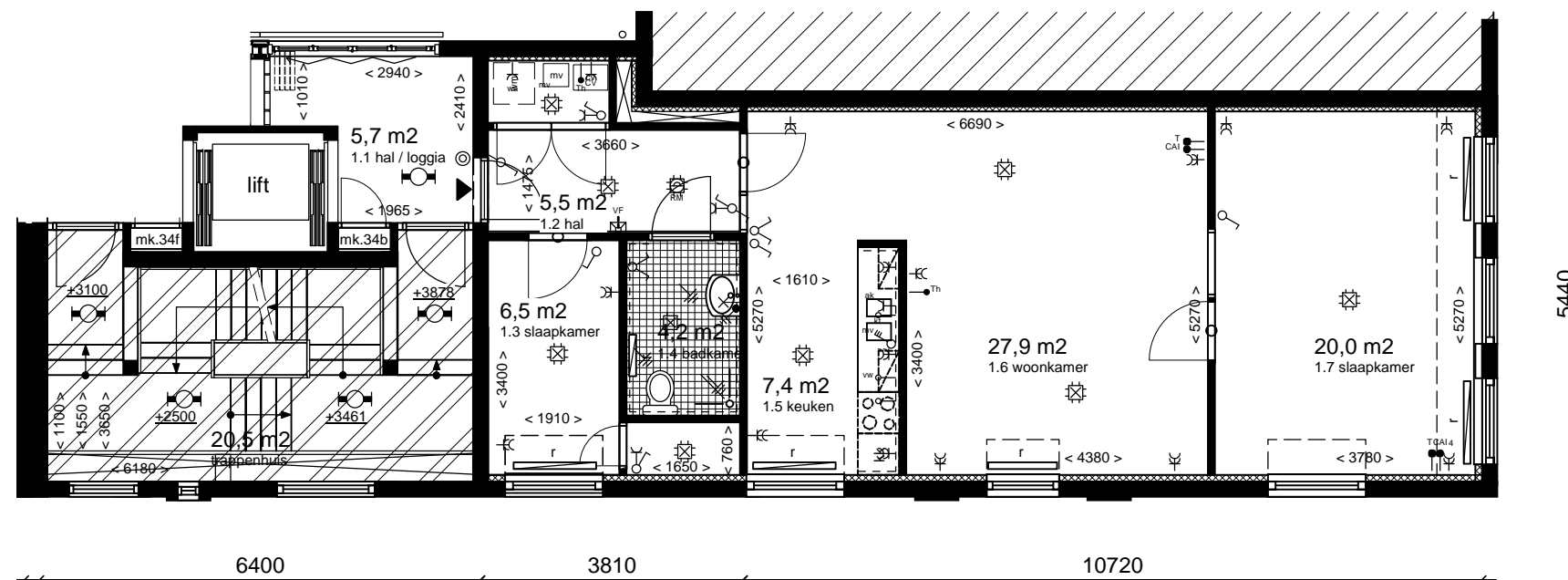


bouwjaar	2006	YMERRE	
aanrecht lengte	2,1 m1		
oppervlak isolatieglas	11,8 m2	straatnaam	Dapperstraat
vloerisolatie	ja	huisnummer	34k
dakisolatie	ja	formaat	A3
gevelisolatie	ja	datum	09-10-2006
geluidsisolatie	ja	project	Commelinstraat e.o. Amsterdam
cv / ww	individueel	architect	KOW
buitenberging	0 m2	Postbus 205 2501 CE Den Haag T 070 346 66 00 buro@kow.nl	
voor- en zijtuin	0 m2		
achtertuin	0 m2		

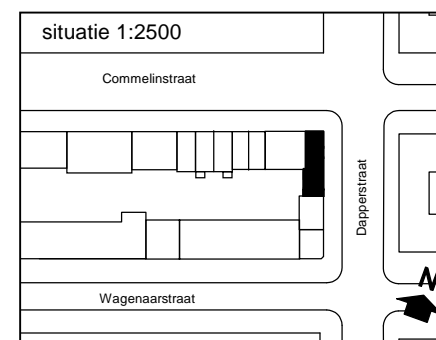
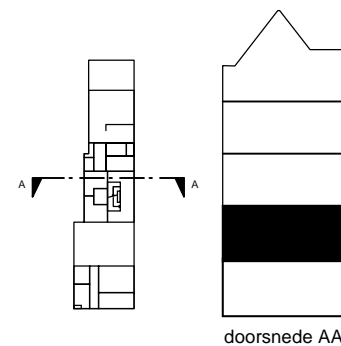
KLAVER 6

1.1 trappenhuis	20,5	m2
1.2 hal	5,7	m2
1.3 hal	5,5	m2
1.4 slaapkamer	6,5	m2
1.5 badkamer	4,2	m2
1.6 woonkamer	35,3	m2
1.7 slaapkamer	20,0	m2

GBO: 83 m2



1e verdieping

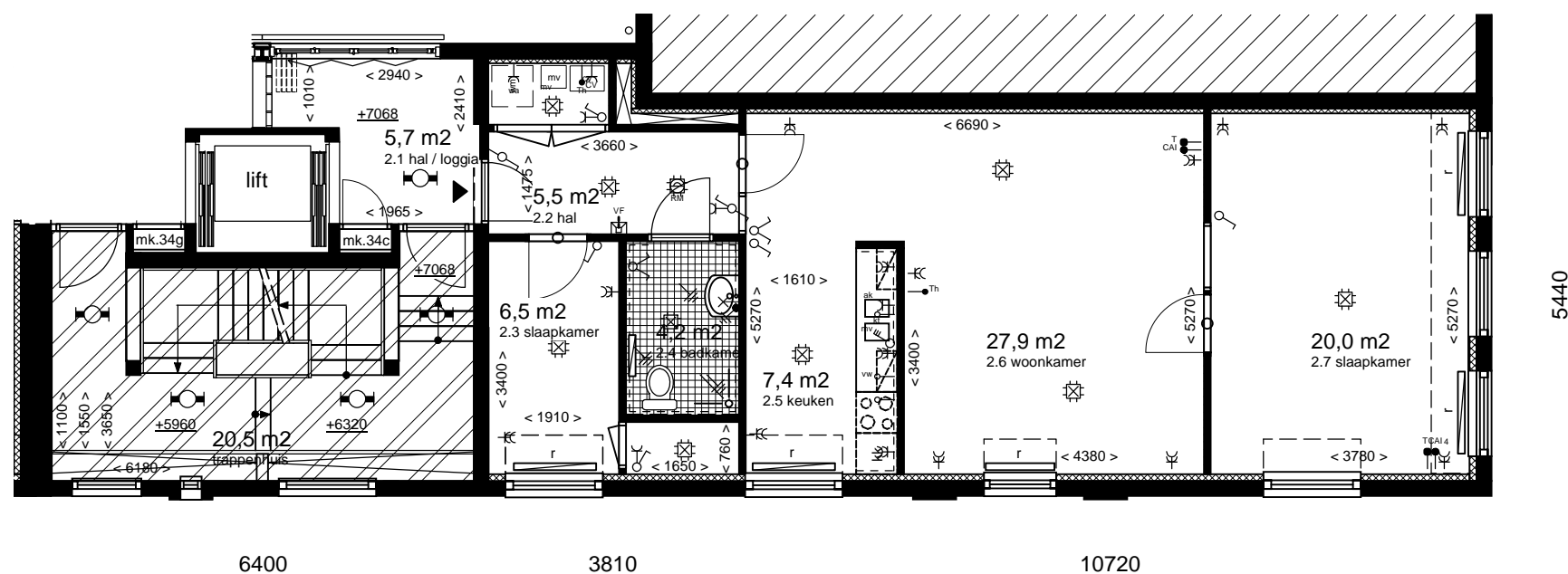


bouwjaar	2006	YMERRE	
aanrechlengte	2,1 m1		
oppervlak isolatieglas	17,9 m2	straatnaam	Dapperstraat
vloerisolatie	ja	huisnummer	34b
dakisolatie	ja	formaat	A3
gevelisolatie	ja	datum	09-10-2006
geluidsisolatie	ja	project	Commelinstraat e.o. Amsterdam
cv / ww	individueel	architect	KOW
buitenberging	0 m2	Postbus 205 2501 CE Den Haag T 070 346 66 00 buro@kow.nl	
voor- en zijtuin	0 m2		
achtertuin	0 m2		

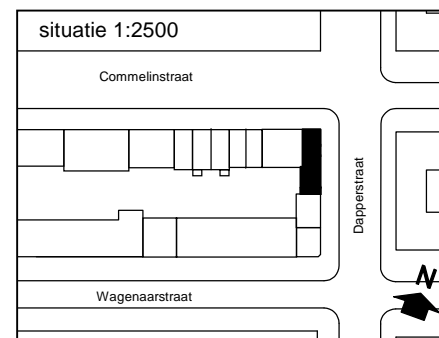
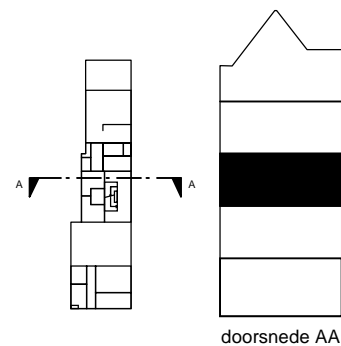
KLAVER 6

2.1	trappenhuis	20,5	m2
2.2	hal	5,7	m2
2.3	hal	5,5	m2
2.4	slaapkamer	6,5	m2
2.5	badkamer	4,2	m2
2.6	woonkamer	35,3	m2
2.7	slaapkamer	20,0	m2

GBO: 83 m2



2e verdieping

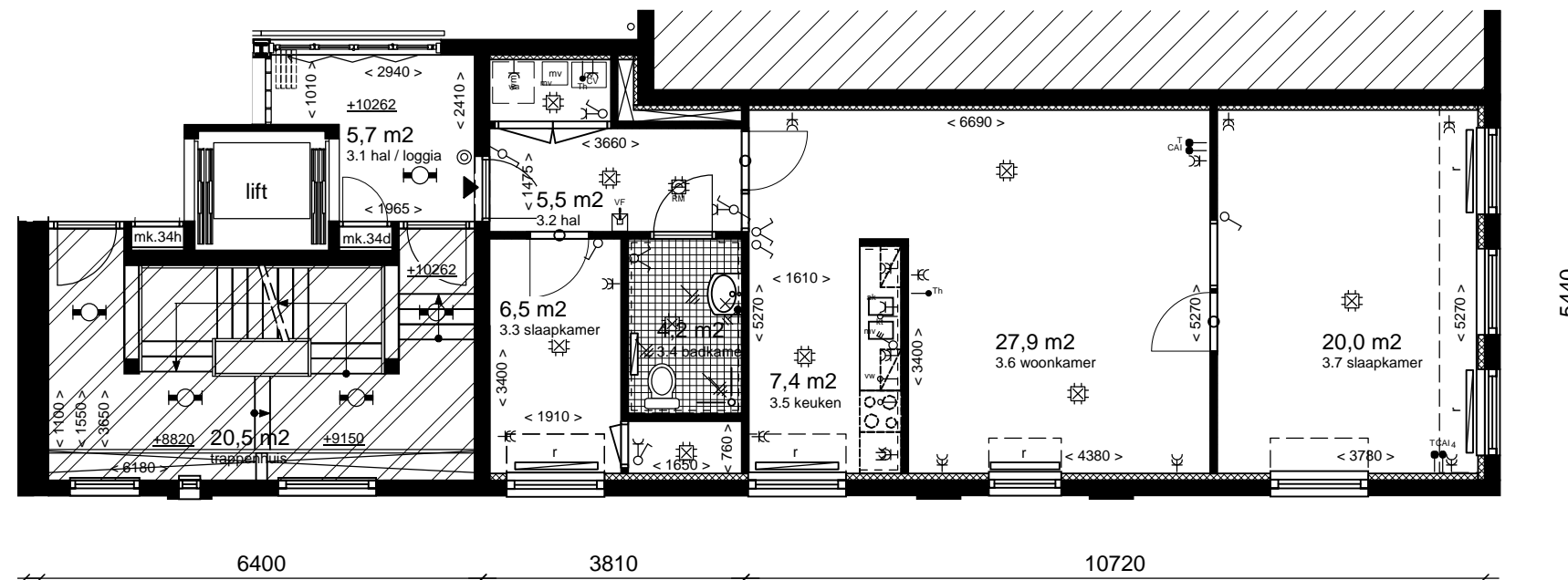


bouwjaar	2006	YMERRE	
aanrechlengte	2,1 m1		
oppervlak isolatieglas	17,9 m2		
vloerisolatie	ja	straatnaam	Dapperstraat
dakisolatie	ja	huisnummer	34c
gevelisolatie	ja	formaat	A3
geluidsisolatie	ja	datum	09-10-2006
cv / ww	individueel	project	Commelinstraat e.o. Amsterdam
buitenberging	0 m2	architect	KOW
voor- en zijtuin	0 m2		Postbus 205 2501 CE Den Haag T 070 346 66 00 buro@kow.nl
achtertuin	0 m2		

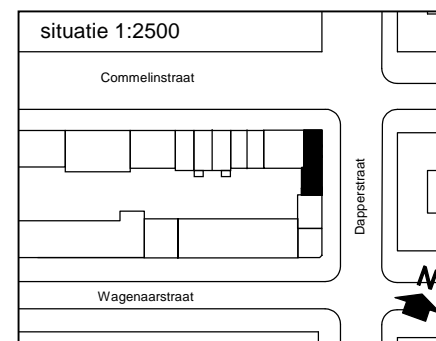
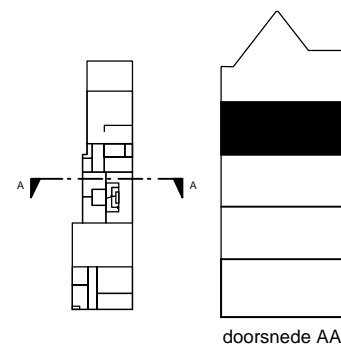
KLAVER 6

3.1	trappenhuis	20,5	m2
3.2	hal	5,7	m2
3.3	hal	5,5	m2
3.4	slaapkamer	6,5	m2
3.5	badkamer	4,2	m2
3.6	woonkamer	35,3	m2
3.7	slaapkamer	20,0	m2

GBO: 83 m2



3e verdieping

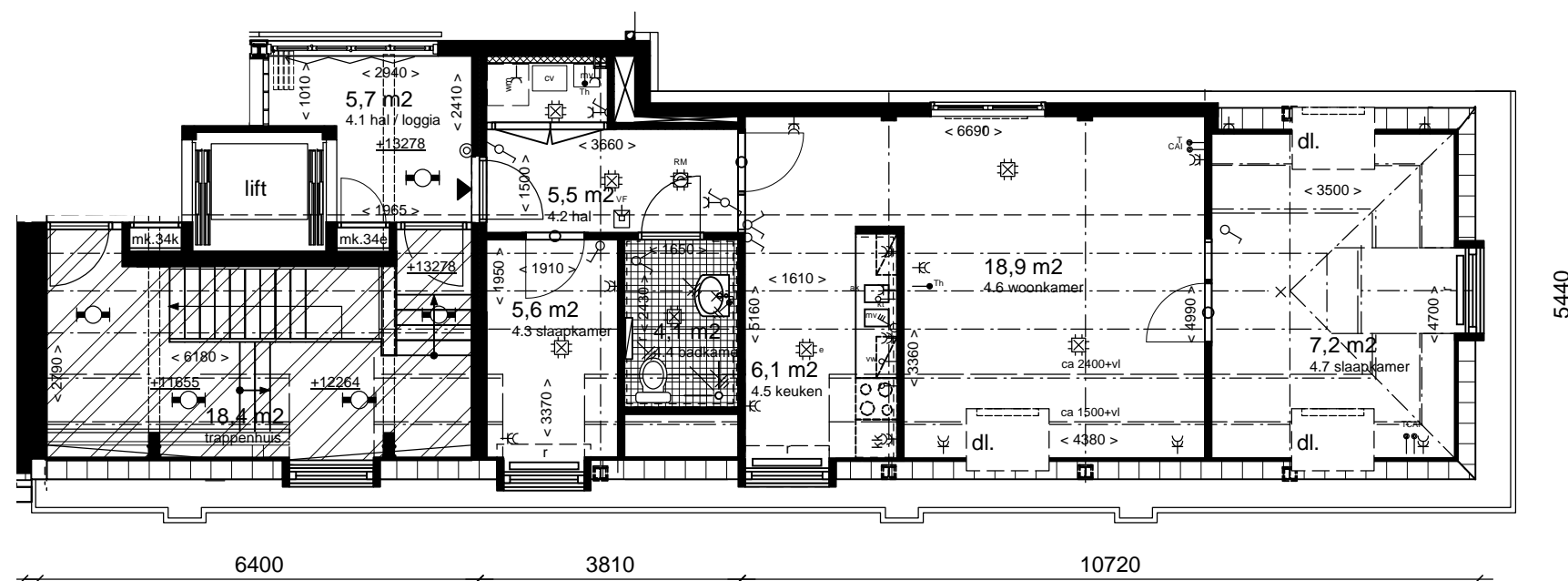


bouwjaar	2006	YMERÉ	
aanrechtlengte	2,1 m1		
oppervlak isolatieglas	17,9 m2		
vloerisolatie	ja	straatnaam	Dapperstraat
dakisolatie	ja	huisnummer	34d
gevelisolatie	ja	formaat	A3
geluidsisolatie	ja	datum	09-10-2006
cv / ww	individueel	project	Commelinstraat e.o. Amsterdam
buitenberging	0 m2	architect	KOW
voor- en zijtuin	0 m2		Postbus 205 2501 CE Den Haag T 070 346 66 00 buro@kow.nl
achtertuin	0 m2		

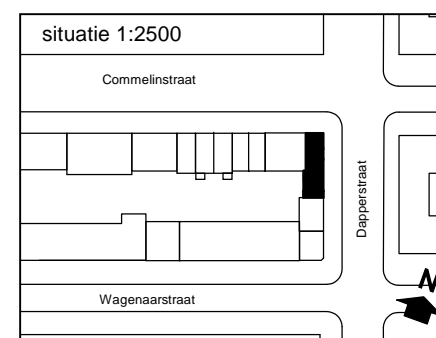
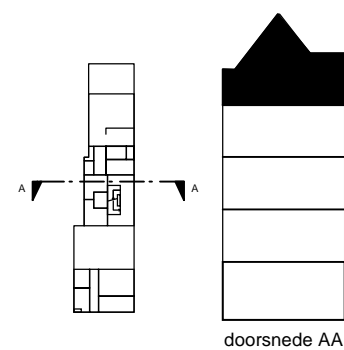
KLAVER 6

4.1	trappenhuis	18,4	m2
4.2	hal	5,7	m2
4.3	hal	5,5	m2
4.4	slaapkamer	5,6	m2
4.5	badkamer	4,1	m2
4.6	woonkamer	25,0	m2
4.7	slaapkamer	7,2	m2

GBO: 61 m2



4e verdieping



bouwjaar	2006	YMERÉ	
aanrechlengte	2,1 m1		
oppervlak isolatieglas	10,9 m2	straatnaam	Dapperstraat
vloerisolatie	ja	huisnummer	34e
dakisolatie	ja	formaat	A3
gevelisolatie	ja	datum	09-10-2006
geluidsisolatie	ja	project	Commelinstraat e.o. Amsterdam
cv / ww	individueel	architect	KOW
buitenberging	0 m2	Postbus 205	2501 CE Den Haag
voor- en zijtuin	0 m2	T 070 346 66 00	buero@kow.nl
achtertuin	0 m2		