

# **KANTOOR DWI**

## **Klaprozenweg 91 Amsterdam-Noord**

Document opgemaakt door: **Architectenbureau Piet Wierenga BV**  
**Castricummerwerf 2-4**  
**1901 RW Castricum**  
**Postbus 438**  
**1900 AK Castricum**  
**Tel. 0251-659111**  
**Fax. 0251-651700**  
**e-mail: info@pietwierenga.nl**

Projectarchitecten: **Dhr. P.D. Wierenga / J.P.C.S. de Wit**

Werknummer: **04-14**

Datum document: **augustus 2007**

**ALGEMENE PROJECTGEGEVENS:**

**Lokatie:**

Klaprozenweg 91  
2031 BK Amsterdam  
gemeente: Amsterdam

Bebouwd oppervlak: 796 m<sup>2</sup>  
Bruto vloeroppervlak: 5500 m<sup>2</sup>

**Opdrachtgever:**

B6 Groep Bedrijvenpark Noordpoort A'dam  
Aannemer: Bouwbedrijf Lokhorst Beverwijk  
Gebruiker: DWI

**Architect:**

Architectenbureau Piet Wierenga BV  
Castricummerwerf 2-4  
1901 RW Castricum  
Postbus 438  
1900 AK Castricum  
Tel. 0251-659111  
Fax. 0251-651700  
e-mail: info@pietwierenga.nl  
Contactpersoon: J.P.C.S. de Wit

## **PLANUITLEG**

In 1998 zijn twee kantoorgebouwen ontwikkeld en ontworpen op de kop van een herontwikkelingsgebied "Noordpoort" in Amsterdam-Noord.

Het eerste gebouw (kantoortoren) is in 1999-2000 gerealiseerd met AGA-gas als huurder.

Het onderhavige gebouw (kantoortoren) is in 2004 in eerste instantie ontwikkeld voor de "markt".

Het ontwerp is aldus ontworpen met een vrij indeelbare flexibele plattegrond, welke tevens eenvoudig te splitsen zou moeten zijn.

De bestemming van de lokatie is "Industrieterrein" met bijbehorend water.

De plannen zijn aldus gerealiseerd op basis van een vrijstelling artikel 19 op de Wet Ruimtelijk Ordening.

Tijdens het proces is DWI als huurder voor het gebouw gecontracteerd.

De ontwerpen voor beide torens zijn in samenspraak met supervisor van het gebied, architect Christian Rapp, uitgewerkt en afgestemd.

Het ontwerp vormt samen met de naastgelegen toren van AGA de kop van het herontwikkelingsgebied.

De bouwblokken zijn uitgewerkt in een geleding van plint (3 lagen hoog) die aansluit bij de hoogte van de naastgelegen gebouwen en verticale bouwdelen.

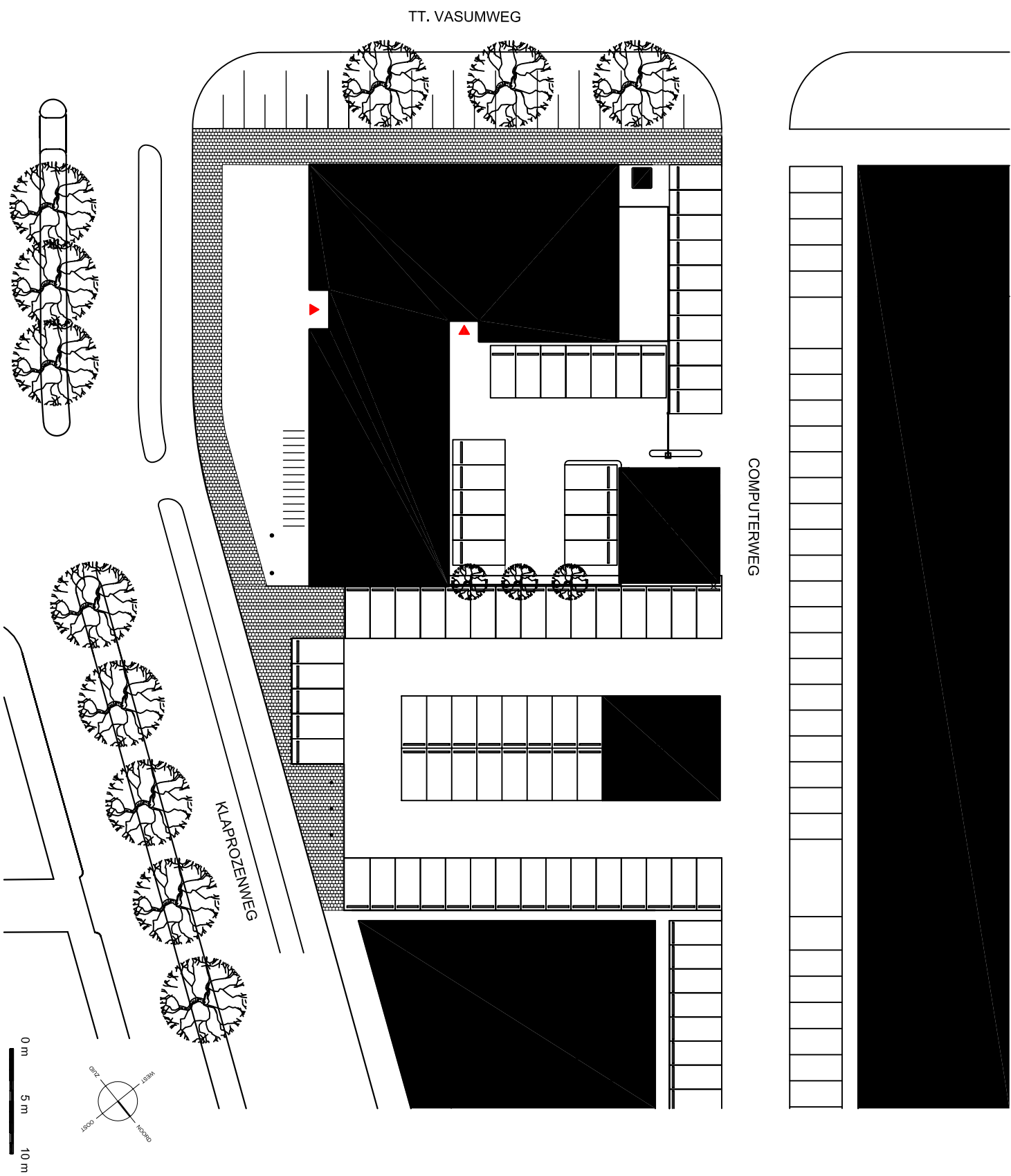
Het gebouw is uitgevoerd als monolithisch blok, compleet opgetrokken in donkere (antracietkleurige) baksteen met een patroon van vierkante raamkozijnen.

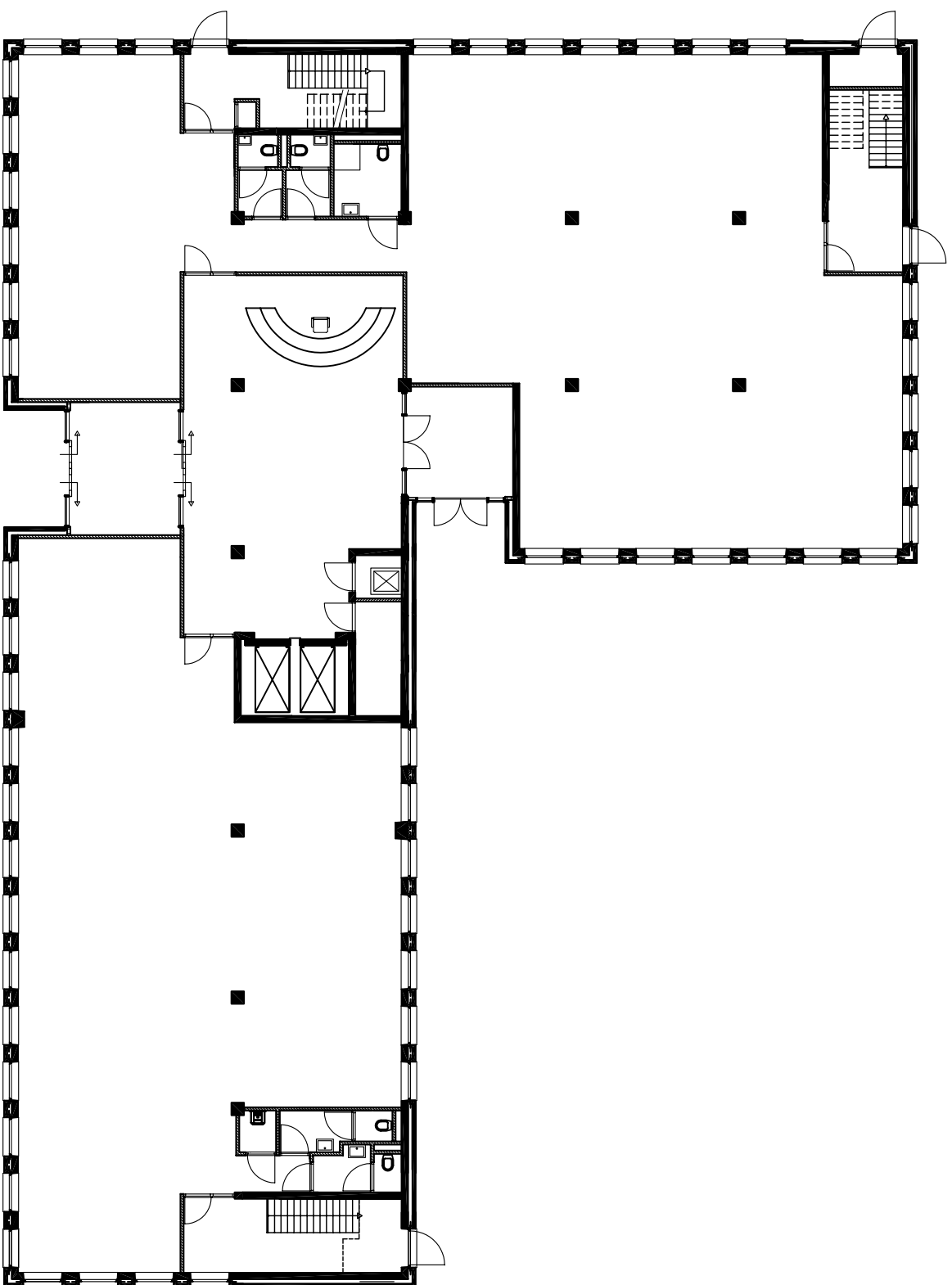
Het idee voor het ontwerp, gebaseerd op een krachtig zwaar gearticuleerd bouwblok, is in de detaillering voortgezet.

Geheel in lijn met de flexibiliteit is de constructie uitgevoerd in prefab beton op basis van een stramien van 1,8 meter.

NIEUWBOUW KANTOOR DWI KLAPROZENWEG , AMSTERDAM-NOORD

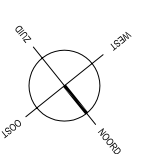
PIET WIERENGA  
SITUATIE  
KANTOOR DWI AMSTERDAM-NOORD





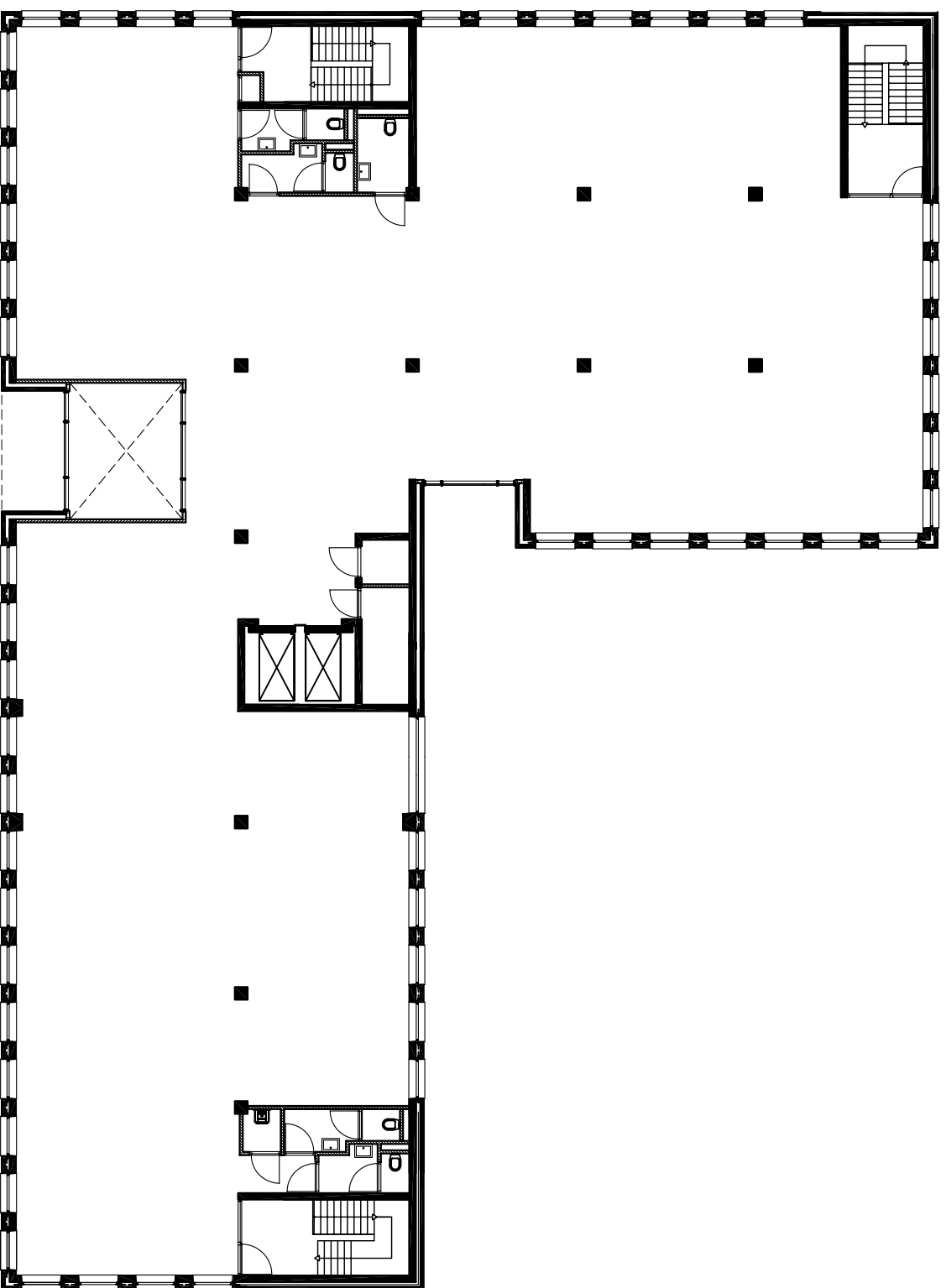
NIEUWBOUW KANTOOR DWI KLAPROZENWEG, AMSTERDAM-NOORD

**BEGANE GROND**



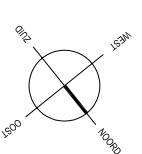
PIET WIERENGA  
PLATTEGRONDEN  
KANTOOR DWI AMSTERDAMNOORD

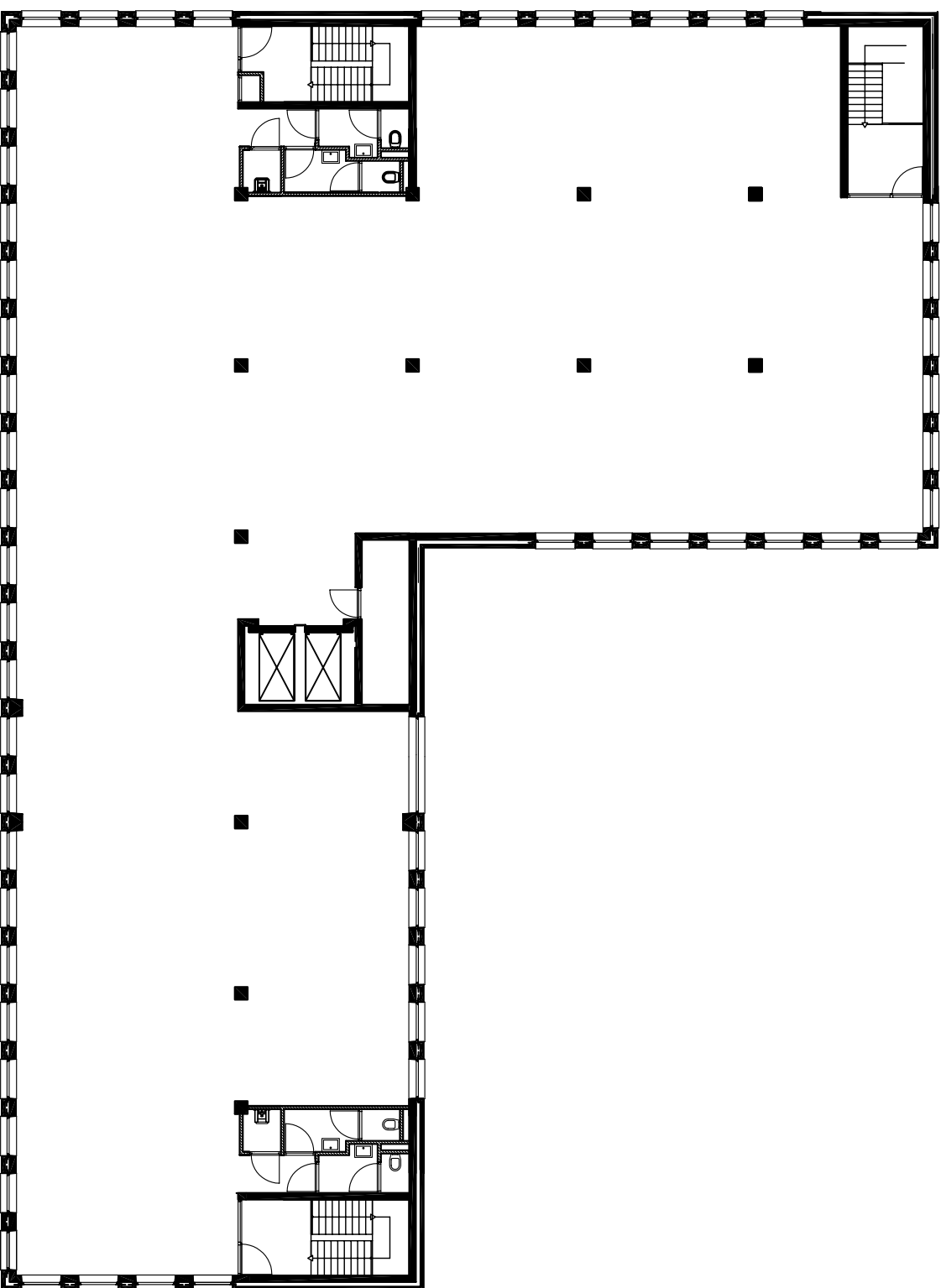




NIEUWBOUW KANTOOR DWI KLAPROZENWEG, AMSTERDAM-NOORD

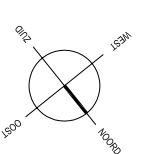
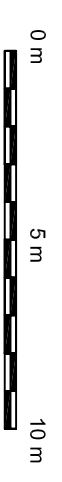
VERDIEPING 1

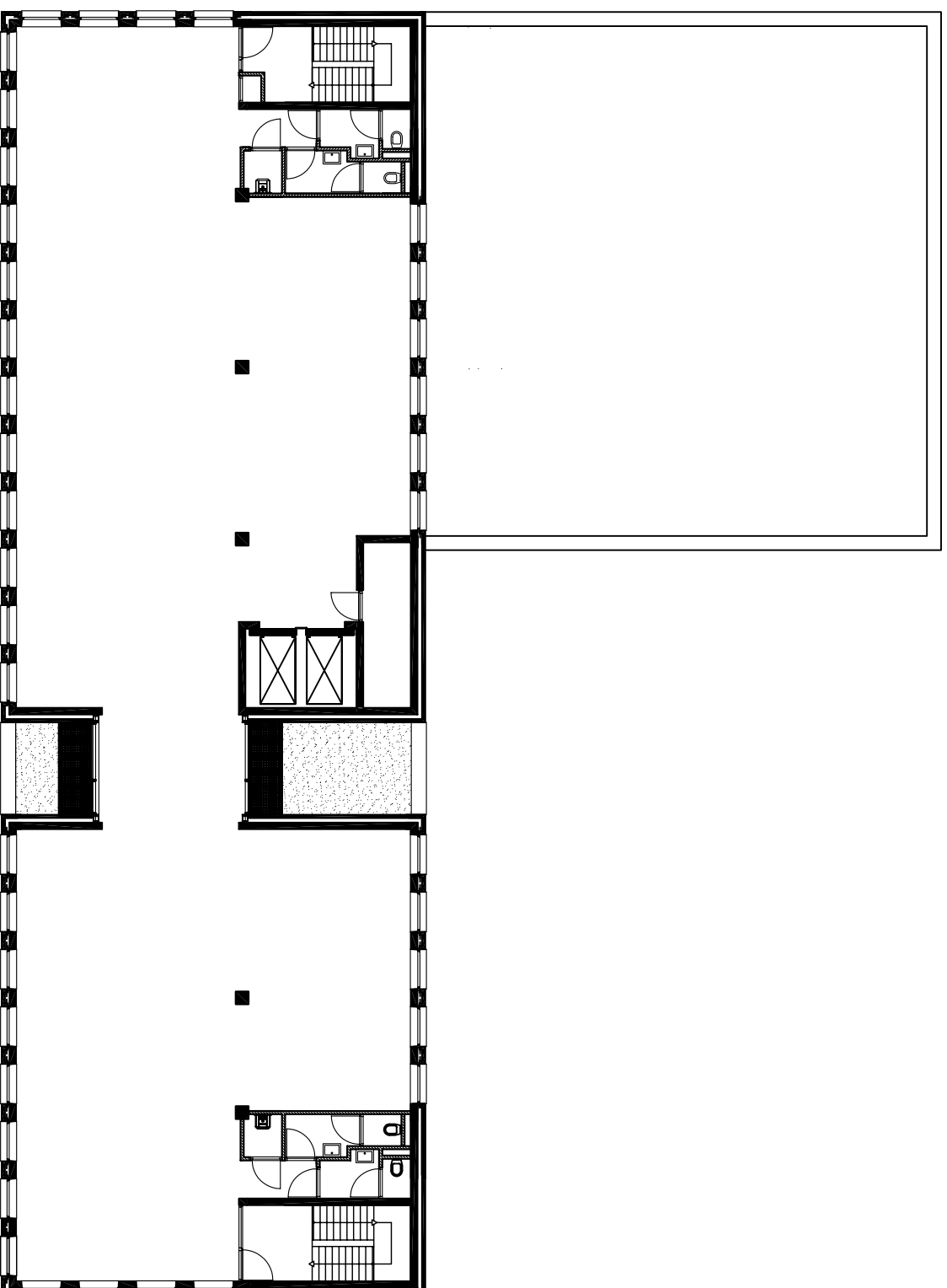




NIEUWBOUW KANTOOR DWI KLAPROZENWEG, AMSTERDAM-NOORD

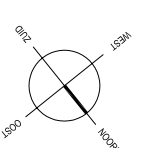
## VERDIEPING 2





NIEUWBOUW KANTOOR DWI KLAPROZENWEG, AMSTERDAM-NOORD

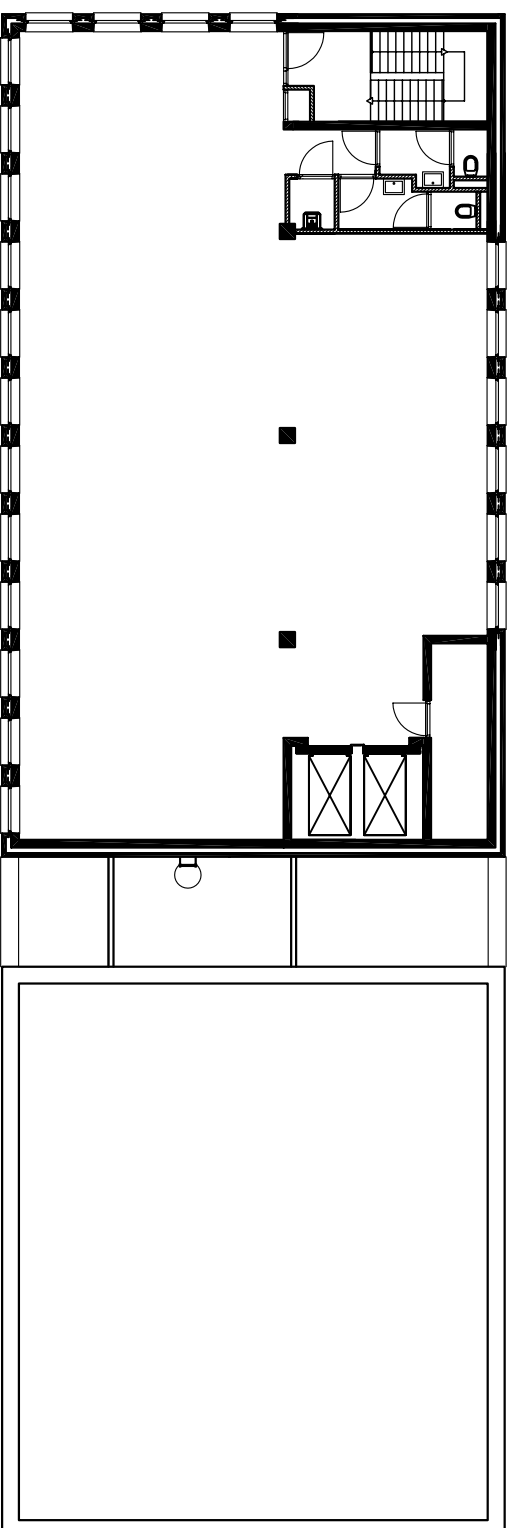
VERDIEPING 3 T/M 7



PIET WIERENGA  
PLATTEGRONDEN  
KANTOOR DWI AMSTERDAMNOORD

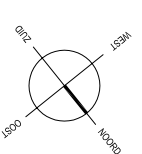






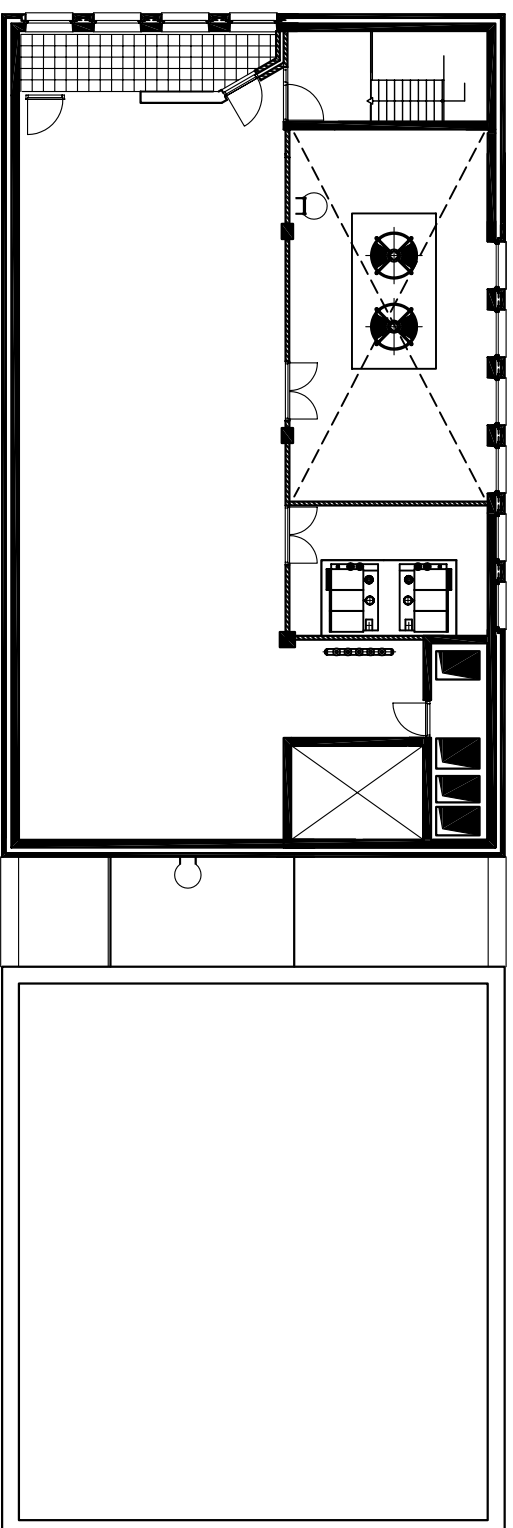
NIEUWBOUW KANTOOR DWI KLAPROZENWEG, AMSTERDAM-NOORD

### VERDIEPING 8



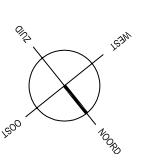
PIET WIERENGA  
PLATTEGRONDEN  
KANTOOR DWI AMSTERDAMNOORD





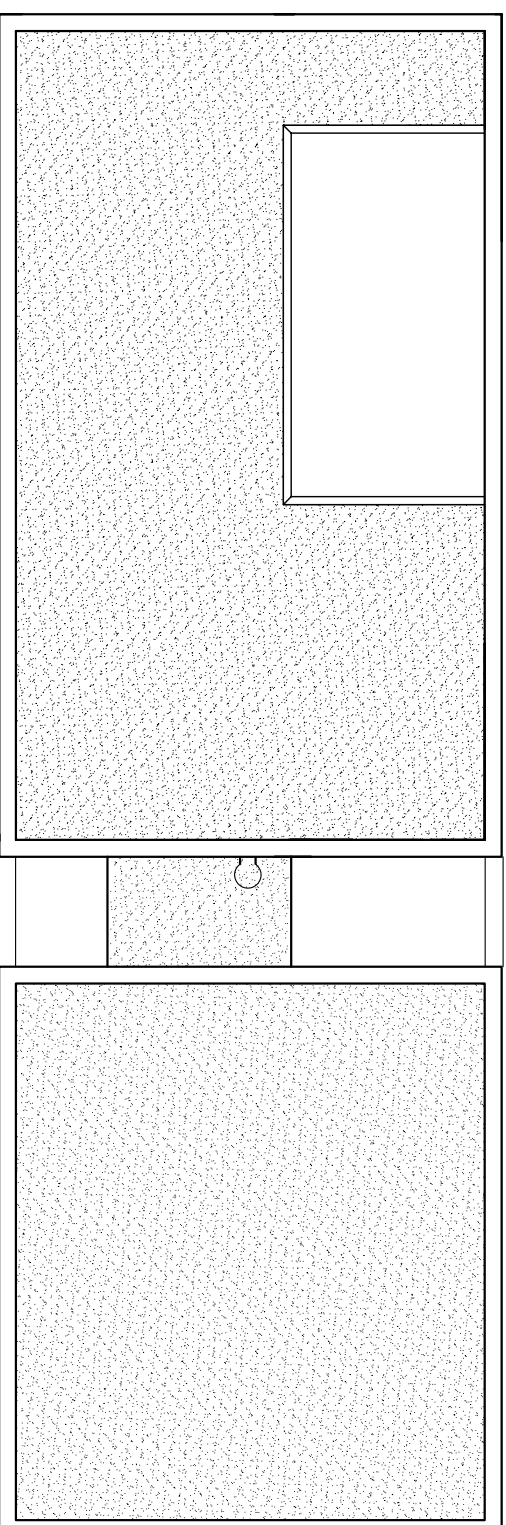
NIEUWBOUW KANTOOR DWI KLAPROZENWEG, AMSTERDAM-NOORD

### VERDIEPING 9



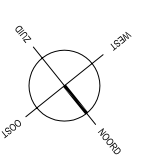
PIET WIERENGA  
PLATTEGRONDEN  
KANTOOR DWI AMSTERDAMNOORD





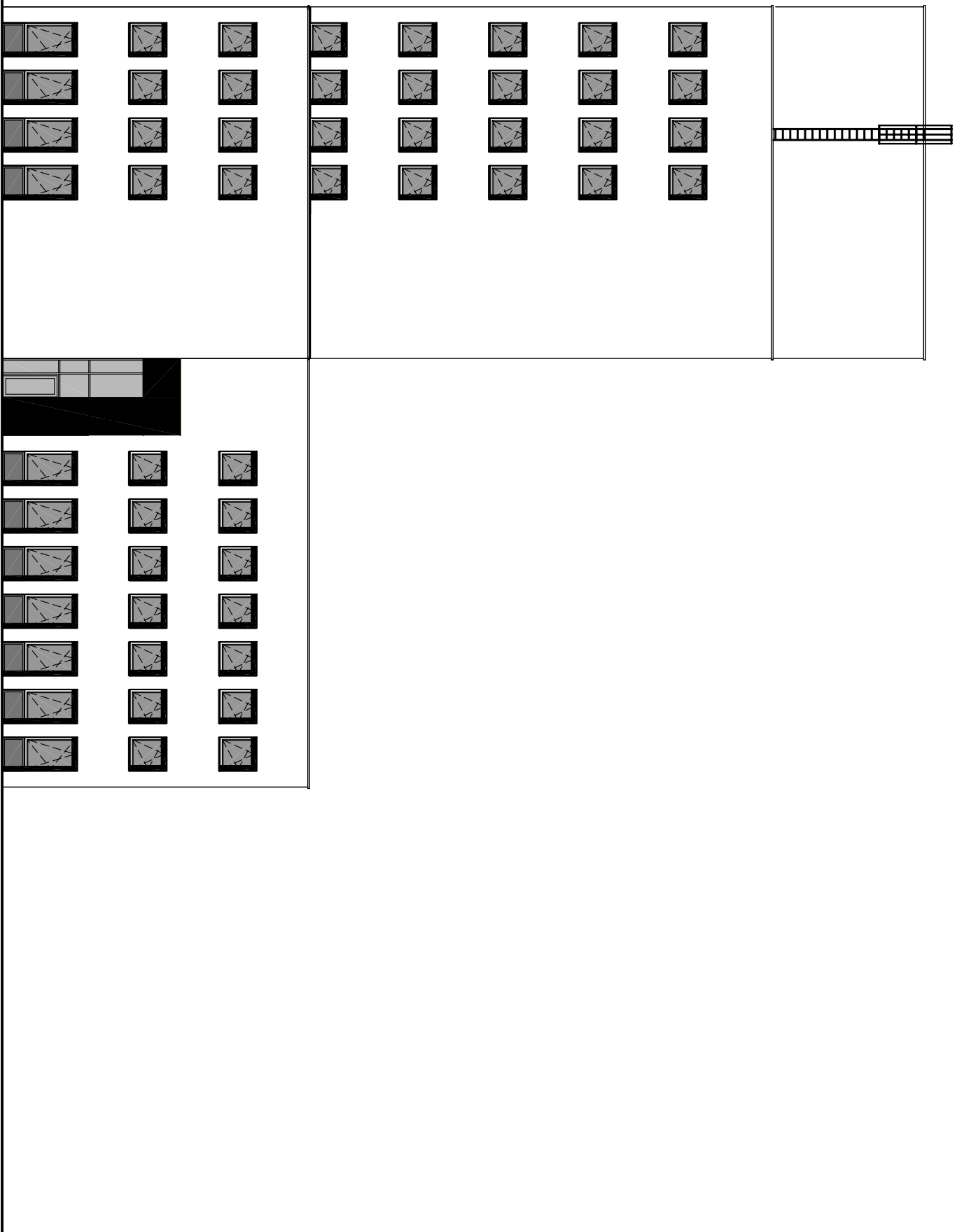
NIEUWBOUW KANTOOR DWI KLAPROZENWEG , AMSTERDAM-NOORD

**DAKOVERZICHT**



PIET WIERENGA  
PLATTEGRONDEN  
KANTOOR DWI AMSTERDAM-NOORD



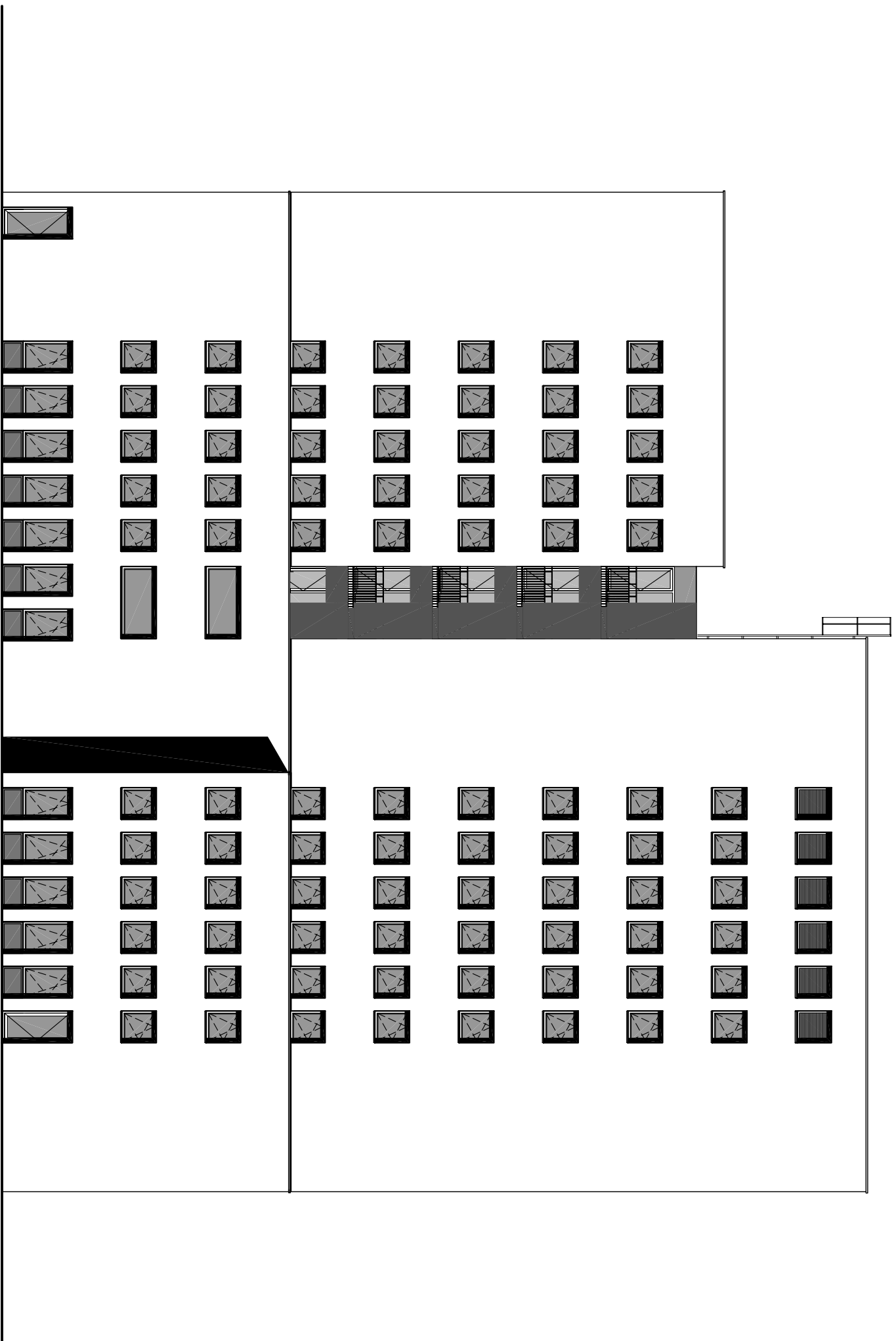


NOORD-OOSTGEVEL



NIEUWBOUW KANTOOR DWI KLAPROZENWEG , AMSTERDAM-NOORD



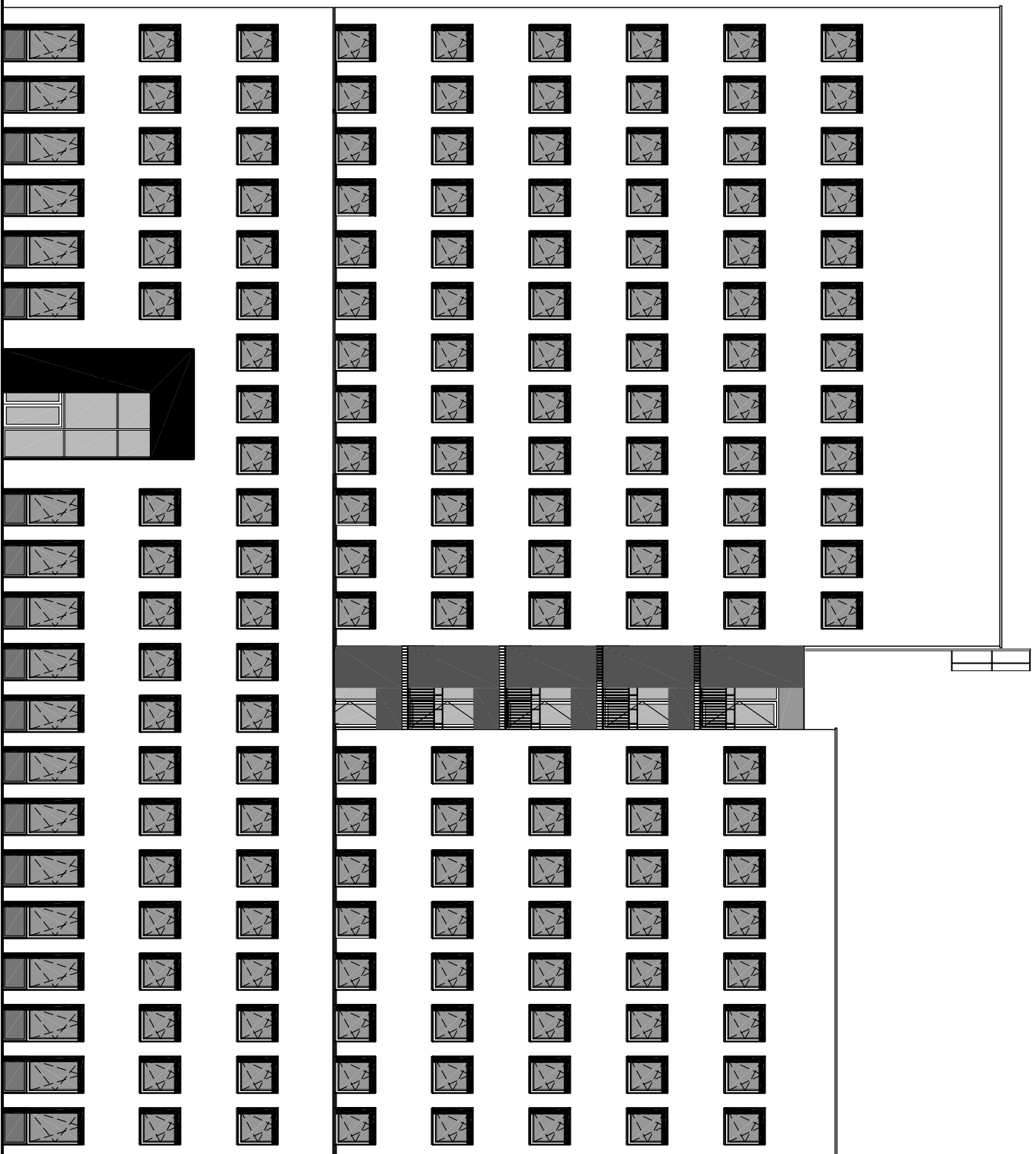


NOORD-WESTGEVEL



NIEUWBOUW KANTOOR DWI KLAPROZENWEG , AMSTERDAM-NOORD



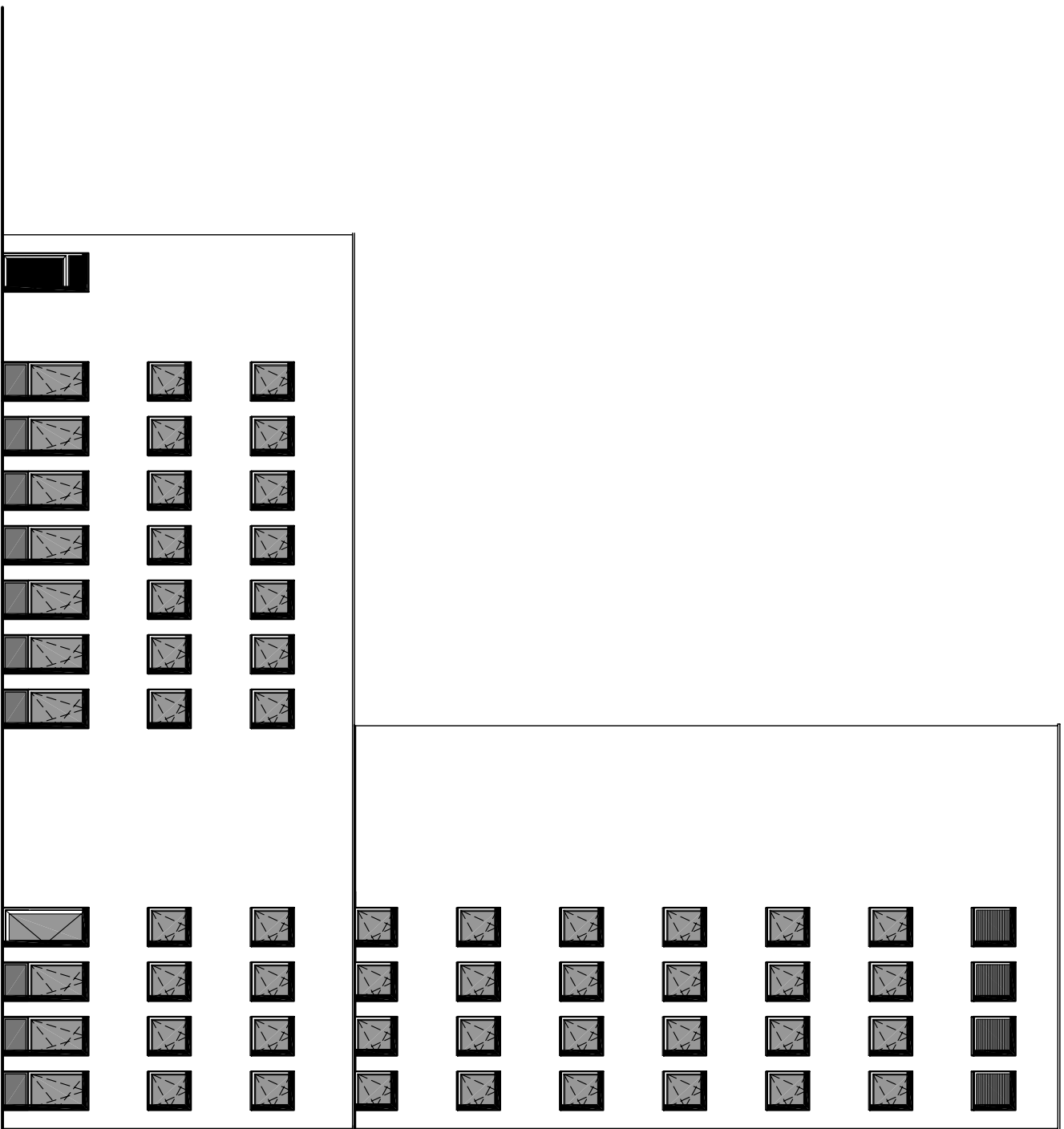


ZUID OOSTGEVEL



NIEUWBOUW KANTOOR DWI KLAPROZENWEG , AMSTERDAM-NOORD



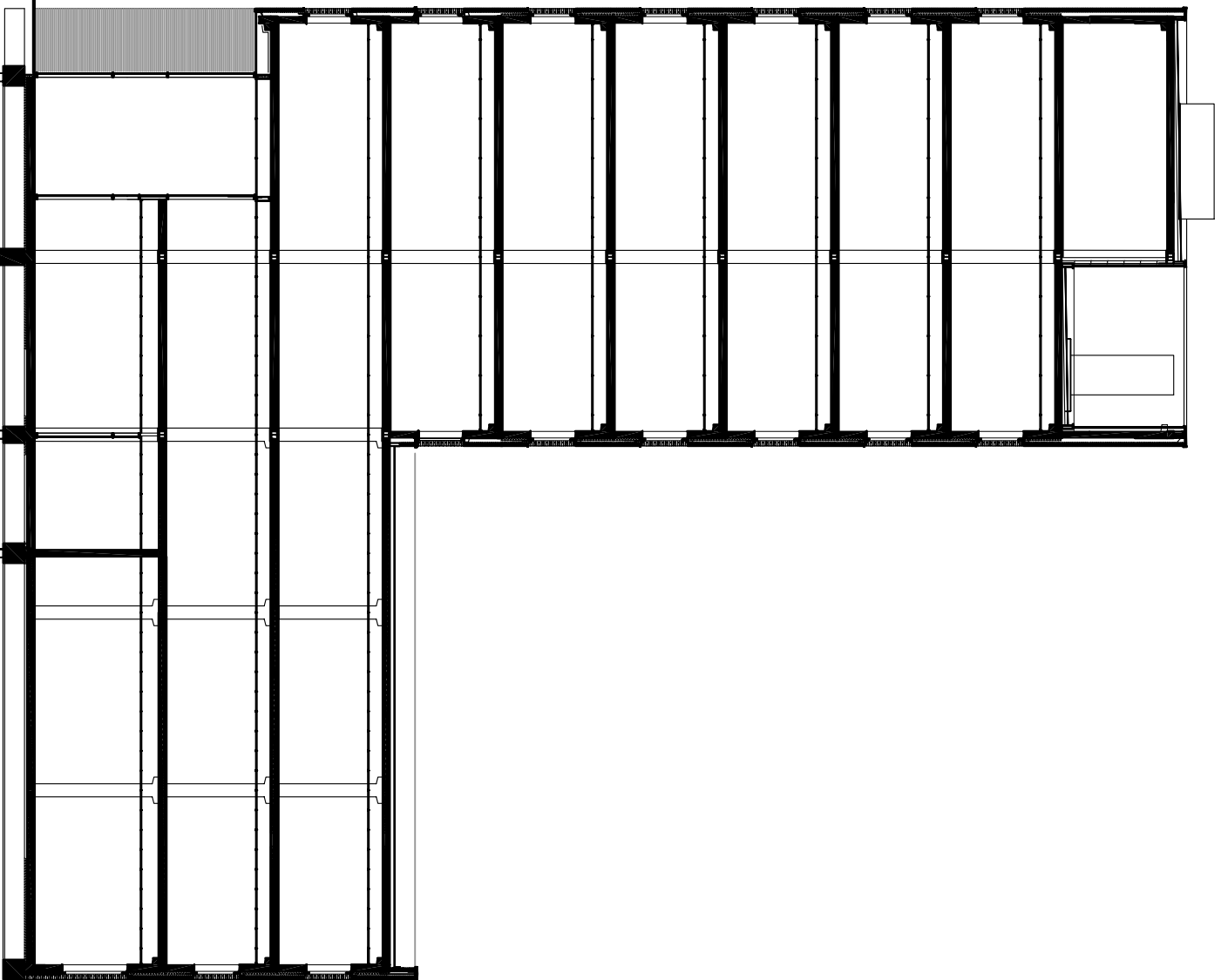


ZUID WESTGEVEL



NIEUWBOUW KANTOOR DWI KLAPROZENWEG , AMSTERDAM-NOORD





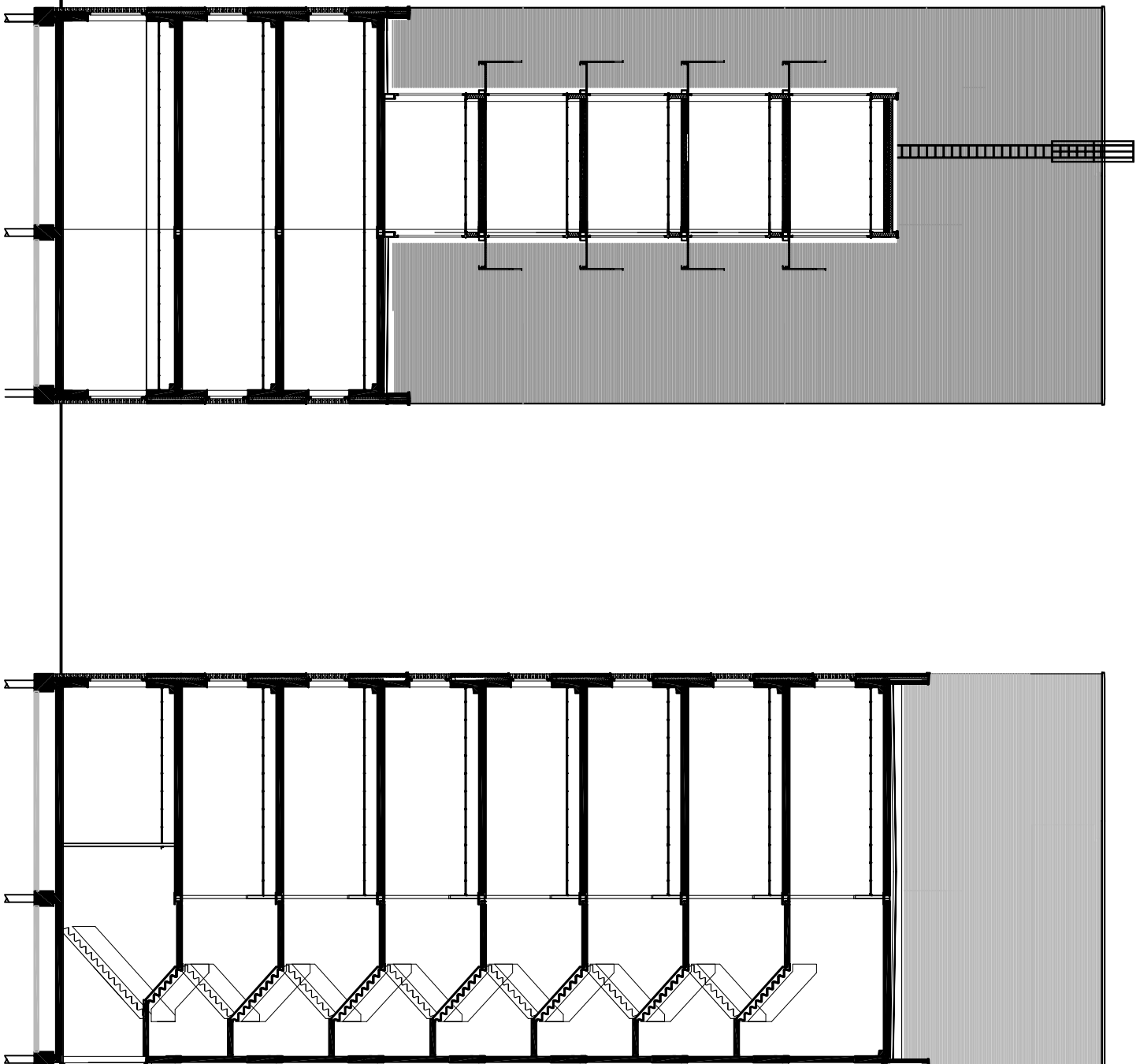
NIEUWBOUW KANTOOR DWI KLAPROZENWEG , AMSTERDAM-NOORD

DWARSDOORSNEDE





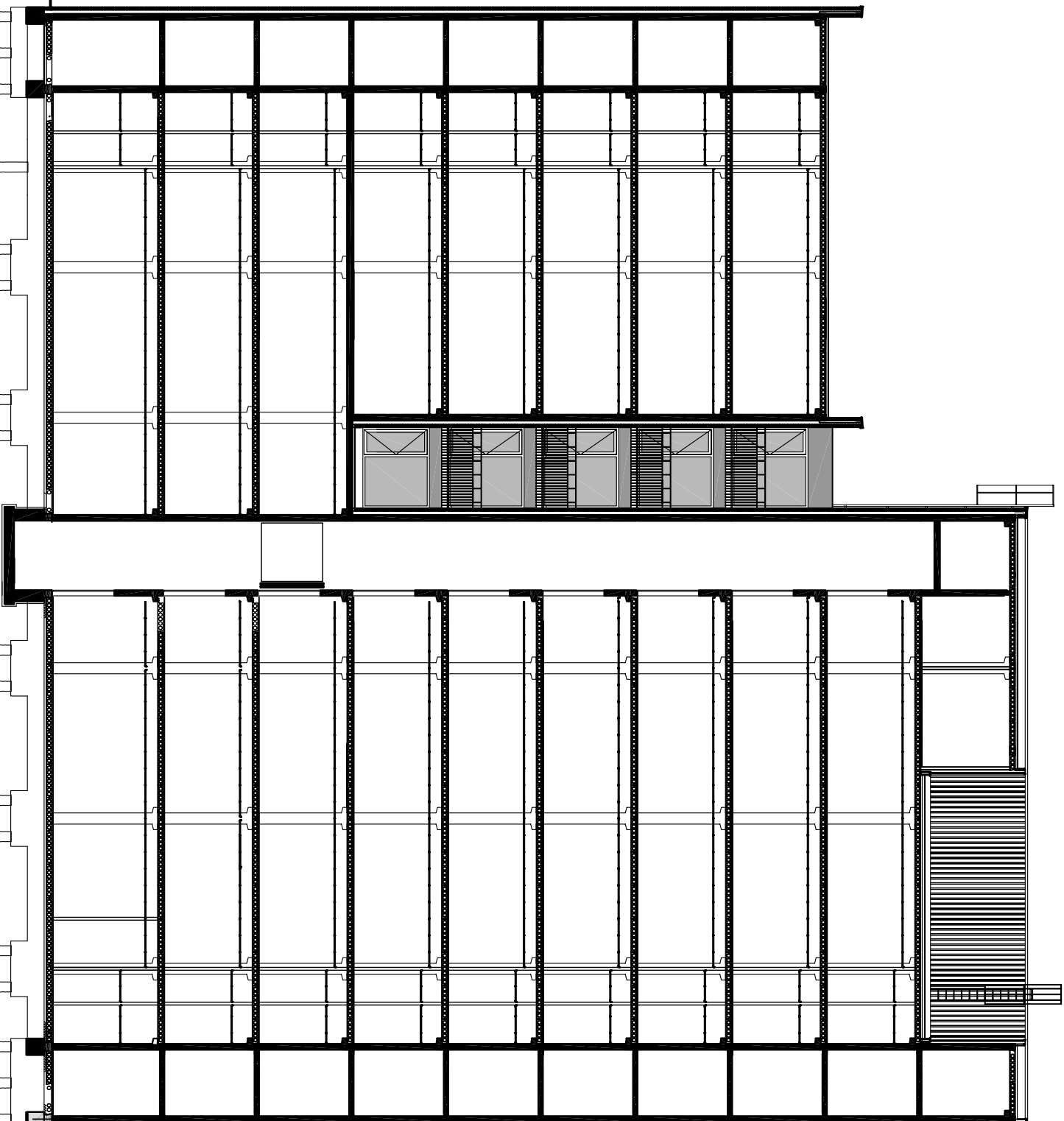
NIEUWBOUW KANTOOR DWI KLAPROZENWEG , AMSTERDAM-NOORD



DWARSDOORSNEDEN



NIEUWBOUW KANTOOR DWI KLAPROZENWEG, AMSTERDAM-NOORD



LENGTEDOORSNEDE

