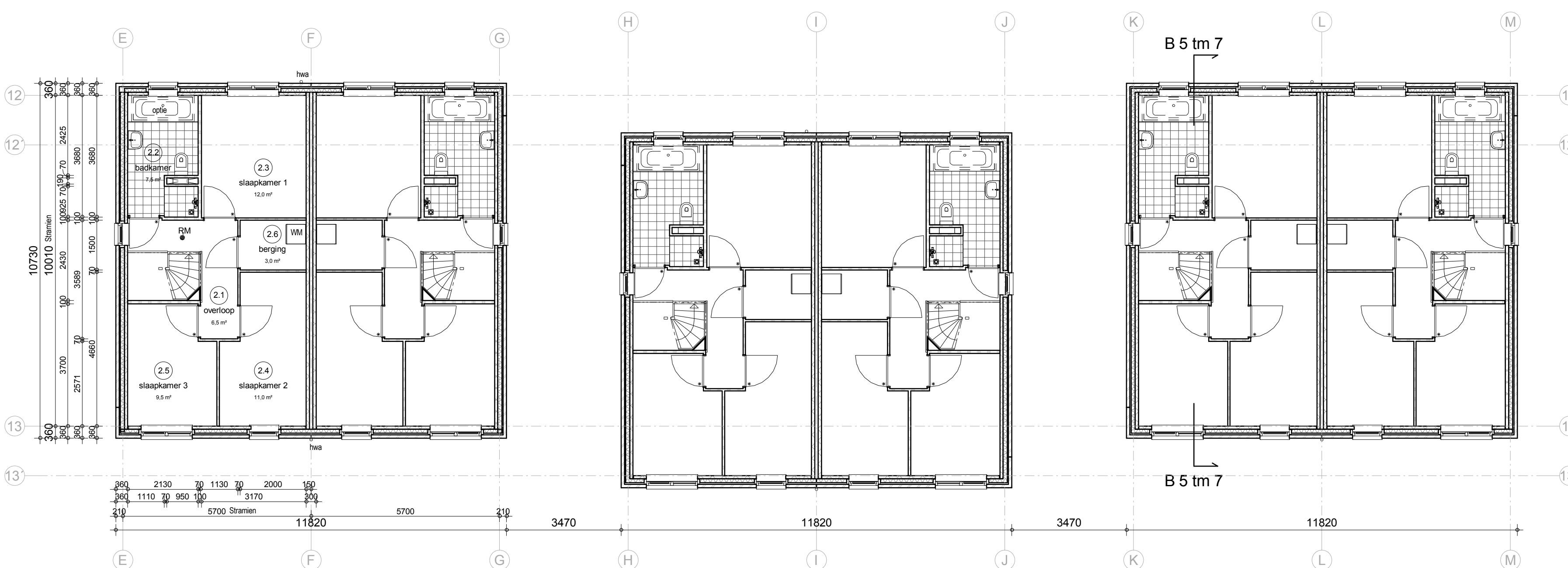




begane grond



eerste verdieping

Algemeen

- Stabiliteit
- Beton- en staalconstructie
- Houtconstructie
- Ventilatie
- Isolatie
- Elektrische installatie
- Gasinstallatie
- Waterinstallatie
- Geheel

- Volgens berekening
- Volgens berekening en tekening
- Volgens NEN 1087 en NFR 1088
- Volgens EPC-berekening
- Volgens NEN 1010
- Volgens NEN 1078
- Volgens NEN 1006
- Volgens Bouwbesluit

Renvooi

- 1.1 = Verkeersruimte: Hal
- 1.2 = Toiletruimte: Toilet
- 1.3 = Meterruimte: MK
- 1.4 = Verbijsruimte: Woonkamer
- 1.5 = Verbijsruimte: Keuken
- 2.1 = Verkeersruimte: Overloop
- 2.2 = Badruimte: Badkamer
- 2.3 = Verbijsruimte: Slaapkamer 1
- 2.4 = Verbijsruimte: Slaapkamer 2
- 2.5 = Verbijsruimte: Slaapkamer 3
- 2.6 = Onbenoemde ruimte: Berging

Bouwbesluit, woonfunctie

- Gehele draagconstructie 60 min. brandwerend m.b.t. bezinken, branddoorslag en brandoverslag. Indien de permanente vuurbelasting < 500 rj/m² s, kan worden uitgegaan van een brandwerendheid van 30 minuten.
- RM = Niet ioniserende rookmelder aangesloten op 220 V volgens NEN 2555 aantal rookmelders conform registratie, positie vgl. opgave installateur.
- Hekwerk rondom trappal minimaal verste hoogte van 1 meter.
- Elektrische installatie t.b.v. badkamer afstemmen op wanddikte volgens NEN 1010.
- Binnenkozijn met bovenlicht (glas) dagmaat kozijnen in verbijsgebied minimaal 800 mm. Stalen kozijnen: bekers type ba (o.g.) met opschuiven: bekon model 500 (o.g.)
- Hoogte tegelwerk in toilet 1200+ vloer rondom en in badkamer tot plafond
- Toegang tot verbijsruimten, buiten- en binnenkozijnen voldoen aan min. doorgang van 850x2300mm
- Alle kozijnen, ramen en deuren op begane grond draagvermogen (klasse 2) conform NEN 5006
- KL = Kruipluk, vormaest en voorzien van toedichting en een luking

Project
 Nieuwbouw 52 woningen en 46 appartementen
 Kadoeler Breek fase 2 te Amsterdam-Noord

Opdrachtgever
 Ymere Amsterdam
 Pakhuys Azië
 1019 GW Amsterdam

Projectarchitect
 LEVS ARCHITECTEN

Tekening
 Blok 5 tm 7, bouwnr. 34 t/m 39
 plattengronden

Projectnr.
 2012-009

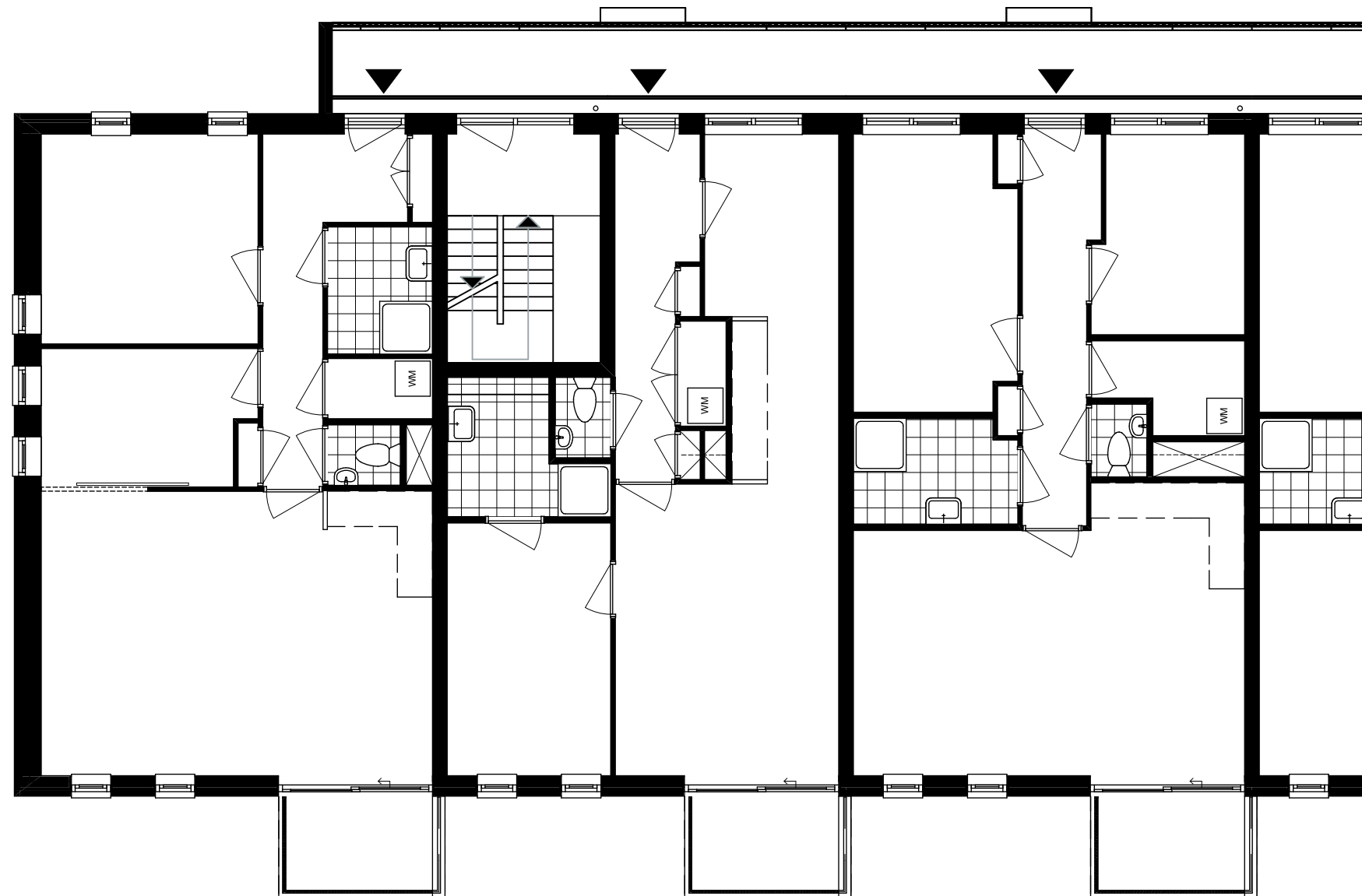
Tekeningnr.
 TO-01.05

Getekend
 Gecontroleerd
 Schaal
 Fase
 Datum
 Laatste wijziging
 Versie

BDC ingenieurs
 T. Boorsma
 1:100
 Technisch ontwerp, Bouwvergunning
 20 juni 2012
 28 augustus 2012
 3



BDC ingenieurs
 Wierdensestraat 110
 Postbus 263
 7460 AG Rijssen
 t 0548 - 51 44 43
 f 0548 - 51 28 31
 e ingenieurs@bdc.nl
 w www.bdc.nl



TEKENINGNUMMER

versie

VO 104



projectomschrijving

Kadoelerbreek

opdrachtgever
Ymere

fase
ARCHITECTONISCH ONTWERP

onderwerp
1e verdieping

schaal
1:100

formaat
A3

status
DEFINITIEF

tekening datum
30-05-2012

gewijzigd
A 06-06-2012

B

C

D

werk
1128

tekeningnummer
VO 104

versie



LEVS

ARCHITECTEN t 020 6735762
Postbus 2182 f 020 6620931
1000 CD post@levs.nl
Amsterdam www.levs.nl

projectomschrijving

Kadoelerbreek

opdrachtgever
Ymere

fase
ARCHITECTONISCH ONTWERP

onderwerp
DOORSNEDE A-A,
DOORSNEDE B-B

schaal
1:500

formaat
A3

status
DEFINITIEF

tekening datum
30-05-2012

gewijzigd

- A
- B
- C
- D

werk

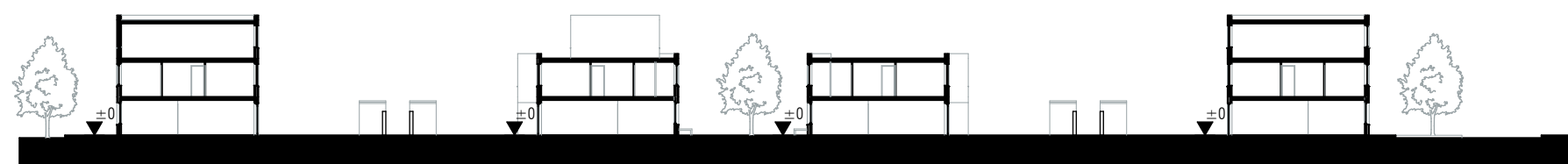
1128

tekeningnummer

VO 301



DOORSNEDE A-A



DOORSNEDE B-B

LEVS

ARCHITECTEN
Postbus 2182
1000 CD
Amsterdam

t 020 6735762
f 020 6620931
post@levs.nl
www.levs.nl