

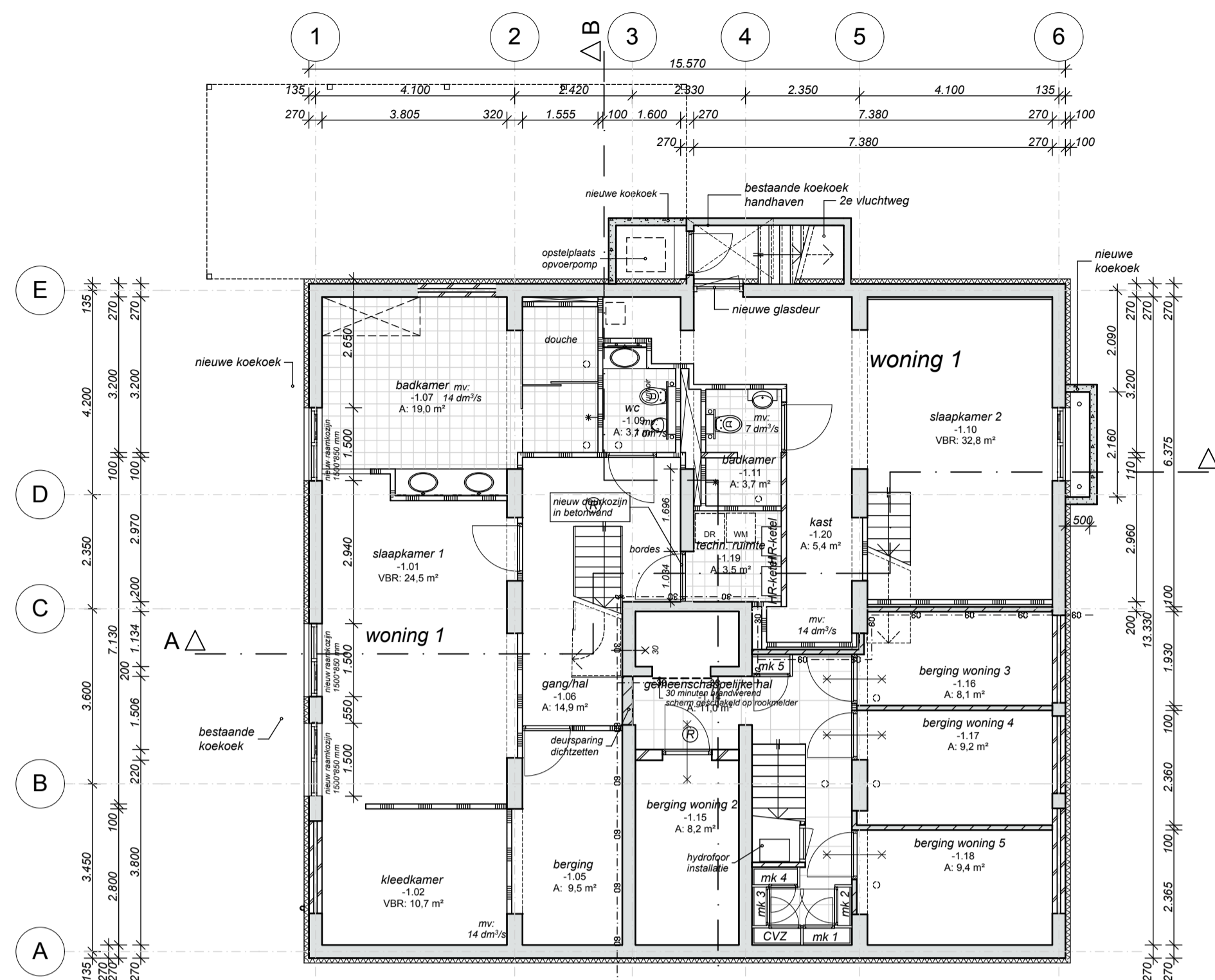
LEGENDA	
	gewapend beton bestaand
	bestaande gevelconstructie; Rc 2.5 m2 KW v.v. geïsoleerd gevelstelsysteem
	bestaande lichte scheidingswand
	bestaande dragende wand
	bestaande betonvloer
	12.5 mm gipskartonplaat op regelwerk, spouwvulling 50 mm minerale wol
	nieuw kalkzandsteen
	woningscheidende wand: WBDBO 60 minuten, Lu 0 dB (A); Lo +5 dB (A)
	nieuw porsesteen
	nieuw gevelsteen
<b>Compartmentering</b>	
	30 minuten Weerstand Tegen Rookdoorslag (WTRD), conform NEN 6075
	60 minuten Weerstand Tegen Branddoorslag en Brandoverstag (WBDBO), conform NEN 6068
	Deur die zelfsluitend is uitgevoerd en in combinatie met het kozijn een brandwerendheid bezit van tenminste 30 minuten
	Deur die zelfsluitend is uitgevoerd en in combinatie met het kozijn een brandwerendheid bezit van tenminste 60 minuten
	Deur die zelfsluitend is uitgevoerd en in combinatie met het kozijn een rookwerendheid bezit van tenminste 30 minuten
	De brandwerende wanden lopen door tot de onderkant van de vloer- of dakconstructie
	rookmelder conform NEN 2555, aangesloten op het elektriciteitsnet
<b>vluchtvoorzieningen:</b>	
	Deur, welke te openen is zonder gebruik te maken van losse hulpmiddelen, zoals bijvoorbeeld sleutels
<b>Materialen</b>	
	- De buitengevel dient een bijdrage tot brandvoorziening te hebben welke voldoet aan klasse 4, conform NEN 6065
	- Van de buitengevels dient de onderste 2.5m een bijdrage tot brandvoorziening te hebben welke voldoet aan klasse 1, conform NEN 6065
	- De buitengevels boven de 13m dienen een bijdrage tot brandvoorziening te hebben welke voldoet aan klasse 2, conform NEN 6065
	- Materialen van wanden en plafonds dienen met betrekking tot de bijdrage tot brandvoorziening te voldoen aan klasse 2, conform NEN 6065 en geen grote rookproductie te hebben dan 10m <sup>3</sup> /t
	- Materialen van wanden en plafonds in een brand- en/of rookvluchtroute dienen met betrekking tot de bijdrage tot brandvoorziening te voldoen aan klasse 2, conform NEN 6065 en geen grote rookproductie te hebben dan 2.5m <sup>3</sup> /t
	- Materialen van wanden en plafonds in een brand- en/of rookvluchtroute dienen met betrekking tot de bijdrage tot brandvoorziening te voldoen aan klasse 1, conform NEN 6065 en geen grote rookproductie te hebben dan 5.4m <sup>3</sup> /t
	- Materialen van vloeren dienen met betrekking tot de bijdrage tot brandvoorziening te voldoen aan klasse T2, conform NEN 1775
	- Materialen van vloeren in een brand- en/of rookvluchtroute dienen met betrekking tot de bijdrage tot brandvoorziening te voldoen aan klasse T2, conform NEN 1775
	- Materialen van vloeren in een brand- en/of rookvluchtroute dienen met betrekking tot de bijdrage tot brandvoorziening te voldoen aan klasse T1, conform NEN 1775
	- De isolatiematerialen van het dak en/of de gevels dienen van een onbrandbare kwaliteit te zijn, conform NEN 6064
	mk cv wv/rv m.v. v.f. VBR VKR h.w.s.
	meterkast centrale verwarming opstelplaats wasautomaat / droger mechanische ventilatie verluchtingsrooster verluchtingsruimte verkeersruimte hemelwaterafvoer
<b>ALGEMEEN - BOUWBESLUIT</b>	
- Elektrische installatie conform NEN 1010.	
- Verbrandingsstoelen conform NEN 2757.	
- Nieuwe gasinstallaties conform GAVO 1987; NEN 1078/2078/2757.	
- Binnenroering conform NEN 3213 en NPR 3214.	
- Technische installatie conform tekeningen installateurs.	
- Mechanische Ventilatie conform NEN 1087 / NEN 2443.	
- Constructiekettingen- en berekeningen zullen worden ingediend na goedkeuring bouwplan, uiterlijk 3 weken voordat de desbetreffende constructies worden uitgevoerd.	
- Hoofdraagconstructie eventueel in samenwerking met een brandwerende bekleding bezitten een brandwerendheid tegen bezwijken van minimaal 90 minuten	
- Daglichttoetreding conform NEN 2057.	
- Een toegang tot een verblijfsgebied, verblijfsruimte, badruimte en toiletterruimte bezitten een vrije doorgang met een breedte van minimaal 850 mm en een hoogte van 2300 mm.	
- Nieuwe trappen voldoen aan het gestelde in artikel 2.28 van het Bouwbesluit	
- Vloerbelastingen voldoen aan het gestelde in artikelen 2.15, 2.16, 2.17 en 2.18 van het Bouwbesluit	
- De geluidswand tussen verblijfsruimten van dezelfde woonfunctie bedraagt minimaal -20 dB(A), e.e.a. conform afwezigen geluidsoverdracht	
- De volgens NEN 5077 bepaalde karakteristieke isolatie-index voor luchtgeluid en contactgeluid voor de geluidsoverdracht van een besloten ruimte naar een verblijfsgebied van een op het zelfde of een ander perceel gelegen, aangrenzende woonfunctie, is niet kleiner dan 0 dB(A) respectievelijk +5 dB(A).	
- Ventilatie conform NEN 1081 en Bouwbesluit	
- Rookgasafvoer conform NEN 2757	
- Een scheidingsconstructie van een toiletterruimte of een badruimte, heeft aan een zijde die grenst aan die ruimte, tot 1.2 m hoogte boven de vloer van die ruimte een volgens NEN 2778 bepaalde wateropname die gemiddeld niet groter is dan 0.01 kg/(m <sup>2</sup> ·s <sup>1/2</sup> ) en op geen enkele plaats groter dan 0.2 kg/(m <sup>2</sup> ·s <sup>1/2</sup> ).	
- Voor een badruimte geldt het in het eerste lid gestelde voorschrijf ter plaatse van een bad of een douche over een lengte van ten minste 3 m, tot een hoogte van 2.1 m boven de vloer van die ruimte.	
- Deuren, ramen, kozijnen en daarmee gelijk te stellen constructie-onderdelen in een uitwendige scheidingsconstructie van een niet-gemeenschappelijke ruimte, die volgens NEN 5087 bereikbaar zijn voor inbraak, hebben een volgens NEN 5086 bepaalde inbraakwerendheid die voldoet aan de in die norm aangegeven weerstandsklasse 2. Dit geldt ook voor een inwendige scheidingsconstructie tussen een niet-gemeenschappelijke ruimte en een aangrenzende gebruiksfunctie of een aangrenzende gemeenschappelijke ruimte.	
- Een te bouwen bouwwerk is zodanig dat het binnendringen van ratten en muizen wordt tegengegaan. E.e.a. conform artikel 3.115 en 3.116 van het bouwbesluit	



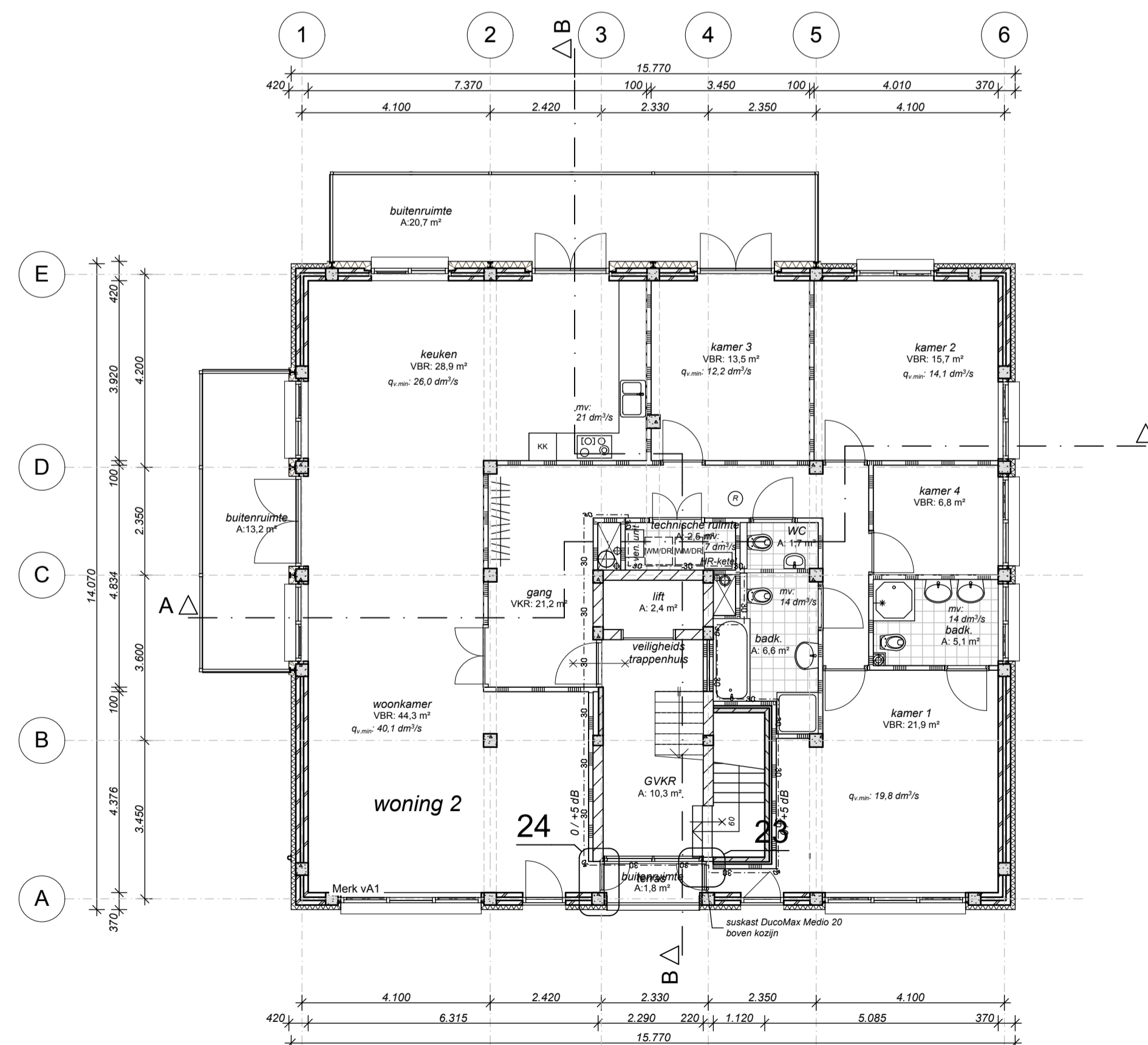
kadastraal bekend gemeente: Amsterdam U  
 Sectie: U Nummer: 6836 + 6837 + 6838 + 10039  
 Adres: Koninginneweg 62, 1075 EB Amsterdam

ontwerpers & bouwadviseurs b.v. buro Ton Hol	betreft	Verbouw kantoorpand tot woningen		
	onderdeel	3e /m dakverdieping		
	locatie	Koninginneweg 62, 1075 EB Amsterdam		
	opdrachtgever	Ontwikkelings Maatschappij Buitenveldert b.v.		
	datum	21-12-2010	gew. 21-11-2011	schaal 1:1000, 1:100
			formaat A1	<b>04 - N12</b> project : 10080

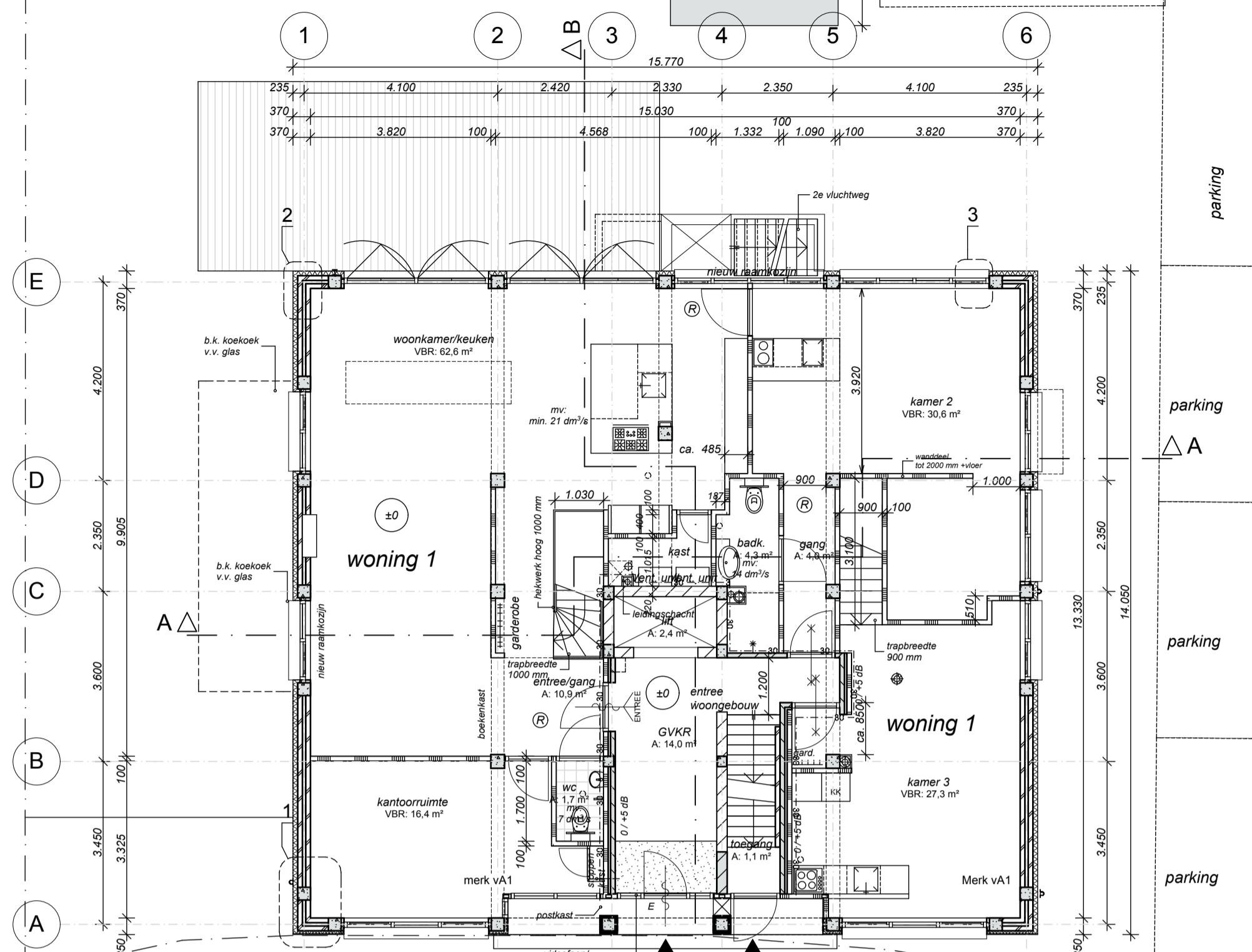
Buurtship 2 1625 BH Hoon  
 tel. 0229-234539 fax. 0229-233631  
 info@burotonhol.nl / www.burotonhol.nl



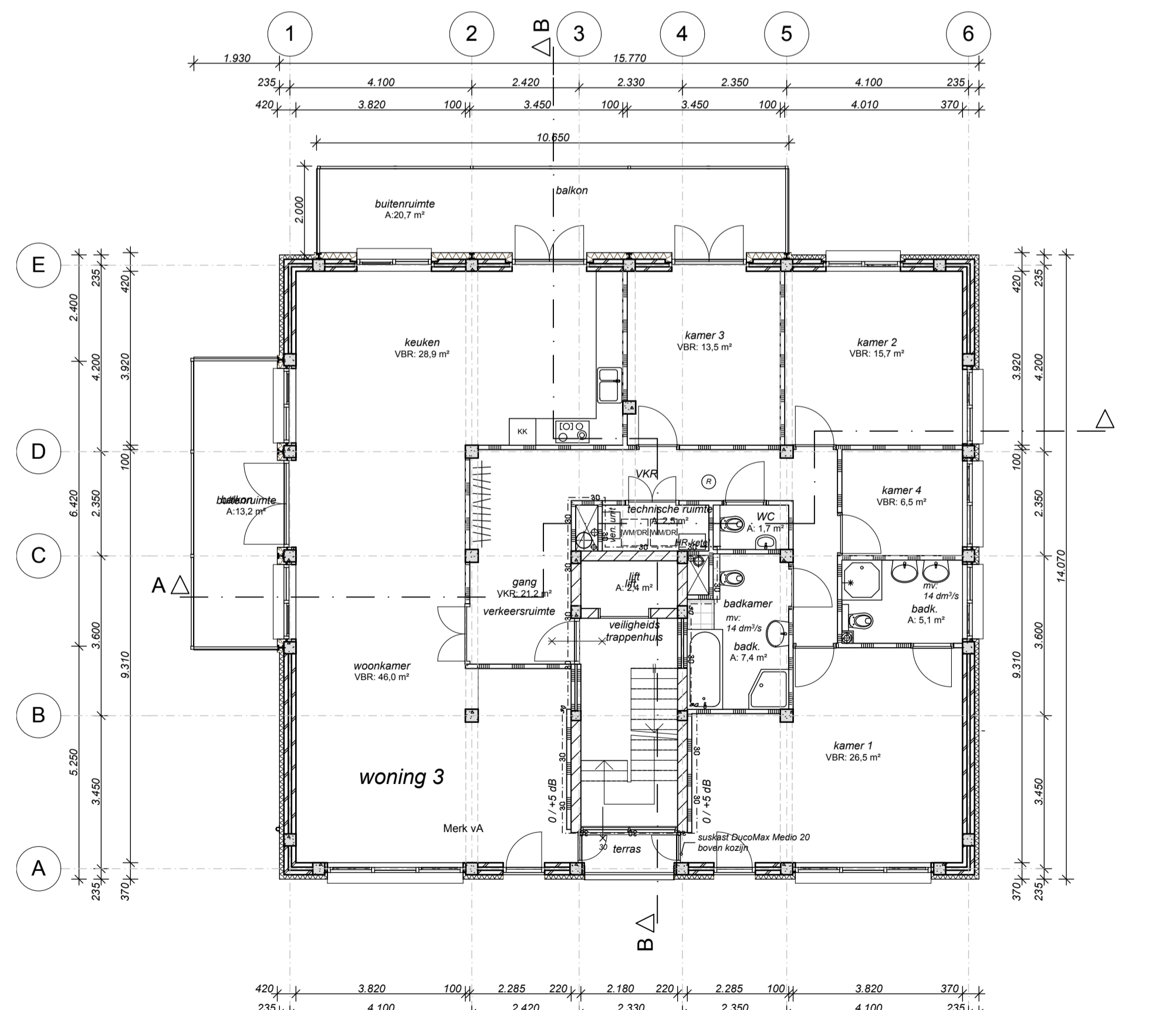
kelder  
nieuw



1e verdieping  
nieuw



begane grond  
nieuw



2e verdieping  
nieuw

**LEGENDA**

- gewapend beton bestand
- bestande gevelconstructie, Rc 2.5 m2 K/W v.v. geïsoleerd gevelstucstelsysteem
- bestande lichte schiedingswand
- bestande dragende wand
- bestande betonvloer
- 12,5 mm gipskartonplaat op regelwerk, spouwvulling 50 mm minerale wol
- nieuw kalkzandsteen
- woningscheidende wand, WBDO 60 minuten, Lu 0 dB (A)/Lc0 +5 dB (A)
- nieuw porselesteen
- nieuw gevelsteen

**Compartmentering**

- 30 minuten Weerstand Tegen Rookdoorstslag (WTRD), conform NEN 6075
- 60 minuten Weerstand Tegen Branddoorstslag en Brandoverstg (WBDO), conform NEN 6068

**vluchtvoorzieningen:**

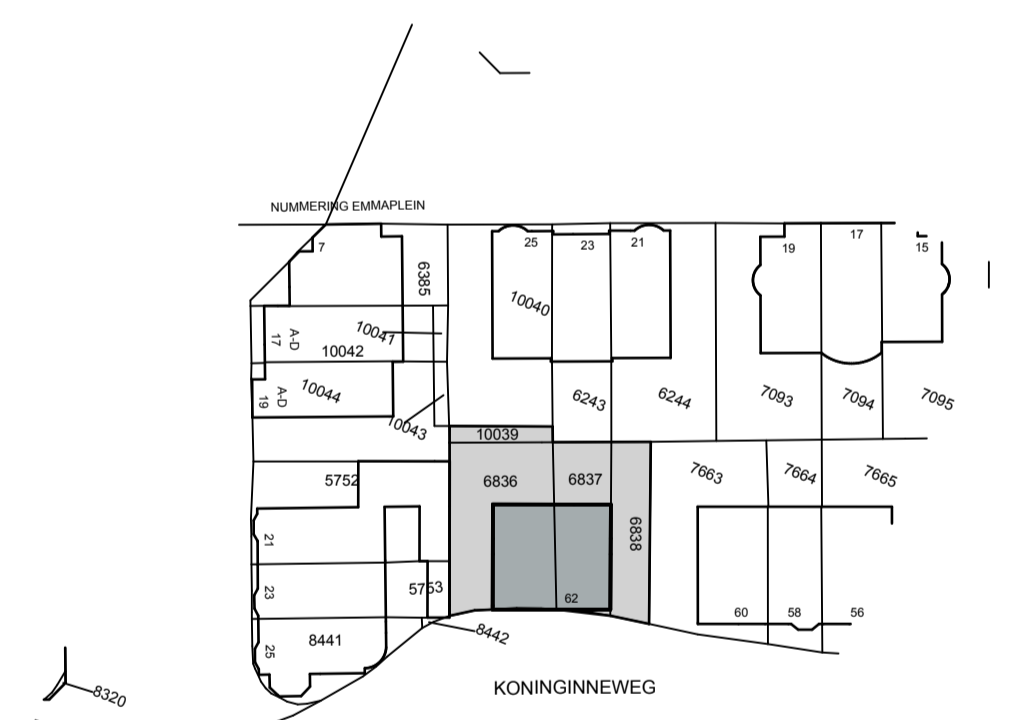
- Deur, welke te openen is zonder gebruik te maken van losse hulpmiddelen, zoals bijvoorbeeld sleutels

**Materialen**

- De buitengevel dient een bijdrage tot brandvoorziening te hebben welke voldoet aan klasse 4, conform NEN 6065
- Van de buitengevels dient de oriëntatie 2,5m een bijdrage tot brandvoorziening te hebben welke voldoet aan klasse 1, conform NEN 6065
- Materialen van wanden en plafonds dienen met betrekking tot de bijdrage tot brandvoorziening te voldoen aan klasse 2, conform NEN 6065 en geen grotere rookproductie te hebben dan 10m<sup>3</sup>
- Materialen van wanden en plafonds in een brand- en/of rookvrije vluchtroute dienen met betrekking tot de bijdrage tot brandvoorziening te voldoen aan klasse 2, conform NEN 6065 en geen grotere rookproductie te hebben dan 2.0m<sup>3</sup>
- Materialen van wanden en plafonds in een brand- en/of rookvrije vluchtroute dienen met betrekking tot de bijdrage tot brandvoorziening te voldoen aan klasse 1, conform NEN 6065 en geen grotere rookproductie te hebben dan 5.0m<sup>3</sup>
- Materialen van vloeren dienen met betrekking tot bijdrage tot brandvoorziening te voldoen aan klasse T3, conform NEN 1775
- Materialen van vloeren in een brand- en/of rookvrije vluchtroute dienen met betrekking tot bijdrage tot brandvoorziening te voldoen aan klasse T2, conform NEN 1775
- Materialen van vloeren in een brand- en/of rookvrije vluchtroute dienen met betrekking tot bijdrage tot brandvoorziening te voldoen aan klasse T1, conform NEN 1775
- De isolatiematerialen van het dak en/of de gevels dienen van een onbrandbare kwaliteit te zijn, conform NEN 6064

**ALGEMEEN - BOUWBESLUIT**

- Elektrische installatie conform NEN 1010
- Verbrandingsbestelen conform NEN 2757
- Nieuwe gasinstallaties conform GAVO 1987, NEN 1078/2078/2757
- Binnenrookleiding conform NEN 3215 en NPR 3214
- Technische installatie conform tekening en installateurs
- Mechanische Ventilatie conform NEN 1087 / NEN 2443
- Constructiekeningen en berekeningen zullen worden ingediend na goedkeuring bouwplan, uiterlijk 3 weken voordat de desbetreffende constructies worden uitgevoerd
- Hoofdringconstructie eventueel in samenwerking met een brandverende bekleding bezitten een brandverendheid tegen bezwijken van minimaal 90 minuten
- Daglichtbieding conform NEN 2057
- Een toegang tot een verblijfsgebied, verblijfsruimte, badruimte en toiletruimte bezitten een vrije doorgang met een breedte van minimaal 850 mm en een hoogte van 2300 mm
- nieuwe trappen voldoen aan het gestelde in artikel 2.28 van het Bouwbesluit
- vloerbedekkingen voldoen aan het gestelde in artikelen 2.15, 2.16, 2.17 en 2.18 van het Bouwbesluit
- De geluidswering tussen verblijfsruimten van dezelfde woonfunctie bedraagt minimaal -20 dB(A), e.a. conform actieve geluidsofdoer
- De volgens NEN 5077 bepaalde karakteristieke isolatie-index voor luchtgeluid en contactgeluid voor de geluidsoverdracht van een besloten ruimte naar een verblijfsgebied van een op het zelfde of een ander perceel gelegen, aangrenzende woonfunctie, is niet kleiner dan 0 dB(A) respectievelijk +5 dB(A).
- Ventilatie conform NEN 1087 en Bouwbesluit
- Rookgasafvoer conform NEN 2757
- Een schiedingsconstructie van een toiletruimte of een badruimte, heeft aan een zijde die grenst aan die ruimte, tot 1,2 m hoogte boven de vloer van die ruimte een volgens NEN 2778 bepaalde wateropname die gemiddeld niet groter is dan 0,1 kg/(m<sup>2</sup>s<sup>1/2</sup>) en op geen enkele plaats groter dan 0,2 kg/(m<sup>2</sup>s<sup>1/2</sup>).
- Voor een badruimte geldt het in het eerste lid gestelde voorschrift ter plaatse van een bad of een douche over een lengte van ten minste 3 m, tot een hoogte van 2,1 m boven de vloer van die ruimte.
- Deuren, ramen, kozijnen en daarmee gelijk te stellen constructie-onderdelen in een uitwendige schiedingsconstructie van een niet-gemeenschappelijke ruimte, die volgens NEN 5087 bereikbaar zijn voor inbraak, hebben een volgens NEN 5090 bepaalde inbraakverendheid die voldoet aan de in die norm aangegeven weerstandsklasse 0. Dit geldt ook voor een inwendige schiedingsconstructie tussen een niet-gemeenschappelijke ruimte en een aangrenzende gebruiksruimte of een aangrenzende gemeenschappelijke ruimte.
- Een te bouwen bouwwerk is zodanig dat het binnendringen van ratten en muizen wordt tegengegaan. E.e.a. conform artikel 3.115 en 3.116 van het bouwbesluit



**Situatie** schaal 1: 1000

kadastraal bekend gemeente: Amsterdam U

Sectie: U Nummer: 6836 + 6837 + 6838 + 10039

Adres: Koninginneweg 62, 1075 EB Amsterdam

ontwerpers & bouwadviseurs b.v.

betreft: Verbouw kantoorpand tot woningen

onderdeel: kelder t/m 2e verdieping

locatie: Koninginneweg 62, 1075 EB Amsterdam

opdrachtgever: Ontwikkelings Maatschappij Buitenveldert b.v.

datum: 21-12-2010

gew.: 21-11-2011

schaal: 1:100, 1:1000

formaat: A1

04 - N11

project: 10090

Beurtschip 2 1625 BH Hoon  
tel. 0229-234539 fax. 0229-233631  
info@burotonhol.nl / www.burotonhol.nl