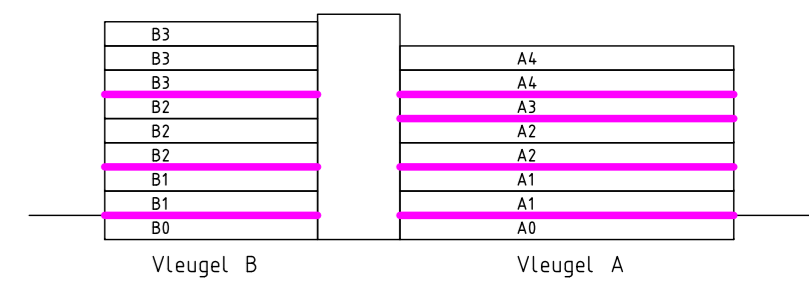
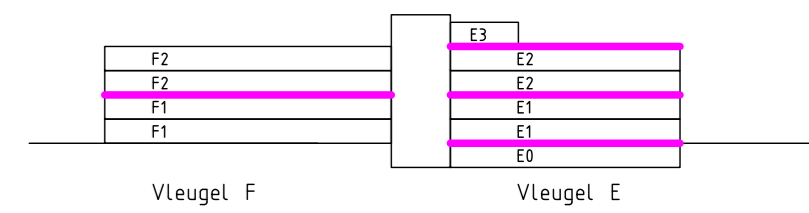
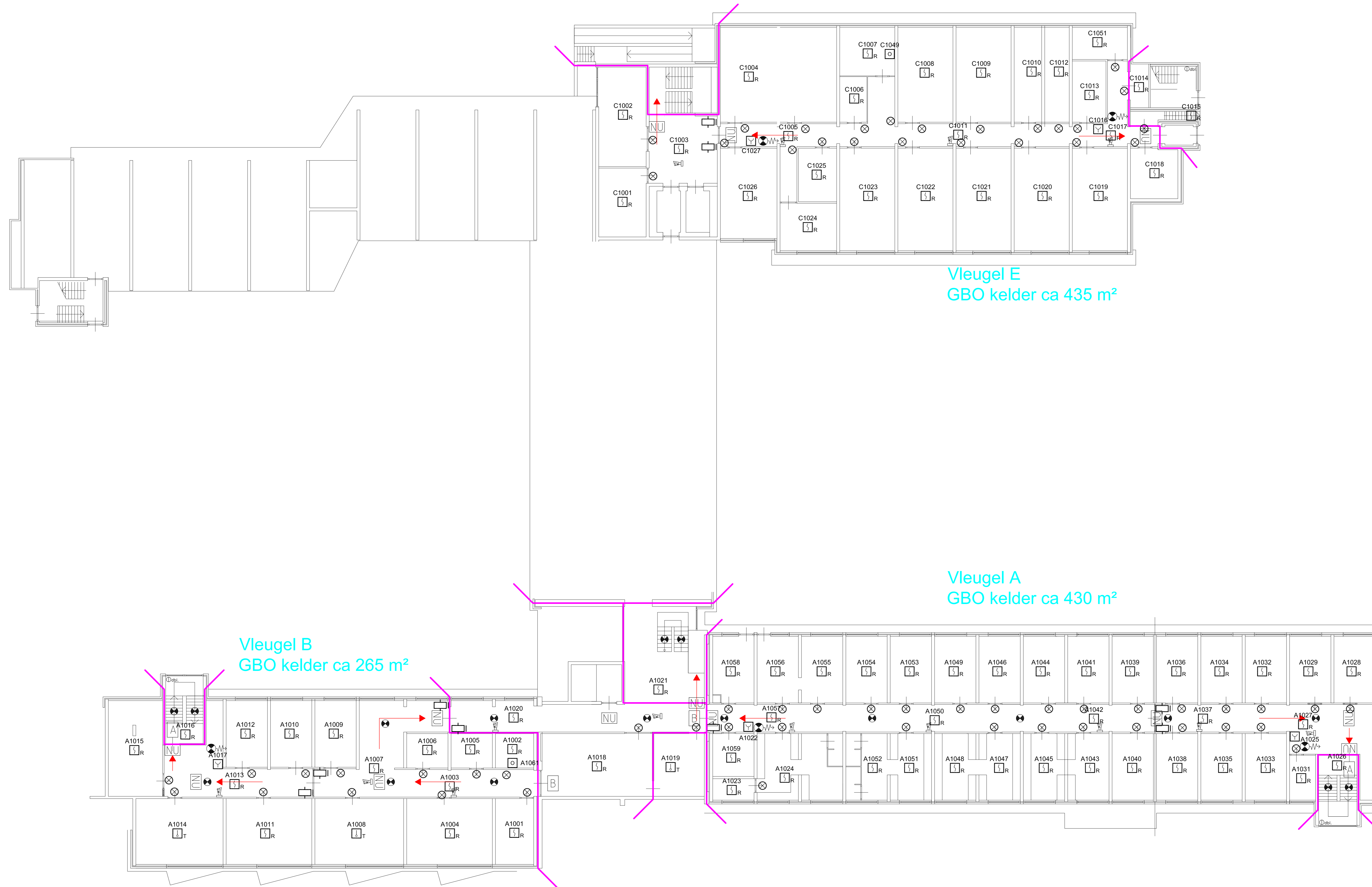


RENVOOI

- F0211** ruimtenummer
- A** pui A
- B** pui B
- brandscheiding, WBDBO ≥ 30min.
- S_R** optische rookmelder
- S_T** thermomelder
- M_T** handbrandmelder
- O** outputunit
- I** inputunit
- ⊗** nevenindicator
- RM** rookmelder 220V
- SW** slow whoop signaalgever
- ⊙** noodverlichting
- NU** verlichtingsarmatuur NOODUITGANG
- UIT** verlichtingsarmatuur UITGANG
- vluchtrichting
- W** brandslanghaspel
- ⊖** droge blusleiding
- BWP** brandweerpaneel
- BMC** brandmeldcentrale

BRANDBEVEILIGINGSINSTALLATIES:

- Brandslanghaspels conform NEN-EN 671-1.
- Brandmeldinstallatie conform NEN 2535 en NEN 2575.
- Woningen uitvoeren met rookmeldinstallatie conform NEN 2555.
- Noodverlichting conform NEN-EN 1838.
- Vluchtroute aanduiding conform NEN 1838 en NEN-EN-ISO 7010.



80243B01

studiofemkevandevoort
 studiofemkevandevoort.nl t: +31 (0)20 6454342
 1019 jk amsterdam

Opdrachtgever
 GR Consult
 Gerard Schaepestraat 6-III
 1052 GL Amsterdam

Werk
 A.H. Gerardhuis
 Sloterveerlaan 1
 Amsterdam

Werknummer
 13009

Fase

Object
 brandscheidingen en
 brandveiligheidsinstallaties
 kelder

Status
 definitief

Schaal
 1:100

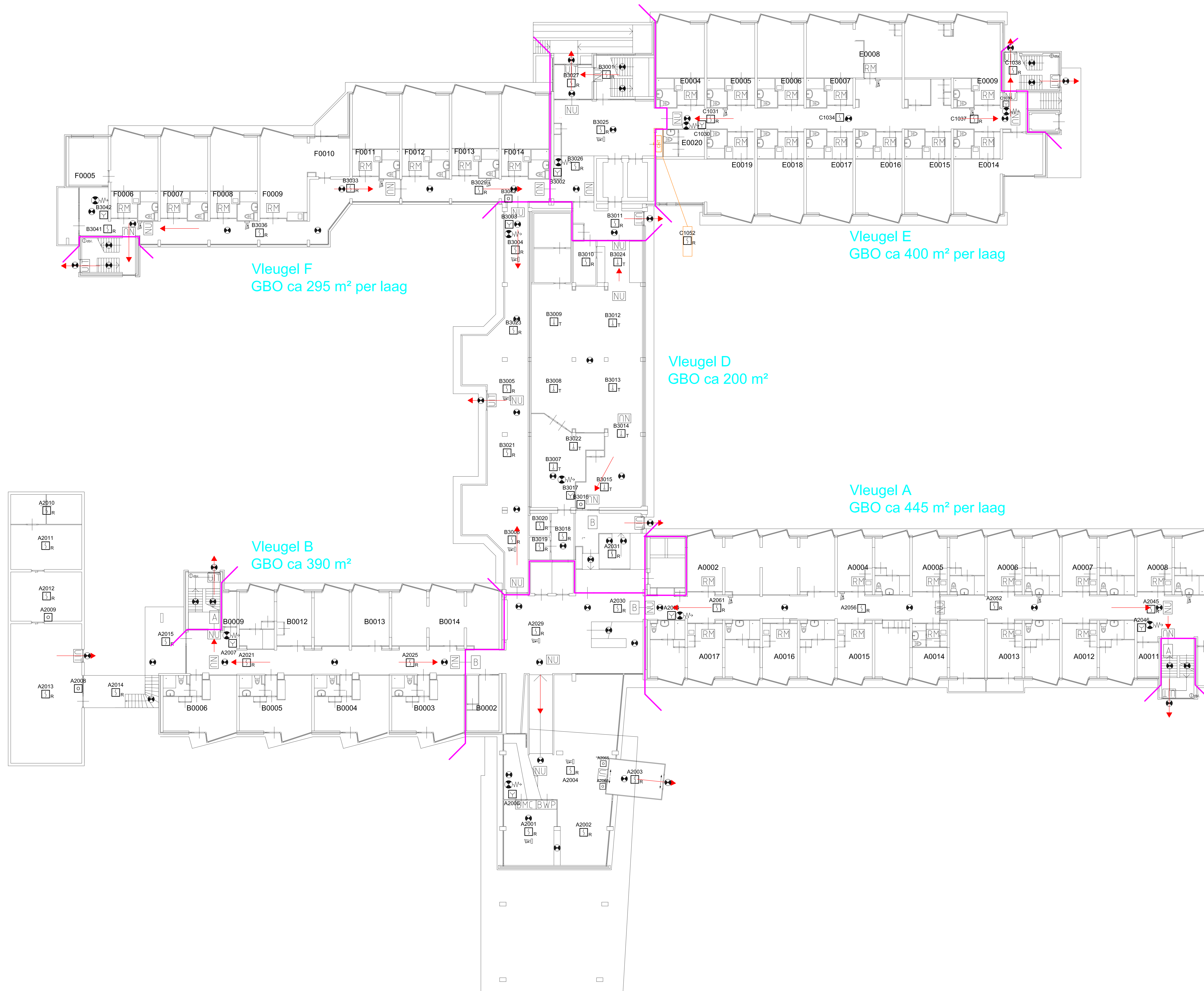
Dein
 14 februari 2014

Dein
 25 juli 2014

Formaat
 A0

Gekend
 Fv

Tekeningnummer
80243B01



Vleugel F
GBO ca 295 m² per laag

Vleugel E
GBO ca 400 m² per laag

Vleugel D
GBO ca 200 m²

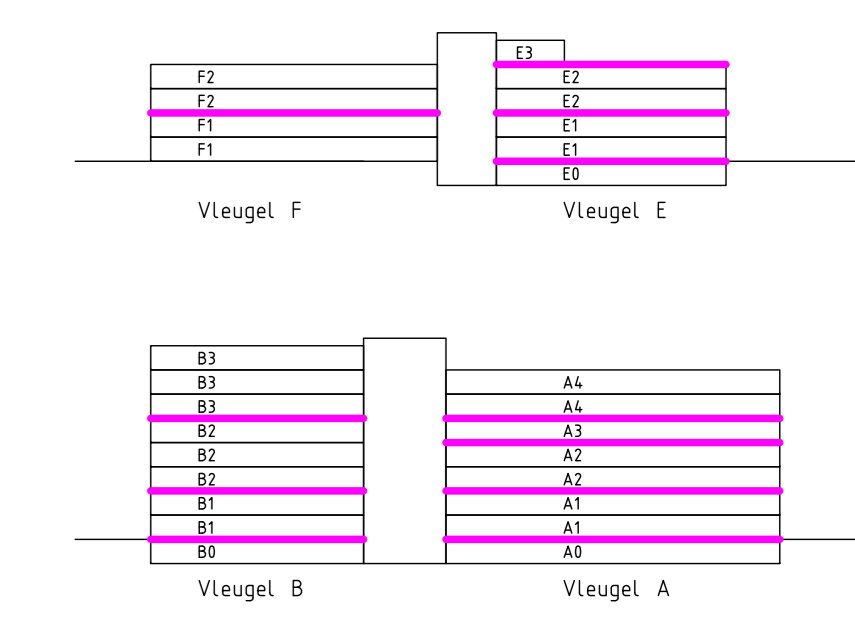
Vleugel A
GBO ca 445 m² per laag

Vleugel B
GBO ca 390 m²

RENVOOI

- F0211** ruimtenummer
- A** pui A
- B** pui B
- brandscheiding, WBDBO ≥ 30min.
- Ⓜ_R** optische rookmelder
- Ⓜ_T** thermomelder
- Ⓜ_H** handbrandmelder
- Ⓜ_O** outputunit
- Ⓜ_I** inputunit
- ⊗** nevenindicator
- RM** rookmelder 220V
- Ⓜ_W** slow whoop signaalgever
- ⊗** noodverlichting
- NU** verlichtingsarmatuur NOODUITGANG
- UIT** verlichtingsarmatuur UITGANG
- vluchtrichting
- ⊗** brandslanghaspel
- Ⓜ_{abl}** droge blusleiding
- BWP** brandweerpaneel
- BMC** brandmeldcentrale

BRANDBEVEILIGINGSINSTALLATIES:
 Brandslanghaspels conform NEN-EN 671-1.
 Brandmeldinstallatie conform NEN 2535 en NEN 2575.
 Woningen uitvoeren met rookmeldinstallatie conform NEN 2555.
 Noodverlichting conform NEN-EN 1838.
 Vluchtroute aanduiding conform NEN 1838 en NEN-EN-ISO 7010.



80243B02

studiofemkevandevoort
 studiofemkevandevoort.nl
 1019 JH Amsterdam

Ontwatter
 GR Consult
 Gerard Schaepestraat 6-III
 1052 GL Amsterdam

Tekn.
 A.H. Gerardhuis
 Sloterveerlaan 1
 Amsterdam

Werknummer
 13009

Fase

Onderwerp
 brandscheidingen en
 brandveiligheidsinstallaties
 begane grond

Status
 definitief

Schaal
 1:100

Datum
 14 februari 2014

Ontwerpdatum
 25 juli 2014

Formaat
 A0

Gereedschap
 FV

Tekeningnummer

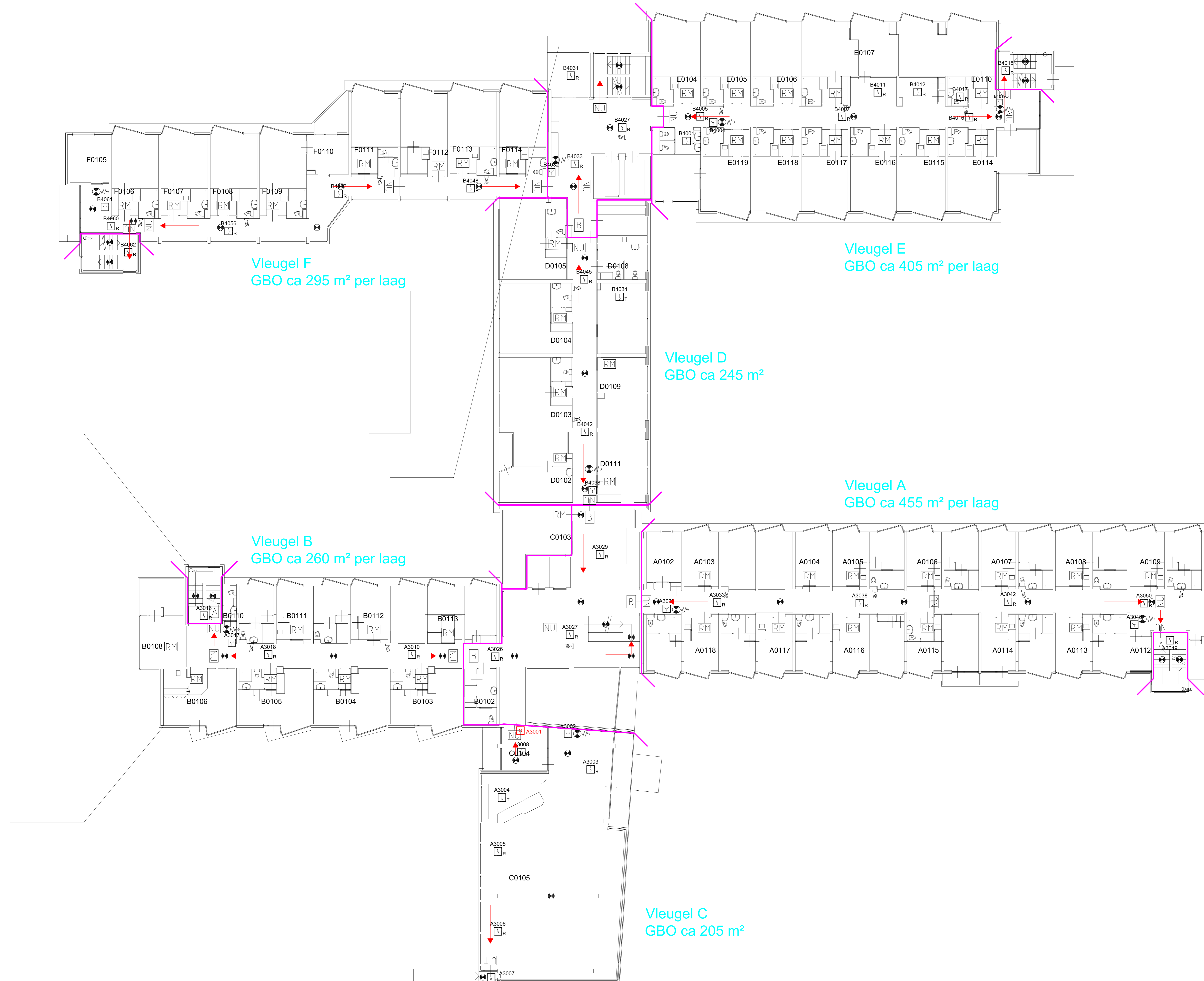
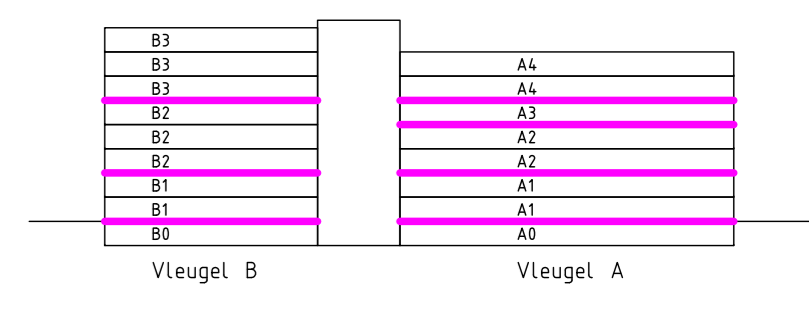
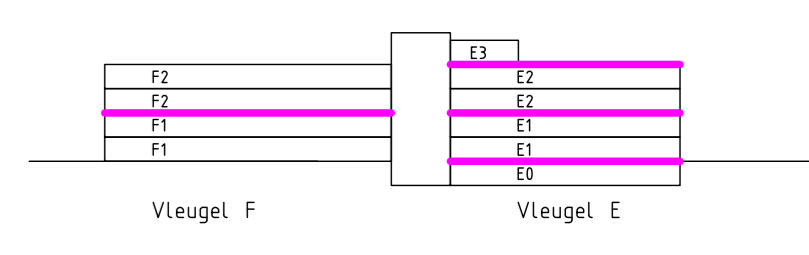
80243B02

RENVOOI

- F0211** ruimtenummer
- A** pui A
- B** pui B
- brandscheiding, WBDBO ≥ 30min.
- RM** optische rookmelder
- TR** thermomelder
- MR** handbrandmelder
- OU** outputunit
- I** inputunit
- NI** nevenindicator
- RM** rookmelder 220V
- SW** slow whoop signaalgever
- NL** noodverlichting
- NU** verlichtingsarmatuur NOODUITGANG
- UIT** verlichtingsarmatuur UITGANG
- vluchtrichting
- W** brandslanghaspel
- abl.** droge blusleiding
- BWP** brandweerpaneel
- BMC** brandmeldcentrale

BRANDBEVEILIGINGSINSTALLATIES:

- Brandslanghaspels conform NEN-EN 671-1.
- Brandmeldinstallatie conform NEN 2535 en NEN 2575.
- Woningen uitvoeren met rookmeldinstallatie conform NEN 2555.
- Noodverlichting conform NEN-EN 1838.
- Vluchtroute aanduiding conform NEN 1838 en NEN-EN-ISO 7010.



Vleugel F
GBO ca 295 m² per laag

Vleugel E
GBO ca 405 m² per laag

Vleugel D
GBO ca 245 m²

Vleugel A
GBO ca 455 m² per laag

Vleugel B
GBO ca 260 m² per laag

Vleugel C
GBO ca 205 m²

80243B03

studiofemkevandevoort
studiofemkevandevoort.nl t +31 (0)20 6454342
info@studiofemkevandevoort.nl 020 6454343 x

Opdrachtgever
GR Consult
Gerard Schaeferstraat 6-III
1052 GL Amsterdam

Team
A.H. Gerardhuis
Slotermeerlaan 1
Amsterdam

Werknummer
13009

Fase

Objectnaam
brandscheidingen en
brandveiligheidsinstallaties
1e verdieping

Status
definitief

Schaal
1:100

Datum
14 februari 2014

Datum goedkeuring
25 juli 2014

Formaat
A0

Gestempeld
Fv

Tekeningnummer

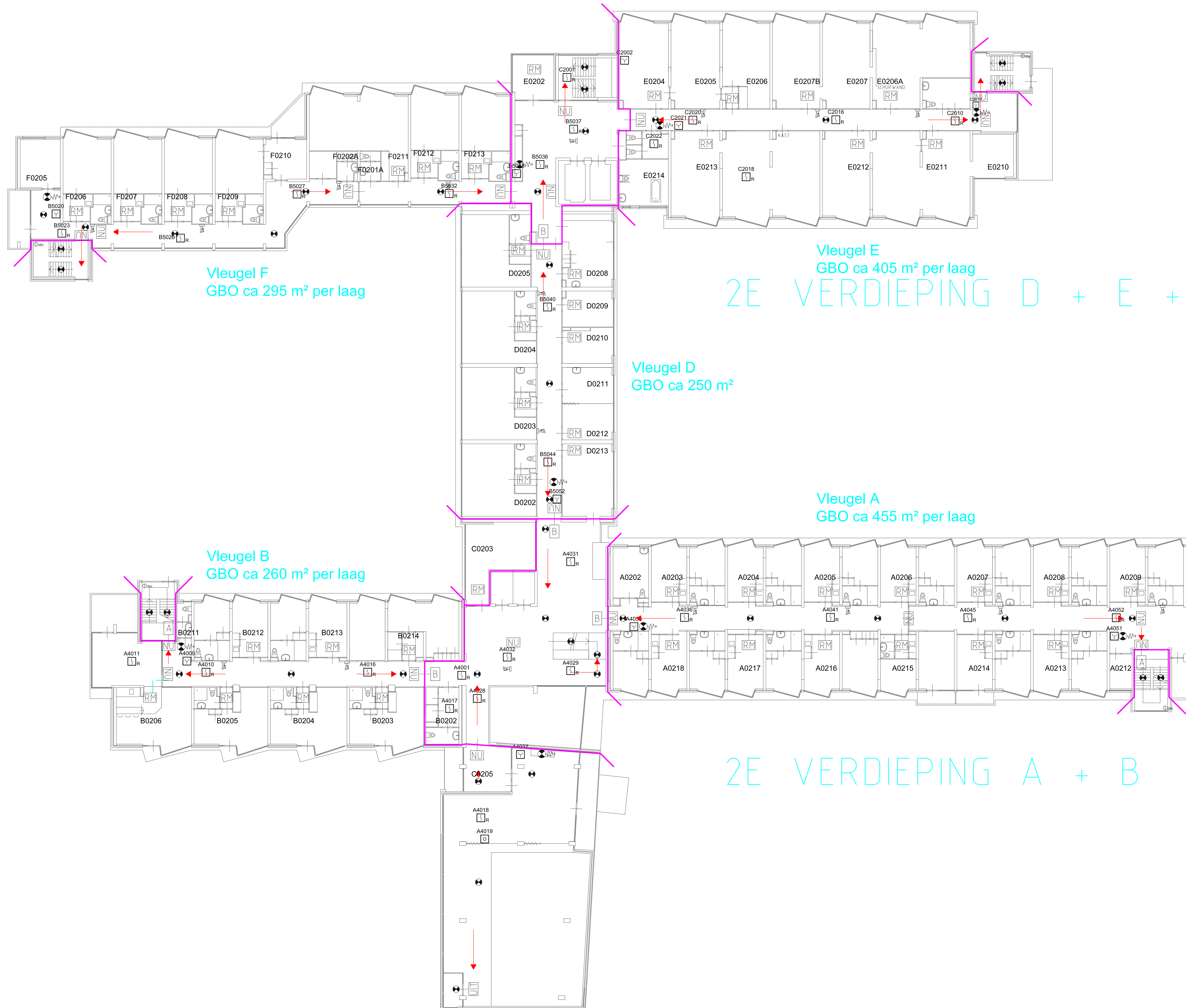
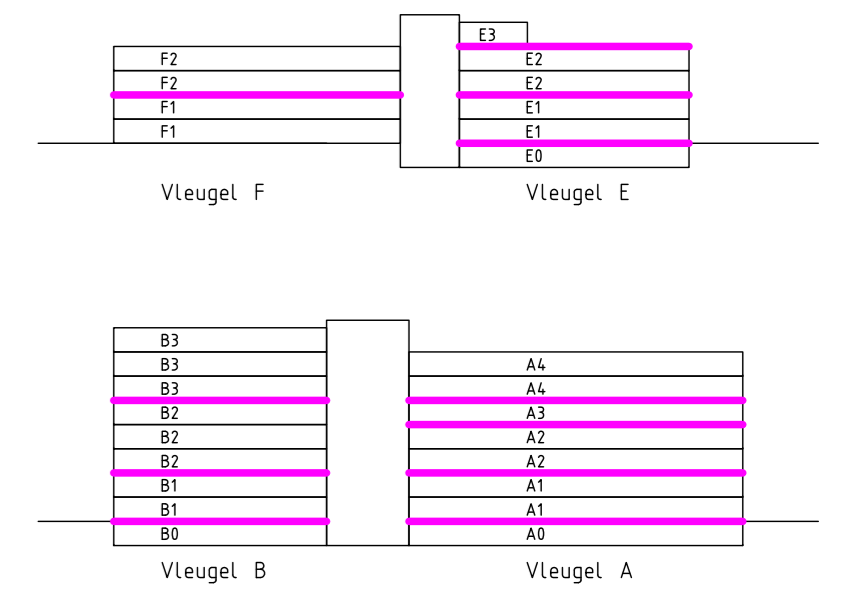
80243B03

RENVOOI

- F0211** ruimtenummer
- A** pui A
- B** pui B
- brandscheiding, WBDBO ≥ 30min.
- RM** optische rookmelder
- TM** thermomelder
- HM** handbrandmelder
- OU** outputunit
- I** inputunit
- NI** nevenindicator
- RM** rookmelder 220V
- SW** slow whoop signaalgever
- NL** noodverlichting
- NU** verlichtingsarmatuur NOODUITGANG
- UIT** verlichtingsarmatuur UITGANG
- vluchtrichting
- W** brandslanghaspel
- abl.** droge blusleiding
- BWP** brandweerpaneel
- BMC** brandmeldcentrale

BRANDBEVEILIGINGSINSTALLATIES:

- Brandslanghaspels conform NEN-EN 671-1.
- Brandmeldinstallatie conform NEN 2535 en NEN 2575.
- Woningen uitvoeren met rookmeldinstallatie conform NEN 2555.
- Noodverlichting conform NEN-EN 1838.
- Vluchtroute aanduiding conform NEN 1838 en NEN-EN-ISO 7010.



Vleugel E
GBO ca 405 m² per laag
2E VERDIEPING D + E + F

Vleugel D
GBO ca 250 m²

Vleugel A
GBO ca 455 m² per laag

Vleugel F
GBO ca 295 m² per laag

Vleugel B
GBO ca 260 m² per laag

2E VERDIEPING A + B

80243B04

studiofemkevandevoort
www.studiofemkevandevoort.nl
info@studiofemkevandevoort.nl

Ontwettiger
GR Consult
Gerard Schaeferstraat 6-III
1052 GL Amsterdam

Werk
A.H. Gerardhuis
Slotermeerlaan 1
Amsterdam

Werknummer
13009

Fase

Onderwerp
brandscheidingen en
brandveiligheidsinstallaties
2e verdieping

Status
definitief

Schaal
1:100

datum
14 februari 2014

datum
25 juli 2014

Formaat
A0
Geschaafd
Fv

Tekeningnummer

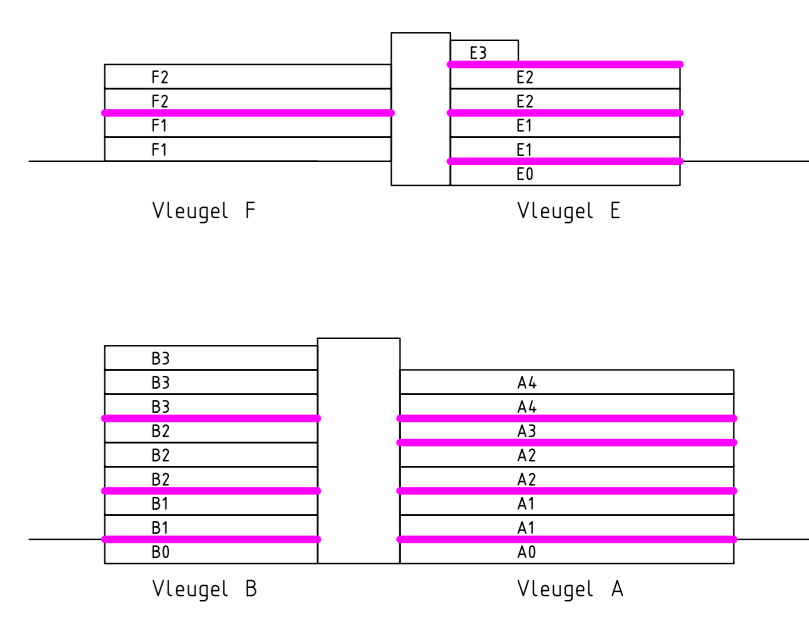
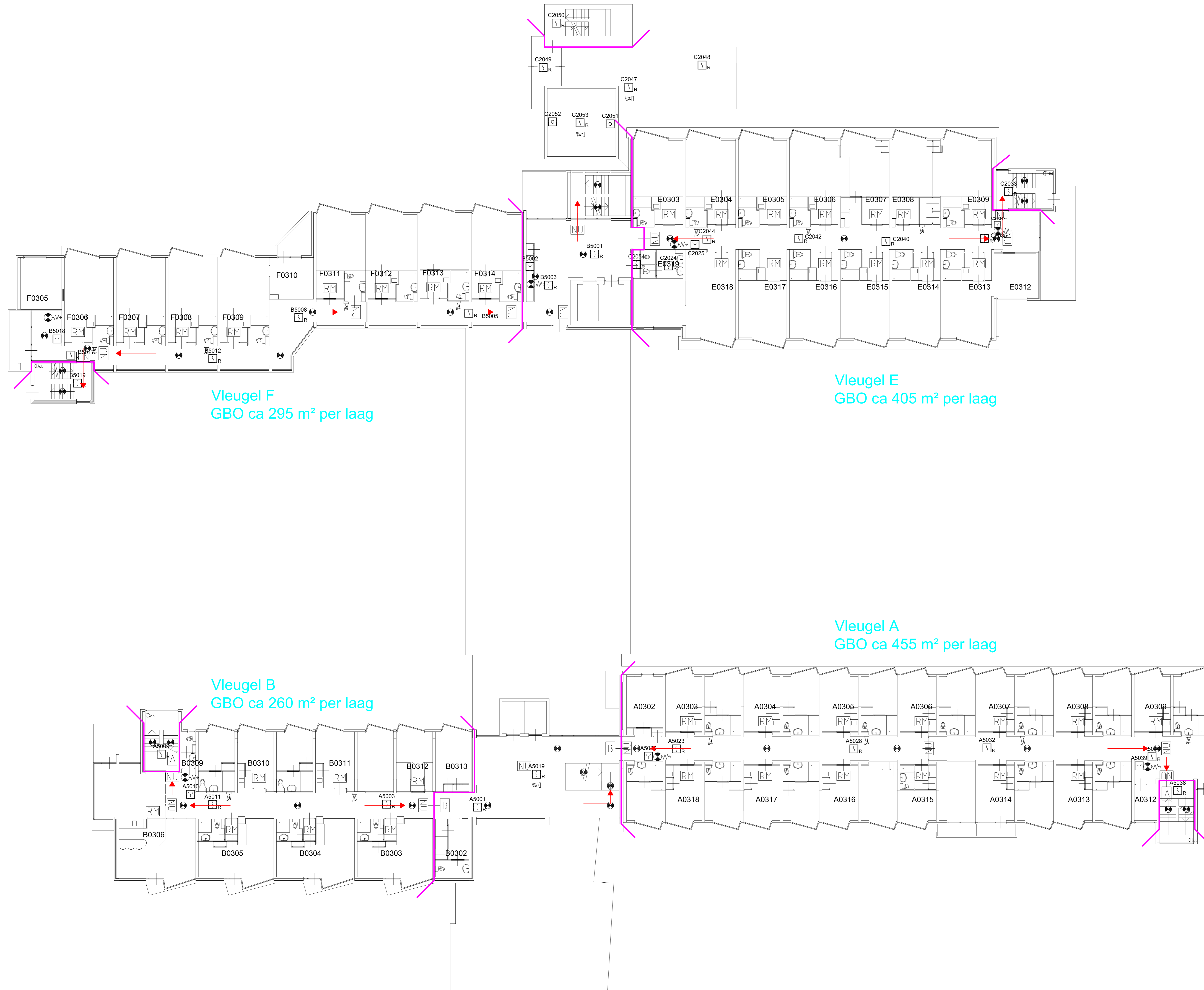
80243B04

RENVOOI

- F0211** ruimtenummer
- A** pui A
- B** pui B
- brandscheiding, WBDBO ≥ 30min.
- IR** optische rookmelder
- IT** thermomelder
- IT** handbrandmelder
- O** outputunit
- I** inputunit
- ⊗** nevenindicator
- RM** rookmelder 220V
- SW** slow whoop signaalgever
- ⊙** noodverlichting
- NU** verlichtingsarmatuur NOODUITGANG
- UIT** verlichtingsarmatuur UITGANG
- vluchtrichting
- W** brandslanghaspel
- abl.** droge blusleiding
- BWP** brandweerpaneel
- BMC** brandmeldcentrale

BRANDBEVEILIGINGSINSTALLATIES:

- Brandslanghaspels conform NEN-EN 671-1.
- Brandmeldinstallatie conform NEN 2535 en NEN 2575.
- Woningen uitvoeren met rookmeldinstallatie conform NEN 2555.
- Noodverlichting conform NEN-EN 1838.
- Vluchtroute aanduiding conform NEN 1838 en NEN-EN-ISO 7010.



80243B05

studiofemkevandevoort
 www.studiofemkevandevoort.nl t: +31 (0)20 6452342
 info@studiofemkevandevoort.nl g: 1019, ja, amsterdam

Opdrachtgever
 GR Consult
 Gerard Schaeferstraat 6-III
 1052 GL Amsterdam

Werk
 A.H. Gerardhuis
 Sloterveerlaan 1
 Amsterdam

Werknummer
 13009

Fase

Overeenkomst
 brandscheidingen en brandveiligheidsinstallaties
 3e verdieping

Status
 definitief

Schaal
 1:100

Datum
 14 februari 2014

Datum goedkeuring
 25 juli 2014

Formaat
 A0

Gestempeld
 Fv

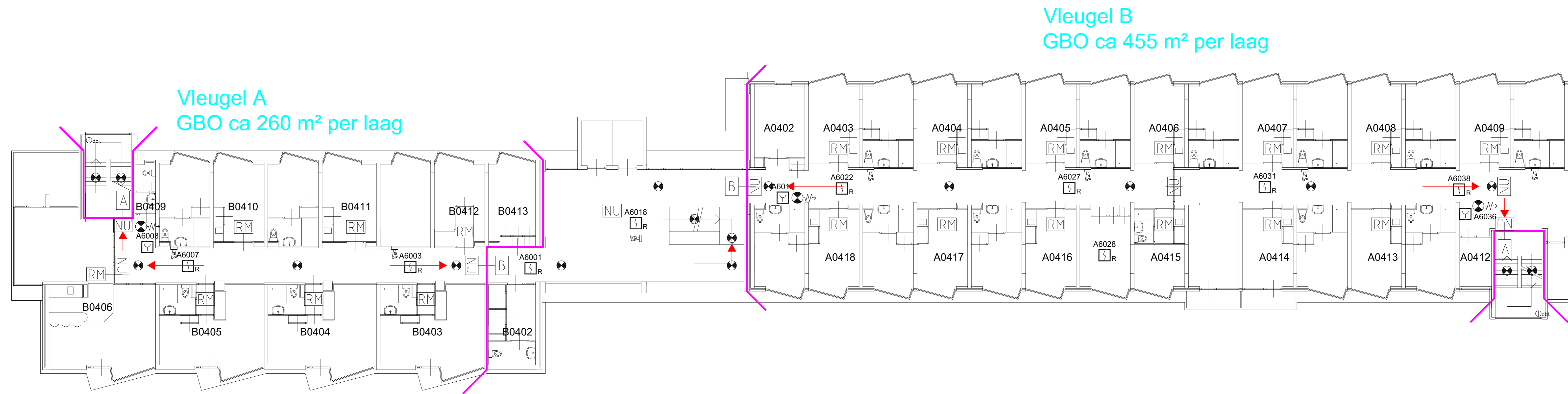
Tekeningnummer
80243B05

RENVOOI

- F0211** ruimtenummer
- A** pui A
- B** pui B
- WDBBO** brandscheiding, WDBBO ≥ 30min.
- L_R** optische rookmelder
- L_T** thermomelder
- M** handbrandmelder
- O** outputunit
- I** inputunit
- ⊗** nevenindicator
- RM** rookmelder 220V
- SW** slow whoop signaalgever
- ⊙** noodverlichting
- NU** verlichtingsarmatuur NOODUITGANG
- UIT** verlichtingsarmatuur UITGANG
- vluchtrichting
- W** brandslanghaspel
- abl.** droge blusleiding
- BWP** brandweerpaneel
- BMC** brandmeldcentrale

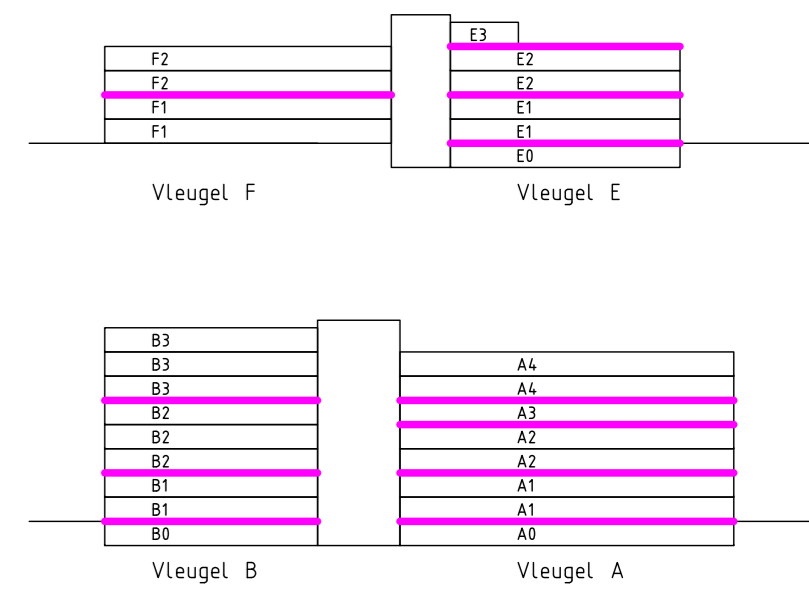
BRANDBEVEILIGINGSINSTALLATIES:

- Brandslanghaspels conform NEN-EN 671-1.
- Brandmeldinstallatie conform NEN 2535 en NEN 2575.
- Woningen uitvoeren met rookmeldinstallatie conform NEN 2555.
- Noodverlichting conform NEN-EN 1838.
- Vluchtroute aanduiding conform NEN 1838 en NEN-EN-ISO 7010.



Vleugel A
GBO ca 260 m² per laag

Vleugel B
GBO ca 455 m² per laag



80243B06

studiofemkevandevoort
www.studiofemkevandevoort.nl

Ontworpster
GR Consult
Gerard Schaepestraat 6-III
1052 GL Amsterdam

Werk
A.H. Gerardhuis
Slotermeerlaan 1
Amsterdam

Werknummer
13009

Fase

Onderwerp
brandscheidingen en
brandveiligheidsinstallaties
4e verdieping

Status
definitief

Schaal
1:100

Datum
14 februari 2014

Datum goedkeuring
25 juli 2014

Formaat
A0

Gebruik
FV

Tekeningnummer

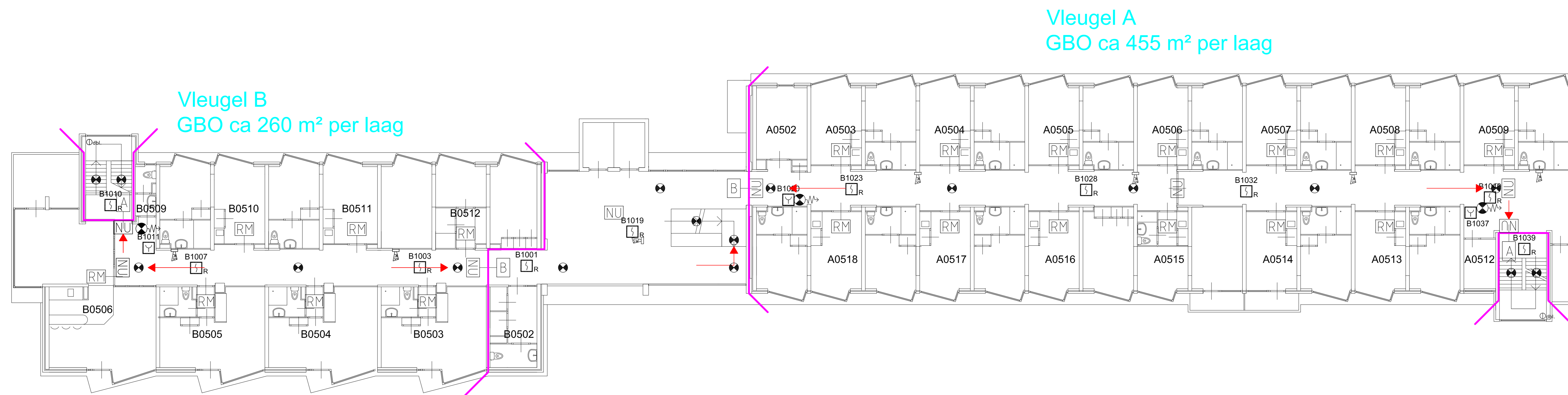
80243B06

RENVOOI

- F0211** ruimtenummer
- A** pui A
- B** pui B
- brandscheiding, WBDBO ≥ 30min.
- U_R** optische rookmelder
- U_T** thermomelder
- U_H** handbrandmelder
- O** outputunit
- I** inputunit
- ⊗** nevenindicator
- RM** rookmelder 220V
- sw** slow whoop signaalgever
- ⊙** noodverlichting
- NU** verlichtingsarmatuur NOODUITGANG
- UIT** verlichtingsarmatuur UITGANG
- vluchtrichting
- ⊙sw** brandslanghaspel
- ⊙dbl.** droge blusleiding
- BWP** brandweerpaneel
- BMC** brandmeldcentrale

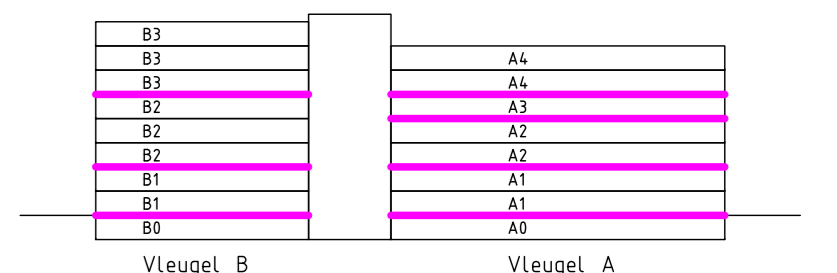
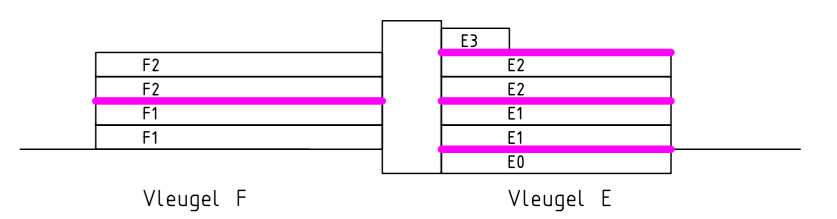
BRANDBEVEILIGINGSINSTALLATIES:

- Brandslanghaspels conform NEN-EN 671-1.
- Brandmeldinstallatie conform NEN 2535 en NEN 2575.
- Woningen uitvoeren met rookmeldinstallatie conform NEN 2555.
- Noodverlichting conform NEN-EN 1838.
- Vluchtroute aanduiding conform NEN 1838 en NEN-EN-ISO 7010.



Vleugel B
GBO ca 260 m² per laag

Vleugel A
GBO ca 455 m² per laag



80243B07

studiofemkevandevoort
www.studiofemkevandevoort.nl

Opdrachtgever
GR Consult
Gerard Schaepestraat 6-III
1052 GL Amsterdam

Werk
A.H. Gerardhuis
Slotermeerlaan 1
Amsterdam

Werknummer
13009

Fase

Onderwerp
brandscheidingen en
brandveiligheidsinstallaties
5e verdieping

Status
definitief

Schaal
1:100

Datum
14 februari 2014

Datum goedkeuring
25 juli 2014

Formaat
A0

Getekend
FV

Tekeningnummer

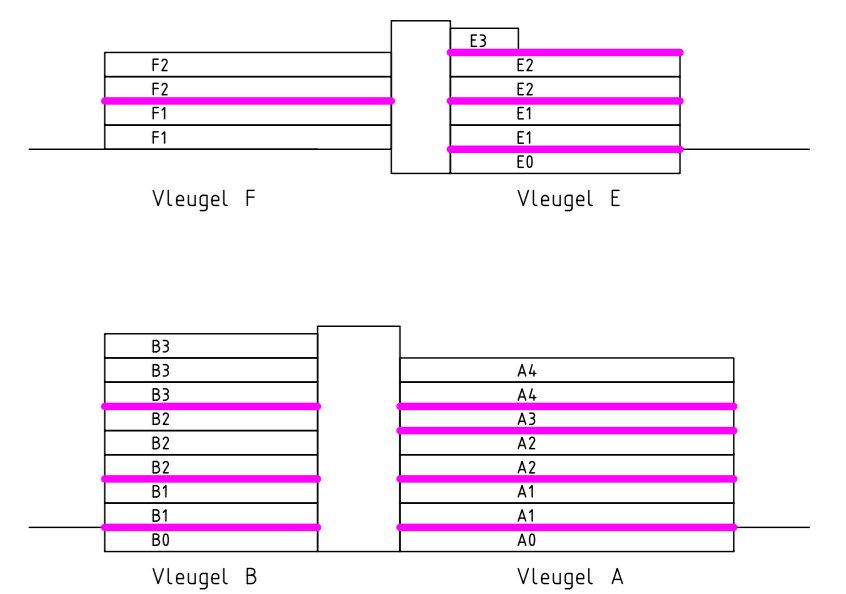
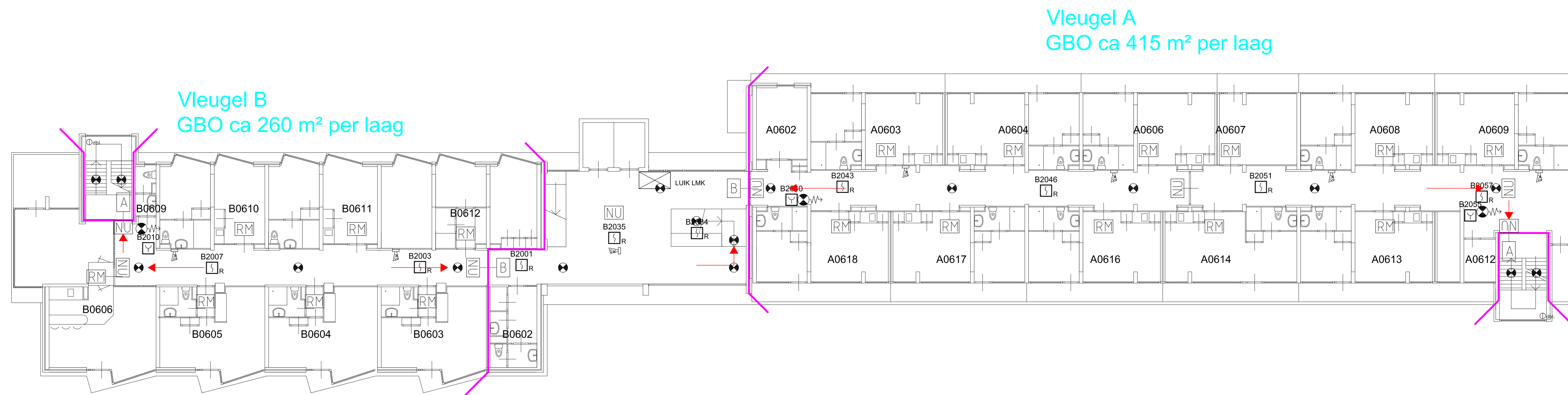
80243B07

RENVOOI

- F0211** ruimtenummer
- A pui A
- B pui B
- brandscheiding, WBDBO \geq 30min.
- L_R optische rookmelder
- T thermomelder
- M handbrandmelder
- O outputunit
- I inputunit
- ⊗ nevenindicator
- RM rookmelder 220V
- SW slow whoop signaalgever
- ⊙ noodverlichting
- NU verlichtingsarmatuur NOODUITGANG
- UIT verlichtingsarmatuur UITGANG
- vluchtrichting
- W brandslanghaspel
- abl. droge blusleiding
- BWP brandweerpaneel
- BMC brandmeldcentrale

BRANDBEVEILIGINGSINSTALLATIES:

- Brandslanghaspels conform NEN-EN 671-1.
- Brandmeldinstallatie conform NEN 2535 en NEN 2575.
- Woningen uitvoeren met rookmeldinstallatie conform NEN 2555.
- Noodverlichting conform NEN-EN 1838.
- Vluchtroute aanduiding conform NEN 1838 en NEN-EN-ISO 7010.



80243B08

studiofemkevandevoort
 studiofemkevandevoort.nl t +31 64545242
 info@studiofemkevandevoort.nl 0900 00 0000000000
 1019 pa amsterdam

Ontworpster
 GR Consult
 Gerard Schaepestraat 6-III
 1052 GL Amsterdam

Werk
 A.H. Gerardhuis
 Slotermeerlaan 1
 Amsterdam

Wijknummer
 13009

Fase

Objectnaam
 brandscheidingen en
 brandveiligheidsinstallaties
 6e verdieping

Status
 definitief

Schaal
 1:100

Datum
 14 februari 2014

Datum goedkeuring
 25 juli 2014

Formaat
 A0

Gebruik
 Fv

Tekeningnummer

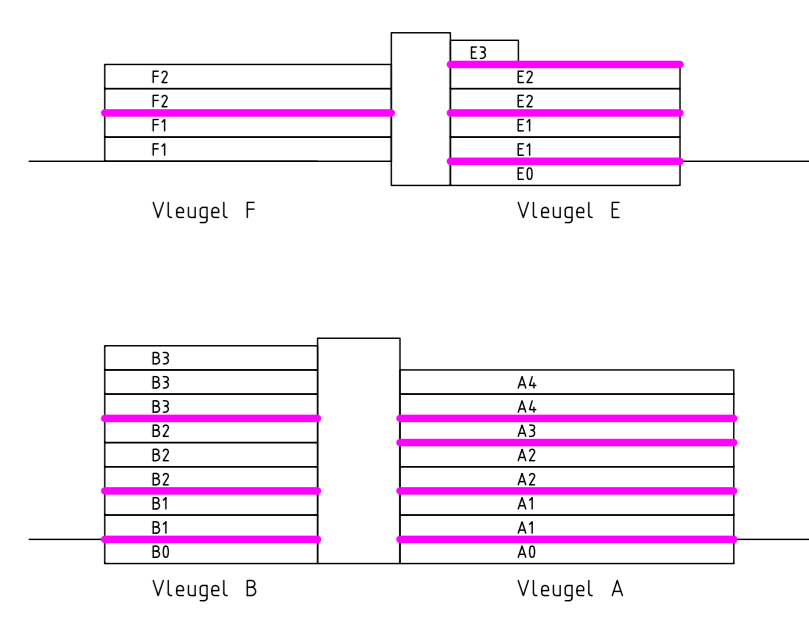
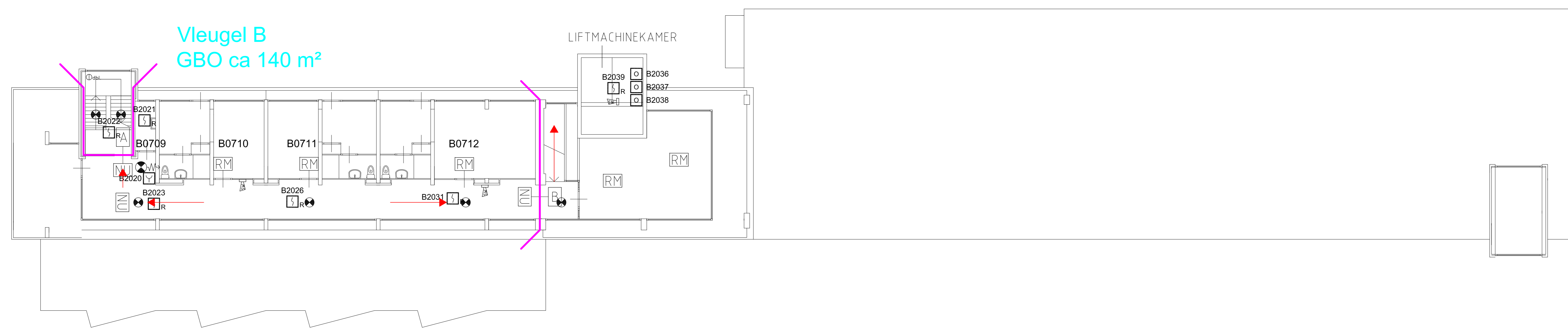
80243B08

RENVOOI

- F0211** ruimtenummer
- A** pui A
- B** pui B
- WDBBO** brandscheiding, WDBBO \geq 30min.
- L_R** optische rookmelder
- L_T** thermomelder
- M** handbrandmelder
- O** outputunit
- I** inputunit
- ⊗** nevenindicator
- RM** rookmelder 220V
- SW** slow whoop signaalgever
- ⊙** noodverlichting
- NU** verlichtingsarmatuur NOODUITGANG
- UIT** verlichtingsarmatuur UITGANG
- vluchtrichtung
- W** brandslanghaspel
- ⊖** droge blusleiding
- BWP** brandweerpaneel
- BMC** brandmeldcentrale

BRANDBEVEILIGINGSINSTALLATIES:

- Brandslanghaspels conform NEN-EN 671-1.
- Brandmeldinstallatie conform NEN 2535 en NEN 2575.
- Woningen uitvoeren met rookmeldinstallatie conform NEN 2555.
- Noodverlichting conform NEN-EN 1838.
- Vluchtroute aanduiding conform NEN 1838 en NEN-EN-ISO 7010.



80243B09

studiofemkevandevoort
studiofemkevandevoort.nl +31 64542342
 info@studiofemkevandevoort.nl 020 694 0000

Opdrachtgever
 GR Consult
 Gerard Schaeppstraat 6-III
 1052 GL Amsterdam

Werk
 A.H. Gerardhuis
 Sloterveerlaan 1
 Amsterdam

Werknummer
 13009

Fase

Onderwerp
 brandscheidingen en
 brandveiligheidsinstallaties
 7e verdieping

Status
 definitief

Schaal
 1:100

Datum
 14 februari 2014

Ontwerpdatum
 25 juli 2014

Formaat
 A0

Gebruik
 FV

Tekeningnummer

80243B09