

**A - Basisschool Wereldschool Amsterdam**

- 1 groepsruimte
- 2 leerplein
- 3 conciërge
- 4 berging

**B - Basisschool De Spaarndammerhout**

- 1 groepsruimte
- 2 leerplein
- 3 conciërge
- 4 berging

**C - Gemeenschappelijk**

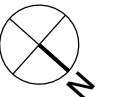
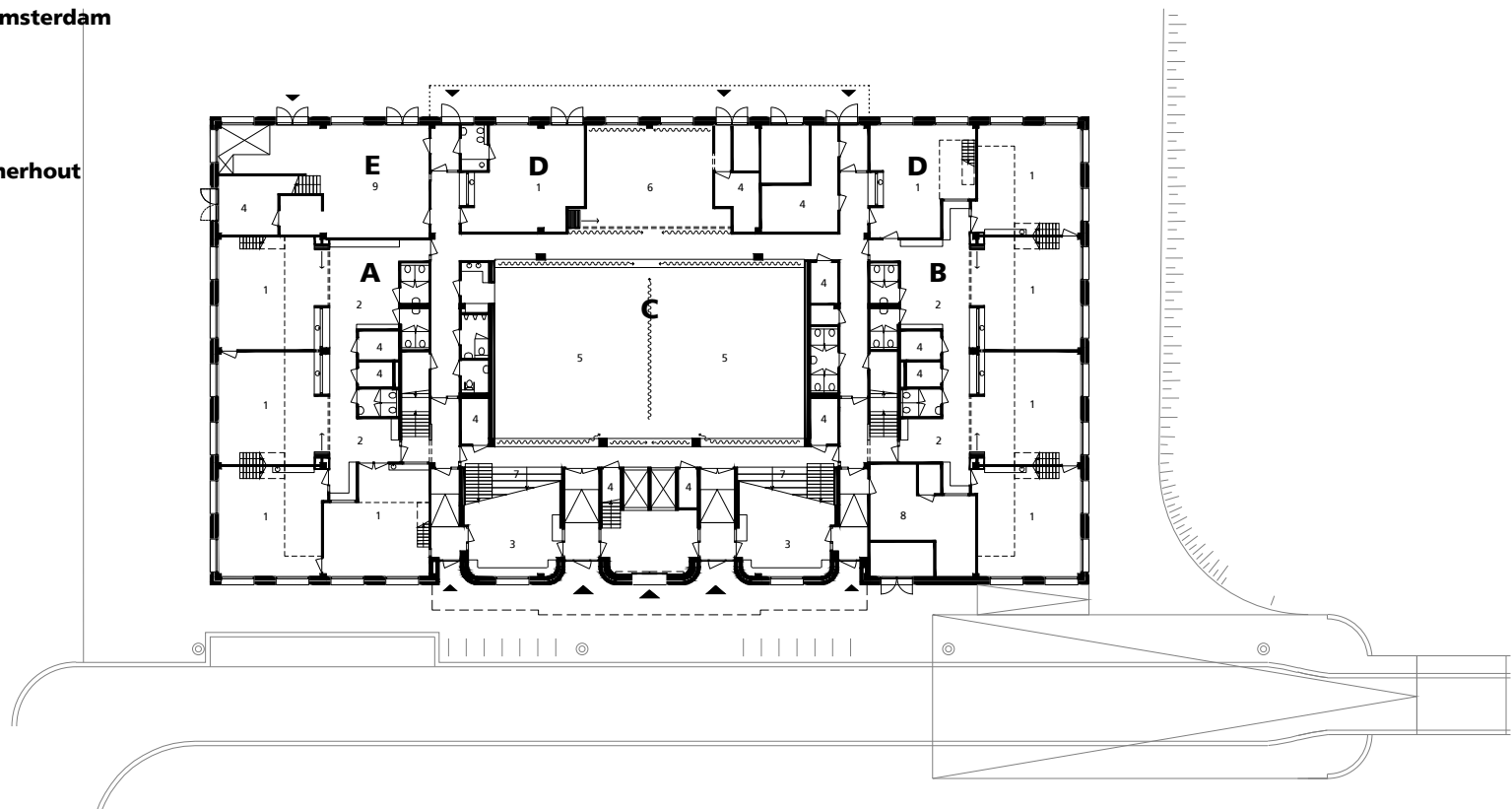
- 4 berging
- 5 speellokaal/aula
- 6 muzieklokaal
- 7 tribune
- 8 techniek/container

**D - Voorschool**

- 1 groepsruimte

**E - Horeca**

- 4 berging
- 9 horeca



**PRESENTATIE**

project	<b>Brede school Houthaven</b>	werknr.	1104	<b>PL00</b>
specificatie	<b>plattegrond begane grond</b>	schaal	1:500	
		datum	09-07-2014	

**A - Basisschool Wereldschool Amsterdam**

- 1 groepsruimte
- 2 leerplein
- 4 berging

**B - Basisschool De Spaarndammerhout**

- 1 groepsruimte
- 2 leerplein
- 4 berging

**C - Gemeenschappelijk**

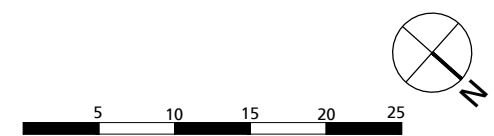
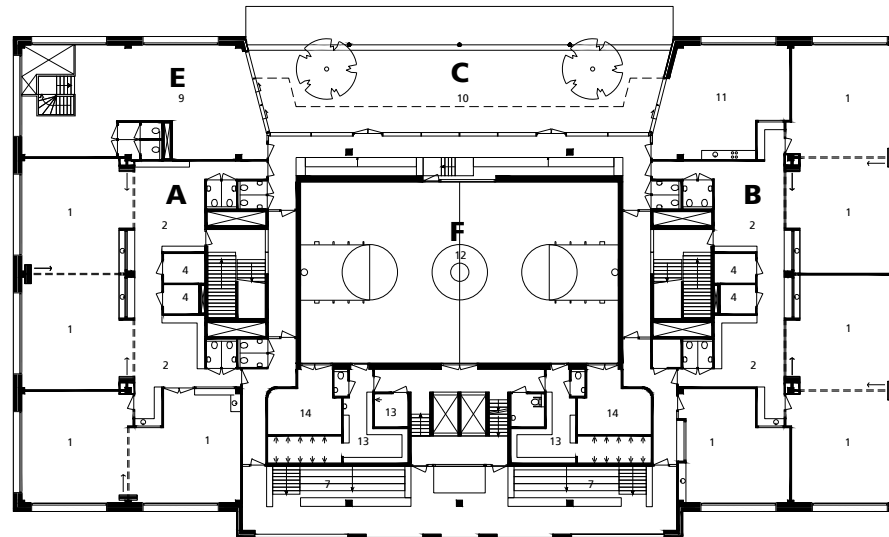
- 7 tribune
- 10 buitenruimte / balkon
- 11 ouderkamer

**E - Horeca**

- 9 horeca

**F - Sportzaal**

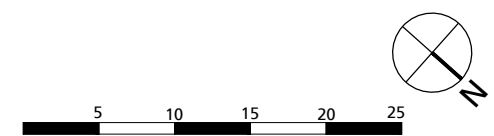
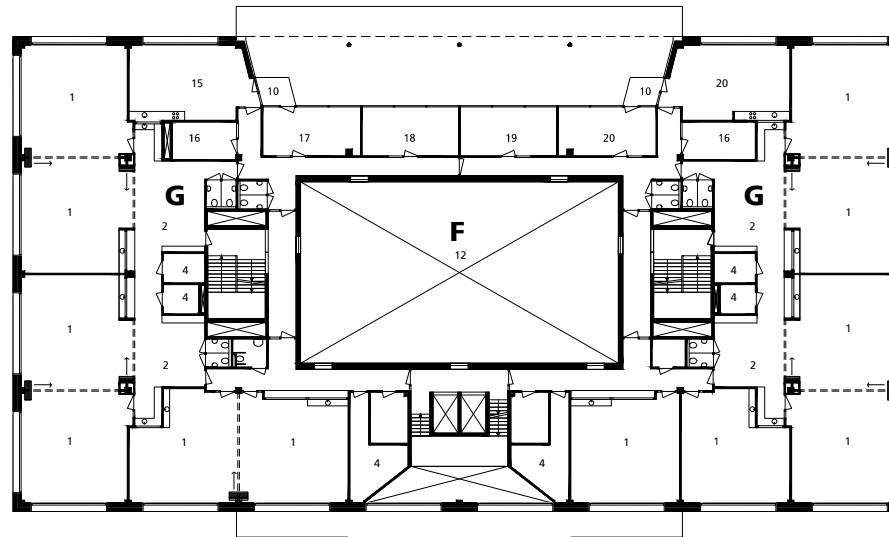
- 12 sportzaal
- 13 kleedruimte
- 14 toestelberging



**F - Sportzaal**  
12 sportzaal

**G - Voortgezet onderwijs  
Het 4e Gymnasium**

- 1 lokaal
- 2 leerplein
- 4 berging
- 10 buitenruimte / balkon
- 15 keuken
- 16 spreekkamer
- 17 afdelingsleider
- 18 studievereniging
- 19 roostermaker
- 20 huiskamer



**Architectenbureau Marlies Rohmer**

project **Brede school Houthaven**  
specificatie **plattegrond 2e verdieping**

werknr. 1104  
schaal 1:500  
datum 09-07-2014

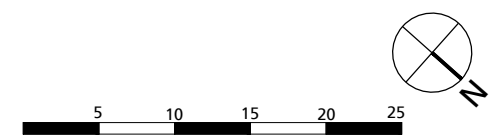
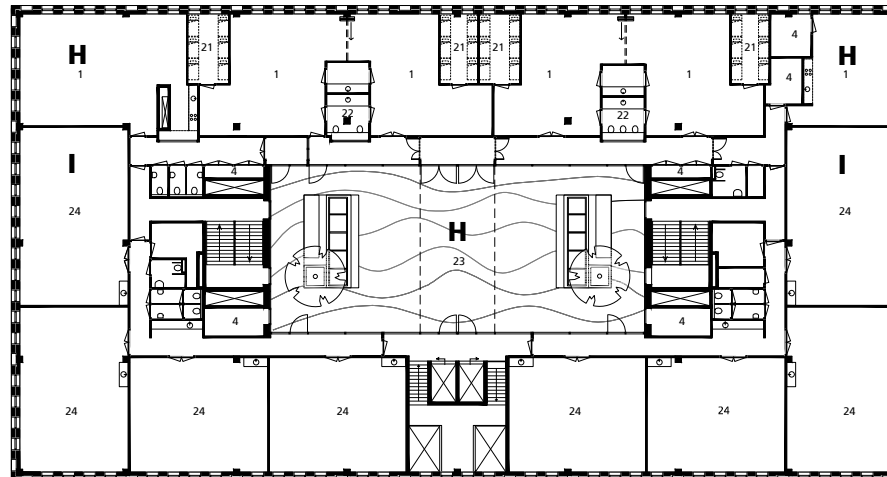
**PL02**

**H - KDV/BSO**

- 1 groepsruimte
- 4 berging
- 21 slaapruijnte
- 22 verzorgingsruimte
- 23 patio/buitenruimte

**I - Bedrijfsruimte**

- 4 berging
- 24 bedrijfsruimte



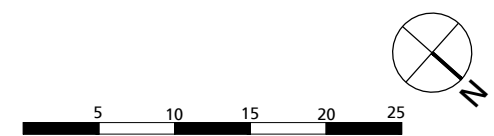
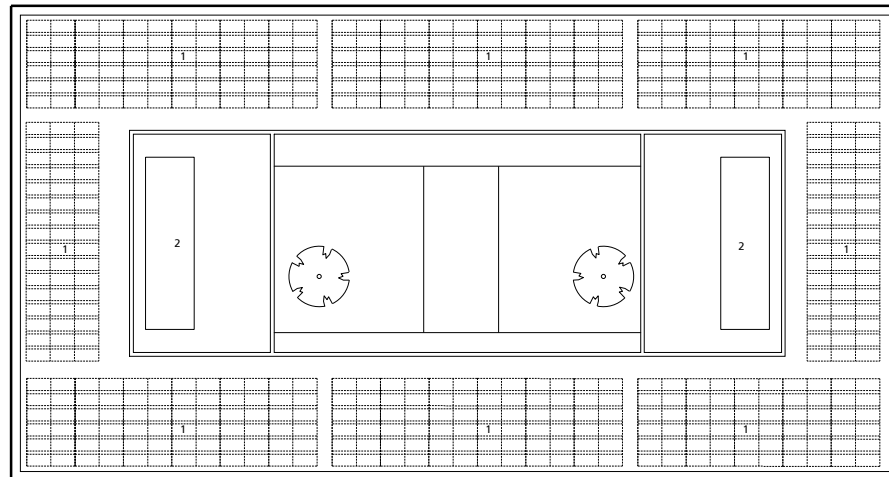
**Architectenbureau Marlies Rohmer**

project **Brede school Houthaven**  
specificatie **plattegrond 3e verdieping**

**PRESENTATIE**

werknr.	1104	<b>PL03</b>
schaal	1:500	
datum	09-07-2014	

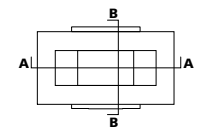
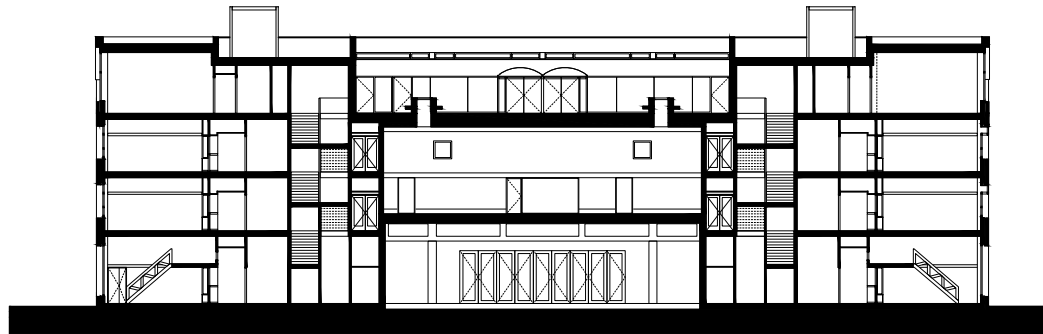
- 1 pv panelen
- 2 installaties



**Architectenbureau Marlies Rohmer**

project	<b>Brede school Houthaven</b>	<b>PL04</b>
specificatie	<b>dak plattegrond</b>	
werknr.	1104	
schaal	1:500	
datum	09-07-2014	

1104-304-PL-PR120709.dwg



**PRESENTATIE**

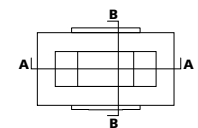
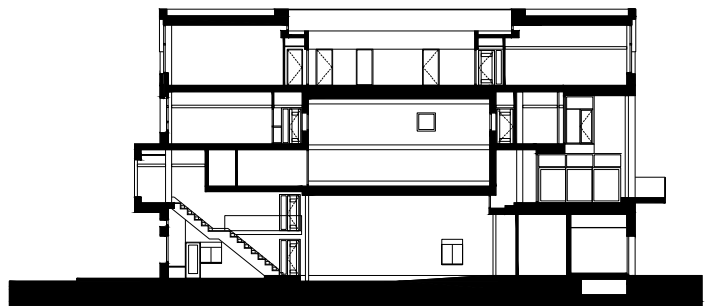


**Architectenbureau Marlies Rohmer**

project **Brede school Houthaven**  
specificatie **doorsnede A-A**

werknr. 1104  
schaal 1:500  
datum 09-07-2014

**DS01**



**PRESENTATIE**

project **Brede school Houthaven**  
 specificatie **doorsnede B-B**

werknr. 1104  
 schaal 1:500  
 datum 09-07-2014

**DS02**



**Architectenbureau Marlies Rohmer**