

renvooi
BOUWKUNDIG

- beton constructie
- staal constructie
- bestaat met scheidings (diverse)
- nieuw lijwark (bakrandstren)
- nieuwe scheidingswand (Metal Stud)
- Constructie 30 min. WBOBO volgens NEN 6668
- Constructie 60 min. WBOBO volgens NEN 6668

Binnenkozijn/hout met stonpe deur
 entree hoofdingang
 drinkwaterinstallatie volgens NEN 1006.

BRANDVEILIGHEID

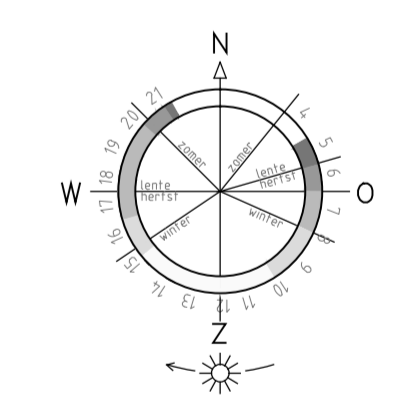
- DNB-koffer
- zelfsluitend
- 30 min. WBOBO li-zelfsluitend volgens NEN 6669
- 60 min. WBOBO li-zelfsluitend volgens NEN 6669
- reguliere uitgang (volgens NEN 6088 en NEN-EN 1838)
- luchtwegprogramma (volgens NEN 6088 en NEN-EN 1838)
- luchtweg volgens NEN 3011
- ruimte voorzien van algemeen noodverlichting (min 1 Lux/m²)
- volgens NEN 1010 en NEN-EN 1838; uitwerking cf. installateur
- draagbaar blus toestel
- cf. installatietekening installateur
- brandslanghoesel, 25m bereik
- cf. installatietekening installateur
- lonsafmelder
- cf. installatietekening installateur
- uitgang zonder hulpmiddelen te openen met drubak of knopcilinder
- deur voorzien van kleefstroep op BHI
- stoepluis
- brandveringing

BRANDELMONITORING

MELDERS MIN 500MM VAN WANDEN/BAIKEN/TL ARM
 -KABEL MET FUNCTIEHOUD

- BRM - BRANDMELDCENTRALE
- OPT - OPTISCHE ROOKMELDER
- 0/50 - OPTISCHE ROOKMELDER MET SIGNAALGEVER
- 02T/50 - MEERCRITERIA MELDER
- 02T/50 - MEERCRITERIA MELDER MET SIGNAALGEVER
- 02T/50 - MEERCRITERIA MELDER MET CO-SENSOR
- HM - HEVENINDICATEUR ARMATUUR 220V
- SW - SLOW-WHOOP NET ONDER PLAFOND
- SW - SLOW-WHOOP IN MELDERSOKKEL MET RODE OPTISCHE SIGNAALGEVER (AAN PLAFOND)
- FL - FLITSLECHT
- RO - RODE OPTISCHE SIGNAALGEVER
- BR - BRANDSLANGHOESSEL

LUSNUMMER GROEPNUMMER VOLGNUMMER
 12-32
 CODERING BRANDMELDING



Opdrachtgever:
 Stichting Nachtlab
 Rhinoweg 54 | 1043 AH Amsterdam

Fase:
DEFINITIEF ONTWERP

Project:
 Bedrijfsverzamelgebouw/Evenementenhal
 bouwbegeleiding: Niels de Geus

Datum:
 02.04.2014










Formaat:
 A1+ (549x1189)

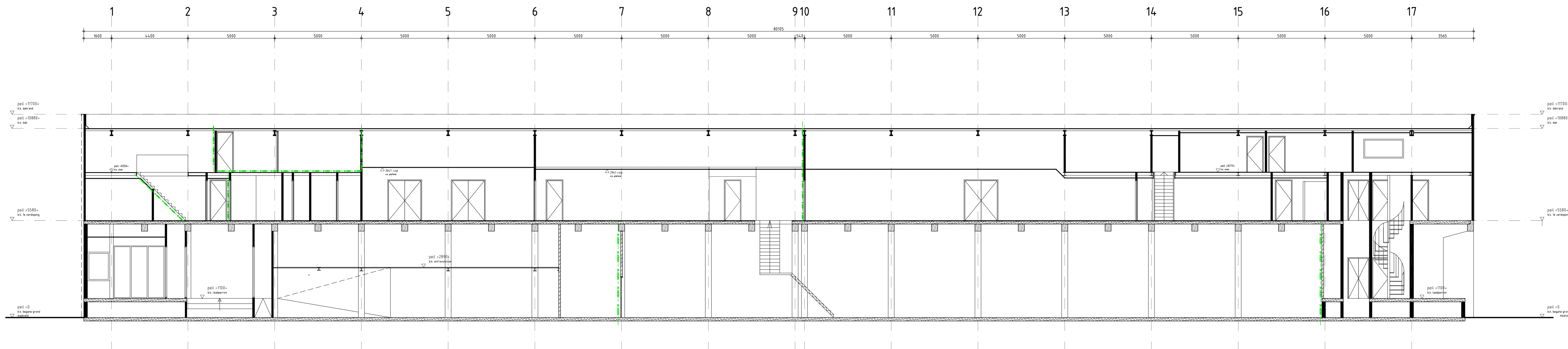
Schaal:
 1:100

Omschrijving:
BOUWKUNDIG
 2e verdieping
 nieuwe situatie

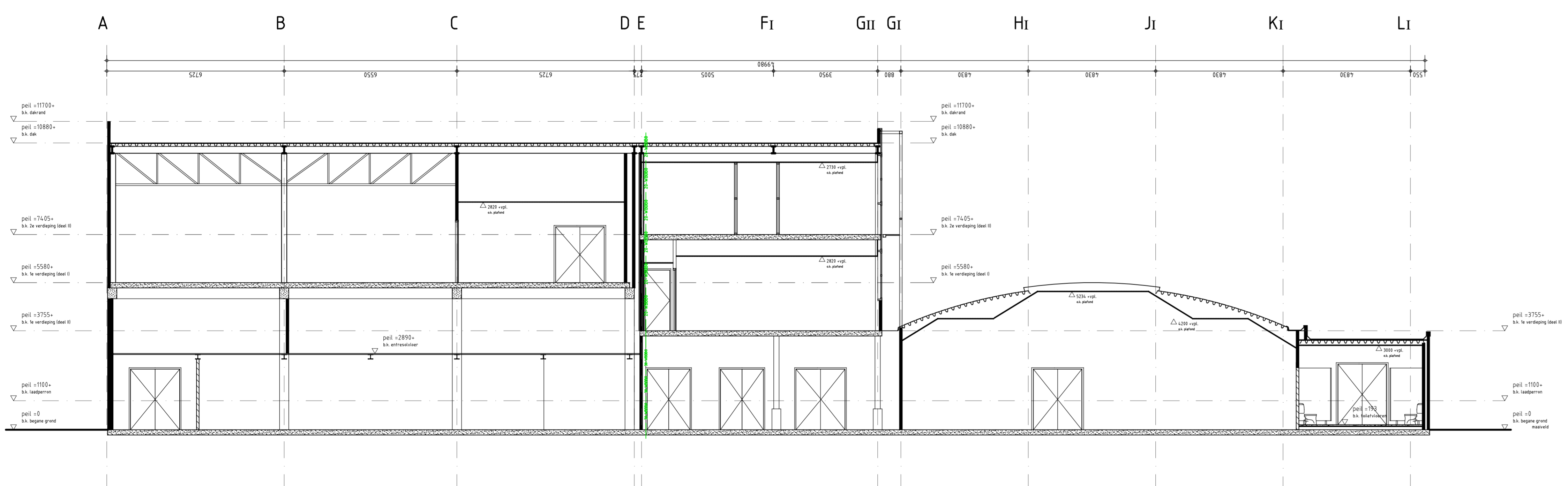
Tekeningnummer:
 KLW1302
 1302-DO-20-300

MSTRS adviesontwerp
 A Dahlstraat 24, 4613DN Bergen op Zoom | E info@mstrs-advies.nl | T +31 6 33 68 49 14 | W www.mstrs-advies.nl

-  beton constructie
-  staal constructie
-  bestand met scheidingswand (diverse)
-  nieuw lijmwerk (baksteen)
-  nieuwe scheidingswand (Metal Stud)
-  systeemvloer
-  Constructie 20 min. WBODD
-  Constructie 30 min. WBODD
-  Binnenkozijnen hout met sterke deur



DOORSNEDE AA



DOORSNEDE BB